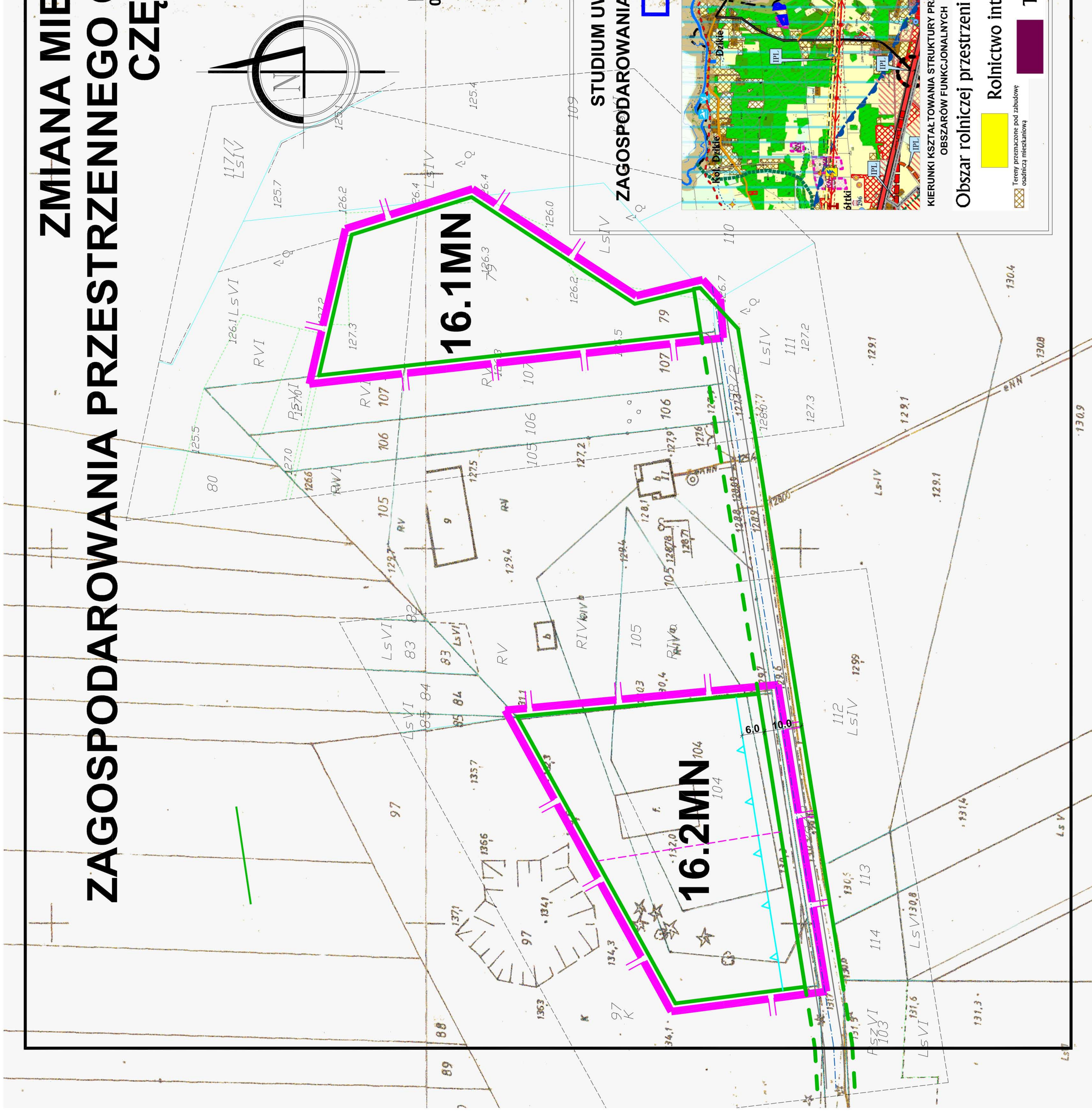
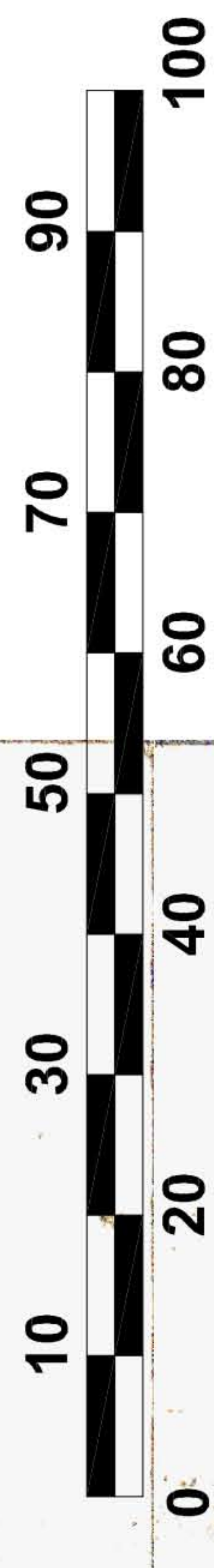
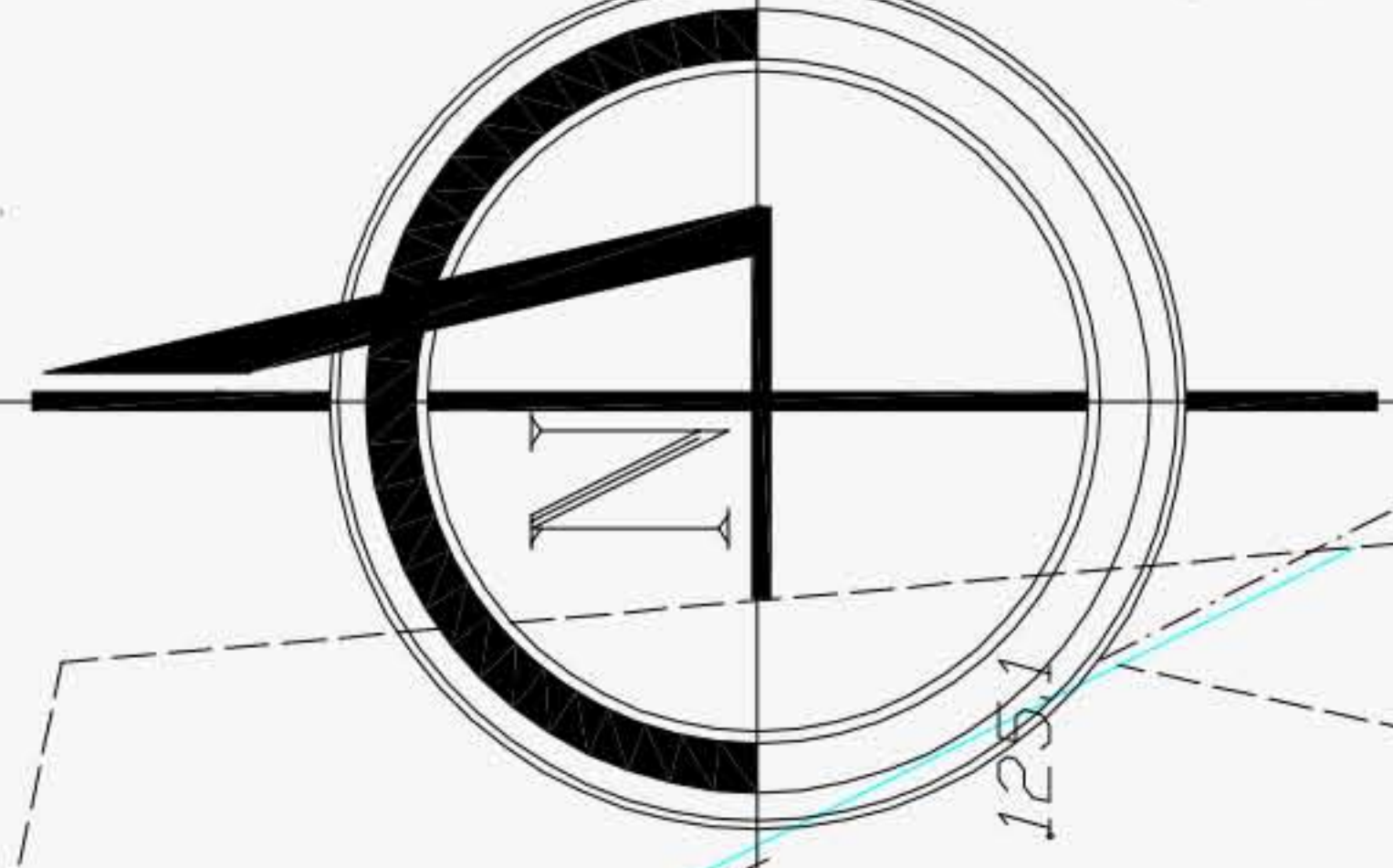


# ZMIANA MIEJSCOWEGO PLANU ZAGOSPODAROWANIA PRZESTRZENNEGO GMINY CHOROSZCZ CZĘŚCI OBRĘBĘ DZIKIE

skala 1:1000

Załącznik Nr 16a  
do uchwały Nr XI/112/2012  
Rady Miejskiej w Choroszczy  
z dnia 28 czerwca 2012 roku



STUDIUM UWARUNKOWAŃ I KIERUNKÓW  
ZAGOSPODAROWANIA PRZESTRZENNEGO GMINY CHOROSZCZ

ZAKRES ZMIANY PLANU



KIERUNKI ZAGOSPODAROWANIA PRZESTRZENNEGO  
KIERUNKI KSZTAŁTOWANIA STRUKTURY PRZESTRZENNEJ  
OBSZARÓW FUNKCJONALNYCH

Obszar rolniczej przestrzeni produkcyjnej i osadnictwa (4-RP)

- Rolnictwo intensywne
- Tereny przeznaczone pod zabudowę osiedla mieszkaniowego
- Tereny osadnicze