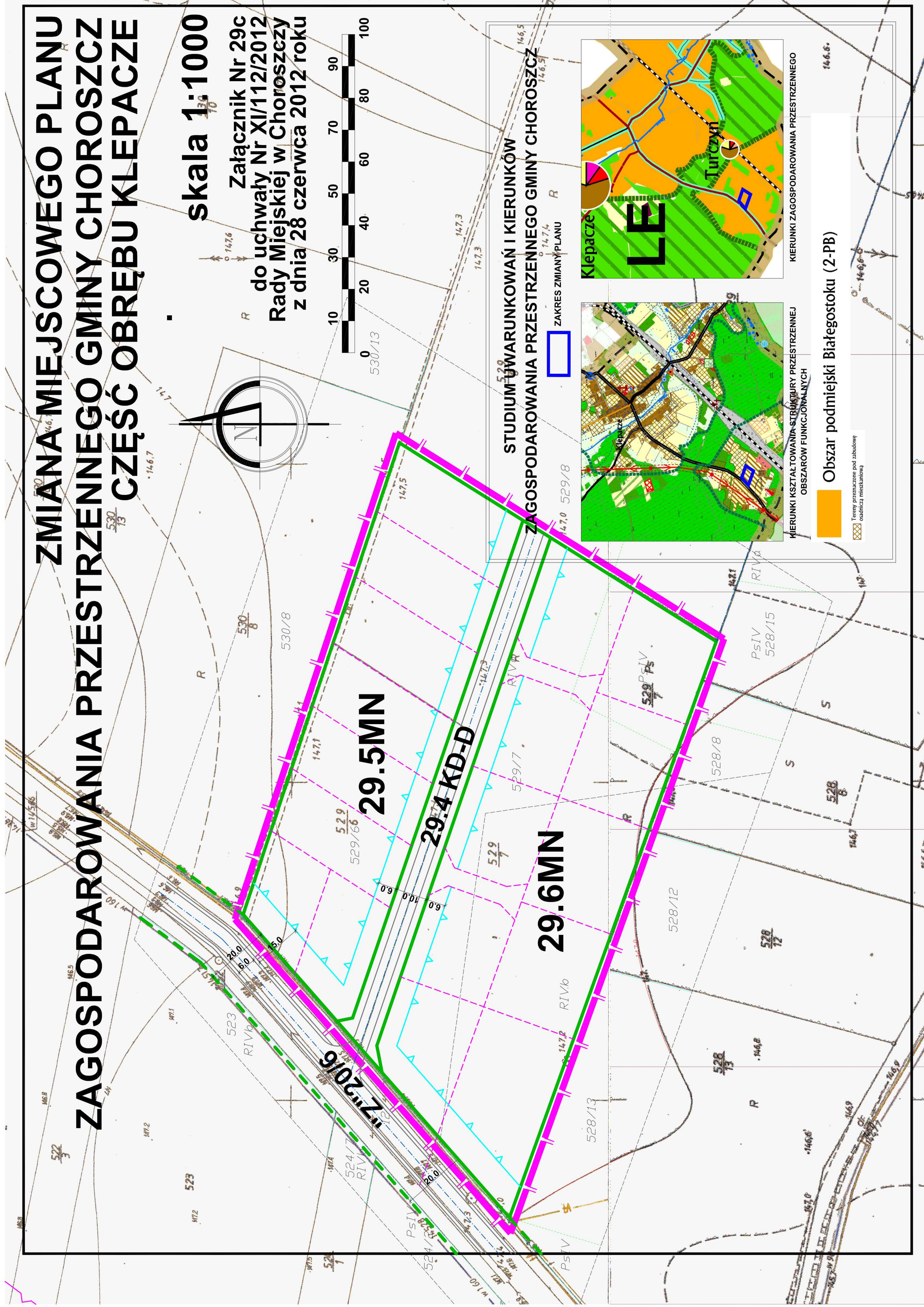
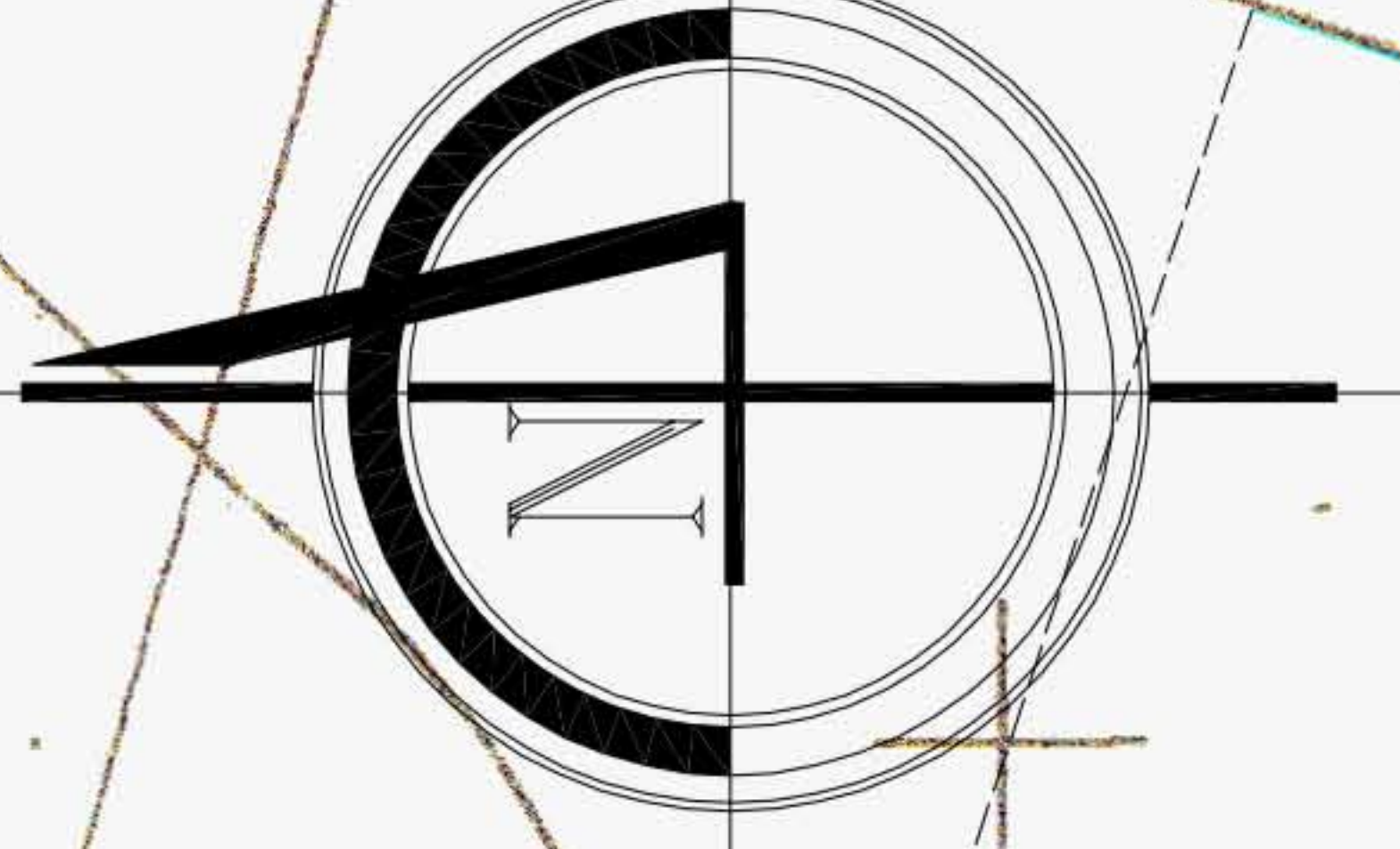
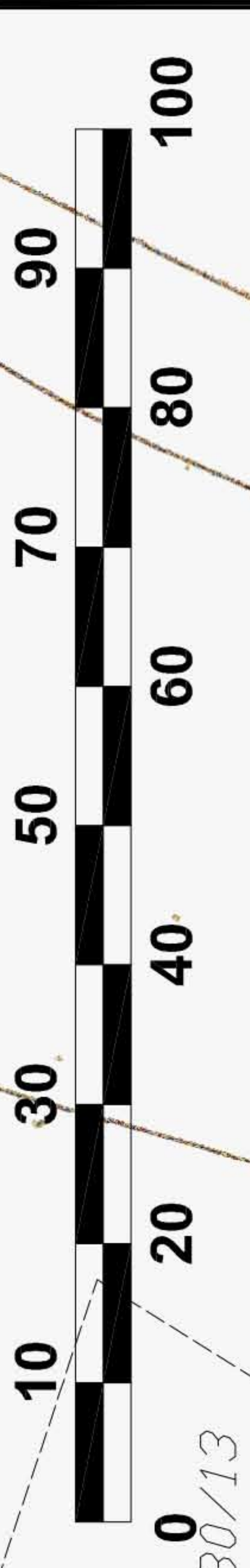


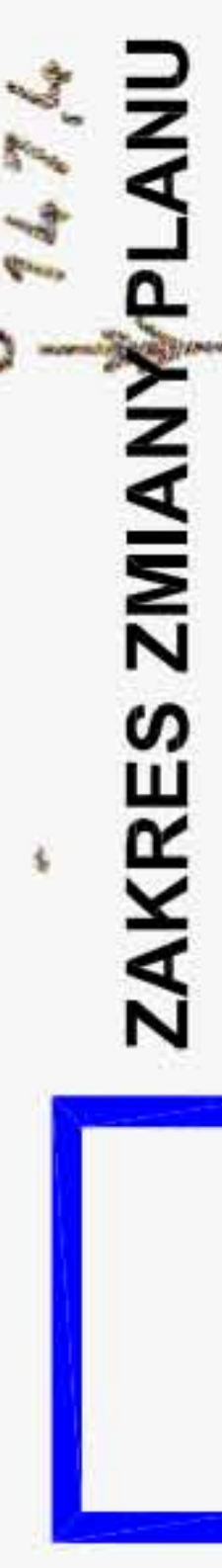
ZMIANA MIEJSCOWEGO PLANU ZAGOSPODAROWANIA PRZESTRZENNEGO GMINY CHOROSZCZ CZĘŚĆ OBRĘBĘ KLEPACZE

skala 1:1000

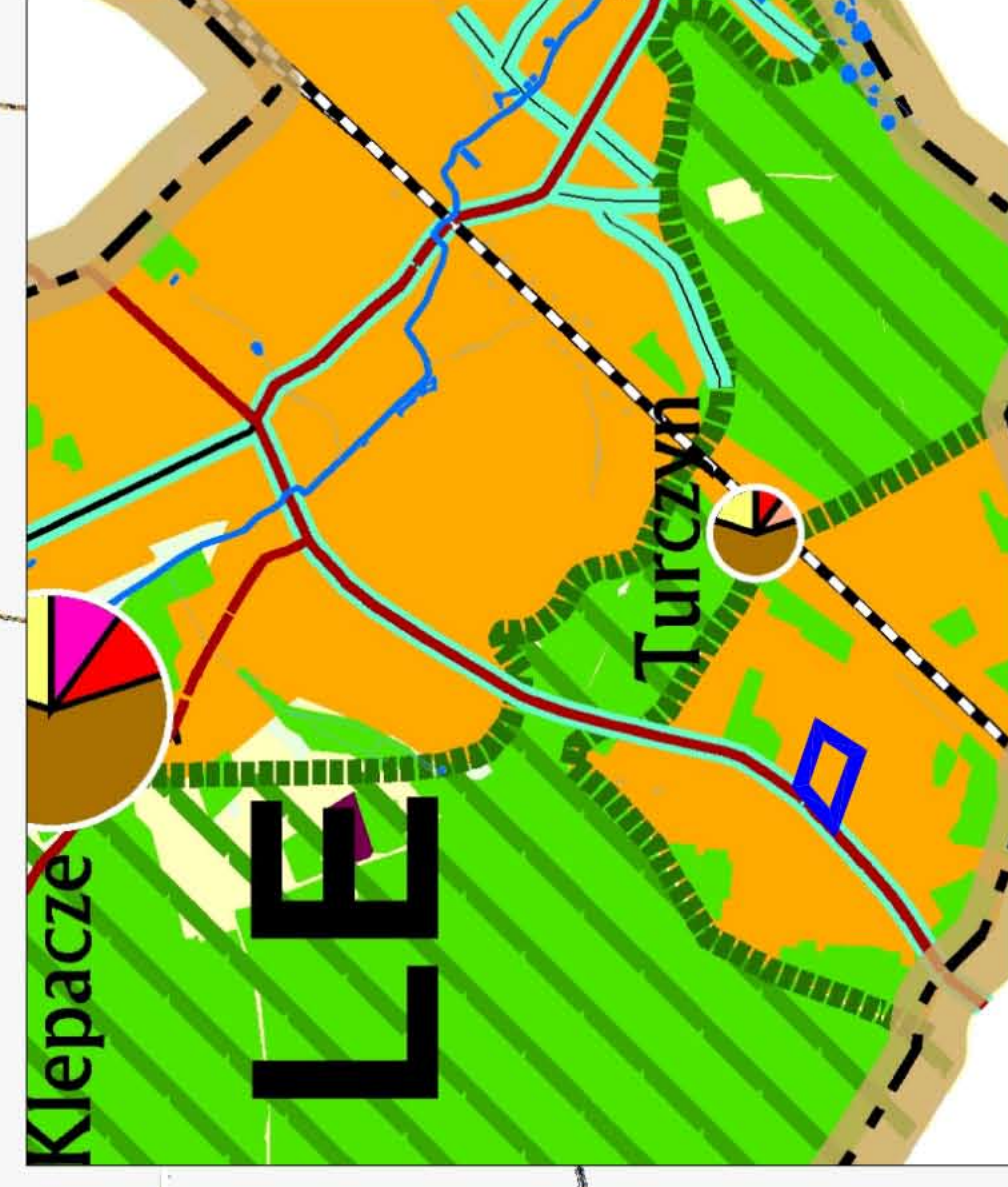
Załącznik Nr 29c
do uchwały Nr XI/112/2012
Rady Miejskiej w Choroszczy
z dnia 28 czerwca 2012 roku



STUDIUM WARUNKÓW I KIERUNKÓW
ZAGOSPODAROWANIA PRZESTRZENNEGO GMINY CHOROSZCZ



ZAKRES ZMIANY PLANU



KIERUNKI KSZTAŁTOWANIA STRUKTURY PRZESTRZENNEJ
OBSZARÓW FUNKCYJNALNYCH

KIERUNKI ZAGOSPODAROWANIA PRZESTRZENNEGO

Obszar podmiejski Białogostoku (2-PB)



146,6