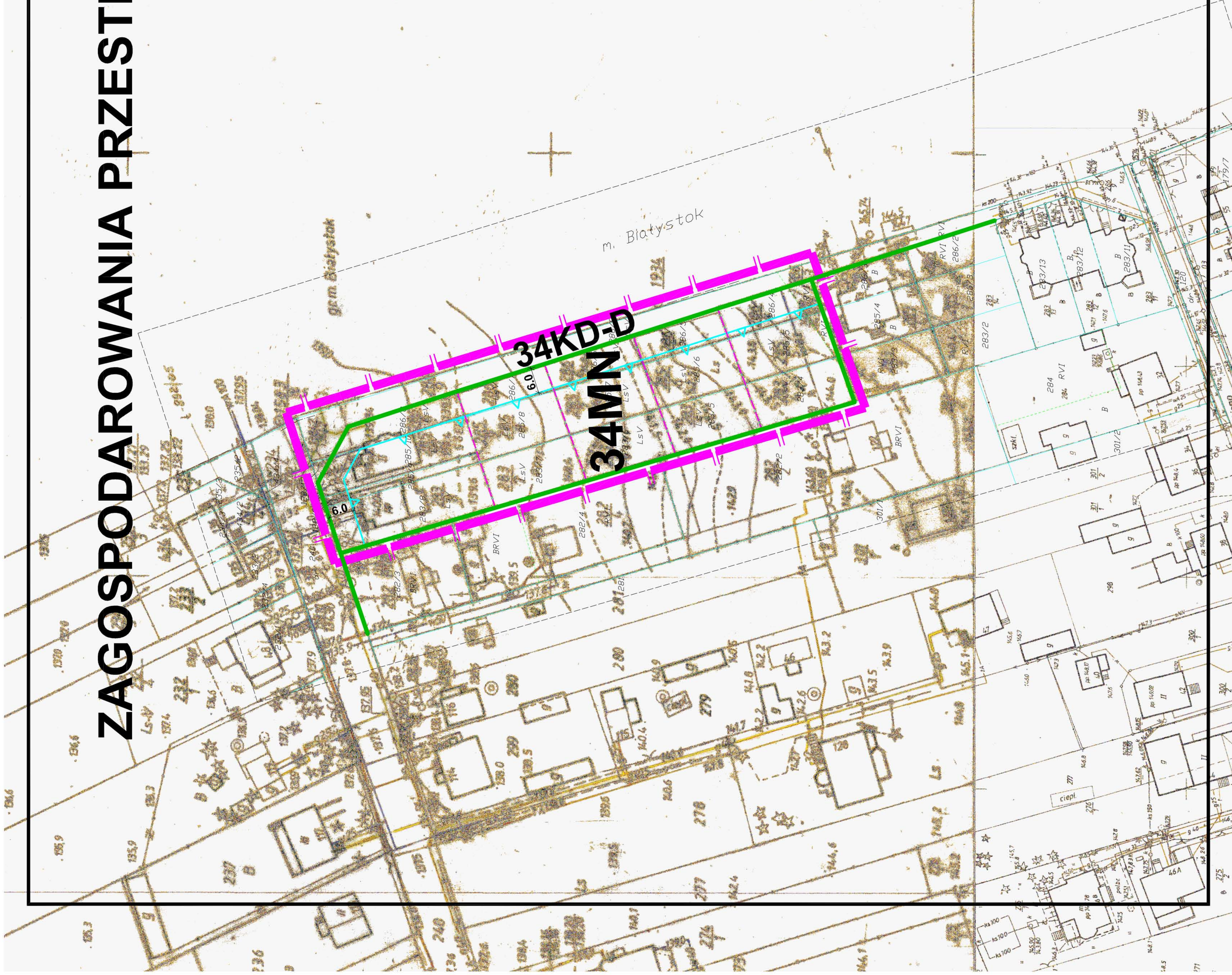
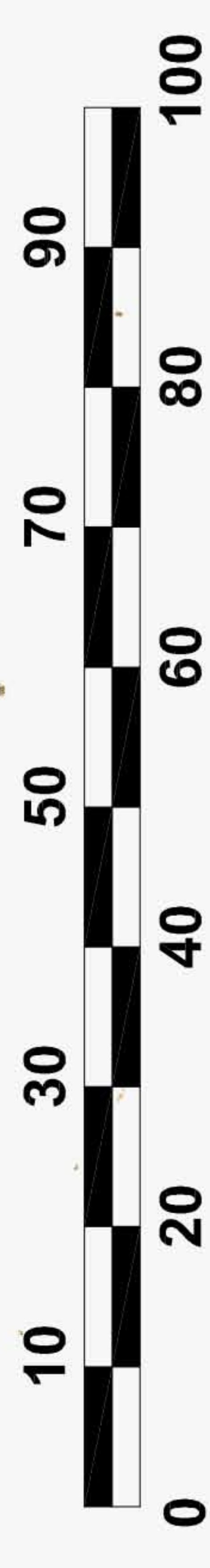
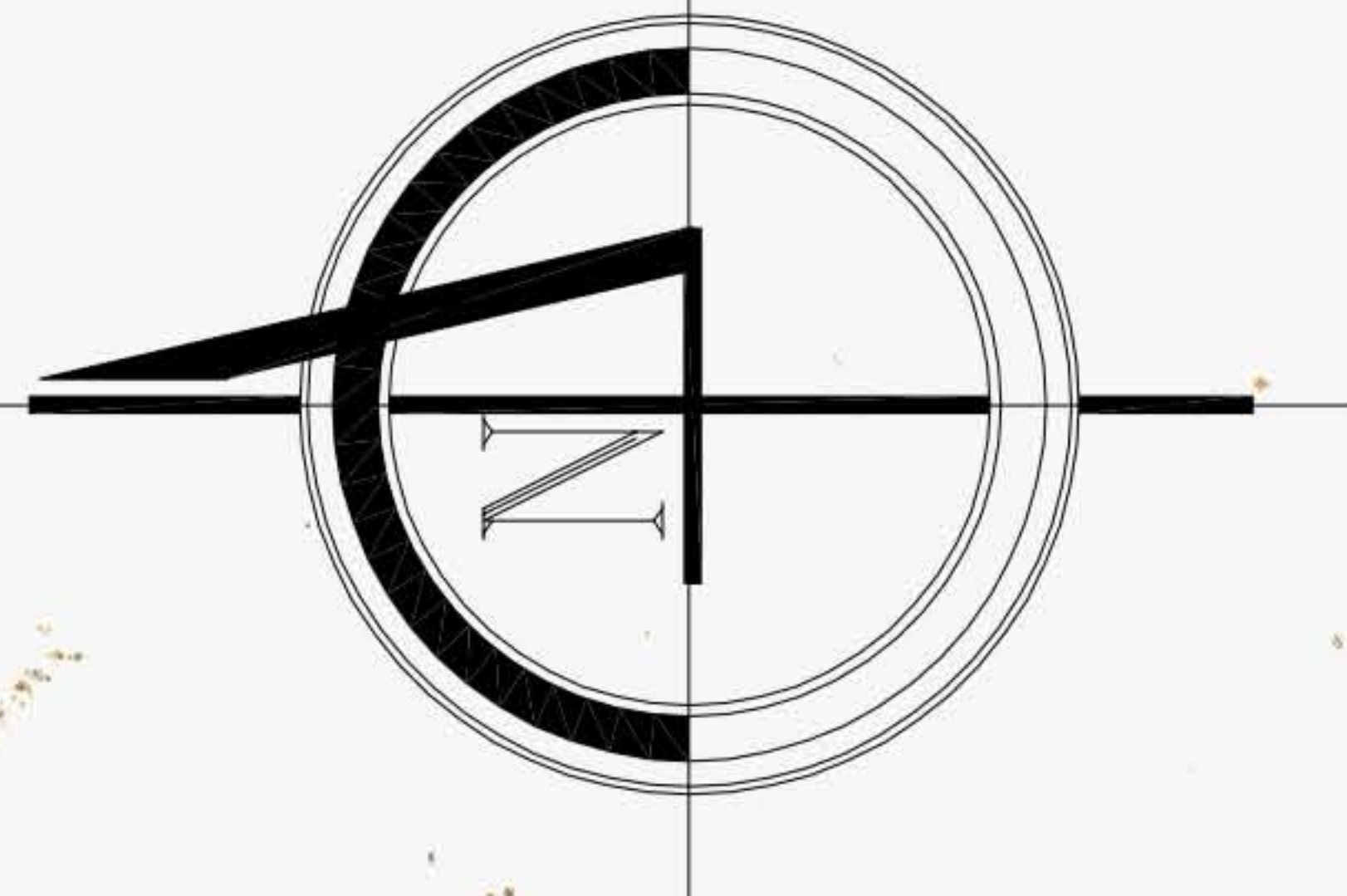


ZMIANA MIEJSCOWEGO PLANU ZAGOSPODAROWANIA PRZESTRZENNEGO GMINY CHOROSZCZ CZĘŚĆ OBRĘBĘ KRUPNIKI

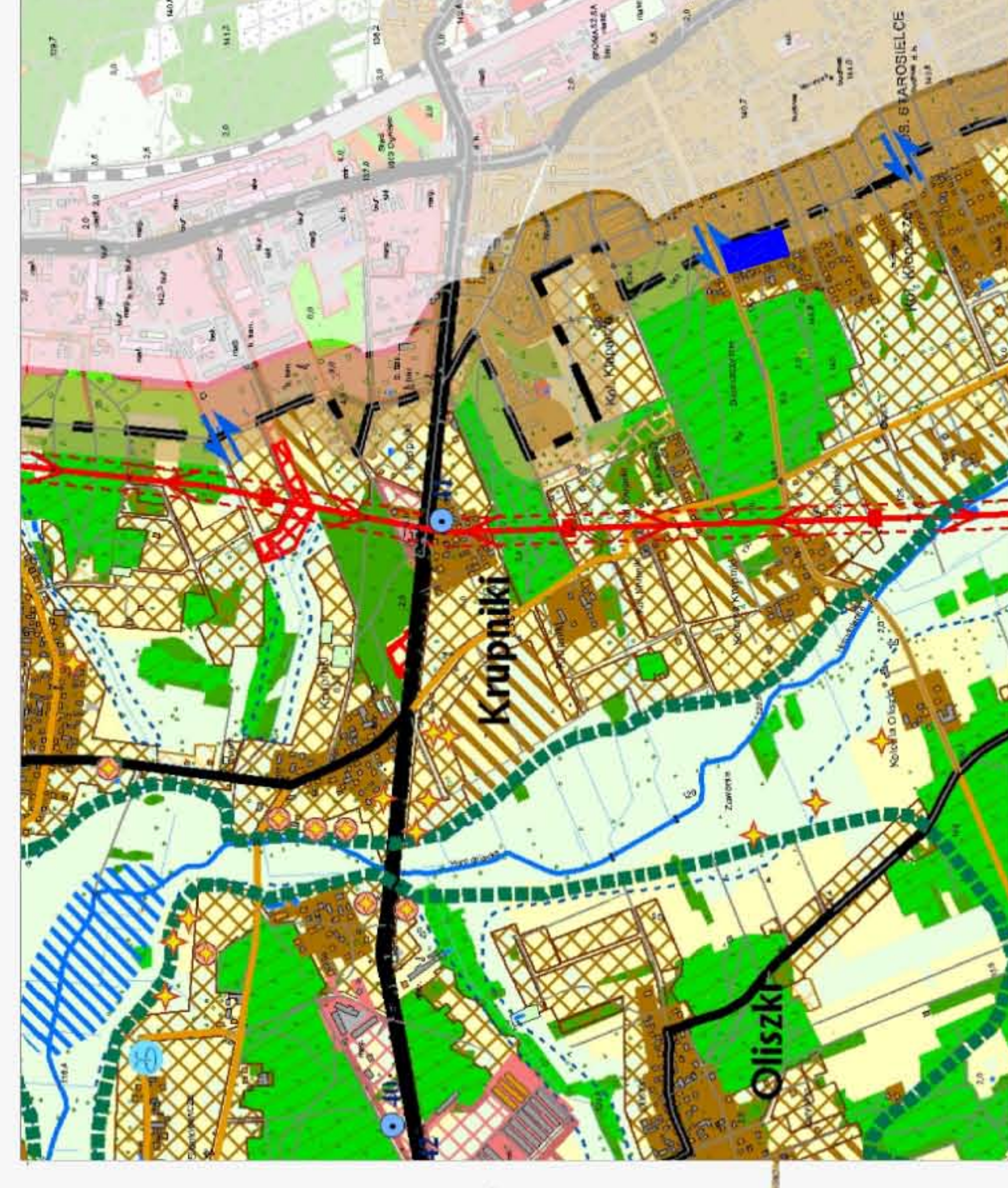
skala 1:1000

Załącznik Nr 34
do uchwały Nr XI/112/2012
Rady Miejskiej w Choroszczy
z dnia 28 czerwca 2012 roku



STUDIUM UWARUNKWAŃ I KIERUNKÓW
ZAGOSPODAROWANIA PRZESTRZENNEGO GMINY CHOROSZCZ

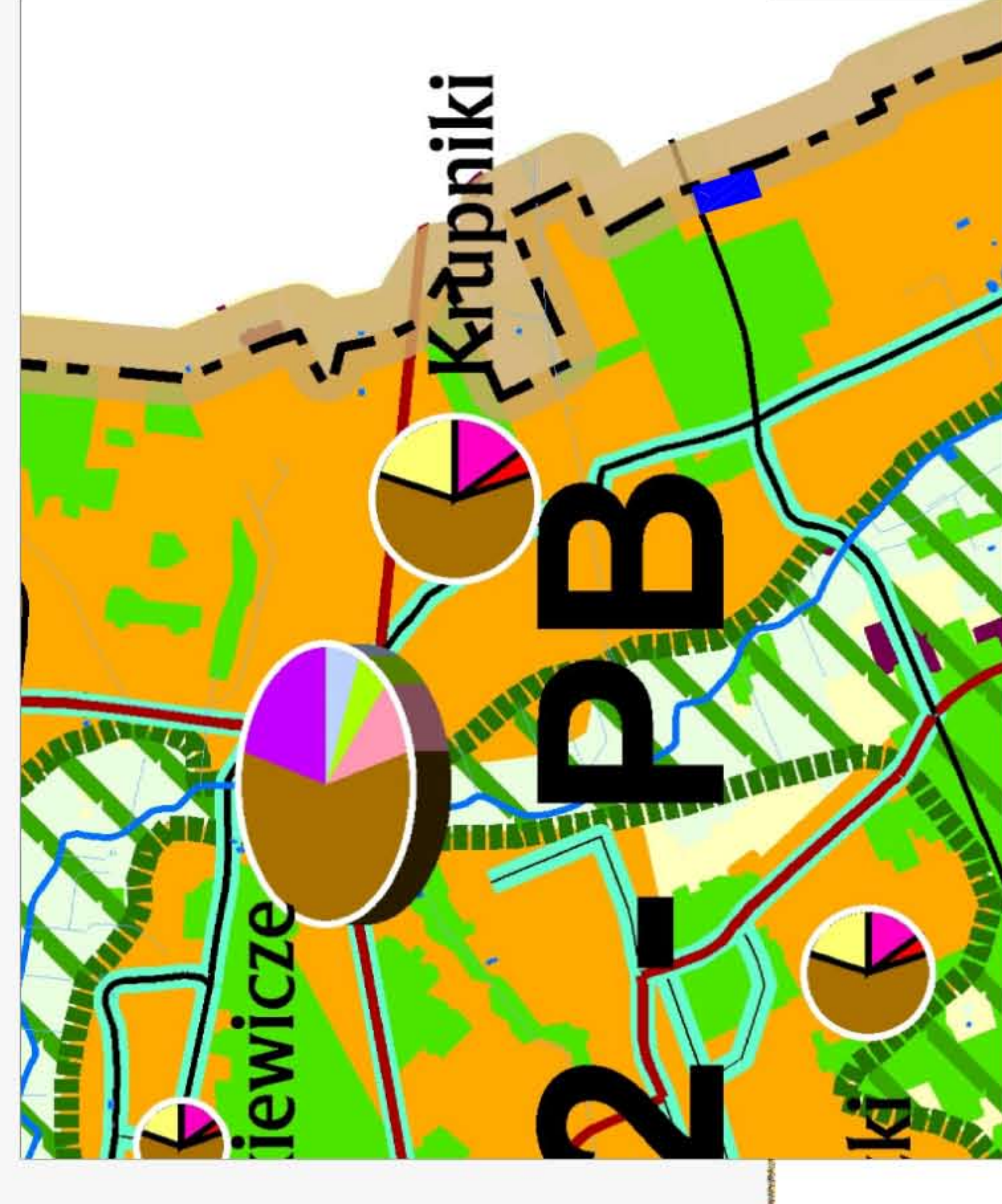
ZAKRES ZMIANY PLANU



KIERUNKI KSZTAŁTOWANIA STRUKTURY PRZESTRZENNEJ
OBSZARÓW FUNKCYJNALNYCH



Obszar podmiejski Białegostoku (2-PB)



KIERUNKI ZAGOSPODAROWANIA PRZESTRZENNEGO