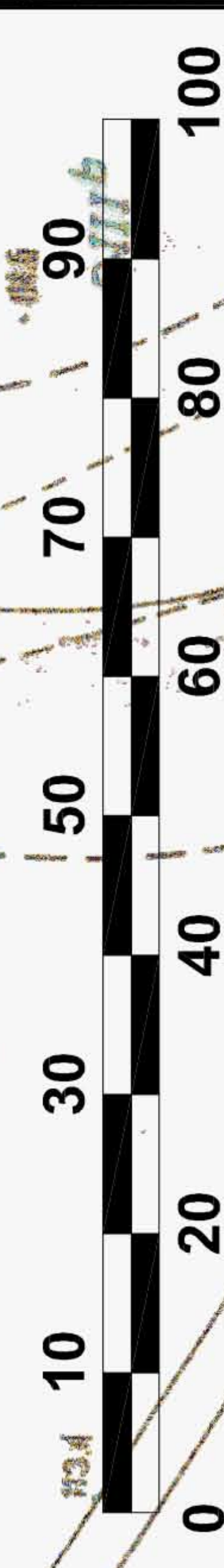


ZMIANA MIEJSCOWEGO PLANU ZAGOSPODAROWANIA PRZESTRZENNEGO GMINY CHOROSZCZ CZĘŚĆ OBRĘBU KRUSZEWO

skala 1:1000

Załącznik Nr 37
do uchwały Nr XI/112/2012
Rady Miejskiej w Choroszczu
z dnia 28 czerwca 2012 roku



g. Dł. 1015

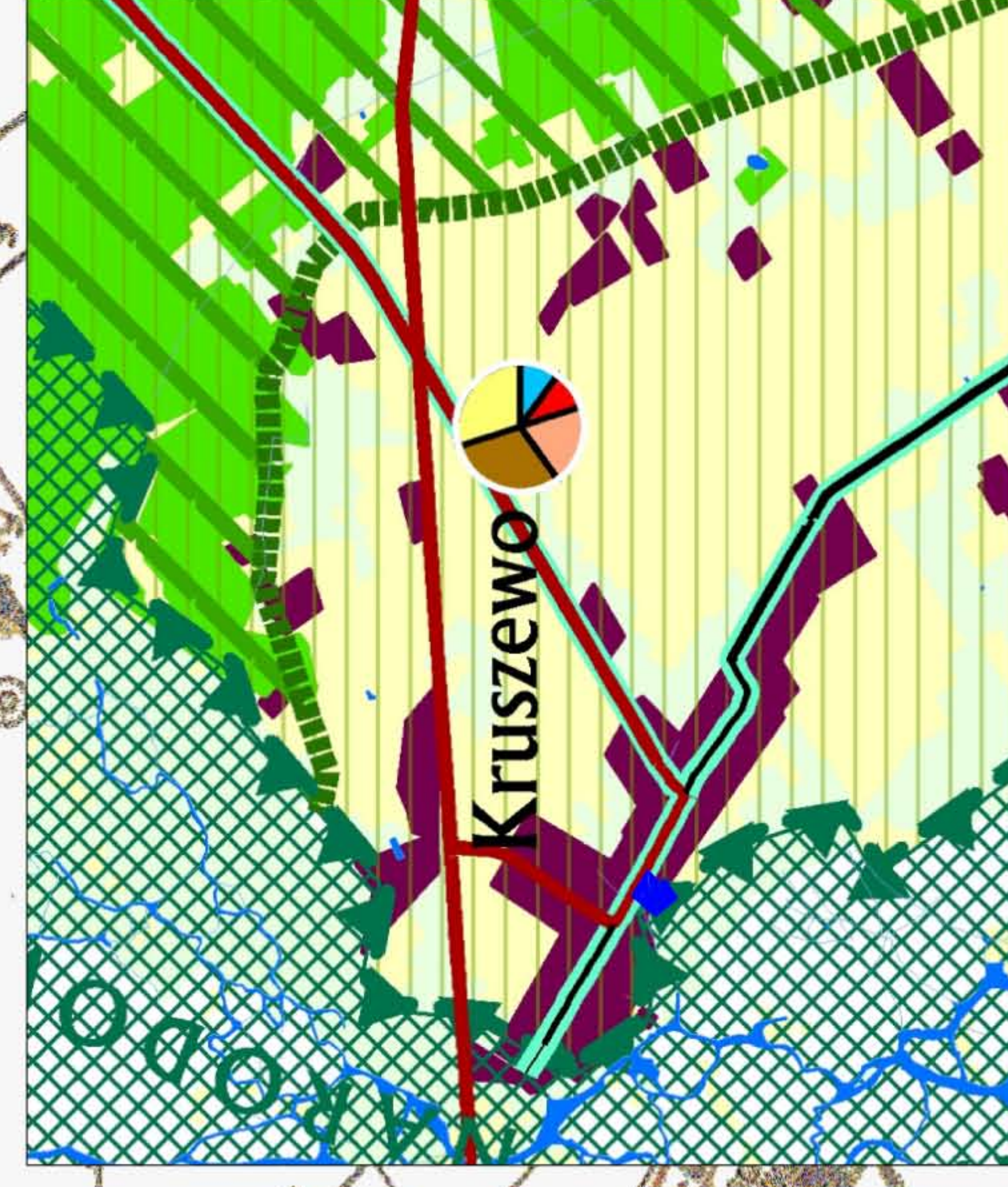
37MN, U

STUDIUM UWARUNKOWAŃ I KIERUNKÓW
ZAGOSPODAROWANIA PRZESTRZENNEGO GMINY CHOROSZCZ

ZAKRES ZMIANY PLANU



KIERUNKI KSZTAŁTOWANIA STRUKTURY PRZESTRZENNEJ
OBSZARÓW FUNKCJONALNYCH



KIERUNKI ZAGOSPODAROWANIA PRZESTRZENNEGO

Obszar rolniczej przestrzeni produkcyjnej i osadnictwa (4-RP)

- Rolnictwo intensywne
- Rolnictwo ekologiczne
- Tereny przeznaczane pod zabudowę osiedli mieszkaniowych
- Tereny osadnicze

