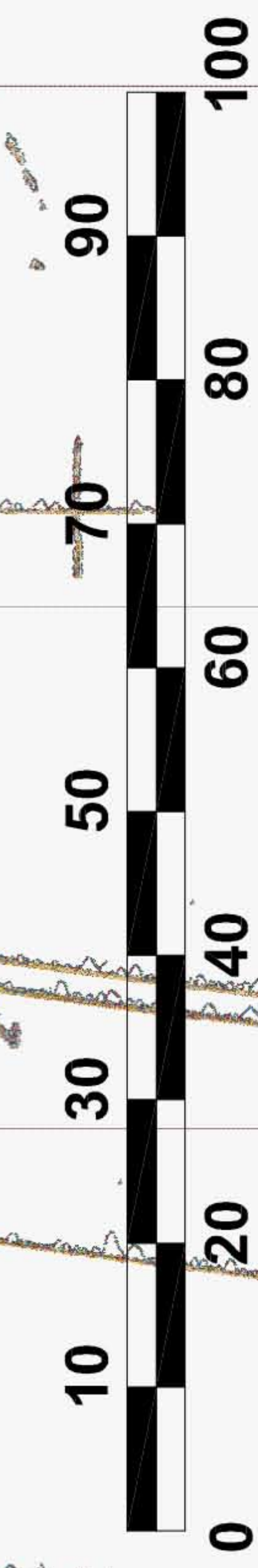
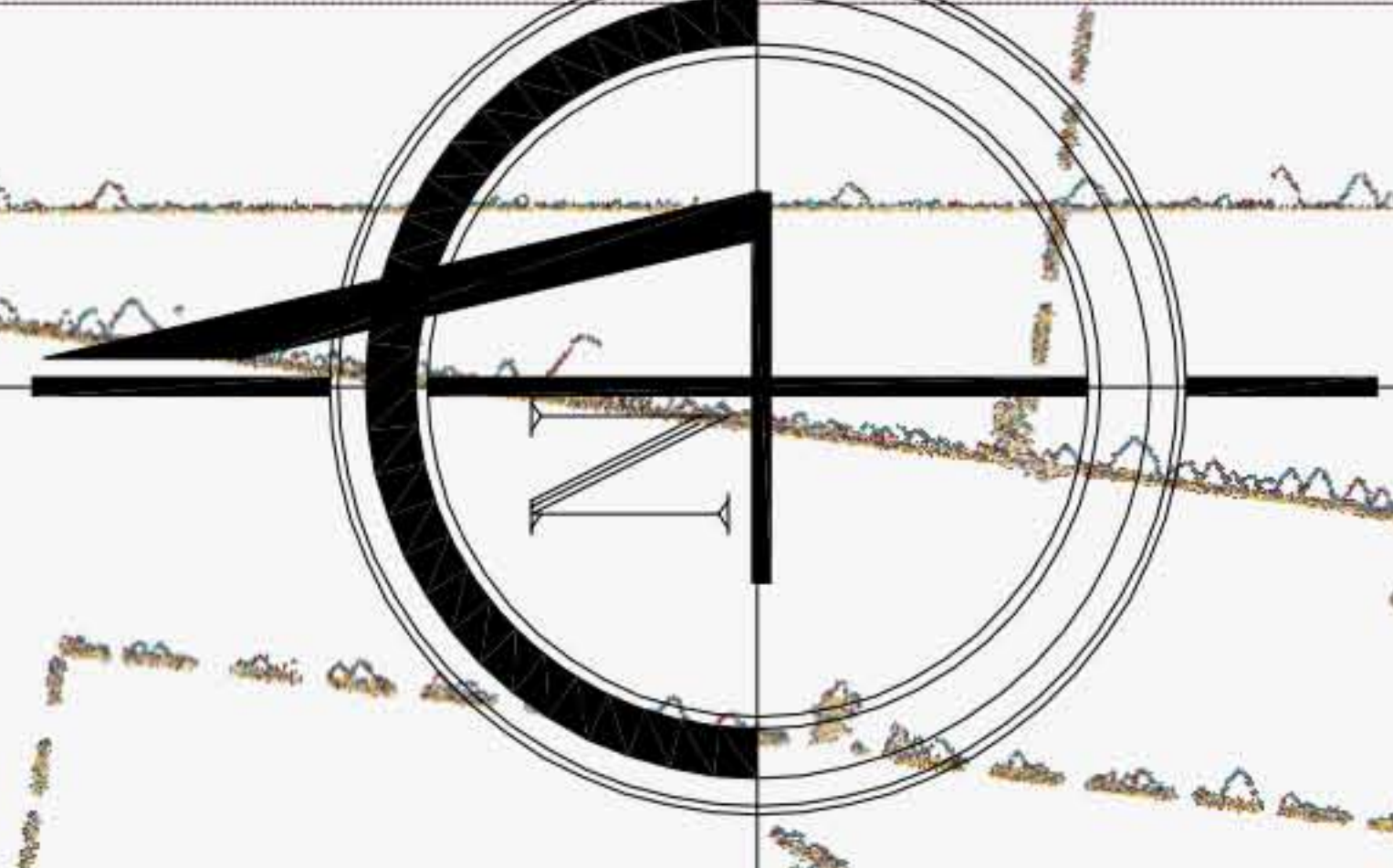


ZMIANA MIEJSCOWEGO PLANU ZAGOSPODAROWANIA PRZESTRZENNEGO GMINY CHOROSZCZ CZĘŚĆ OBRĘBU ŁYSKI

skala 1:1000

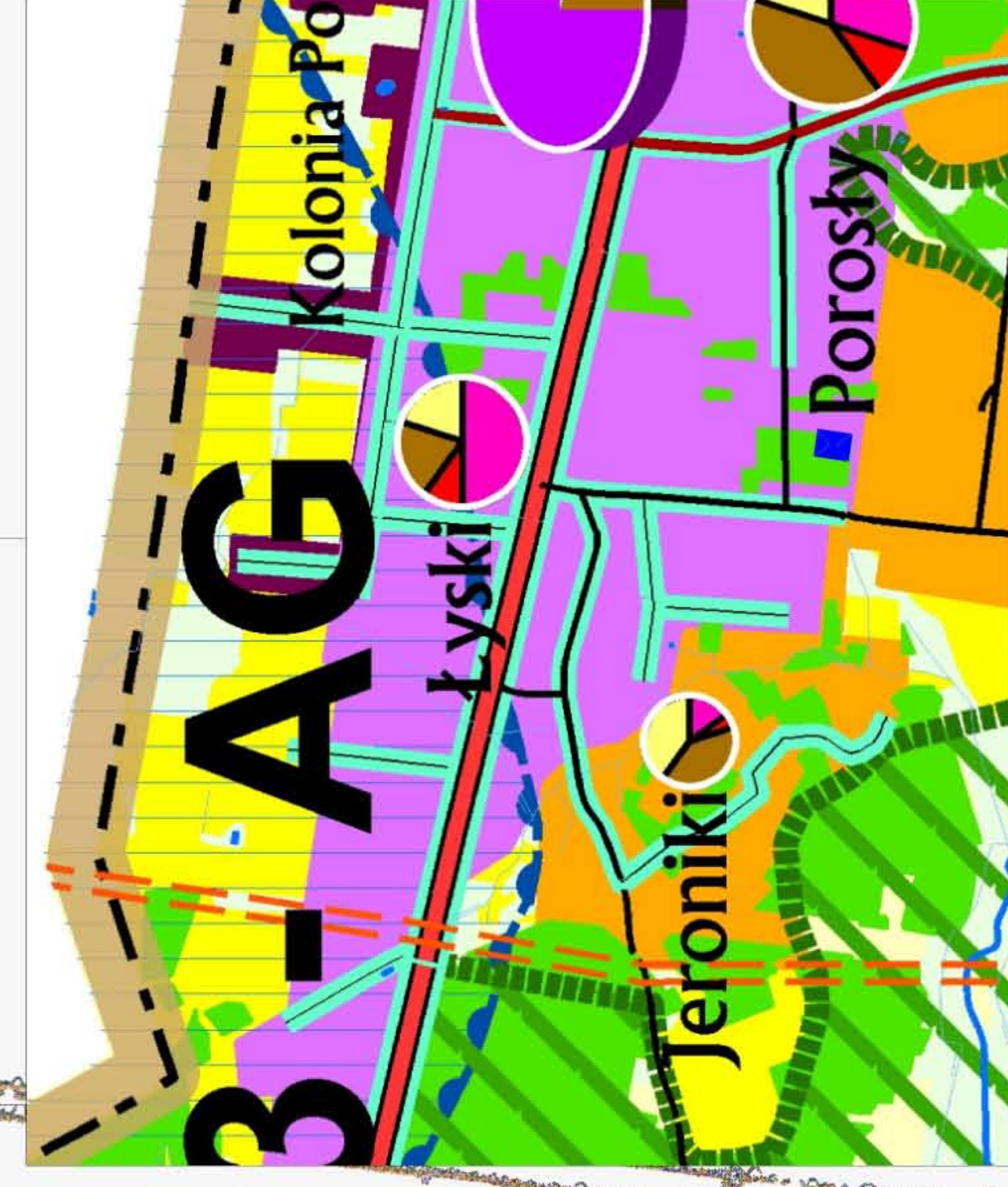
Załącznik Nr 39
do uchwały Nr XI/112/2012
Rady Miejskiej w Choroszczy
z dnia 28 czerwca 2012 roku



39MN
g "D" 10/5

STUDIUM UWARUNKOWAŃ I KIERUNKÓW
ZAGOSPODAROWANIA PRZESTRZENNEGO GMINY CHOROSZCZ

ZAKRES ZMIANY PLANU



KIERUNKI ZAGOSPODAROWANIA PRZESTRZENNEGO

KIERUNKI KSZTAŁTOWANIA STRUKTURY PRZESTRZENNEJ
OBSZARÓW FUNKCYJNALNYCH

- Obszar podmiejski Białogostoku (2-PB)
- Obszar aktywności gospodarczej i przedsiębiorczości
związany z drogą krajową nr 8 (3-AG)