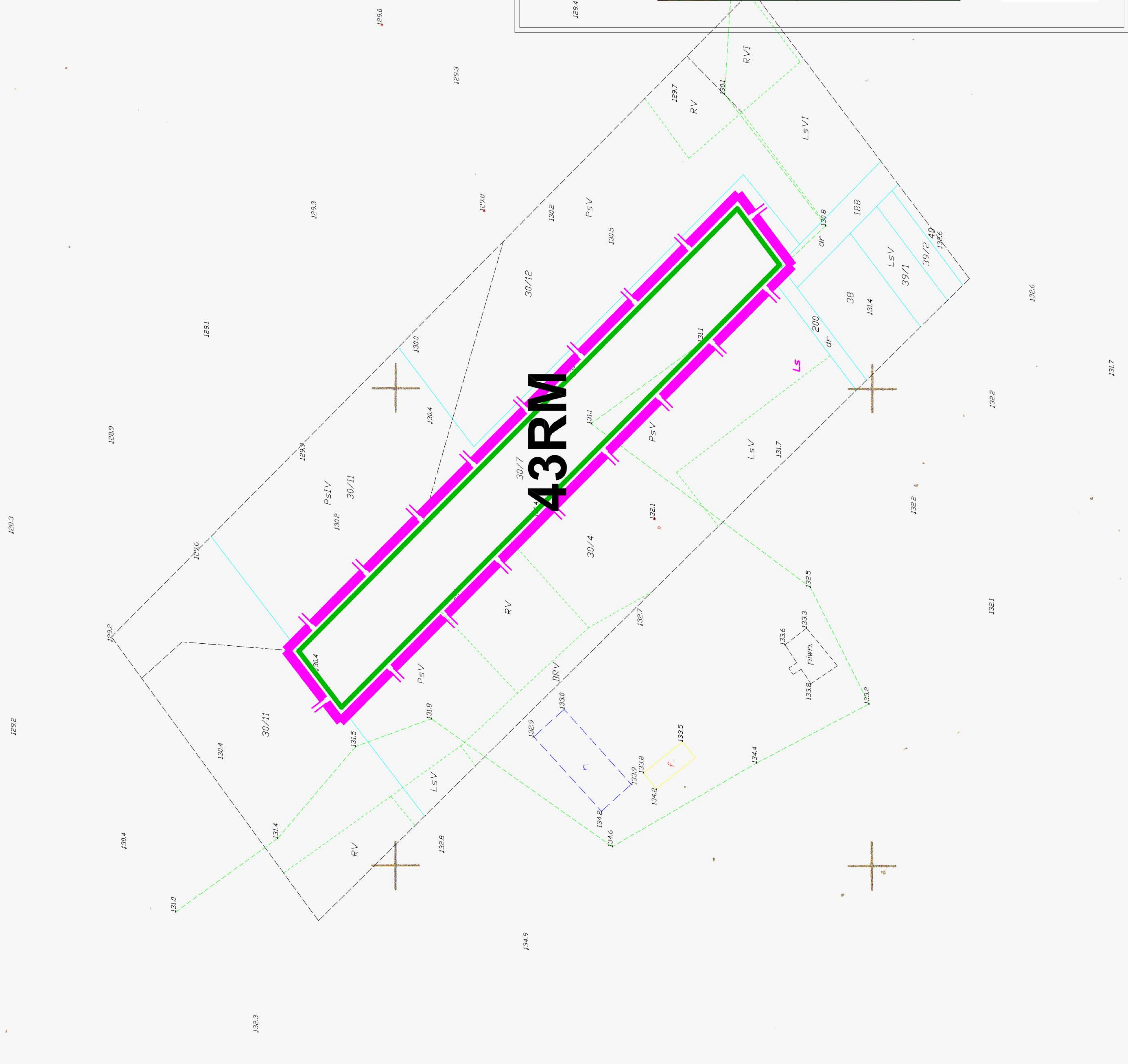
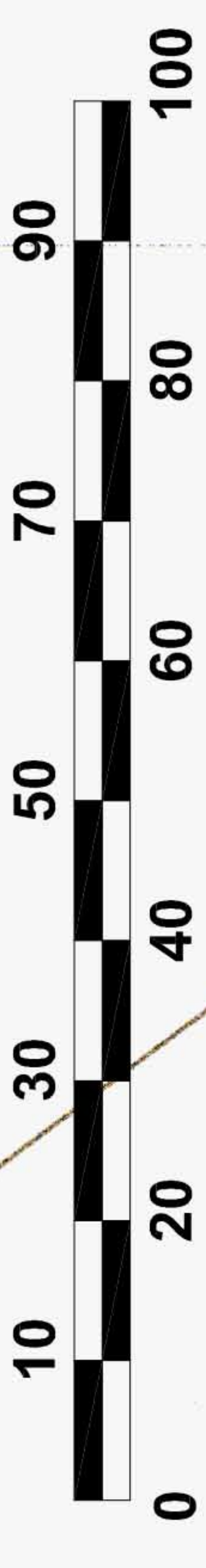
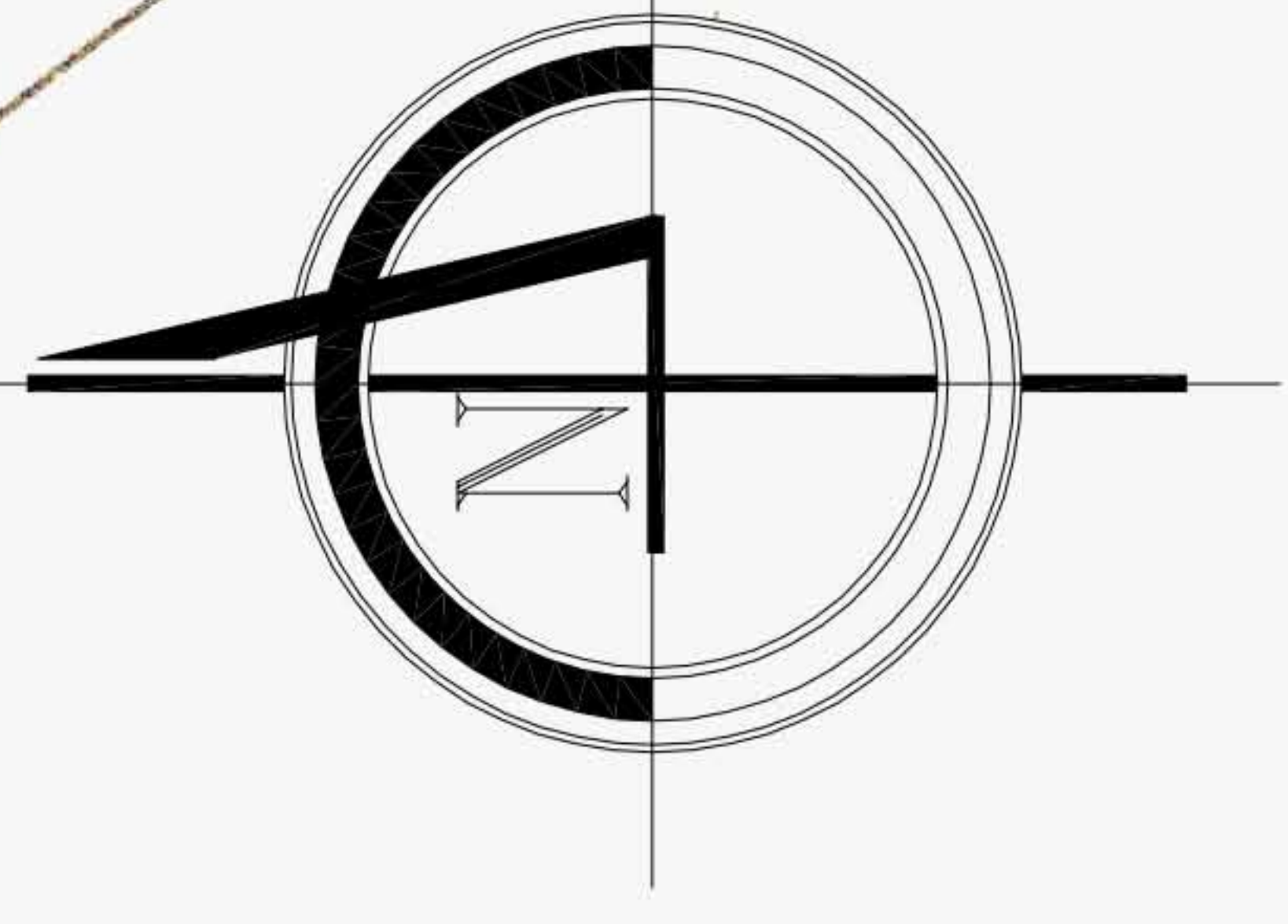


ZMIANA MIEJSCOWEGO PLANU ZAGOSPODAROWANIA PRZESTRZENNEGO GMINY CHOROSZCZ CZĘŚĆ OBRĘBĘ MIŃCE

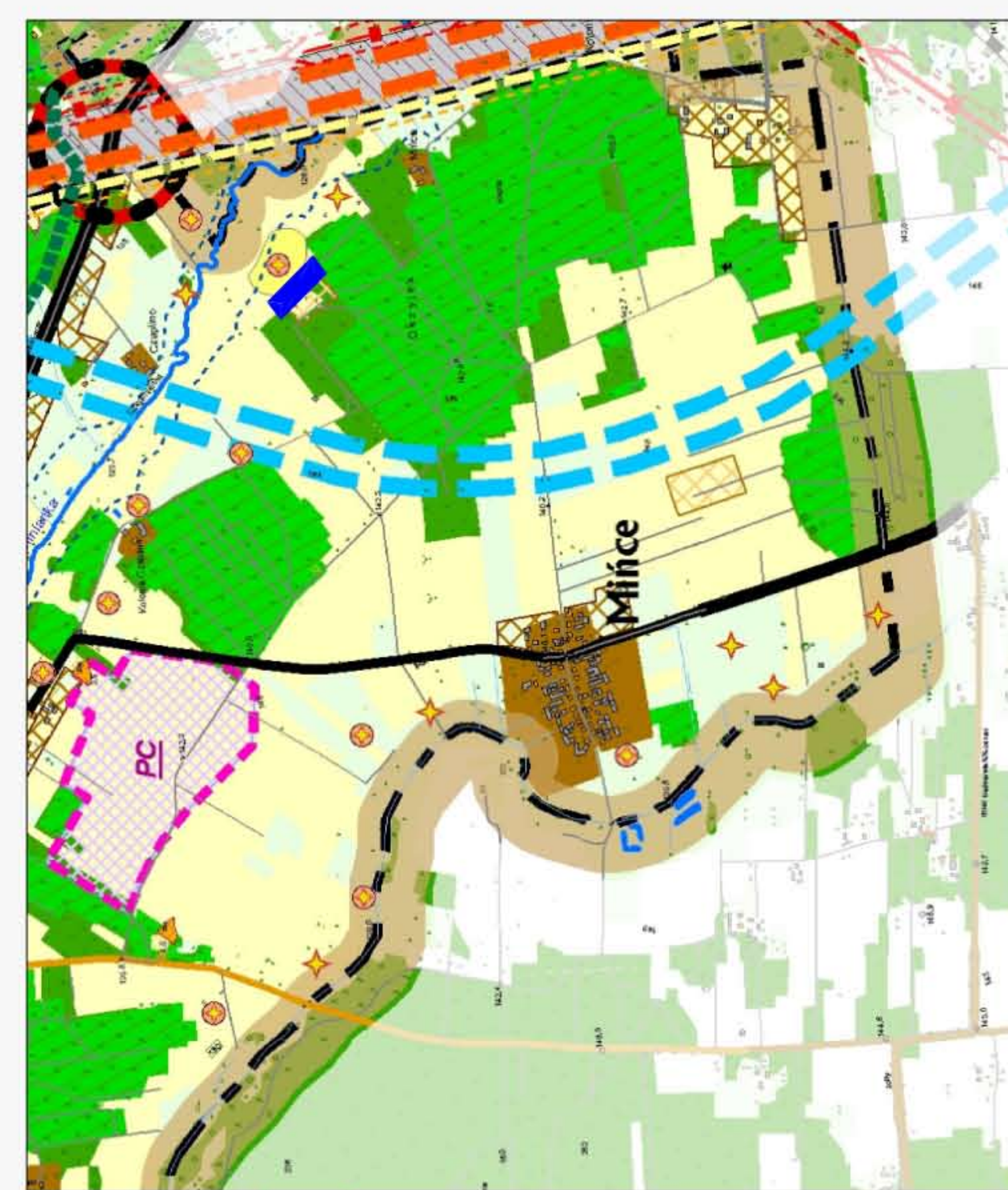
skala 1:1000

Załącznik Nr 43
do uchwały Nr XI/112/2012
Rady Miejskiej w Choroszczy
z dnia 28 czerwca 2012 roku



STUDIUM UWARUNKWAŃ I KIERUNKÓW ZAGOSPODAROWANIA PRZESTRZENNEGO GMINY CHOROSZCZ

ZAKRES ZMIANY PLANU



KIERUNKI KSZTAŁTOWANIA STRUKTURY PRZESTRZENNEJ
OBSZARÓW FUNKCJONALNYCH

KIERUNKI ZAGOSPODAROWANIA PRZESTRZENNEGO

Obszar rolniczej przestrzeni produkcyjnej i osadnictwa (4-RP)

- Rolnictwo intensywne
- Tereny przeznaczane pod zabudowę osadniczą mieszkaniową
- Tereny osadnicze