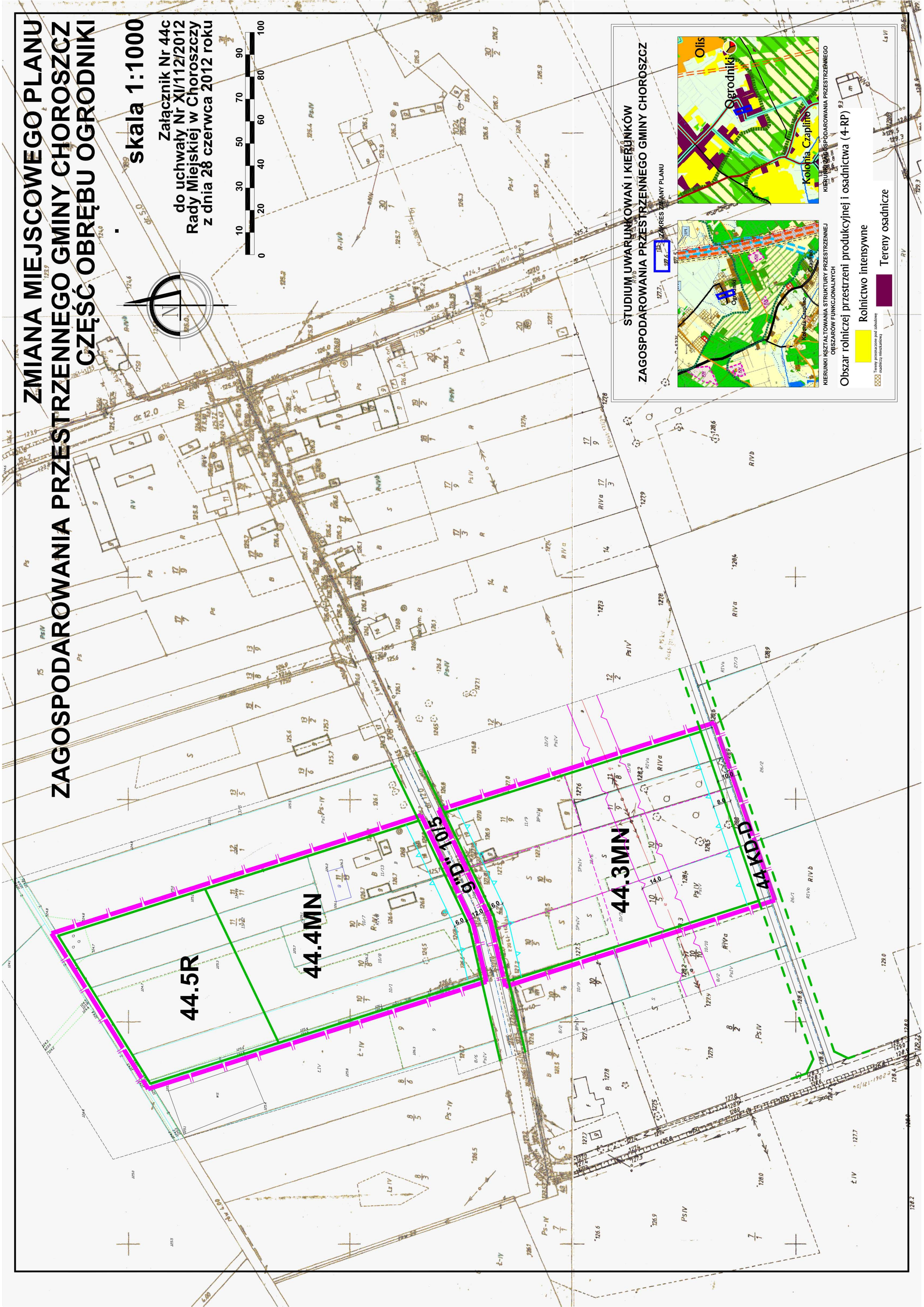
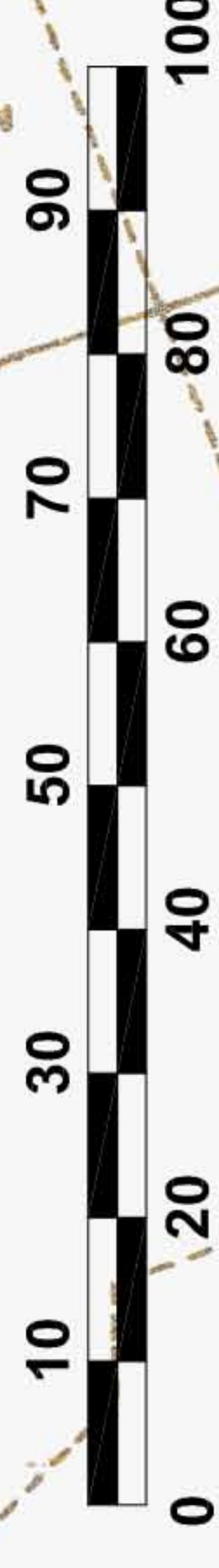


ZMIANA MIEJSCOWEGO PLANU ZAGOSPODAROWANIA PRZESTRZENNEGO GMINY CHOROSZCZ CZĘŚĆ OBRĘBU OGRODNIKI

skala 1:1000

Załącznik Nr 44C
do uchwały Nr XI/112/2012
Rady Miejskiej w Choroszczy
z dnia 28 czerwca 2012 roku



STUDIUM UWARUNKOWAŃ I KIERUNKÓW
ZAGOSPODAROWANIA PRZESTRZENNEGO GMINY CHOROSZCZ



KIERUNKI KSZTAŁTOWANIA STRUKTURY PRZESTRZENNEJ
OBSZARÓW FUNKCYJONALNYCH
Obszar rolniczej przestrzeni produkcyjnej i osadnictwa (4-RP)

- Tereny osadnicze
- Rolnictwo intensywne
- Tereny przemysłowe pod zabudowę
- Obszary produkcyjne