

ZMIANA MIEJSCOWEGO PLANU ZAGOSPODAROWANIA PRZESTRZENNEGO GMINY CHOROSZCZ CZĘŚĆ OBRĘBĘ MAJAŁEK ROGOWO

skala 1:1000

Załącznik Nr 53
do uchwały Nr XI/112/2012
Rady Miejskiej w Choroszczu
z dnia 28 czerwca 2012 roku

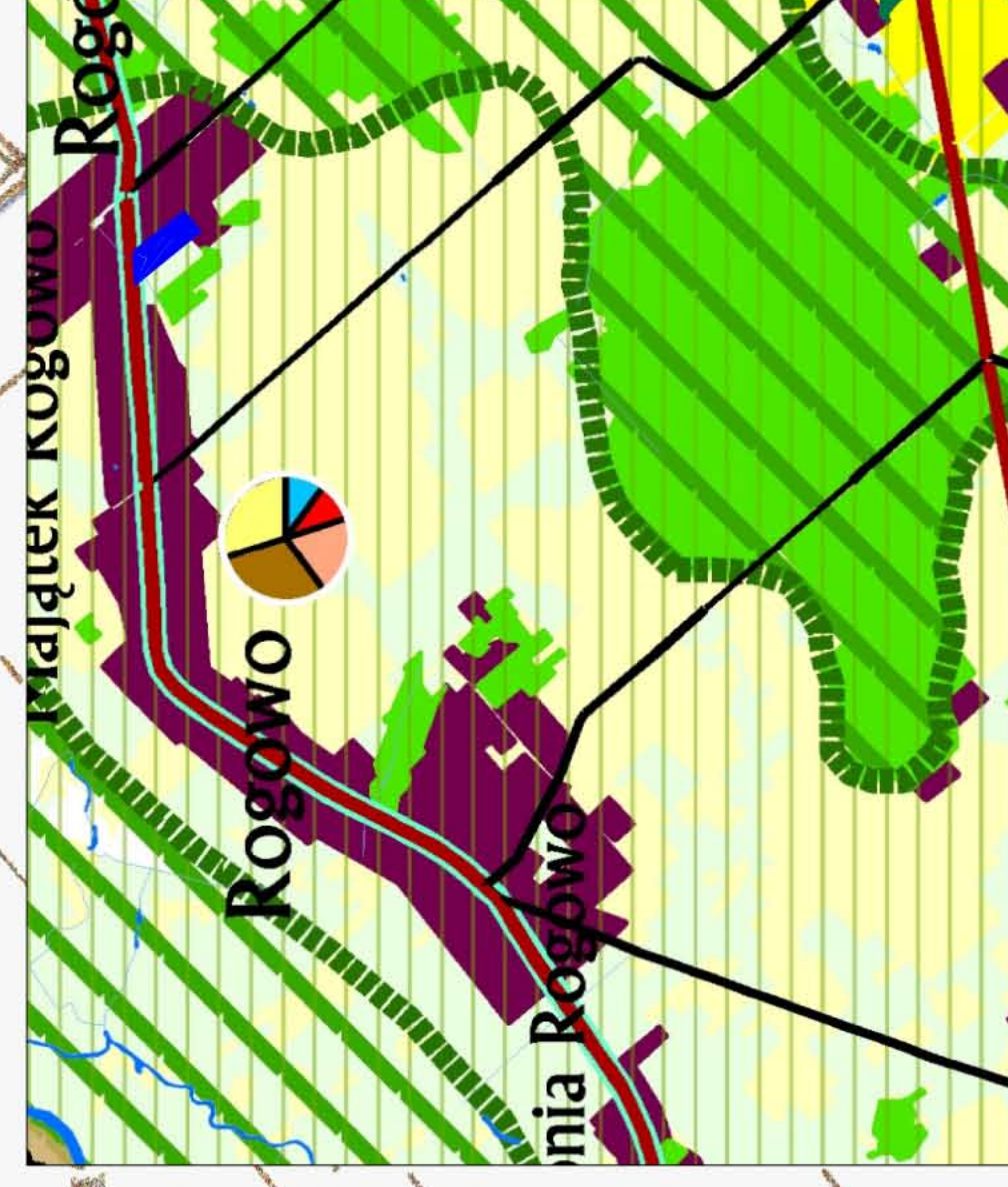
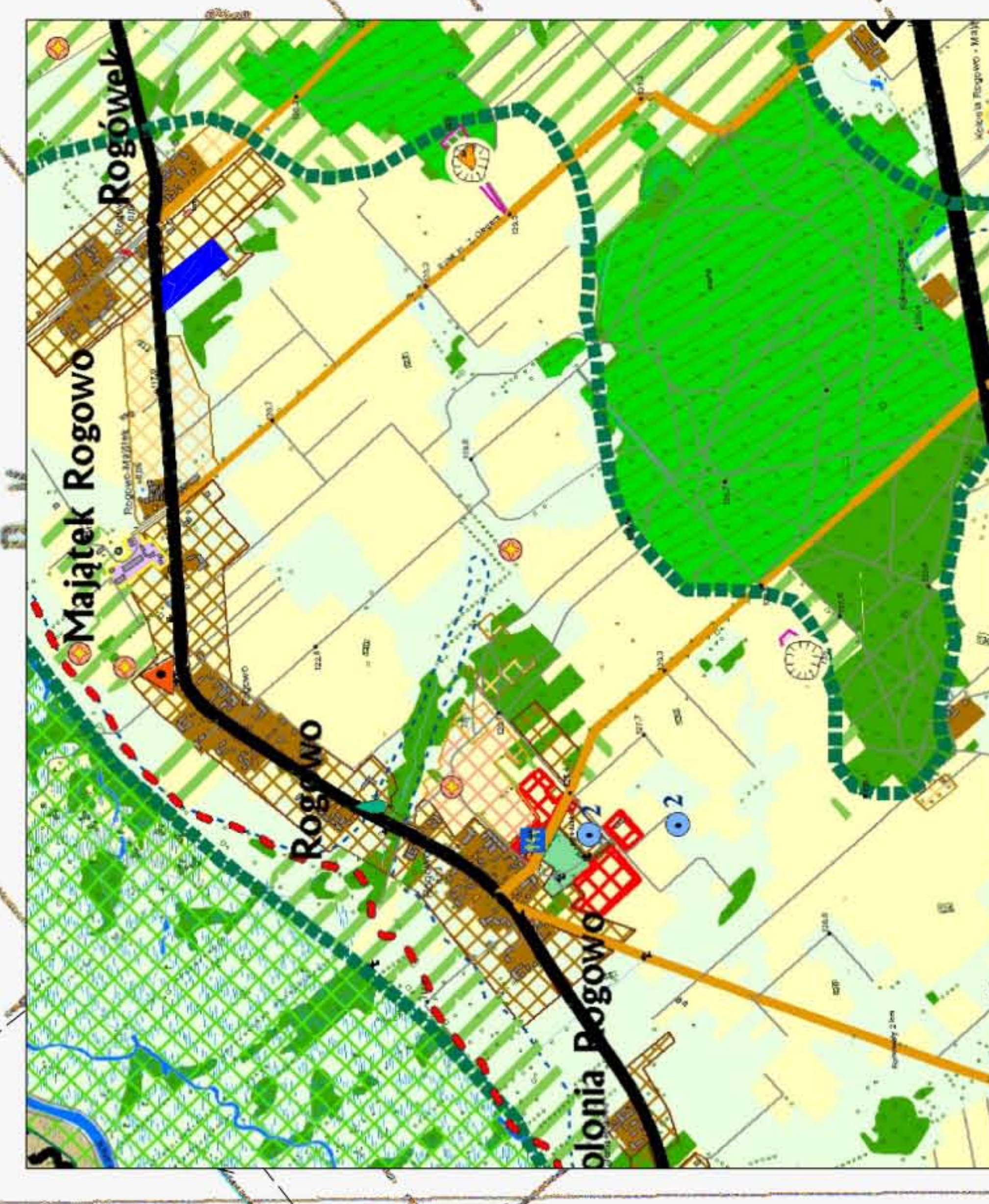


p. n. l. w. 12/15,5

53MN

STUDIUM UWARUNKWAŃ I KIERUNKÓW
ZAGOSPODAROWANIA PRZESTRZENNEGO GMINY CHOROSZCZ

ZAKRES ZMIANY PLANU



KIERUNKI ZAGOSPODAROWANIA PRZESTRZENNEGO

KIERUNKI KSZTAŁTOWANIA STRUKTURY PRZESTRZENNEJ
OBSZARÓW FUNKCYJNALNYCH

Obszar rolniczej przestrzeni produkcyjnej i osadnictwa (4-RP)

Rolnictwo intensywne

Tereny osadnicze

1:1000

2