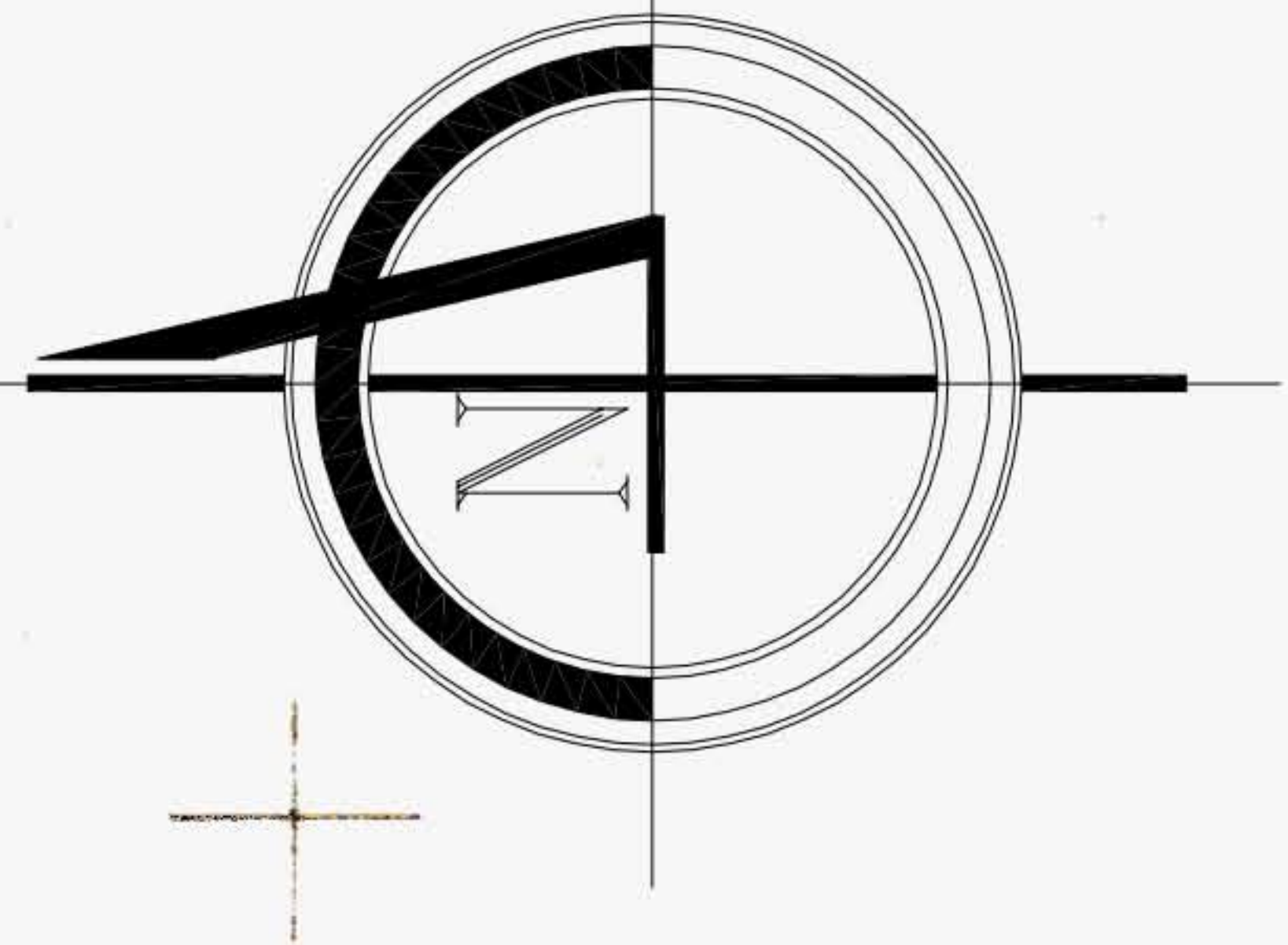
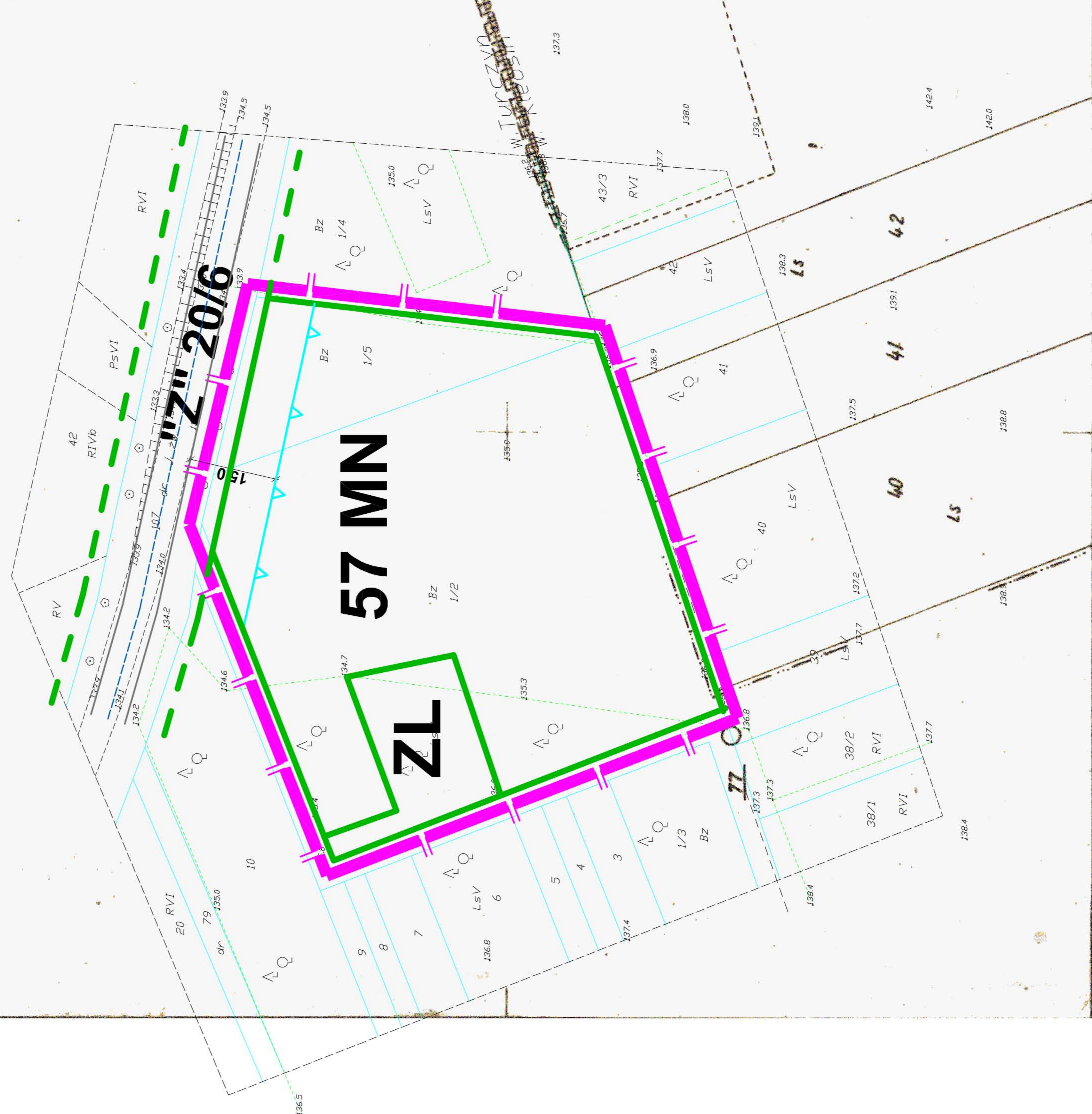
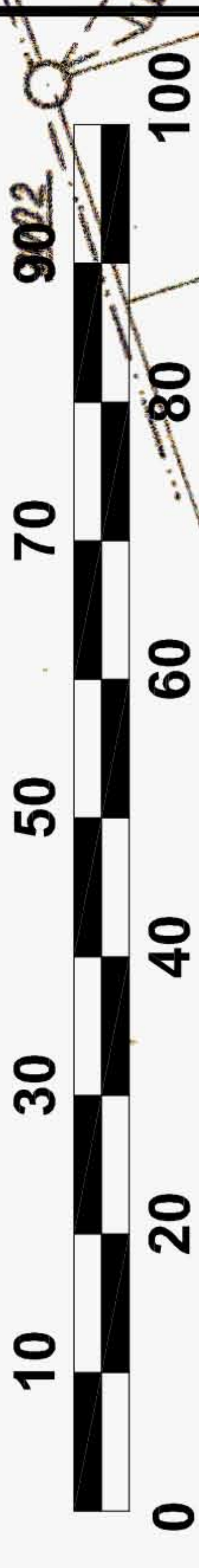


ZMIANA MIEJSCOWEGO PLANU ZAGOSPODAROWANIA PRZESTRZENNEGO GMINY CHOROSZCZ CZĘŚĆ OBRĘBU TURCZYŃ



skala 1:1000

Załącznik Nr 57
do uchwały Nr XI/112/2012
Rady Miejskiej w Choroszczy
z dnia 28 czerwca 2012 roku



**STUDIUM UWARUNKOWAŃ I KIERUNKÓW
ZAGOSPODAROWANIA PRZESTRZENNEGO GMINY CHOROSZCZ**

ZAKRES ZMIANY PLANU