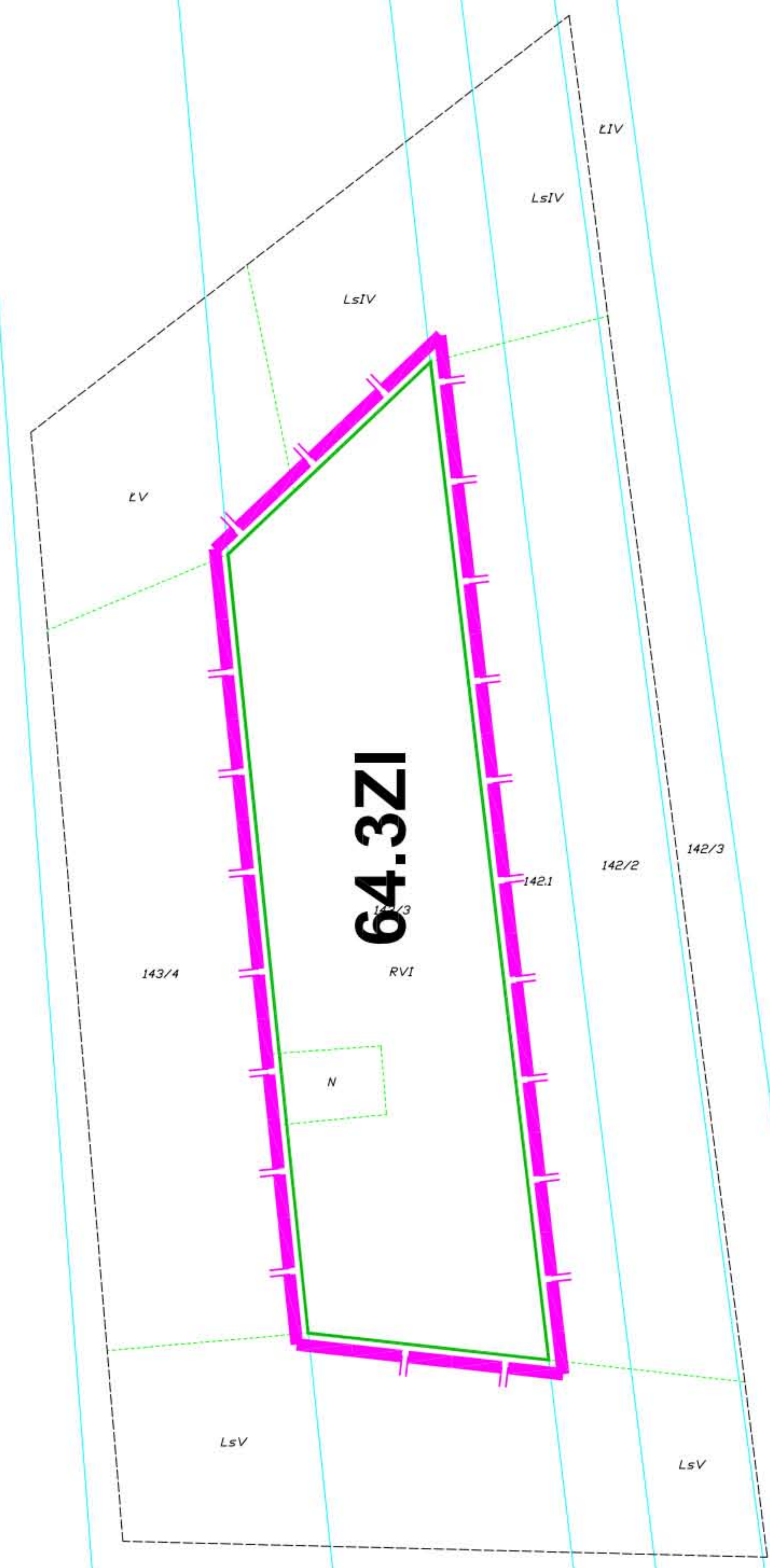
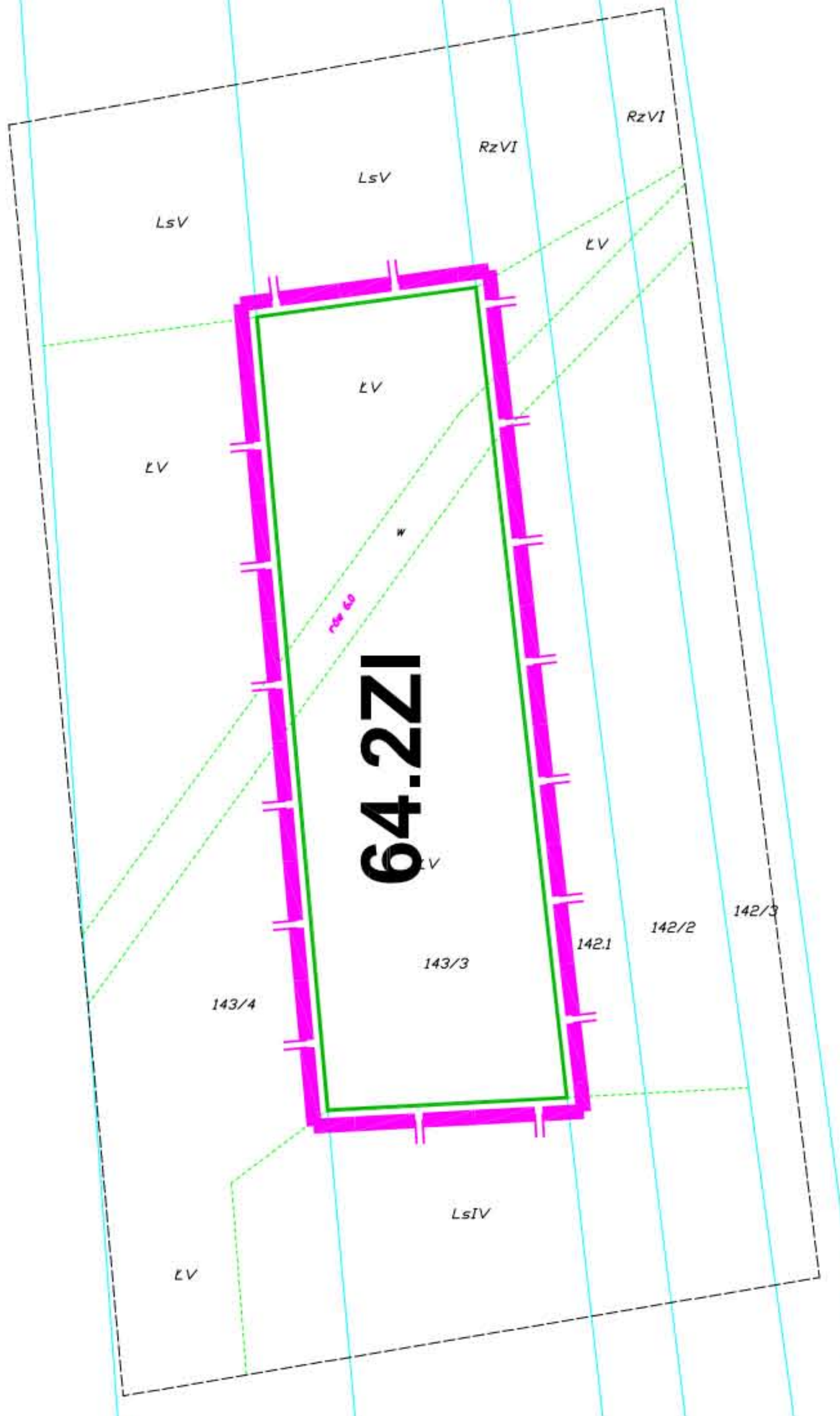
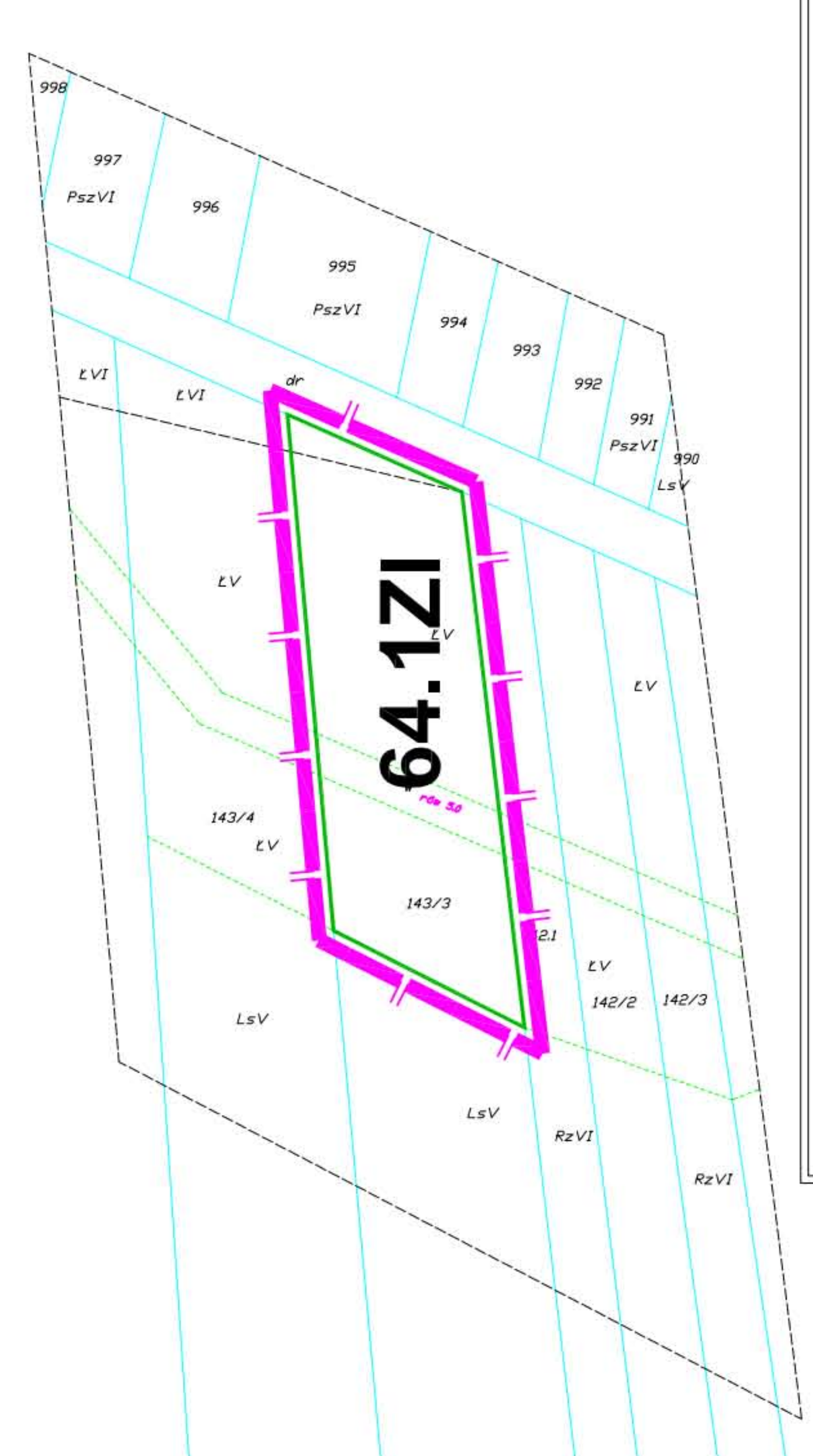
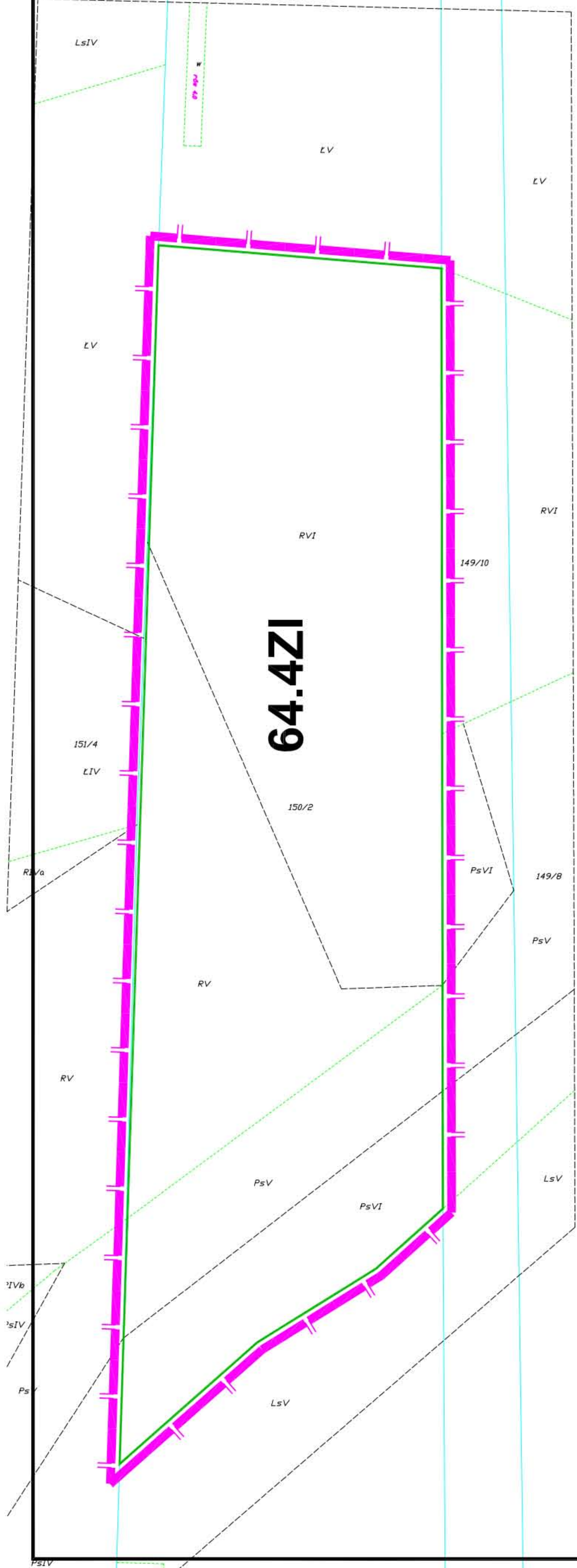
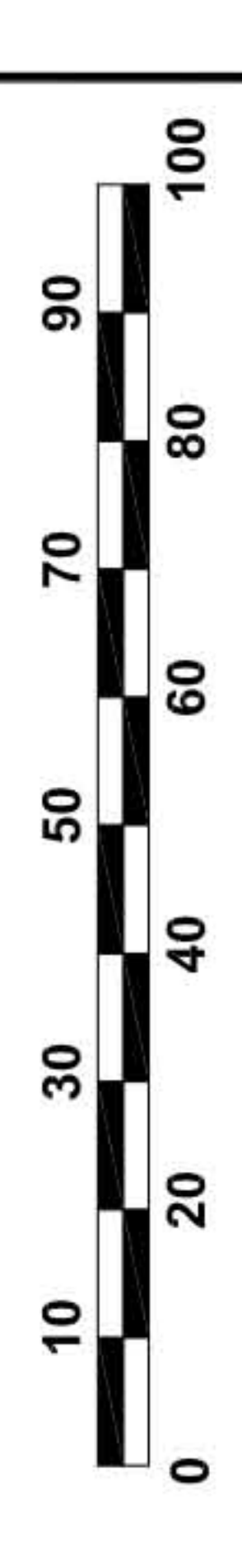
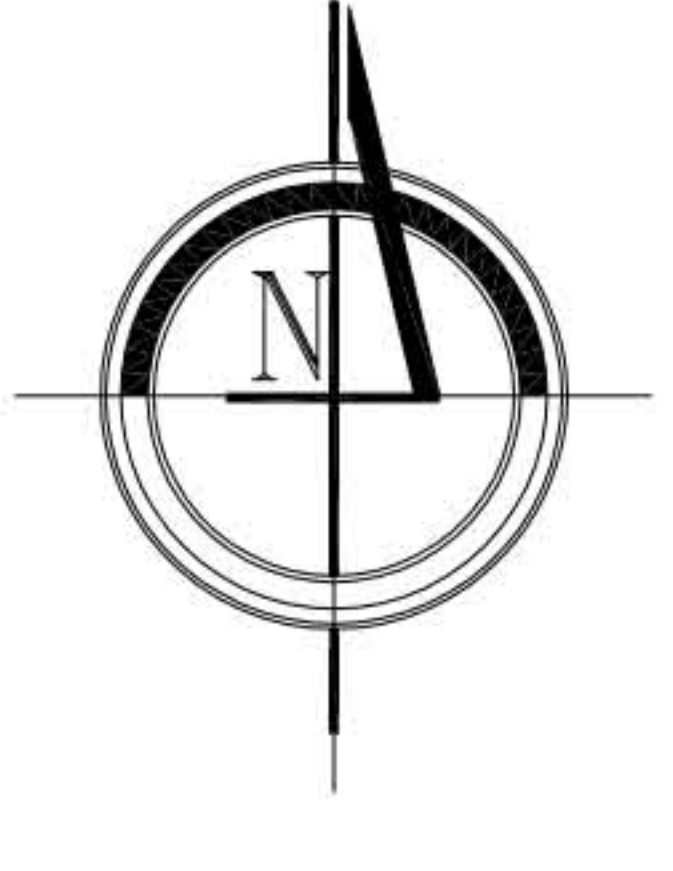


# ZMIANA MIEJSCOWEGO PLANU ZAGOSPODAROWANIA PRZESTRZENNEGO GMINY CHOROSZCZ CZĘŚĆ OBRĘBĘ ZŁOTORIA

skala 1:1000

Załącznik Nr 64  
do uchwały Nr XII/112/2012  
Rady Miejskiej w Choroszczy  
z dnia 28 czerwca 2012 roku



**STUDIUM UWARUNKOWAN I KIERUNKÓW  
ZAGOSPODAROWANIA PRZESTRZENNEGO GMINY CHOROSZCZ**

ZAKRES ZMIANY PLANU

**4-RP**

KIERUNKI ZAGOSPODAROWANIA PRZESTRZENNEGO

KIERUNKI IZOSTALOWANIA STRUKTURY PRZESTRZENNEJ  
OBSZARÓW FUNKCYONALNYCH

Obszar rolniczej przestrzeni produkcyjnej i osadnictwa (4-RP)

Rolnictwo intensywne