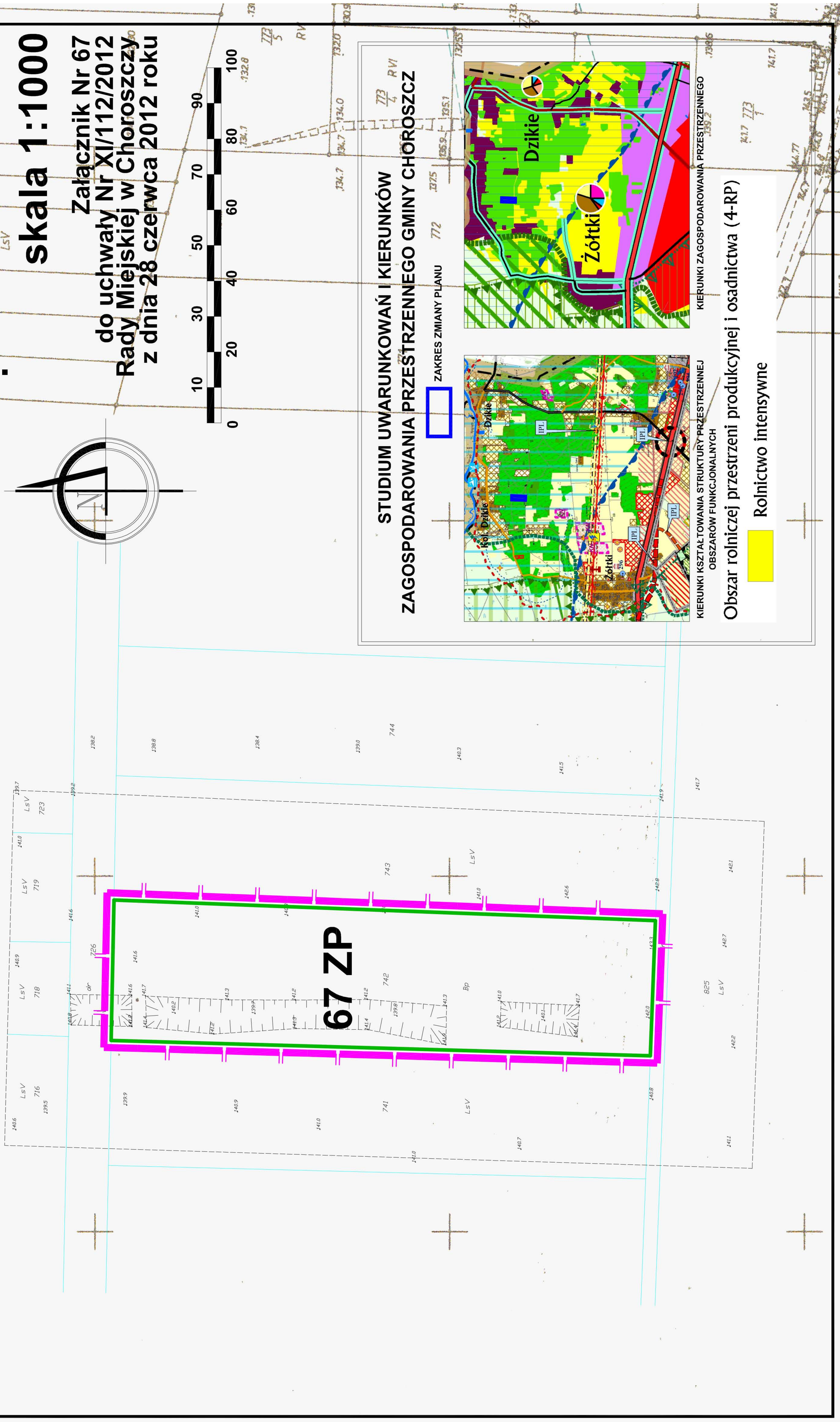
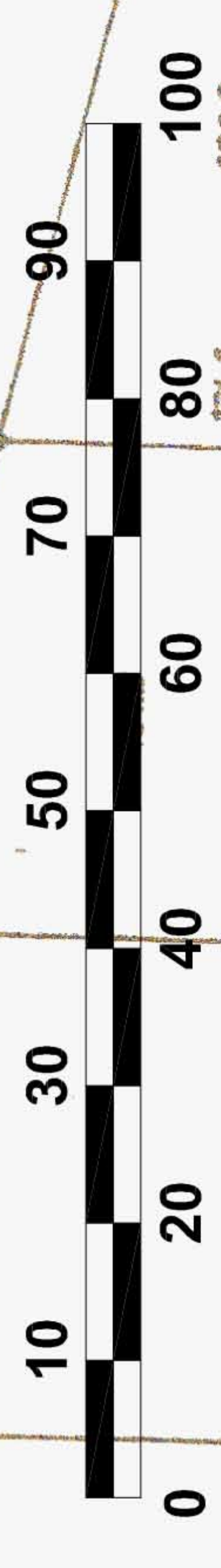
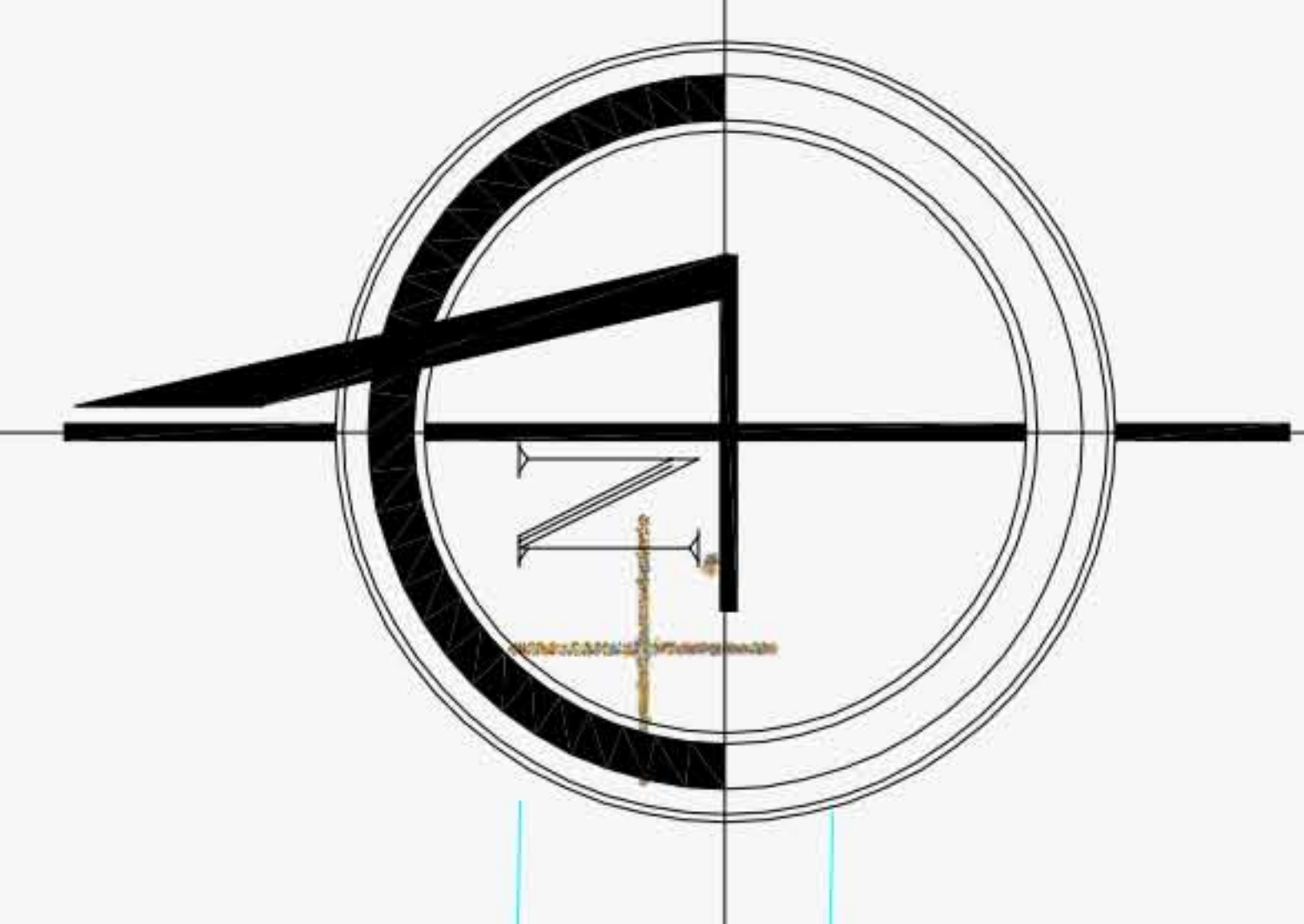


ZMIANA MIEJSCOWEGO PLANU ZAGOSPODAROWANIA PRZESTRZENNEGO GMINY CHOROSZCZ CZĘŚĆ OBRĘBU ŻÓŁTKI

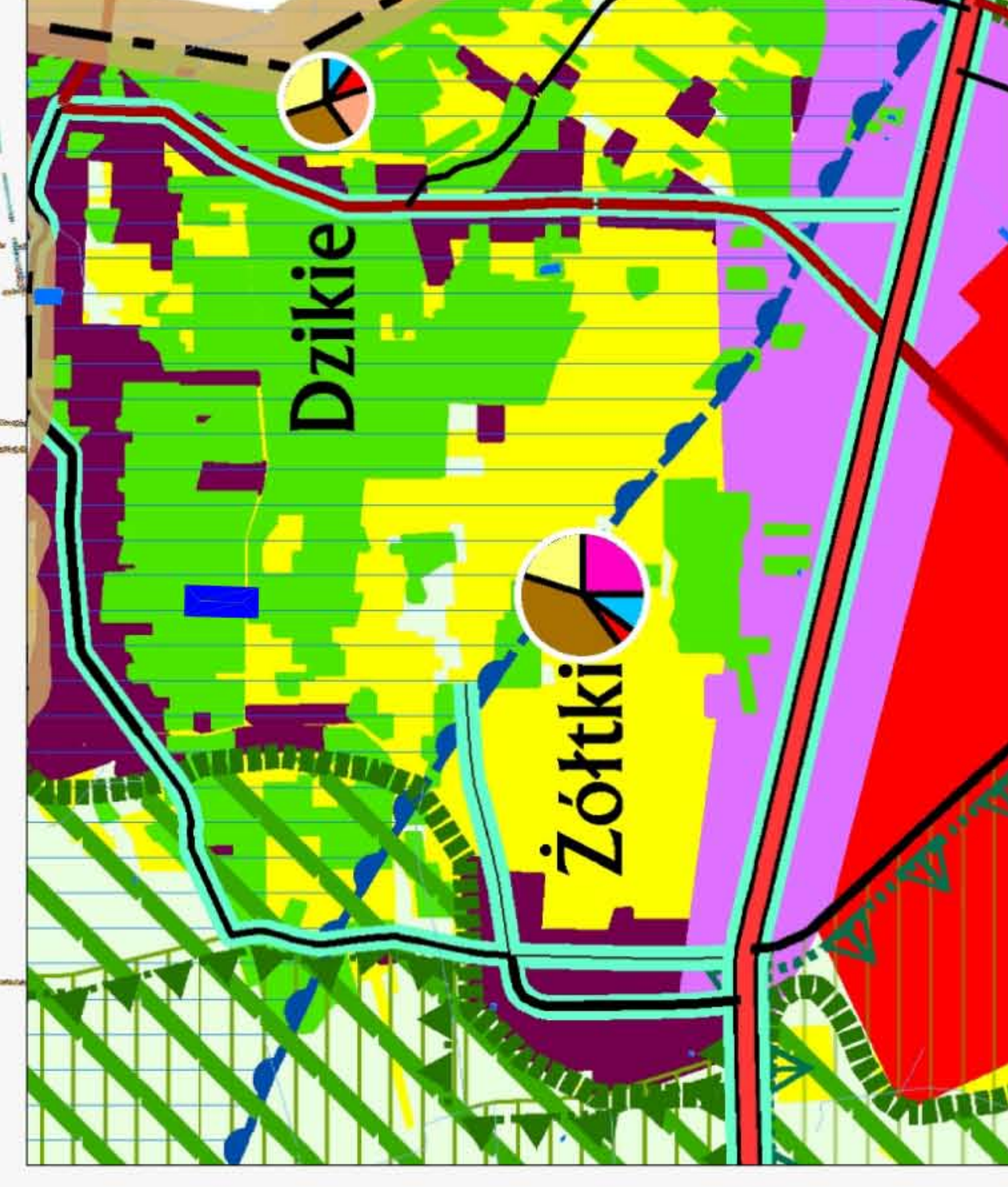
skala 1:1000

Załącznik Nr 67
do uchwały Nr XI/112/2012
Rady Miejskiej w Choroszczy
z dnia 28 czerwca 2012 roku



STUDIUM UWARUNKWAŃ I KIERUNKÓW
ZAGOSPODAROWANIA PRZESTRZENNEGO GMINY CHOROSZCZ

ZAKRES ZMIANY PLANU 772



KIERUNKI ZAGOSPODAROWANIA PRZESTRZENNEGO
KIERUNKI KSZTAŁTOWANIA STRUKTURY PRZESTRZENNEJ
OBSZARÓW FUNKCJONALNYCH

Obszar rolniczej przestrzeni produkcyjnej i osadnictwa (4-RP)

Rolnictwo intensywne

