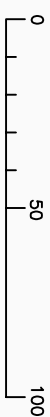
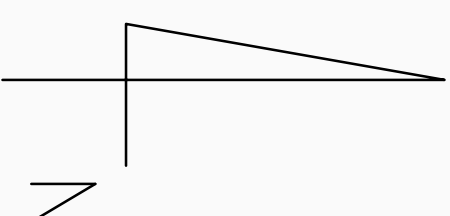




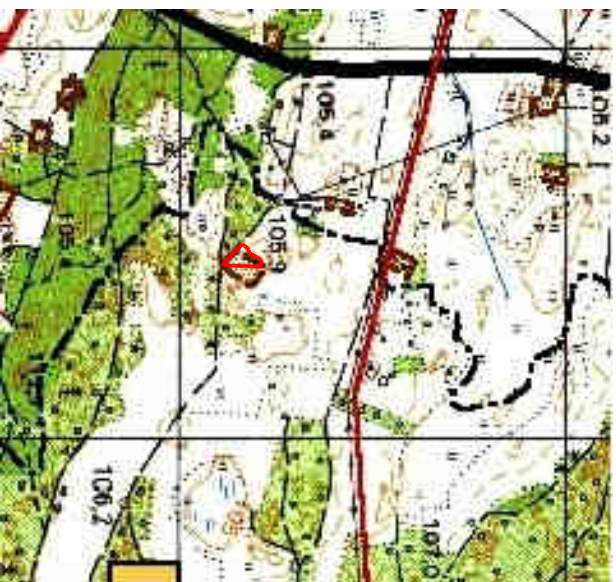
ZMIANA MIEJSCOWEGO PLANU ZAGOSPODAROWANIA PRZESTRZENNEGO CZĘŚCI GMINY KOLNO DOTYCZĄCEJ CZĘŚCI TERENÓW WSI NIKSOWIZNA

RYСУNEK PLANU

SKALA 1:2000

WYRYS ZE STUDIUM UWARUNKOWAŃ I KIERUNKÓW ZAGOSPODAROWANIA PRZESTRZENNEGO GMINY KOLNO UCHWAŁONEGO DNIA 20 LIPCA 2012 R. UCHWAŁA NR XXIV/102/12 PRZEZ RADĘ GMINY KOLNO



STREFY OBSZARÓW ZABUDOWY



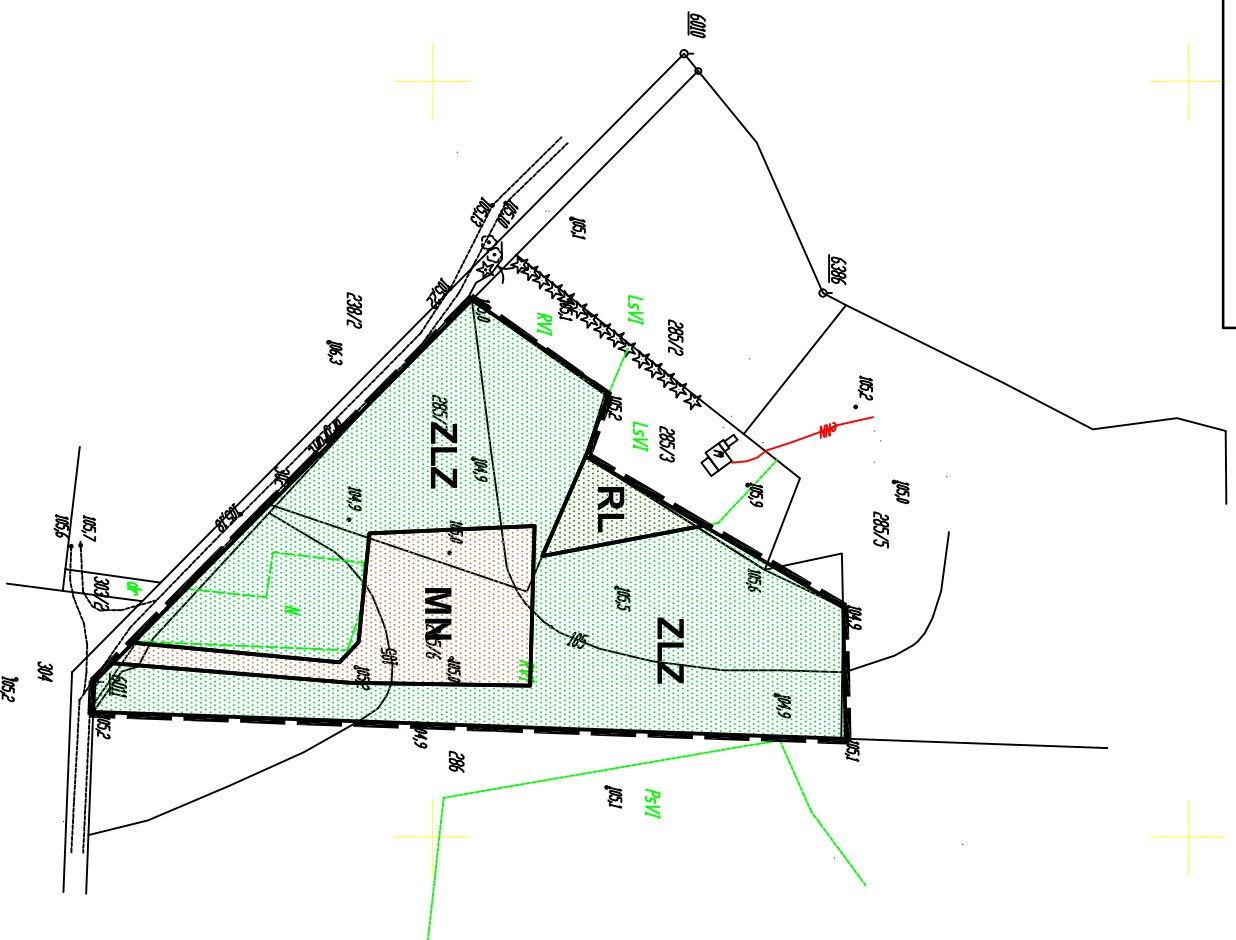
KOMUNIKACJA

- DROGA KRĄKOWA NR 83 O FUNKCJI (g) (ETAPOWO 6)
- DROGA WOLWIDZKA O FUNKCJI (o) (ETAPOWO 2)
- DROGA POWIERTOWA
- DROGI OMIKNE
- PROJEKTOWANE POŁĄCZENIA DRÓG

ENERGETYKA

- STACJA TRANSFORMATOROWA 110/16 KV
- LINIE ELEKTROENERGETYCZNE 220 KV
- LINIE ELEKTROENERGETYCZNE 110 KV
- LINIE ELEKTROENERGETYCZNE 16 KV
- STACJA TRANSFORMATOROWA 1500/4KV
- Granica opracowania zabwy mzp

Załącznik nr 1
do Uchwały nr XXIV/104/12
Rady Gminy Kolno
z dnia 20 lipca 2012 r.



LEGENDA

- GRANICE OPRACOWANIA ZMIANY PLANU
- LINIE ROZGRANICZAJĄCE TERENY O RÓŻNYM SPOSOBIE UŻYTKOWANIA

Klasyfikacja funkcjonalna wydzielonych terenów

- MIN** TERENY ZABUDOWY MIESZKANOWEJ JEDNORODZINNEJ
- ZLZ** TERENY DŁEŚCIEN
- RL** TERENY LASÓW

TEMAT ZMIANA MIEJSCOWEGO PLANU ZAGOSPODAROWANIA PRZESTRZENNEGO CZĘŚCI GMINY KOLNO DOTYCZĄCEJ CZĘŚCI TERENÓW WSI NIKSOWIZNA		WYKONAWCA BUDPLAN SP. Z O.O. 04-380 Warszawa UL. KICKIEGO 28B/10 tel.: (022) 870-4282	
Nazwa rysunku RYSUNEK PLANU		Przebieg Zarządcy mgr inż. Andrzej Jurkowski	
Zamawiacz URZĄD GMINY KOLNO		Skala 1:2000	
Główny projektant: mgr inż. Anna Bercz członek OIU w Wierznie - VA 395 mgr inż. arch. Anna Dobroska-Kuśniak członek OIU w Wierznie - VA 395		Data 2012	
Zagospodarowanie przetranszowane: mgr inż. Rafał Mastak mgr inż. Irena Mastak			
Socjalistyczny projektant: mgr inż. Irena Szczygielna			
Infrastrukturalny wykonawca: inż. Tomasz Jedyński			
Komunikacja: inż. Monika Naskwala			