

ROZPORZĄDZENIE NR 14/2012
DYREKTORA REGIONALNEGO ZARZĄDU GOSPODARKI WODNEJ W WARSZAWIE

z dnia 8 października 2012 r.

w sprawie określenia wód powierzchniowych wrażliwych na zanieczyszczenie związkami azotu ze źródeł rolniczych oraz obszarów szczególnie narażonych, z których odpływ azotu ze źródeł rolniczych do tych wód należy ograniczyć na terenie województwa podlaskiego

Na podstawie art. 47 ust. 3 ustawy z dnia 18 lipca 2001 r. Prawo wodne (Dz. U. z 2012 r., poz. 145) zarządza się, co następuje:

§ 1. Określa się następujące wody powierzchniowe położone na terenie województwa podlaskiego w granicach obszaru działania Regionalnego Zarządu Gospodarki Wodnej w Warszawie jako wrażliwe na zanieczyszczenia związkami azotu ze źródeł rolniczych wskazane jako jednolite części wód powierzchniowych, zwane dalej JCWP:

Lp.	JCWP (rzeczne/jeziorne)	kod JCWP
1	Awissa	PLRW20001726157499
2	Brok do Siennicy	PLRW2000172667649
3	Brok od Siennicy do ujścia	PLRW200019266769
4	Jabłonka	PLRW200017263429
5	Liza	PLRW200017261549
6	Nurzec od Siennicy do ujścia	PLRW20001926669
7	Ślina od Rokitnicy do ujścia	PLRW2000192619499

§ 2. 1. Określa się obszary o łącznej powierzchni 43 591,32 ha położone na terenie województwa podlaskiego w granicach obszaru działania Regionalnego Zarządu Gospodarki Wodnej w Warszawie jako szczególnie narażone na zanieczyszczenia związkami azotu pochodzenia rolniczego, zwane dalej OSN, z których należy ograniczyć odpływ azotu ze źródeł rolniczych do wód, o których mowa w § 1.

2. OSN obejmują obręby geodezyjne określone w załączniku Nr 1 do rozporządzenia.

3. Położenie OSN określa mapa stanowiąca załącznik Nr 2 do rozporządzenia.

§ 3. Traci moc rozporządzenie Nr 1/2012 z dnia 27 kwietnia 2012 r. w sprawie określenia wód powierzchniowych wrażliwych na zanieczyszczenie związkami azotu ze źródeł rolniczych oraz obszarów szczególnie narażonych, z których odpływ azotu ze źródeł rolniczych do tych wód należy ograniczyć na terenie województwa podlaskiego (Dziennik Urzędowy Województwa Podlaskiego z dnia 4 maja 2012 r., poz.1392).

§ 4. Rozporządzenie wchodzi w życie po upływie 14 dni od dnia ogłoszenia w Dzienniku Urzędowym Województwa Podlaskiego.

Dyrektor Regionalnego
Zarządu Gospodarki Wodnej
w Warszawie

Leszek Bagiński

Załącznik Nr 1 do Rozporządzenia Nr 14/2012
Dyrektora Regionalnego Zarządu Gospodarki Wodnej
w Warszawie
z dnia 8 października 2012 r.

Wykaz obrębów ewidencyjnych objętych OSN

Lp.	WOJEWÓDZTWO	POWIAT	GMINA	NUMER EWIDENCYJNY OBRĘBU	NAZWA OSN
1	podlaskie	białostocki	Poświętne	200208 2.0003	OSN Dopływy Narwi od Lizy do Śliny
2	podlaskie	białostocki	Poświętne	200208 2.0004	OSN Dopływy Narwi od Lizy do Śliny
3	podlaskie	białostocki	Poświętne	200208 2.0010	OSN Dopływy Narwi od Lizy do Śliny
4	podlaskie	białostocki	Poświętne	200208 2.0023	OSN Dopływy Narwi od Lizy do Śliny
5	podlaskie	białostocki	Poświętne	200208 2.0024	OSN Dopływy Narwi od Lizy do Śliny
6	podlaskie	białostocki	Poświętne	200208 2.0026	OSN Dopływy Narwi od Lizy do Śliny
7	podlaskie	białostocki	Poświętne	200208 2.0029	OSN Dopływy Narwi od Lizy do Śliny
8	podlaskie	wysokomazowiecki	Czyżew-Osada	201303 4.0001	OSN Bug od Tocznej do Broku
9	podlaskie	wysokomazowiecki	Czyżew-Osada	201303 4.0004	OSN Bug od Tocznej do Broku
10	podlaskie	wysokomazowiecki	Czyżew-Osada	201303 4.0005	OSN Bug od Tocznej do Broku
11	podlaskie	wysokomazowiecki	Czyżew-Osada	201303 4.0006	OSN Bug od Tocznej do Broku
12	podlaskie	wysokomazowiecki	Czyżew-Osada	201303 4.0008	OSN Bug od Tocznej do Broku
13	podlaskie	wysokomazowiecki	Czyżew-Osada	201303 4.0211	OSN Bug od Tocznej do Broku

14	podlaskie	wysokomazowiecki	Czyżew-Osada	201303 5.0001	OSN Bug od Tocznej do Broku
15	podlaskie	wysokomazowiecki	Czyżew-Osada	201303 5.0003	OSN Bug od Tocznej do Broku
16	podlaskie	wysokomazowiecki	Czyżew-Osada	201303 5.0004	OSN Bug od Tocznej do Broku
17	podlaskie	wysokomazowiecki	Czyżew-Osada	201303 5.0005	OSN Bug od Tocznej do Broku
18	podlaskie	wysokomazowiecki	Czyżew-Osada	201303 5.0007	OSN Bug od Tocznej do Broku
19	podlaskie	wysokomazowiecki	Czyżew-Osada	201303 5.0008	OSN Bug od Tocznej do Broku
20	podlaskie	wysokomazowiecki	Czyżew-Osada	201303 5.0009	OSN Bug od Tocznej do Broku
21	podlaskie	wysokomazowiecki	Czyżew-Osada	201303 5.0010	OSN Bug od Tocznej do Broku
22	podlaskie	wysokomazowiecki	Czyżew-Osada	201303 5.0011	OSN Bug od Tocznej do Broku
23	podlaskie	wysokomazowiecki	Czyżew-Osada	201303 5.0012	OSN Bug od Tocznej do Broku
24	podlaskie	wysokomazowiecki	Czyżew-Osada	201303 5.0013	OSN Bug od Tocznej do Broku
25	podlaskie	wysokomazowiecki	Czyżew-Osada	201303 5.0014	OSN Bug od Tocznej do Broku
26	podlaskie	wysokomazowiecki	Czyżew-Osada	201303 5.0015	OSN Bug od Tocznej do Broku
27	podlaskie	wysokomazowiecki	Czyżew-Osada	201303 5.0017	OSN Bug od Tocznej do Broku
28	podlaskie	wysokomazowiecki	Czyżew-Osada	201303 5.0019	OSN Bug od Tocznej do Broku
29	podlaskie	wysokomazowiecki	Czyżew-Osada	201303 5.0021	OSN Bug od Tocznej do Broku
30	podlaskie	wysokomazowiecki	Czyżew-Osada	201303 5.0022	OSN Bug od Tocznej do Broku
31	podlaskie	wysokomazowiecki	Czyżew-Osada	201303 5.0024	OSN Bug od Tocznej do Broku
32	podlaskie	wysokomazowiecki	Czyżew-Osada	201303 5.0025	OSN Bug od Tocznej do Broku
33	podlaskie	wysokomazowiecki	Czyżew-Osada	201303 5.0026	OSN Bug od Tocznej do Broku
34	podlaskie	wysokomazowiecki	Czyżew-Osada	201303 5.0027	OSN Bug od Tocznej do Broku
35	podlaskie	wysokomazowiecki	Czyżew-Osada	201303 5.0028	OSN Bug od Tocznej do Broku

36	podlaskie	wysokomazowiecki	Czyżew-Osada	201303 5.0029	OSN Bug od Tocznej do Broku
37	podlaskie	wysokomazowiecki	Czyżew-Osada	201303 5.0030	OSN Bug od Tocznej do Broku
38	podlaskie	wysokomazowiecki	Czyżew-Osada	201303 5.0031	OSN Bug od Tocznej do Broku
39	podlaskie	wysokomazowiecki	Czyżew-Osada	201303 5.0032	OSN Bug od Tocznej do Broku
40	podlaskie	wysokomazowiecki	Czyżew-Osada	201303 5.0033	OSN Bug od Tocznej do Broku
41	podlaskie	wysokomazowiecki	Czyżew-Osada	201303 5.0034	OSN Bug od Tocznej do Broku
42	podlaskie	wysokomazowiecki	Czyżew-Osada	201303 5.0035	OSN Bug od Tocznej do Broku
43	podlaskie	wysokomazowiecki	Czyżew-Osada	201303 5.0036	OSN Bug od Tocznej do Broku
44	podlaskie	wysokomazowiecki	Czyżew-Osada	201303 5.0037	OSN Bug od Tocznej do Broku
45	podlaskie	wysokomazowiecki	Czyżew-Osada	201303 5.0038	OSN Bug od Tocznej do Broku
46	podlaskie	wysokomazowiecki	Czyżew-Osada	201303 5.0039	OSN Bug od Tocznej do Broku
47	podlaskie	wysokomazowiecki	Czyżew-Osada	201303 5.0040	OSN Bug od Tocznej do Broku
48	podlaskie	wysokomazowiecki	Czyżew-Osada	201303 5.0041	OSN Bug od Tocznej do Broku
49	podlaskie	wysokomazowiecki	Czyżew-Osada	201303 5.0042	OSN Bug od Tocznej do Broku
50	podlaskie	wysokomazowiecki	Czyżew-Osada	201303 5.0043	OSN Bug od Tocznej do Broku
51	podlaskie	wysokomazowiecki	Czyżew-Osada	201303 5.0071	OSN Bug od Tocznej do Broku
52	podlaskie	wysokomazowiecki	Czyżew-Osada	201303 5.0181	OSN Bug od Tocznej do Broku
53	podlaskie	wysokomazowiecki	Czyżew-Osada	201303 5.0211	OSN Bug od Tocznej do Broku
54	podlaskie	wysokomazowiecki	Czyżew-Osada	201303 5.0221	OSN Bug od Tocznej do Broku
55	podlaskie	wysokomazowiecki	Czyżew-Osada	201303 5.0222	OSN Bug od Tocznej do Broku
56	podlaskie	wysokomazowiecki	Czyżew-Osada	201303 5.0291	OSN Bug od Tocznej do Broku
57	podlaskie	wysokomazowiecki	Czyżew-Osada	201303 5.0331	OSN Bug od Tocznej do Broku

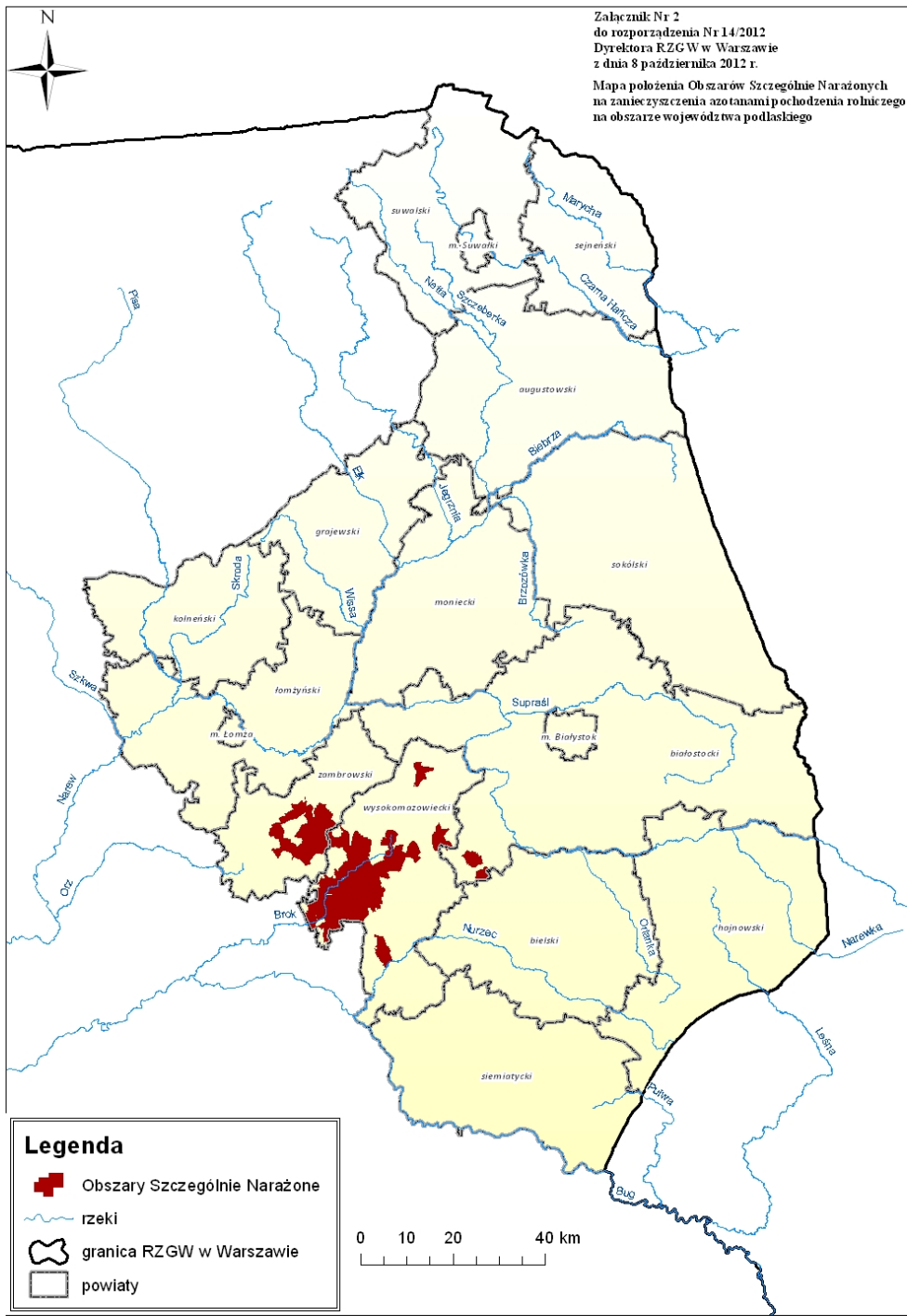
58	podlaskie	wysokomazowiecki	Czyżew-Osada	201303 5.0371	OSN Bug od Tocznej do Broku
59	podlaskie	wysokomazowiecki	Czyżew-Osada	201303 5.0372	OSN Bug od Tocznej do Broku
60	podlaskie	wysokomazowiecki	Czyżew-Osada	201303 5.0373	OSN Bug od Tocznej do Broku
61	podlaskie	wysokomazowiecki	Czyżew-Osada	201303 5.0461	OSN Bug od Tocznej do Broku
62	podlaskie	wysokomazowiecki	Klukowo	201304 2.0002	OSN Bug od Tocznej do Broku
63	podlaskie	wysokomazowiecki	Klukowo	201304 2.0009	OSN Bug od Tocznej do Broku
64	podlaskie	wysokomazowiecki	Klukowo	201304 2.0015	OSN Bug od Tocznej do Broku
65	podlaskie	wysokomazowiecki	Klukowo	201304 2.0024	OSN Bug od Tocznej do Broku
66	podlaskie	wysokomazowiecki	Kobylin-Borzymy	201305 2.0002	OSN Dopływy Narwi od Lizy do Śliny
67	podlaskie	wysokomazowiecki	Kobylin-Borzymy	201305 2.0005	OSN Dopływy Narwi od Lizy do Śliny
68	podlaskie	wysokomazowiecki	Kobylin-Borzymy	201305 2.0009	OSN Dopływy Narwi od Lizy do Śliny
69	podlaskie	wysokomazowiecki	Kobylin-Borzymy	201305 2.0016	OSN Dopływy Narwi od Lizy do Śliny
70	podlaskie	wysokomazowiecki	Kobylin-Borzymy	201305 2.0017	OSN Dopływy Narwi od Lizy do Śliny
71	podlaskie	wysokomazowiecki	Nowe Piekuty	201307 2.0003	OSN Bug od Tocznej do Broku
72	podlaskie	wysokomazowiecki	Nowe Piekuty	201307 2.0006	OSN Bug od Tocznej do Broku
73	podlaskie	wysokomazowiecki	Nowe Piekuty	201307 2.0010	OSN Bug od Tocznej do Broku
74	podlaskie	wysokomazowiecki	Sokoły	201308 2.0006	OSN Dopływy Narwi od Lizy do Śliny
75	podlaskie	wysokomazowiecki	Sokoły	201308 2.0027	OSN Dopływy Narwi od Lizy do Śliny
76	podlaskie	wysokomazowiecki	Sokoły	201308 2.0034	OSN Dopływy Narwi od Lizy do Śliny
77	podlaskie	wysokomazowiecki	Sokoły	201308 2.0035	OSN Dopływy Narwi od Lizy do Śliny
78	podlaskie	wysokomazowiecki	Sokoły	201308 2.0042	OSN Dopływy Narwi od Lizy do Śliny
79	podlaskie	wysokomazowiecki	Sokoły	201308 2.0351	OSN Dopływy Narwi od Lizy do Śliny

80	podlaskie	wysokomazowiecki	Szepietowo - obszar wiejski	201309 5.0002	OSN Bug od Tocznej do Broku
81	podlaskie	wysokomazowiecki	Szepietowo - obszar wiejski	201309 5.0003	OSN Bug od Tocznej do Broku
82	podlaskie	wysokomazowiecki	Szepietowo - obszar wiejski	201309 5.0004	OSN Bug od Tocznej do Broku
83	podlaskie	wysokomazowiecki	Szepietowo - obszar wiejski	201309 5.0005	OSN Bug od Tocznej do Broku
84	podlaskie	wysokomazowiecki	Szepietowo - obszar wiejski	201309 5.0006	OSN Bug od Tocznej do Broku
85	podlaskie	wysokomazowiecki	Szepietowo - obszar wiejski	201309 5.0007	OSN Bug od Tocznej do Broku
86	podlaskie	wysokomazowiecki	Szepietowo - obszar wiejski	201309 5.0009	OSN Bug od Tocznej do Broku
87	podlaskie	wysokomazowiecki	Szepietowo - obszar wiejski	201309 5.0010	OSN Bug od Tocznej do Broku
88	podlaskie	wysokomazowiecki	Szepietowo - obszar wiejski	201309 5.0012	OSN Bug od Tocznej do Broku
89	podlaskie	wysokomazowiecki	Szepietowo - obszar wiejski	201309 5.0013	OSN Bug od Tocznej do Broku
90	podlaskie	wysokomazowiecki	Szepietowo - obszar wiejski	201309 5.0014	OSN Bug od Tocznej do Broku
91	podlaskie	wysokomazowiecki	Szepietowo - obszar wiejski	201309 5.0021	OSN Bug od Tocznej do Broku
92	podlaskie	wysokomazowiecki	Szepietowo - obszar wiejski	201309 5.0023	OSN Bug od Tocznej do Broku
93	podlaskie	wysokomazowiecki	Szepietowo - obszar wiejski	201309 5.0027	OSN Bug od Tocznej do Broku
94	podlaskie	wysokomazowiecki	Szepietowo - obszar wiejski	201309 5.0030	OSN Bug od Tocznej do Broku
95	podlaskie	wysokomazowiecki	Szepietowo - obszar wiejski	201309 5.0038	OSN Bug od Tocznej do Broku
96	podlaskie	wysokomazowiecki	Szepietowo - obszar wiejski	201309 5.0182	OSN Bug od Tocznej do Broku
97	podlaskie	wysokomazowiecki	Wysokie Mazowieckie	201310 2.0001	OSN Bug od Tocznej do Broku
98	podlaskie	wysokomazowiecki	Wysokie Mazowieckie	201310 2.0002	OSN Bug od Tocznej do Broku
99	podlaskie	wysokomazowiecki	Wysokie Mazowieckie	201310 2.0003	OSN Bug od Tocznej do Broku
100	podlaskie	wysokomazowiecki	Wysokie Mazowieckie	201310 2.0004	OSN Bug od Tocznej do Broku
101	podlaskie	wysokomazowiecki	Wysokie Mazowieckie	201310 2.0005	OSN Bug od Tocznej do Broku

102	podlaskie	wysokomazowiecki	Wysokie Mazowieckie	201310 2.0006	OSN Bug od Tocznej do Broku
103	podlaskie	wysokomazowiecki	Wysokie Mazowieckie	201310 2.0007	OSN Bug od Tocznej do Broku
104	podlaskie	wysokomazowiecki	Wysokie Mazowieckie	201310 2.0009	OSN Bug od Tocznej do Broku
105	podlaskie	wysokomazowiecki	Wysokie Mazowieckie	201310 2.0010	OSN Jabłonna
106	podlaskie	wysokomazowiecki	Wysokie Mazowieckie	201310 2.0013	OSN Jabłonna
107	podlaskie	wysokomazowiecki	Wysokie Mazowieckie	201310 2.0014	OSN Jabłonna
108	podlaskie	wysokomazowiecki	Wysokie Mazowieckie	201310 2.0016	OSN Bug od Tocznej do Broku
109	podlaskie	wysokomazowiecki	Wysokie Mazowieckie	201310 2.0017	OSN Bug od Tocznej do Broku
110	podlaskie	wysokomazowiecki	Wysokie Mazowieckie	201310 2.0019	OSN Bug od Tocznej do Broku
111	podlaskie	wysokomazowiecki	Wysokie Mazowieckie	201310 2.0024	OSN Bug od Tocznej do Broku
112	podlaskie	wysokomazowiecki	Wysokie Mazowieckie	201310 2.0025	OSN Bug od Tocznej do Broku
113	podlaskie	wysokomazowiecki	Wysokie Mazowieckie	201310 2.0027	OSN Jabłonna
114	podlaskie	wysokomazowiecki	Wysokie Mazowieckie	201310 2.0028	OSN Bug od Tocznej do Broku
115	podlaskie	wysokomazowiecki	Wysokie Mazowieckie	201310 2.0029	OSN Bug od Tocznej do Broku
116	podlaskie	wysokomazowiecki	Wysokie Mazowieckie	201310 2.0030	OSN Jabłonna
117	podlaskie	wysokomazowiecki	Wysokie Mazowieckie	201310 2.0031	OSN Bug od Tocznej do Broku
118	podlaskie	wysokomazowiecki	Wysokie Mazowieckie	201310 2.0032	OSN Bug od Tocznej do Broku
119	podlaskie	wysokomazowiecki	Wysokie Mazowieckie	201310 2.0033	OSN Jabłonna
120	podlaskie	wysokomazowiecki	Wysokie Mazowieckie	201310 2.0036	OSN Bug od Tocznej do Broku
121	podlaskie	wysokomazowiecki	Wysokie Mazowieckie	201310 2.0037	OSN Bug od Tocznej do Broku
122	podlaskie	wysokomazowiecki	Wysokie Mazowieckie	201310 2.0039	OSN Bug od Tocznej do Broku
123	podlaskie	wysokomazowiecki	Wysokie Mazowieckie	201310 2.0040	OSN Bug od Tocznej do Broku

124	podlaskie	wysokomazowiecki	Wysokie Mazowieckie	201310 2.0041	OSN Jabłonna
125	podlaskie	wysokomazowiecki	Wysokie Mazowieckie	201310 2.0042	OSN Jabłonna
126	podlaskie	wysokomazowiecki	Wysokie Mazowieckie	201310 2.0043	OSN Jabłonna
127	podlaskie	wysokomazowiecki	Wysokie Mazowieckie	201310 2.0046	OSN Jabłonna
128	podlaskie	wysokomazowiecki	Wysokie Mazowieckie	201310 2.0047	OSN Jabłonna
129	podlaskie	wysokomazowiecki	Wysokie Mazowieckie	201310 2.0048	OSN Bug od Tocznej do Broku
130	podlaskie	wysokomazowiecki	Wysokie Mazowieckie	201310 2.0051	OSN Bug od Tocznej do Broku
131	podlaskie	wysokomazowiecki	Wysokie Mazowieckie	201310 2.0052	OSN Bug od Tocznej do Broku
132	podlaskie	wysokomazowiecki	Wysokie Mazowieckie	201310 2.0053	OSN Bug od Tocznej do Broku
133	podlaskie	zambrowski	Kołaki Kościelne	201402 2.0003	OSN Jabłonna
134	podlaskie	zambrowski	Kołaki Kościelne	201402 2.0005	OSN Jabłonna
135	podlaskie	zambrowski	Kołaki Kościelne	201402 2.0007	OSN Jabłonna
136	podlaskie	zambrowski	Kołaki Kościelne	201402 2.0008	OSN Jabłonna
137	podlaskie	zambrowski	Kołaki Kościelne	201402 2.0016	OSN Jabłonna
138	podlaskie	zambrowski	Kołaki Kościelne	201402 2.0020	OSN Jabłonna
139	podlaskie	zambrowski	Kołaki Kościelne	201402 2.0022	OSN Jabłonna
140	podlaskie	zambrowski	Kołaki Kościelne	201402 2.0024	OSN Jabłonna
141	podlaskie	zambrowski	Zambrów	201405 2.0005	OSN Jabłonna
142	podlaskie	zambrowski	Zambrów	201405 2.0006	OSN Jabłonna
143	podlaskie	zambrowski	Zambrów	201405 2.0010	OSN Jabłonna
144	podlaskie	zambrowski	Zambrów	201405 2.0011	OSN Jabłonna
145	podlaskie	zambrowski	Zambrów	201405 2.0012	OSN Jabłonna
146	podlaskie	zambrowski	Zambrów	201405 2.0015	OSN Jabłonna
147	podlaskie	zambrowski	Zambrów	201405 2.0018	OSN Jabłonna

148	podlaskie	zambrowski	Zambrów	201405_2.0019	OSN Jabłonka
149	podlaskie	zambrowski	Zambrów	201405_2.0020	OSN Jabłonka
150	podlaskie	zambrowski	Zambrów	201405_2.0023	OSN Jabłonka
151	podlaskie	zambrowski	Zambrów	201405_2.0030	OSN Jabłonka
152	podlaskie	zambrowski	Zambrów	201405_2.0031	OSN Jabłonka
153	podlaskie	zambrowski	Zambrów	201405_2.0034	OSN Jabłonka
154	podlaskie	zambrowski	Zambrów	201405_2.0036	OSN Jabłonka
155	podlaskie	zambrowski	Zambrów	201405_2.0043	OSN Jabłonka
156	podlaskie	zambrowski	Zambrów	201405_2.0045	OSN Jabłonka
157	podlaskie	zambrowski	Zambrów	201405_2.0046	OSN Jabłonka
158	podlaskie	zambrowski	Zambrów	201405_2.0047	OSN Jabłonka
159	podlaskie	zambrowski	Zambrów	201405_2.0049	OSN Jabłonka
160	podlaskie	zambrowski	Zambrów	201405_2.0055	OSN Jabłonka
161	podlaskie	zambrowski	Zambrów	201405_2.0056	OSN Jabłonka
162	podlaskie	zambrowski	Zambrów	201405_2.0057	OSN Jabłonka
163	podlaskie	zambrowski	Zambrów	201405_2.0058	OSN Jabłonka
164	podlaskie	zambrowski	Zambrów	201405_2.0059	OSN Jabłonka
165	podlaskie	zambrowski	Zambrów	201405_2.0060	OSN Jabłonka
166	podlaskie	zambrowski	Zambrów	201405_2.0061	OSN Jabłonka
167	podlaskie	zambrowski	Zambrów	201405_2.0062	OSN Jabłonka



Uzasadnienie

Niniejsze rozporządzenie stanowi realizację upoważnienia określonego w art. 47 ust. 3 ustawy z dnia 18 lipca 2001 r. Prawo wodne (Dz. U. z 2012 r., poz. 145). Na tej podstawie Dyrektor Regionalnego Zarządu Gospodarki Wodnej w Warszawie wyznaczył wody wrażliwe na zanieczyszczenie związkami azotu ze źródeł rolniczych oraz obszary szczególnie narażone, z których odpływ azotu należy ograniczyć (OSN).

Dotychczas na terenie województwa podlaskiego nie było wyznaczonych wód wrażliwych i OSN.

Zgodnie z art. 47 ust. 4 ustawy z dnia 18 lipca 2001 r. Prawo wodne Dyrektor Regionalnego Zarządu Gospodarki Wodnej w Warszawie przeprowadził weryfikację wyznaczonych wód i obszarów w celu uwzględnienia zmian czynników nieprzewidzianych podczas ich wyznaczania. Podstawą weryfikacji była ekspertyza wykonana na zlecenie Ministerstwa Rolnictwa i Rozwoju Wsi przez Instytut Uprawy, Nawożenia i Gleboznawstwa - „Ocena presji rolniczej na stan wód powierzchniowych i podziemnych oraz wskazanie obszarów szczególnie narażonych na zanieczyszczenia azotanami pochodzenia rolniczego” oraz wyniki państwowego monitoringu środowiska. Wody wrażliwe zweryfikowano w oparciu o rozporządzenie Ministra Środowiska z dnia 23 grudnia 2002 r. w sprawie kryteriów wyznaczania wód wrażliwych na zanieczyszczenie związkami azotu ze źródeł rolniczych (Dz. U. Nr 241, poz. 2093).

Przeprowadzona weryfikacja była elementem trzeciego cyklu wdrażania dyrektywy 91/676/EWG z dnia 12 grudnia 1991 r. *dotyczącej ochrony wód przed zanieczyszczeniem powodowanym przez azotany pochodzące ze źródeł rolniczych*, zwanej Dyrektywą Azotanową.

Dotychczasowa realizacja Dyrektywy Azotanowej w Polsce nie w pełni akceptowana była przez działającą przy Komisji Europejskiej Dyrekcję Generalną Środowisko (DGS) ze względu na niewystarczającą powierzchnię wyznaczonych OSN oraz niepełne wskazanie wód wrażliwych. W dniu 24 listopada 2011 r. Komisja Europejska skierowała do Rzeczypospolitej Polskiej uzasadnioną opinię na podstawie art. 258 *Traktatu o funkcjonowaniu Unii Europejskiej* w związku z uchybieniem zobowiązań wynikających z art. 3 wraz z załącznikiem I oraz art. 5 także w związku z załącznikiem II pkt A(2), A(3), A(4) oraz załącznikiem III pkt 1(1)-(3), pkt 2(1) dyrektywy Rady 91/676/EWG z dnia 12 grudnia 1991 r. Opinia ta dowodzi, że Komisja Europejska powzięła wobec Polski kroki formalne. W przypadku niezadowolających działań ze strony Polski, sprawa zostanie skierowana do Trybunału Sprawiedliwości Unii Europejskiej.

W związku z powyższym przeprowadzona weryfikacja uwzględniła także uwagi Komisji Europejskiej dotyczące oceny realizacji Dyrektywy Azotanowej w Polsce.

W wyniku weryfikacji wskazano na terenie województwa podlaskiego wody wrażliwe na zanieczyszczenie związkami azotu ze źródeł rolniczych, wobec tego Dyrektor Regionalnego Zarządu Gospodarki Wodnej w Warszawie wydał rozporządzenie Nr 1/2012 z dnia 27 kwietnia 2012 r. w sprawie określenia wód powierzchniowych wrażliwych na zanieczyszczenie związkami azotu ze źródeł rolniczych oraz obszarów szczególnie narażonych, z których odpływ azotu ze źródeł rolniczych do tych wód należy ograniczyć na terenie województwa podlaskiego. Po opublikowaniu w/w rozporządzenia w dzienniku urzędowym województwa podlaskiego przeprowadzono korektę wyznaczonych wód wrażliwych i OSN, która została uwzględniona w niniejszym rozporządzeniu. Wobec powyższego niniejsze rozporządzenie uchyla rozporządzenie Nr 1/2012 z dnia 27 kwietnia 2012 r.

W wyniku weryfikacji dokonano zmian dotychczas wskazanych na terenie województwa podlaskiego wód wrażliwych na zanieczyszczenie związkami azotu ze źródeł rolniczych, powierzchnia OSN została zmniejszona w stosunku do tych wprowadzonych rozporządzeniem Nr 1/2012 z dnia 27 kwietnia 2012 r., a także nastąpiła zmiana przebiegu granic OSN. Obszary szczególnie narażone wyznaczono w przypadku stwierdzenia, zgodnie z wyżej wymienionym rozporządzeniem Ministra Środowiska z dnia 23 grudnia 2002 r., przekroczenia norm następujących wskaźników jakości wód: w wodach rzek 2,2 mg/l dla średniego rocznego stężenia azotu azotanowego stanowiącego o tendencji do eutrofizacji tych wód. Ze względu na przekroczenia wskaźników zanieczyszczenia wód związkami azotu / wskaźników eutrofizacji wód, o których mowa powyżej, wskazano OSN w zlewniach jednolitych części wód rzecznych:

- Awissa - w której w okresie pomiarowym za lata 2007-2009 stwierdza się średnie stężenie azotu azotanowego w wysokości 5,15 mg N-NO₃/l;
- Brok do Siennicy - w którym w okresie pomiarowym za lata 2007-2009 stwierdza się średnie stężenie azotu azotanowego w wysokości 8,76 mg N-NO₃/l;

- Brok od Siennicy do ujścia - w którym w okresie pomiarowym za lata 2007-2009 stwierdza się średnie stężenie azotu azotanowego w wysokości 8,483 mg N-NO₃/l;
- Jabłonka - w której w okresie pomiarowym za lata 2007-2009 stwierdza się średnie stężenie azotu azotanowego w wysokości 8,847 mg N-NO₃/l;
- Liza - w której w okresie pomiarowym za lata 2007-2009 stwierdza się średnie stężenie azotu azotanowego w wysokości 4 mg N-NO₃/l;
- Nurzec od Siennicy do ujścia - w którym w okresie pomiarowym za lata 2007-2009 stwierdza się średnie stężenie azotu azotanowego w wysokości 5,256 mg N-NO₃/l;
- Ślina od Rokitnicy do ujścia - w której w okresie pomiarowym za lata 2007-2009 stwierdza się średnie stężenie azotu azotanowego w wysokości 7,292 mg N-NO₃/l.

Zgodnie z art. 59 ust. 2 ustawy z dnia 23 stycznia 2009 r. o wojewodzie i administracji rządowej w województwie (Dz. U. z 2009 r. Nr 31, poz. 206, z późn. zm.) projekt niniejszego rozporządzenia został uzgodniony z Wojewodą Podlaskim.