

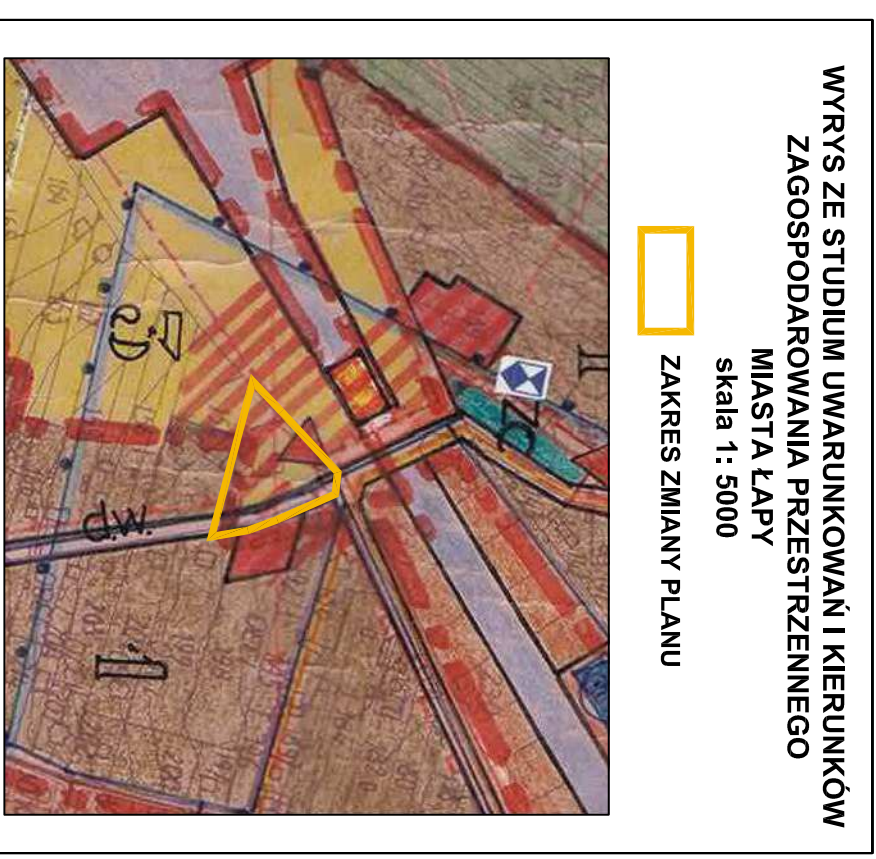
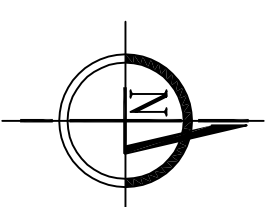
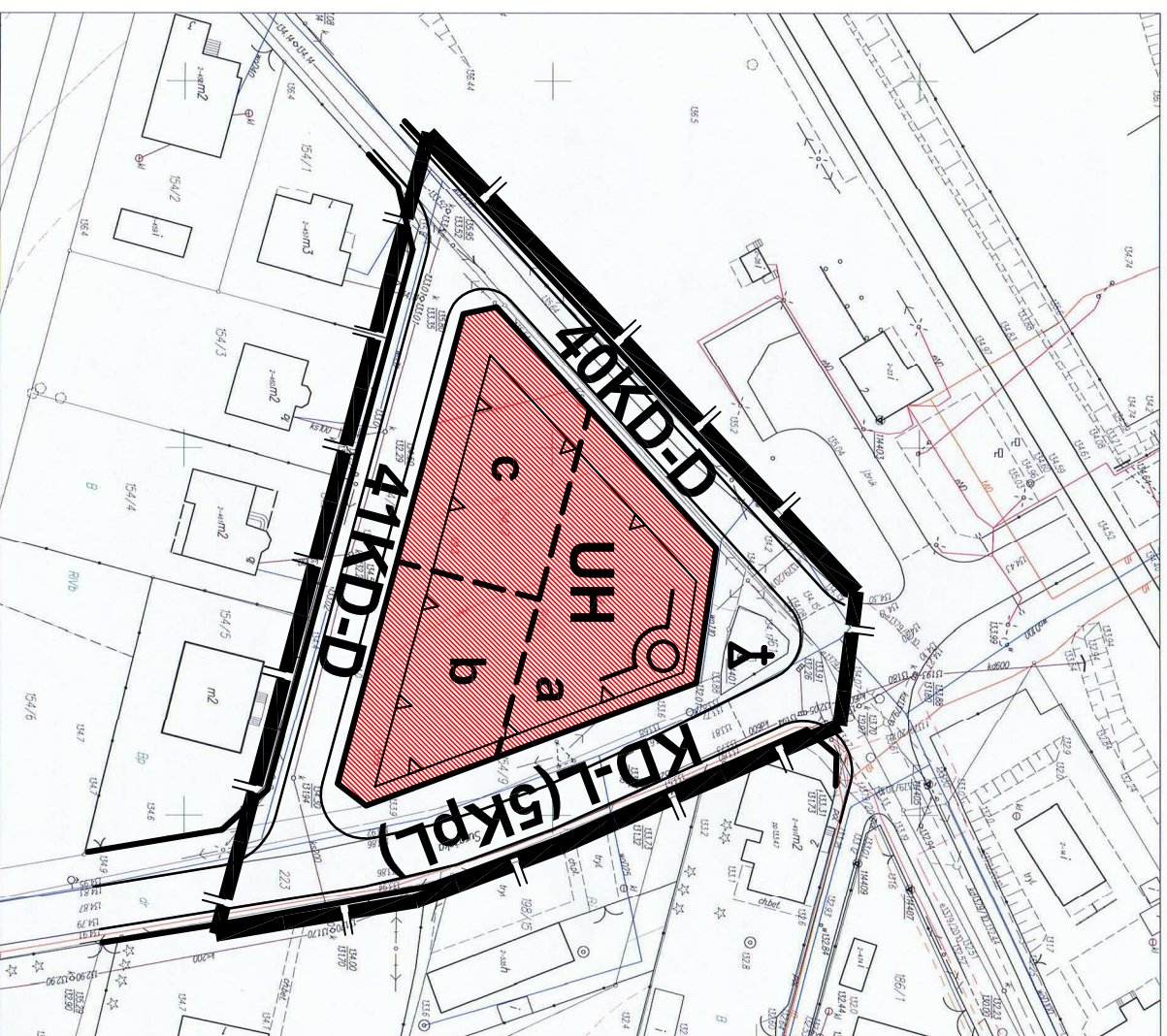
ZMIANA MIEJSCOWEGO PLANU ZAGOSPODAROWANIA PRZESTRZENNEGO

Załącznik Nr 13

CZĘŚCI MIASTA I GMINY ŁAPY (Uchwała Nr XIV/81/03)

ŁAPY ul. Surażska

skala 1:1000



m.Łapy
Surazska

MAPA ZASADNICZA
Skala 1:500
STAROSTWO POWIATOWE
w Białymstoku

ARKUSZ
245.343.091.3

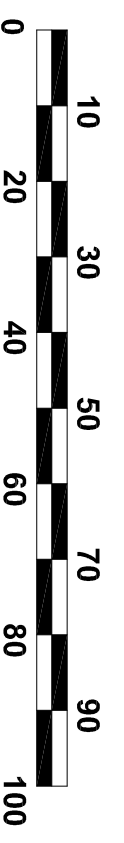
Mapytek dn. 16.09.2011 r.

POWIATOWY INSPIRATOR ZAGOSPODAROWANIA PRZESTRZENNEGO MIASTA ŁAPY
Krzysztof Krawiec

16.09.2011

STAROSTA
Krzysztof Krawiec

NIEMIESZA MAPA NIE MOŻE SŁUżyć DO CELÓW PROJEKTOWYCH



OZNACZENIA

ZNAKI GRAFICZNE	
	— granica obszaru zmiany planu
	— linia rozgraniczająca
	— nieprzekraczalna linia zabudowy
	— linie wydzielenia wewnętrznego
	— dominanta architektoniczna
	— kapliczka do zachowania
PRZEZNACZENIE TERENÓW	
	UH — tereny zabudowy usług — nieuciążliwych
	KD — tereny dróg publicznych