

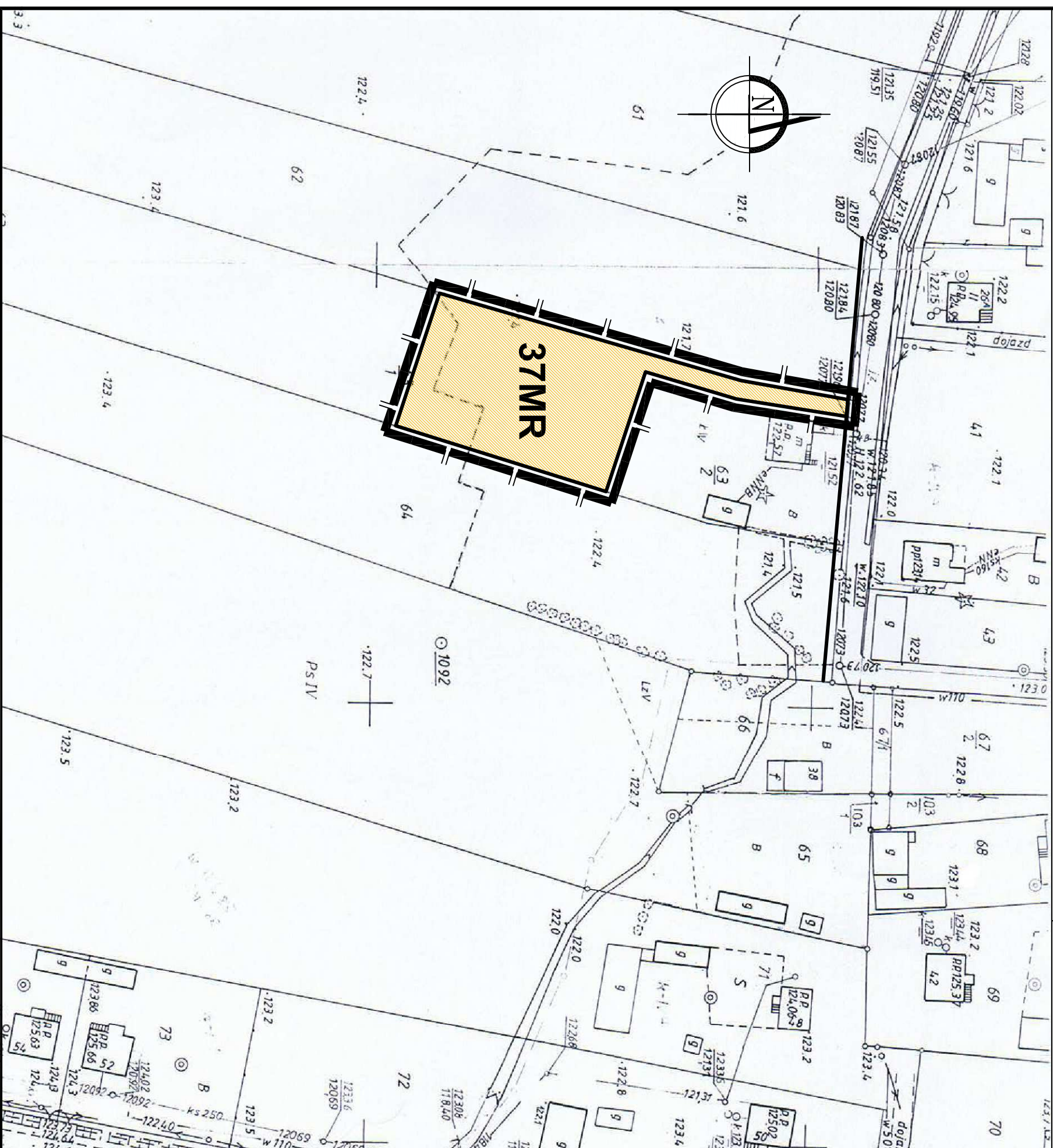
ZMIANA MIEJSCOWEGO PLANU ZAGOSPODAROWANIA PRZESTRZENNEGO

Załącznik Nr 17

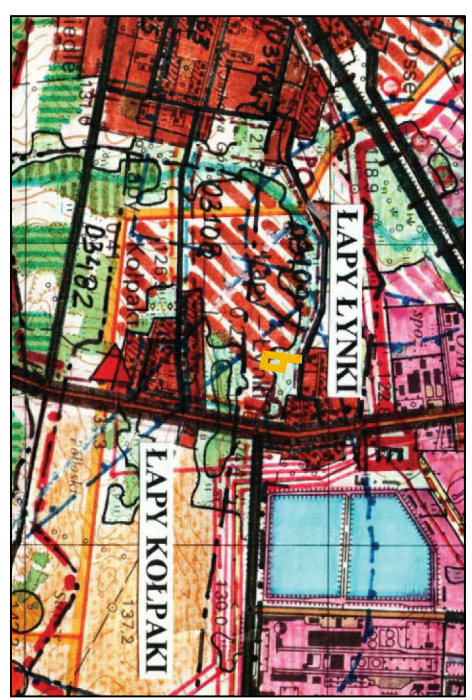
CZĘŚCI MIASTA I GMINY ŁAPY (Uchwała Nr XIV/81/03)

ŁAPY - ŁYNKI

skala 1:1000



WYRYS ZE STUDIUM UWARUNKOWAŃ I KIERUNKÓW
ZAGOSPODAROWANIA PRZESTRZENNEGO
MIASTA I GMINY ŁAPY
skala 1:25 000



OZNACZENIA

ZNAKI GRAFICZNE	
	— granica obszaru zmiany planu
	— linia rozgraniczająca
PRZEZNACZENIE TERENÓW	
	— tereny zabudowy zagrodowej

