

# ZMIANA MIEJSCOWEGO PLANU ZAGOSPODAROWANIA PRZESTRZENNEGO

Załącznik Nr 23

## CZĘŚCI MIASTA I GMINY ŁAPY (XVI/107/03)

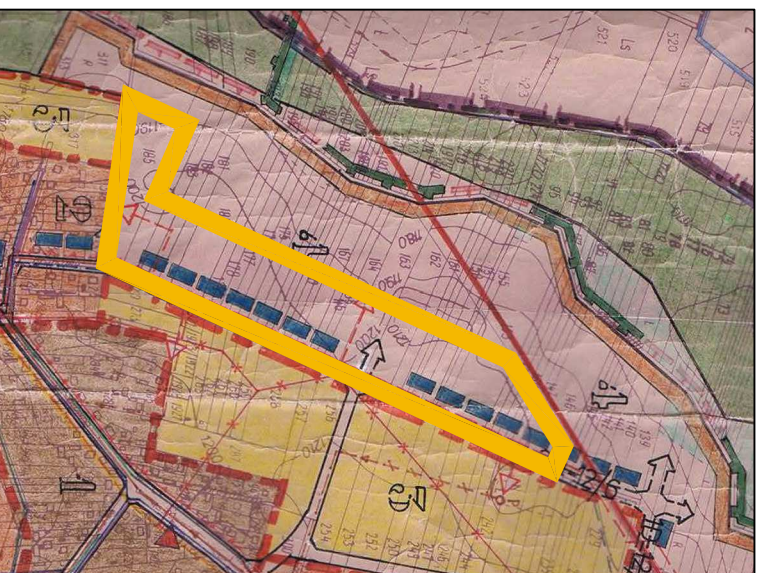
ŁAPY ul. Krańcowa

skala 1:2000








WYRYS ZE STUDIUM UWARUNKOWAŃ I KIERUNKÓW  
ZAGOSPODAROWANIA PRZESTRZENNEGO  
MIASTA ŁAPY

Skala 1 : 10 000

 ZAKRES ZMIANY PLANU



### OZNACZENIA

ZNAKI GRAFICZNE	
	– granica obszaru zmiany planu
	– linia rozgraniczająca
	– nieprzekraczalna linia zabudowy
	– pas ochronny linii WN
	– linia elektroenergetyczna WN
PRZEZNACZENIE TERENÓW	
	MN – tereny zabudowy mieszkaniowej jednorodzinnej
	KD – tereny dróg publicznych

