

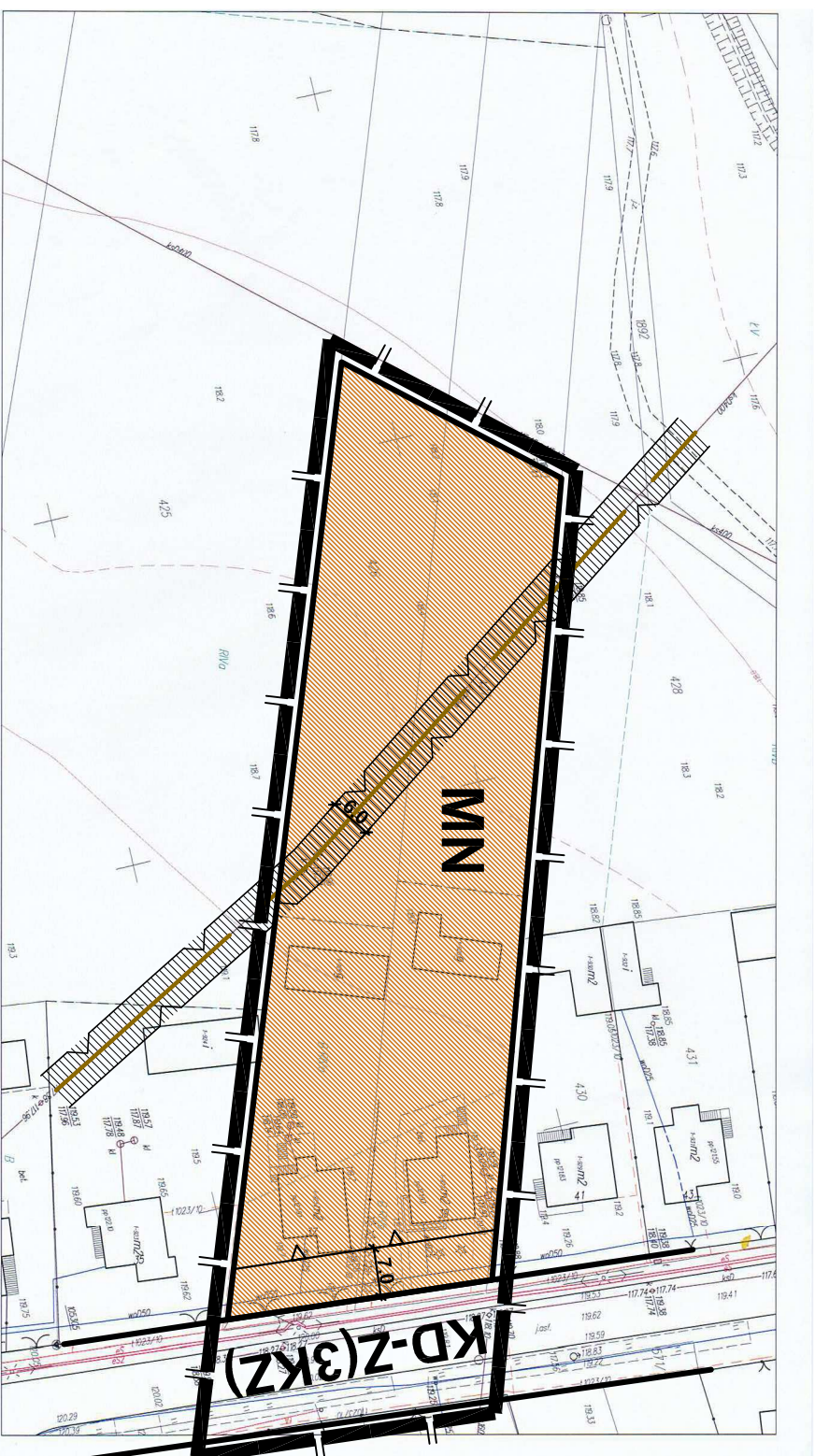
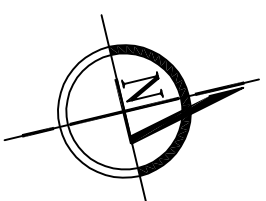
ZMIANA MIEJSCOWEGO PLANU ZAGOSPODAROWANIA PRZESTRZENNEGO

Załącznik Nr 24

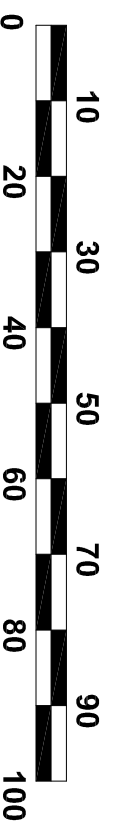
CZĘŚCI MIASTA I GMINY ŁAPY (XVII/107/03)

ŁAPY ul. Goździkowska

skala 1:1000



m Łapy Gozdzińska	MAPA ZASADNICZA Skala 1:500 STAROSTWO POWIATOWE w Białymstoku NWIĘSZA MAPA NIE MOŻE SŁUŻYĆ DO CELÓW PROJEKTYWNYCH	Dokumentacja techniczna zgodnie z przepisami G1000 Projektant: Arkusz 246341/251/4 Data: 16.09.2017 r.
Arkusz 246341/251/4		



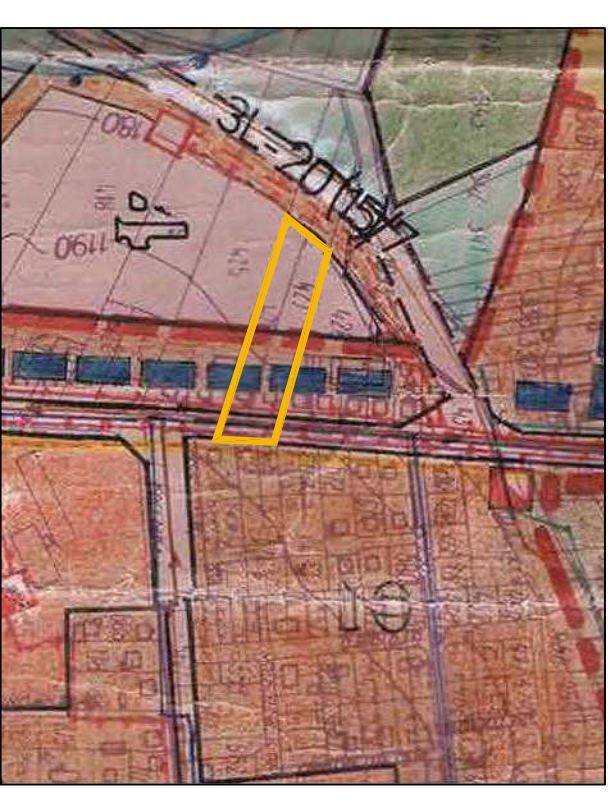
WYRYS ZE STUDIUM UWARUNKOWAŃ I KIERUNKÓW
ZAGOSPODAROWANIA PRZESTRZENNEGO

MIASTA ŁAPY

skala 1: 5000



ZAKRES ZMIANY PLANU



OZNACZENIA

ZNAKI GRAFICZNE	
	— granica obszaru zmiany planu
	— linia rozgraniczająca
	— nieprzekraczalna linia zabudowy
	— pas ochronny
	— istniejący kolektor sanitarny
PRZEZNACZENIE TERENÓW	
	— tereny zabudowy mieszkaniowej — jednorodzinnej
	— tereny dróg publicznych