

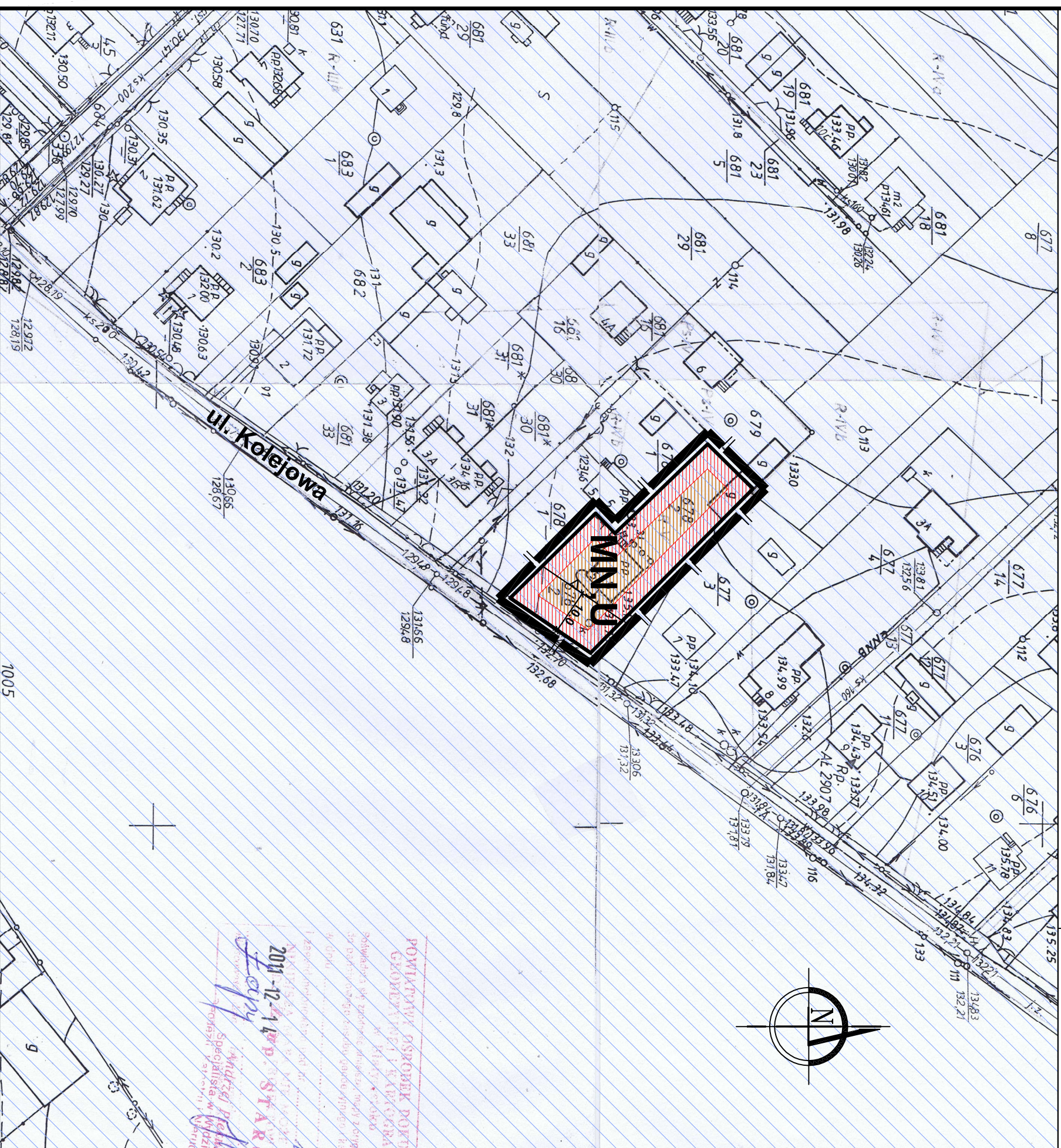
ZMIANA MIEJSCOWEGO PLANU ZAGOSPODAROWANIA PRZESTRZENNEGO

Załącznik Nr 5

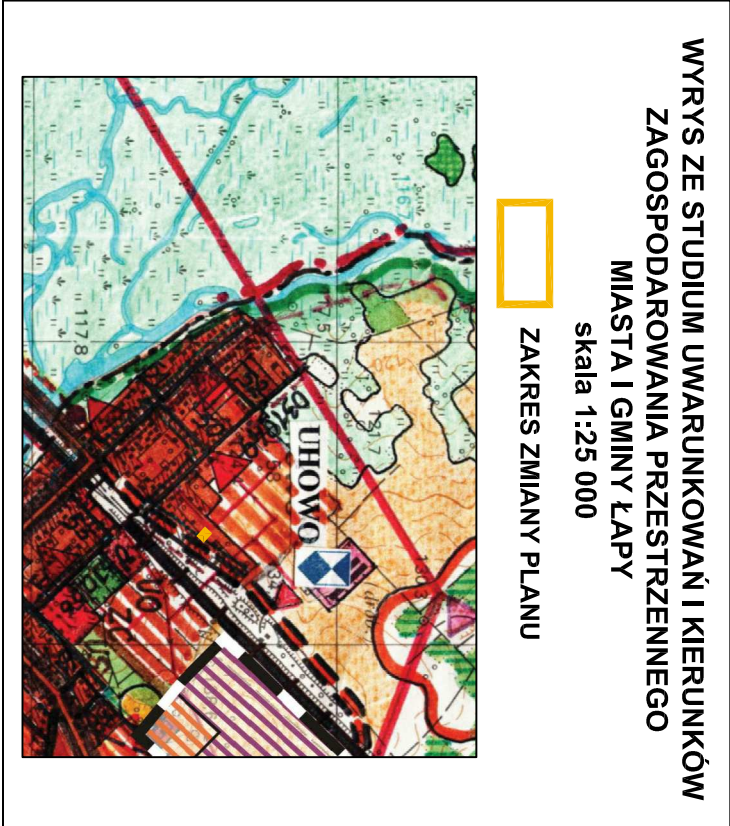
CZĘŚCI OBSZARU GMINY ŁAPY (Uchwała XXXII/310/97)

UHOWO (rejon ul. Kolejowej)

skala 1:1000



POWIATOWY BUREAU DOKŁAD
GOSPODARSTWA I KARTOGRAFIA
K. Jędrzejewski
Bogumiński 1, ul. Złota 1, 24-100 Łapy
ul. Długa 10, 24-100 Łapy
2011-12-14
Łapy
Specjalista w dziedzinie
Kartografia



OZNACZENIA

| ZNAKI GRAFICZNE | |
|-----------------------|--|
| | granicza obszaru objętego planem |
| | linia rozgraniczająca |
| | nieprzekraczalna linia zabudowy |
| | obszar Natura 2000 - OSO "Bagienna Dolina Namwi" |
| PRZEZNACZENIE TERENÓW | |
| | tereny zabudowy mieszkaniowej - jednorodzinnej i usług nieuczących |

