



DZIENNIK URZĘDOWY

WOJEWÓDZTWA PODLASKIEGO

Białystok, dnia 26 sierpnia 2013 r.

Poz. 3243

ZARZĄDZENIE NR 20/2013 REGIONALNEGO DYREKTORA OCHRONY ŚRODOWISKA W BIAŁYMSTOKU

z dnia 22 sierpnia 2013 r.

w sprawie ustanowienia planu zadań ochronnych dla obszaru Natura 2000 Schrony Brzeskiego Rejonu Umocnionego PLH200014

Na podstawie art. 28 ust. 5 ustawy z dnia 16 kwietnia 2004 r. o ochronie przyrody (Dz. U. z 2013 r. poz. 627 i 628) zarządza się, co następuje:

§ 1. 1. Ustanawia się plan zadań ochronnych dla obszaru Natura 2000 Schrony Brzeskiego Rejonu Umocnionego PLH200014, zwanego dalej „obszarem Natura 2000”.

2. Plan zadań ochronnych obejmuje cały obszar Natura 2000.

§ 2. Opis granic obszaru Natura 2000 w formie współrzędnych geograficznych punktów załamania granic obszaru w układzie współrzędnych płaskich prostokątnych „1992” określa załącznik nr 1 do zarządzenia.

§ 3. Mapę obszaru Natura 2000 stanowi załącznik nr 2 do zarządzenia.

§ 4. Identyfikację istniejących i potencjalnych zagrożeń dla zachowania właściwego stanu ochrony gatunków zwierząt i ich siedlisk będących przedmiotami ochrony określa załącznik nr 3 do zarządzenia.

§ 5. Cele działań ochronnych określa załącznik nr 4 do zarządzenia.

§ 6. 1. Działania ochronne ze wskazaniem podmiotów odpowiedzialnych za ich wykonanie i obszarów ich wdrażania określa załącznik nr 5 do zarządzenia.

2. Działania dotyczące monitoringu stanu przedmiotów ochrony oraz monitoringu realizacji celów działań ochronnych określa załącznik nr 6 do zarządzenia.

3. Lokalizację działań ochronnych w formie zestawienia działek ewidencyjnych określa załącznik nr 7 do zarządzenia.

4. Rozmieszczenie przedmiotów ochrony z lokalizacją działań ochronnych na obszarze Natura 2000 określa załącznik nr 8 do zarządzenia.

§ 7. Zarządzenie wchodzi w życie po upływie 14 dni od dnia ogłoszenia w Dzienniku Urzędowym Województwa Podlaskiego.

**Regionalny Dyrektor
Ochrony Środowiska w Białymstoku
*Lech Magrel***

Załącznik Nr 1 do zarządzenia Nr 20/2013
Regionalnego Dyrektora Ochrony Środowiska w Białymstoku
z dnia 22 sierpnia 2013 r.

Opis granic obszaru Natura 2000 Schrony Brzeskiego Rejonu Umocnionego.

Enklawa 1

Lp.	X	Y
1	767999,90	510523,66
2	767876,39	510567,88
3	767737,64	510610,57
4	767589,73	510670,04
5	767554,66	510694,43
6	767550,09	510880,46
7	767562,29	510907,90
8	767588,21	510895,70
9	767609,55	510866,73
10	767615,65	510828,61
11	767647,67	510831,66
12	767665,97	510830,14
13	767693,42	510814,89
14	767733,06	510811,84
15	767765,08	510799,64
16	767769,66	510772,20
17	767780,33	510729,50
18	767841,32	510708,16
19	767891,64	510711,20
20	767919,08	510720,35
21	767926,71	510860,63
22	767952,63	510866,73
23	767972,45	510848,44
24	768004,47	510732,55
25	767999,90	510523,66

Enklawa 2

Lp.	X	Y
1	771899,84	510179,12
2	771850,66	510180,81
3	771645,50	510255,42

4	771389,47	510348,67
5	771394,56	510387,67
6	771392,86	510414,80
7	771443,73	510582,66
8	771497,99	510594,53
9	771533,60	510706,43
10	771557,33	510720,00
11	771584,46	510736,95
12	771624,56	510754,22
13	771979,53	510613,18
14	772003,26	510691,17
15	772037,17	510677,61
16	772027,00	510608,09
17	771923,57	510253,72
18	771899,84	510179,12

Enklawa 3

Lp.	X	Y
1	766521,80	510002,89
2	766484,17	510007,91
3	766396,37	510038,01
4	766388,85	510201,06
5	766383,83	510301,40
6	766466,61	510281,34
7	766516,78	510283,84
8	766519,29	510221,13
9	766519,29	510143,37
10	766521,80	510002,89

Enklawa 4

Lp.	X	Y
1	767868,45	509889,40
2	767833,38	509897,49
3	767807,09	509914,00
4	767783,68	509968,63
5	767770,67	510010,25
6	767760,27	510044,07
7	767747,06	510099,81
8	767784,83	510116,00
9	767819,90	510167,25
10	767885,13	510179,34
11	767939,76	510187,14
12	767946,68	510110,60
13	767986,58	510122,11
14	768009,99	510075,28
15	768049,01	510041,47
16	768056,82	509992,04
17	768028,20	509966,03
18	767986,58	509955,62
19	767930,50	509940,65
20	767911,61	509900,19
21	767868,45	509889,40

Enklawa 5

Lp.	X	Y
1	767034,60	509850,69
2	766983,06	509863,99
3	766687,13	509950,45
4	766683,80	510096,75
5	766675,49	510253,03
6	766974,75	510264,67
7	767122,71	510267,99
8	767149,31	510294,59
9	767214,15	510274,64
10	767237,43	510206,48
11	767250,73	510026,92
12	767239,09	509968,73
13	767200,85	509937,15
14	767034,60	509850,69

Enklawa 6

Lp.	X	Y
1	767222,14	509575,25
2	767221,03	509692,46
3	767223,26	509765,02
4	767368,38	509737,11
5	767366,15	509688,00
6	767366,15	509637,76
7	767362,80	509602,04
8	767337,12	509599,81
9	767314,80	509600,92
10	767289,12	509595,34
11	767274,61	509577,48
12	767222,14	509575,25

Enklawa 7

Lp.	X	Y
1	770548,57	509483,58
2	770389,11	509488,84
3	770364,57	509516,88
4	770338,29	509539,66
5	770285,72	509557,18
6	770275,20	509592,23
7	770231,40	509602,74
8	770331,28	510000,53
9	770392,61	510075,88
10	770436,42	510063,61
11	770480,23	510061,86
12	770508,27	510077,63
13	770662,47	509932,19
14	770715,04	509884,87
15	770690,51	509816,53
16	770669,48	509806,02
17	770641,45	509741,18
18	770573,10	509555,43
19	770548,57	509483,58

Enklawa 8

Lp.	X	Y
1	766864,95	509395,74
2	766862,25	509503,64
3	766875,74	509665,50
4	767034,90	509568,39
5	767037,60	509498,25
6	767040,30	509438,90
7	767032,20	509414,62
8	766959,37	509430,81
9	766918,90	509425,41
10	766864,95	509395,74

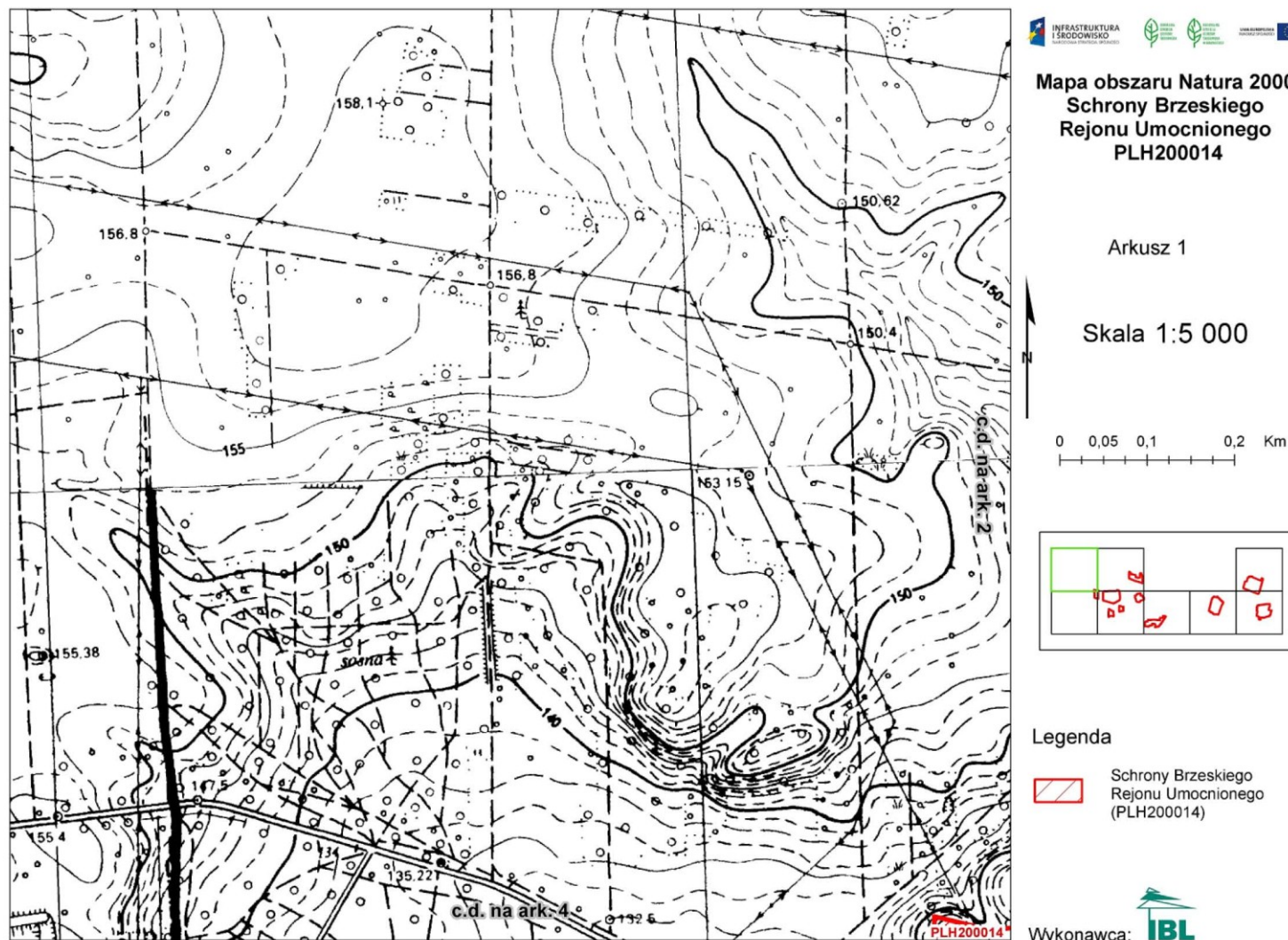
Enklawa 9

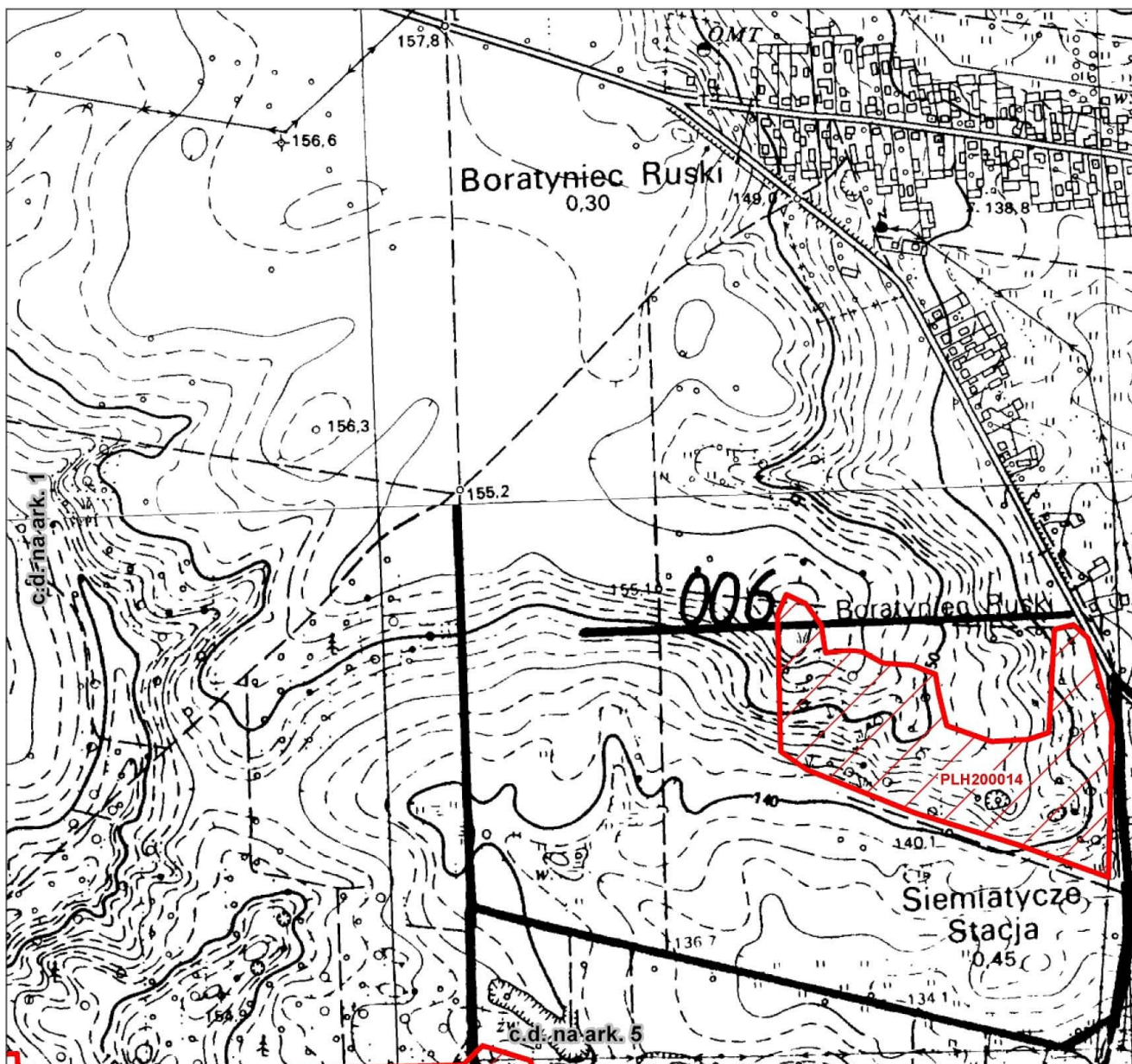
Lp.	X	Y
1	771955,25	509308,00
2	771904,50	509316,12
3	771910,59	509399,35
4	771825,34	509441,97
5	771853,76	509561,74
6	771849,70	509563,77
7	771855,79	509606,40
8	771829,40	509624,67
9	771851,73	509705,87
10	771827,37	509711,96
11	771857,82	509783,01
12	772097,35	509819,54
13	772263,81	509831,72
14	772271,93	509778,95
15	772255,69	509726,17
16	772229,30	509632,79
17	772328,76	509610,46
18	772308,46	509563,77
19	772290,20	509482,57
20	772275,99	509462,27
21	772269,90	509423,70
22	772196,82	509411,52
23	772097,35	509383,11
24	771965,40	509379,05
25	771955,25	509308,00

Enklawa 10

Lp.	X	Y
1	768439,11	509051,29
2	768422,60	509063,08
3	768434,39	509112,59
4	768420,25	509162,11
5	768328,30	509169,18
6	768328,30	509129,10
7	768307,08	509114,95
8	768250,49	509110,24
9	768205,69	509072,51
10	768193,90	509077,23
11	768090,16	509084,30
12	768092,52	509202,19
13	768127,89	509251,70
14	768170,33	509249,34
15	768182,12	509268,21
16	768193,90	509296,50
17	768311,79	509298,86
18	768333,01	509301,21
19	768590,00	509289,42
20	768594,72	509369,59
21	768670,17	509367,23
22	768689,03	509388,45
23	768693,74	509430,89
24	768790,41	509412,03
25	768733,83	509334,22
26	768639,52	509199,83
27	768549,92	509077,23
28	768498,05	509079,59
29	768439,11	509051,29

Załącznik Nr 2 do zarządzenia Nr 20/2013
Regionalnego Dyrektora Ochrony Środowiska w Białymstoku
z dnia 22 sierpnia 2013 r.

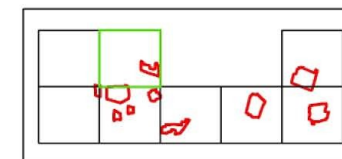
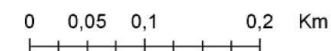





Mapa obszaru Natura 2000
Schrony Brzeskiego
Rejonu Umocnionego
PLH200014

Arkusz 2

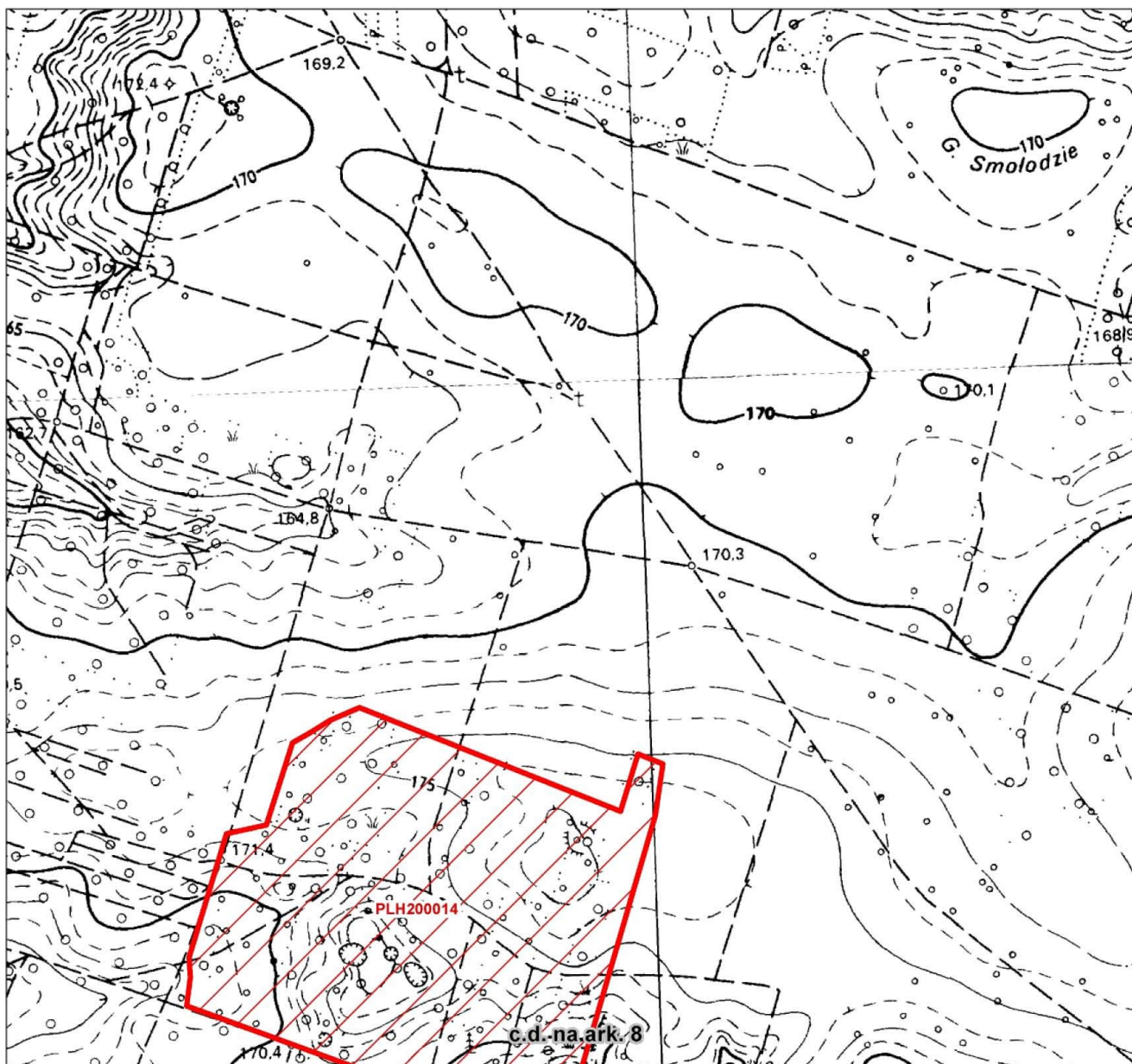
Skala 1:5 000



Legenda

-  Schrony Brzeskiego Rejonu Umocnionego (PLH200014)

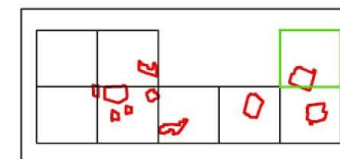
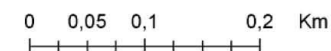
Wykonawca: 



**Mapa obszaru Natura 2000
Schrony Brzeskiego
Rejonu Umocnionego
PLH200014**

Arkusz 3

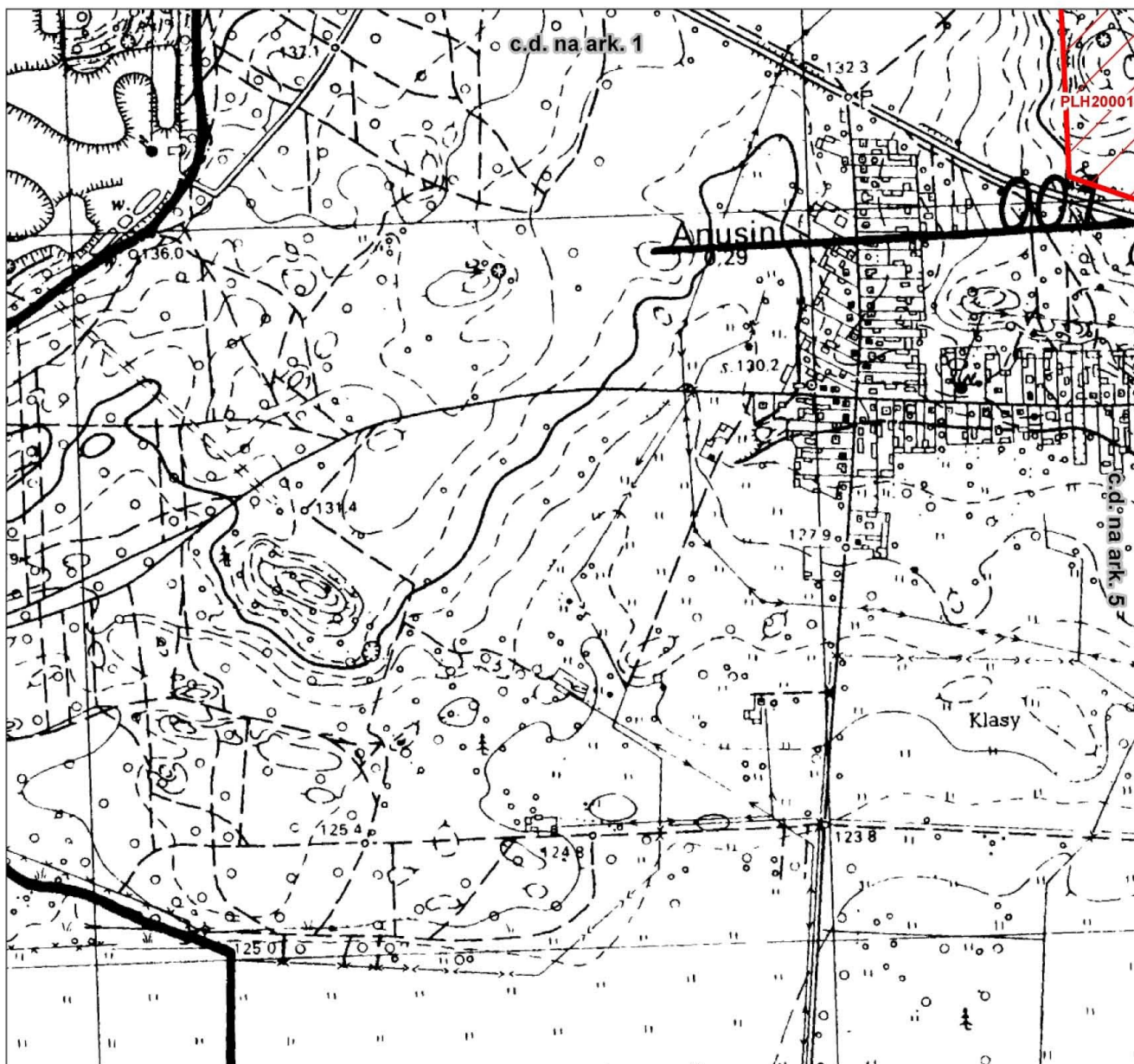
Skala 1:5 000



Legenda

-  Schrony Brzeskiego Rejonu Umocnionego (PLH200014)

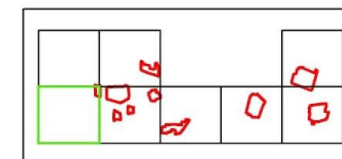
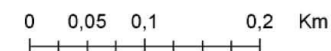
Wykonawca: 




**Mapa obszaru Natura 2000
Schrony Brzeskiego
Rejonu Umocnionego
PLH200014**


Arkusz 4

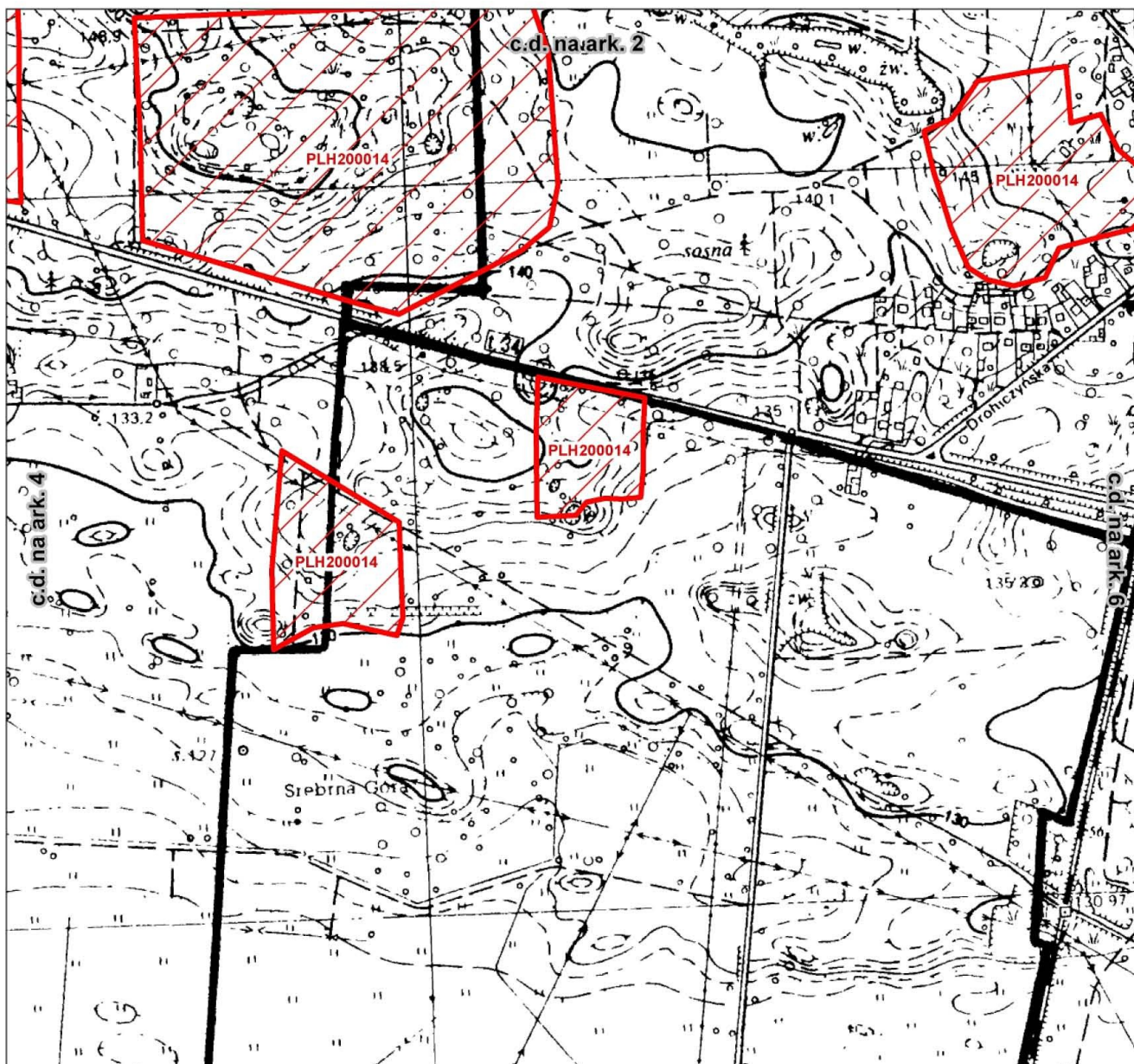
Skala 1:5 000



Legenda

 Schrony Brzeskiego
Rejonu Umocnionego
(PLH200014)

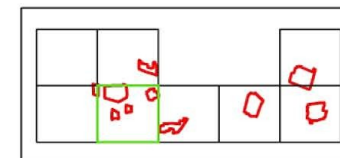
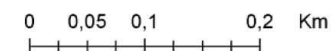
Wykonawca: 



**Mapa obszaru Natura 2000
Schrony Brzeskiego
Rejonu Umocnionego
PLH200014**


Arkusz 5

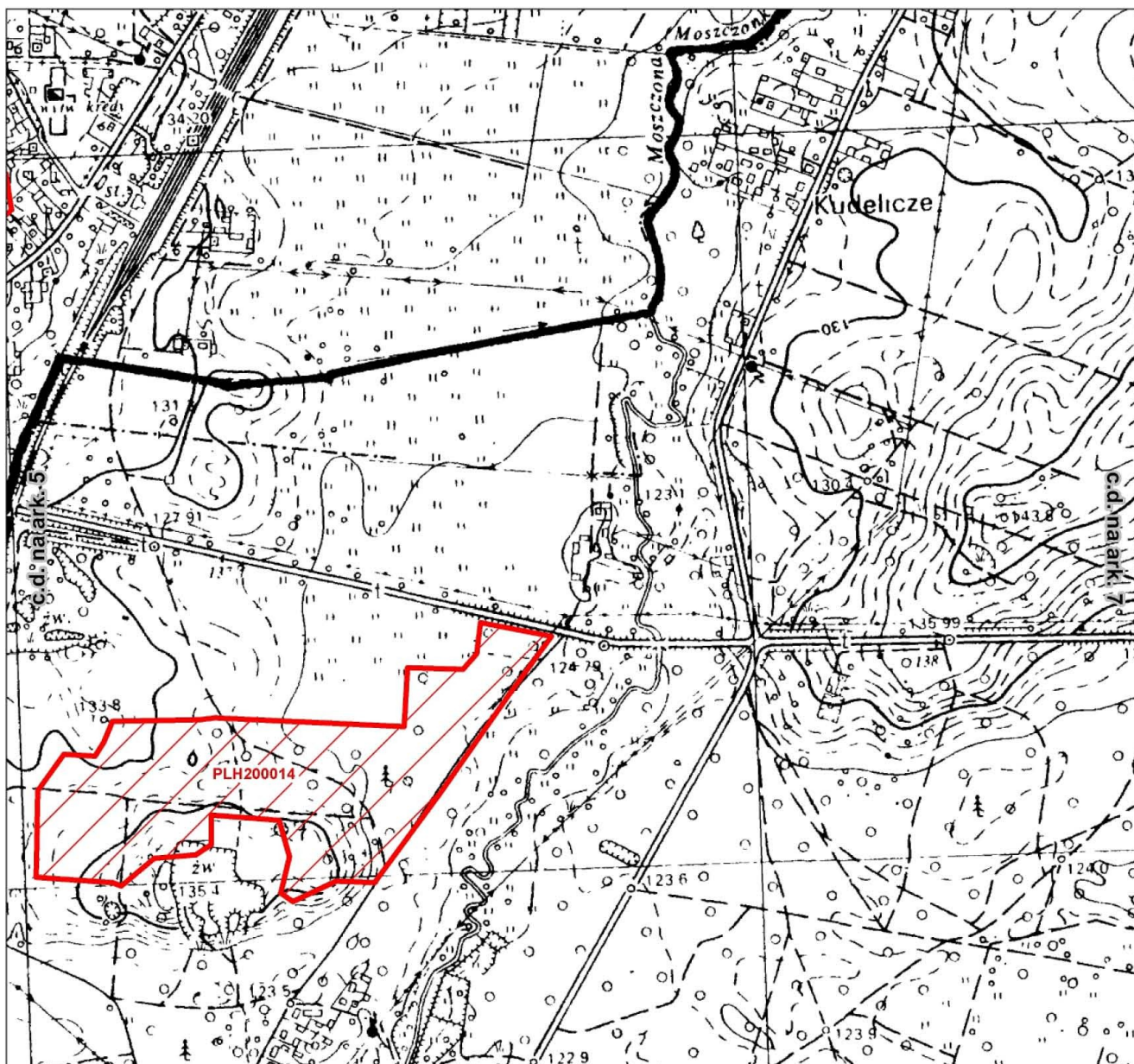
Skala 1:5 000



Legenda

-  Schrony Brzeskiego Rejonu Umocnionego (PLH200014)

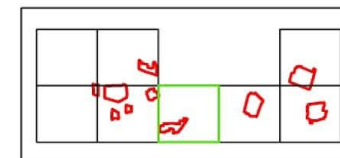
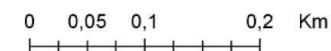
Wykonawca: 




**Mapa obszaru Natura 2000
Schrony Brzeskiego
Rejonu Umocnionego
PLH200014**

Arkusz 6

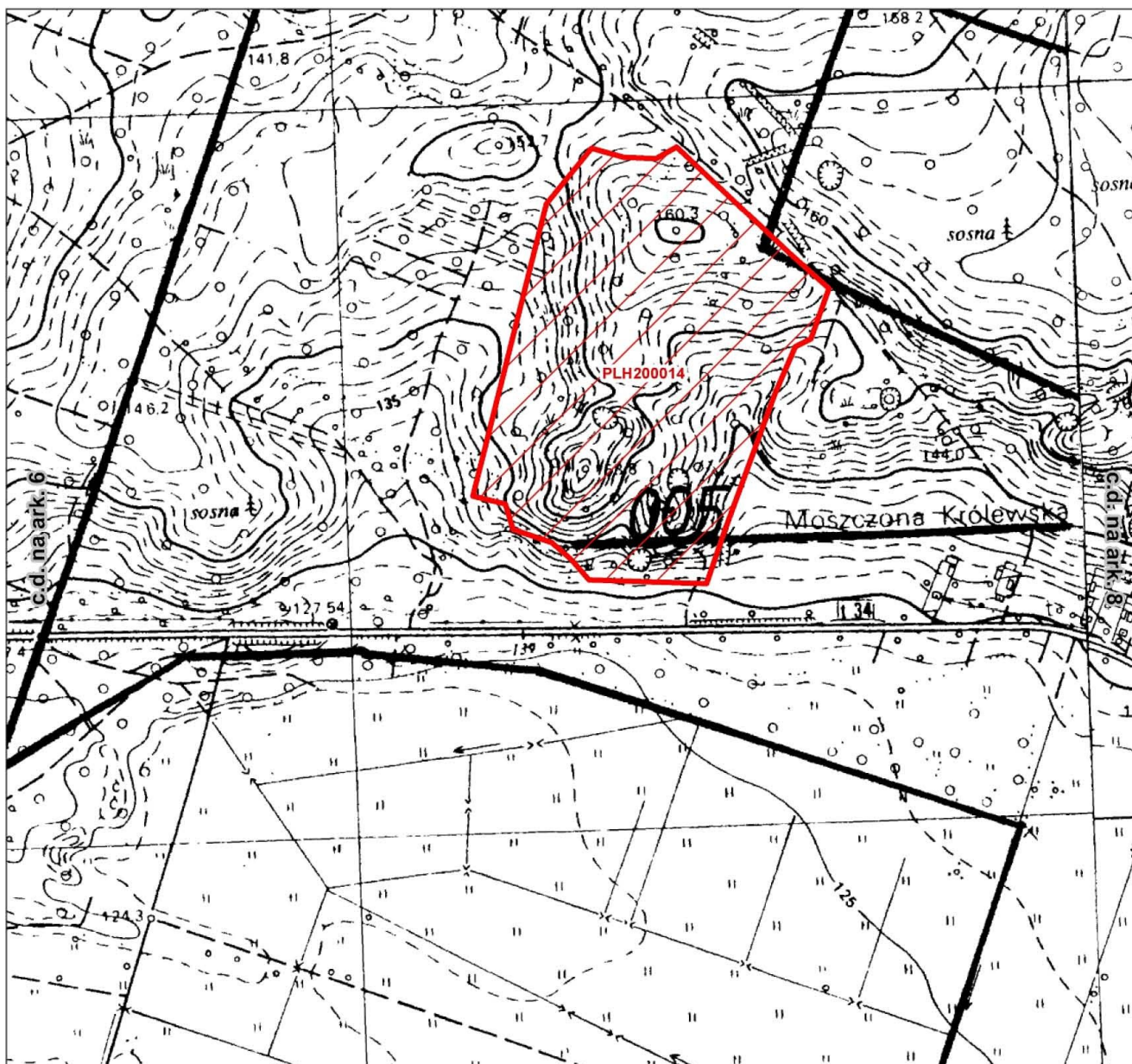
Skala 1:5 000



Legenda

-  Schrony Brzeskiego Rejonu Umocnionego (PLH200014)

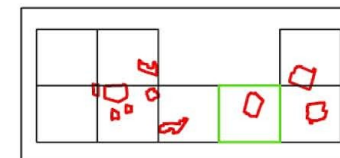
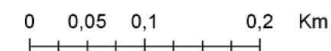
Wykonawca: 



**Mapa obszaru Natura 2000
Schrony Brzeskiego
Rejonu Umocnionego
PLH200014**

Arkusz 7


Skala 1:5 000

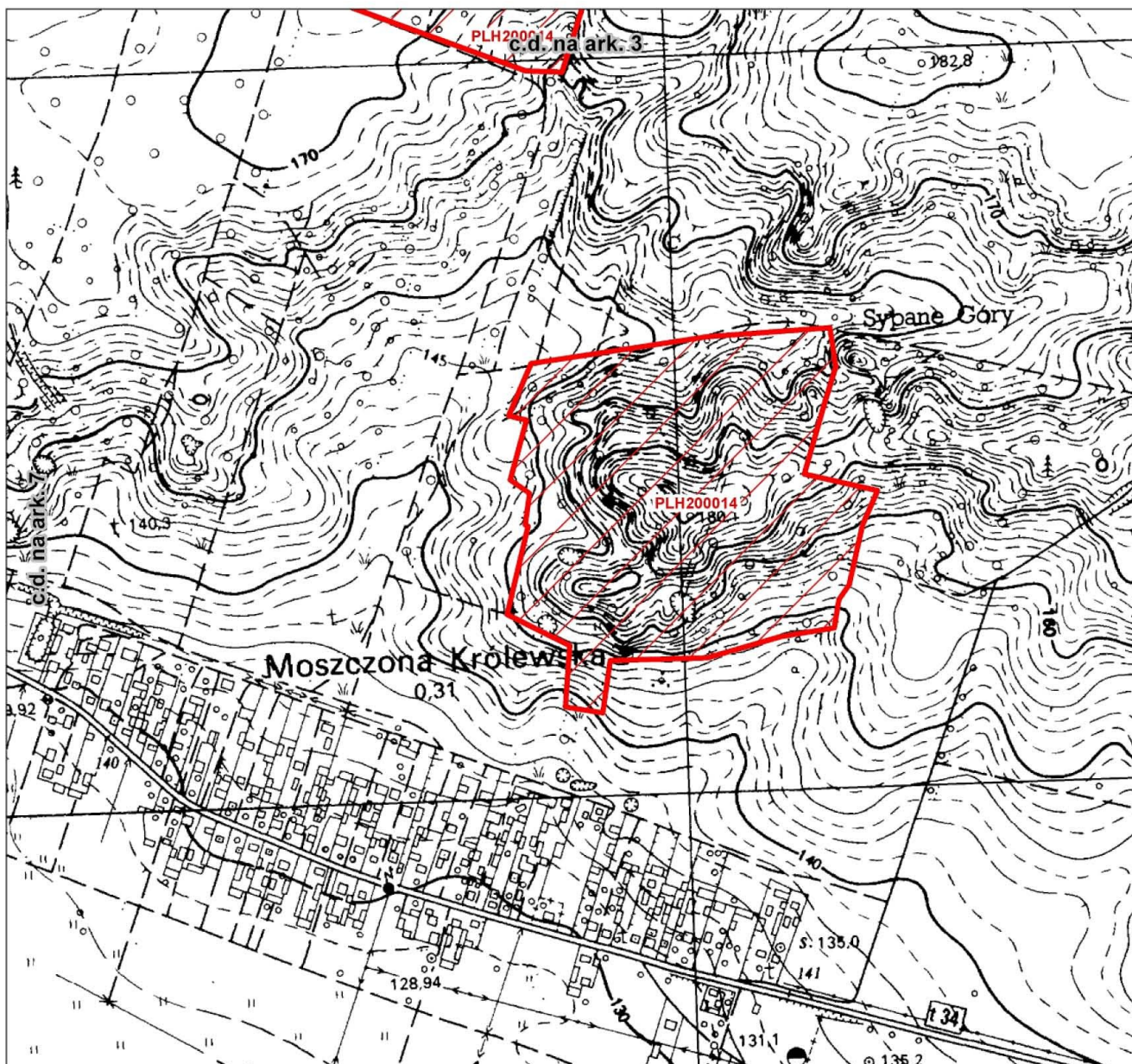


Legenda



Schrony Brzeskiego
Rejonu Umocnionego
(PLH200014)

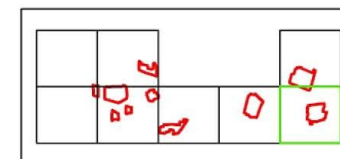
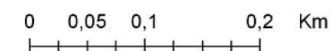
Wykonawca: 




**Mapa obszaru Natura 2000
Schrony Brzeskiego
Rejonu Umocnionego
PLH200014**

Arkusz 8

Skala 1:5 000



Legenda

 Schrony Brzeskiego
Rejonu Umocnionego
(PLH200014)

Wykonawca: 

Załącznik Nr 3 do zarządzenia Nr 20/2013
Regionalnego Dyrektora Ochrony Środowiska w Białymstoku
z dnia 22 sierpnia 2013 r.

Identyfikacja istniejących i potencjalnych zagrożeń dla zachowania właściwego stanu ochrony gatunków zwierząt i ich siedlisk będących przedmiotami ochrony

Lp.	Przedmiot ochrony	Zagrożenia		Opis zagrożenia
		Istniejące	Potencjalne	
1	1308 Mopek <i>Barbastella barbastellus</i> (zimujący)	F03.02.03 Chwywanie, trucie, kłusownictwo E03.01 Pozbywanie się odpadów z gospodarstw domowych E03.04 Inne odpady G01.04 Turystyka górską, wspinaczka, speleologia G05.04 Wandalizm	E05 Składowanie materiałów J02.01 Zasypywanie terenu, melioracje i osuszanie - ogólnie J02.15 Inne spowodowane przez człowieka zmiany stosunków wodnych	Zagrożenie stanowi penetracja schronów (miejsc zimowania gatunku) przez turystów oraz traktowanie części z tych schronów jako wysypiska śmieci; stałym niebezpieczeństwem jest niepokojenie i zabijanie zwierząt
2	1308 Mopek <i>Barbastella barbastellus</i> (w okresie letnim)	B05 Stosowanie nawozów B02 Gospodarka leśna i plantacyjna i użytkowanie lasów i plantacji	B02.02 Wycinka lasu B02.04 Usuwanie martwych i umierających drzew	Stosowanie pestycydów w leśnictwie; zrównoważona gospodarka leśna prowadzona na podstawie planu urządzania lasu nie stanowi zagrożenia dla przedmiotu ochrony; zagrożenie stanowi wycinanie lasu rozumiane jako działanie sprzeczne z wymogami ochronnymi dla przedmiotu ochrony; całkowite usuwanie martwych i umierających drzew

Załącznik Nr 4 do zarządzenia Nr 20/2013
Regionalnego Dyrektora Ochrony Środowiska w Białymstoku
z dnia 22 sierpnia 2013 r.

Cele działań ochronnych

Lp.	Przedmiot ochrony	Cele działań ochronnych
1	1308 Mopek <i>Barbastella barbastellus</i> (zimujący)	Zachowanie zimowisk w stanie umożliwiającym wykorzystywanie ich przez nietoperze, niedopuszczenie do pogorszenia walorów zimowisk, niedopuszczenie do przebudowy lub rekonstrukcji bunkrów. Uzupełnienie stanu wiedzy na temat <i>B. barbastellus</i> występującego zimą w obszarze, celem wytypowania studni do pogłębienia w bunkrach.
2	1308 Mopek <i>Barbastella barbastellus</i> (w okresie letnim)	Zabezpieczenie żerowisk nietoperzy przed przekształceniem, poprawa ich stanu.

Załącznik Nr 5 do zarządzenia Nr 20/2013
Regionalnego Dyrektora Ochrony Środowiska w Białymstoku
z dnia 22 sierpnia 2013 r.

Działania ochronne ze wskazaniem podmiotów odpowiedzialnych za ich wykonanie i obszarów ich wdrażania

Przedmiot ochrony	Nr	Działania ochronne	Obszar wdrażania	Podmiot odpowiedzialny za wykonanie
1308 Mopek <i>Barbastella barbastellus</i>	Działania związane z ochroną czynną			
	1	Usunięcie odpadków zalegających w niektórych schronach i w ich bezpośrednim sąsiedztwie. Termin wykonania: jednorazowo w ciągu 3 lat od ustanowienia planu zadań ochronnych zwanego dalej „PZO”; działanie powinno być przeprowadzone w okresie pomiędzy kwietniem a wrześniem.	Schrony nr 7, 1, 3 (lokalizacja: załącznik nr 7 i 8) i inne w razie stwierdzenia potrzeby	Gminy: Mielnik i Siemiatycze
	2	Zabezpieczenie i kontrola schronu nr 2. Wymieniony schron jest aktualnie szczelnie zamknięty, gdyż stanowił byłby mogilnik toksycznych odpadów. Stan ten powinien być zachowany. Termin wykonania: stale w okresie obowiązywania PZO.	Schron nr 2 (lokalizacja: załącznik nr 7 i 8)	Marszałek Województwa Podlaskiego, nadzór Podlaski Wojewódzki Inspektor Ochrony Środowiska
3	Sporządzenie i umieszczenie tablic informacyjnych przy każdym schronie. Przed każdym ze schronów powinna znaleźć się tablica, zawierająca informacje o statusie (Natura 2000), przedmiocie ochrony, szczegółowych zakazach oraz instytucji odpowiedzialnej. Termin wykonania: jednorazowo w ciągu 3 lat od ustanowienia PZO; działanie	Wszystkie schrony (schrony nr 1, 2, 3, 4, 5, 6, 7, 8, 9, 10, 11, 12, 13 i 14) - 14 obiektów na obszarze Natura 2000 (lokalizacja: załącznik nr 7 i 8)	Gminy: Mielnik i Siemiatycze	

		powinno być wykonane przed sezonem hibernacyjnym.		
4	<p>Zwiększenie liczby dostępnych letnich kryjówek <i>B. barbastellus</i></p> <p>Wytypowanie optymalnych lokalizacji dla umieszczenia skrzynek nietoperzowych stanowiących letnie schronienia dla mopka (ekspertyza). Następnie umieszczenie w drzewostanach specjalnych sztucznych schronień dla <i>B. barbastellus</i>.</p> <p>Termin wykonania: jednorazowo w okresie obowiązywania PZO, z późniejszymi kontrolami i serwisowaniem (przez cały okres obowiązywania PZO)</p>	Cały obszar Natura 2000 Schrony Brzeskiego Rejonu Umocnionego PLH200014 w części pokrytej lasem	Regionalny Dyrektor Ochrony Środowiska w Białymstoku, zwany dalej „RDOŚ w Białymstoku”	
Działania związane z utrzymaniem lub modyfikacją metod gospodarowania				
5	<p>Wprowadzenie zakazu przebywania w okresie hibernacji.</p> <p>Wprowadzenie zakazu przebywania w schronach w okresie hibernacji, swarmingu (wrzesień-kwiecień).</p> <p>Termin wykonania: w okresie obowiązywania PZO.</p>	<p>Wszystkie schrony (schrony nr 1, 2, 3, 4, 5, 6, 7, 8, 9, 10, 11, 12, 13 i 14)</p> <p>- 14 obiektów na obszarze Natura 2000</p> <p>(lokalizacja: załącznik nr 7 i 8)</p>	Gminy: Mielnik i Siemiatycze, Nadzór RDOŚ w Białymstoku	
6	<p>Kontrola stanu obiektów.</p> <p>Regularne kontrole stanu obiektów, bieżące prace porządkowe (uprzątnięcie zanieczyszczeń).</p> <p>Termin wykonania: corocznie w okresie obowiązywania PZO, przed sezonem hibernacyjnym (sierpień).</p>	<p>Wszystkie schrony (schrony nr 1, 2, 3, 4, 5, 6, 7, 8, 9, 10, 11, 12, 13 i 14)</p> <p>- 14 obiektów na obszarze Natura 2000</p> <p>(lokalizacja: załącznik nr 7 i 8)</p>	Gminy: Mielnik i Siemiatycze	
7	<p>Poprawa jakości drzewostanów jako miejsc letniego występowania <i>B. barbastellus</i>.</p> <p>Pozostawienie drzew dziuplastych.</p>	Cały obszar Natura 2000 Schrony Brzeskiego Rejonu Umocnionego	Właściciele lasów prywatnych. Nadleśnictwo Nurzec.	

	Termin wykonania: w okresie obowiązywania PZO.	PLH200014 w części pokrytej lasem.	
8	<p>Zakaz stosowania chemicznych środków ochrony roślin.</p> <p>Wprowadzenie zakazu stosowania chemicznych środków ochrony roślin w drzewostanach obszaru Natura 2000 Schrony Brzeskiego Rejonu Umocnionego, jako toksycznych dla nietoperzy oraz zmniejszających ich bazę żerową.</p> <p>Dopuszcza się stosowanie środków chemicznych tylko w sytuacjach klęskowych zagrażających trwałości lasu.</p> <p>Termin wykonania: w okresie obowiązywania PZO.</p>	Cały obszar Natura 2000 Schrony Brzeskiego Rejonu Umocnionego w części pokrytej lasem.	Właściciele lasów prywatnych - nadzór Starosta Siemiatycki. Nadleśnictwo Nurzec.
Uzupełnienie stanu wiedzy o przedmiocie ochrony			
9	<p>Wytypowanie studni do pogłębienia.</p> <p>W trakcie monitoringu zimowego wytypowanie studni w bunkrach przeznaczonych do pogłębienia w tych schronach, w których zimuje mało nietoperzy.</p> <p>Termin wykonania: jednorazowo w ciągu 3 lat od ustanowienia PZO.</p>	<p>Wszystkie schrony (Schrony nr 1, 2, 3, 4, 5, 6, 7, 8, 9, 10, 11, 12, 13 i 14)</p> <p>- 14 obiektów na obszarze Natura 2000</p> <p>(lokalizacja: załącznik nr 7 i 8)</p>	RDOŚ w Białymstoku
Zwiększenie powierzchni siedlisk / siedlisk gatunku objętych ochroną w ramach obszaru Natura 2000			
10	<p>Korekta granic obszaru Natura 2000 Schrony Brzeskiego Rejonu Umocnionego PLH200014.</p> <p>Włączenie 3 schronów do obszaru Natura 2000.</p> <p>Termin wykonania: wniosek dotyczący zmiany granic obszaru zostanie przygotowany przez RDOŚ w Białymstoku w ciągu roku od ustanowienia PZO.</p>	<p>Schrony nr 15, 16, 17 (AN14, AN9 i AN10 - zgodnie z oznaczeniami zawartymi w publikacji J. Wesołowskiego)</p> <p>(lokalizacja: załącznik nr 7)</p>	RDOŚ w Białymstoku /Generalny Dyrektor Ochrony Środowiska

Załącznik Nr 6 do zarządzenia Nr 20/2013
Regionalnego Dyrektora Ochrony Środowiska w Białymstoku
z dnia 22 sierpnia 2013 r.

Działania dotyczące monitoringu stanu przedmiotów ochrony oraz monitoringu realizacji celów działań ochronnych

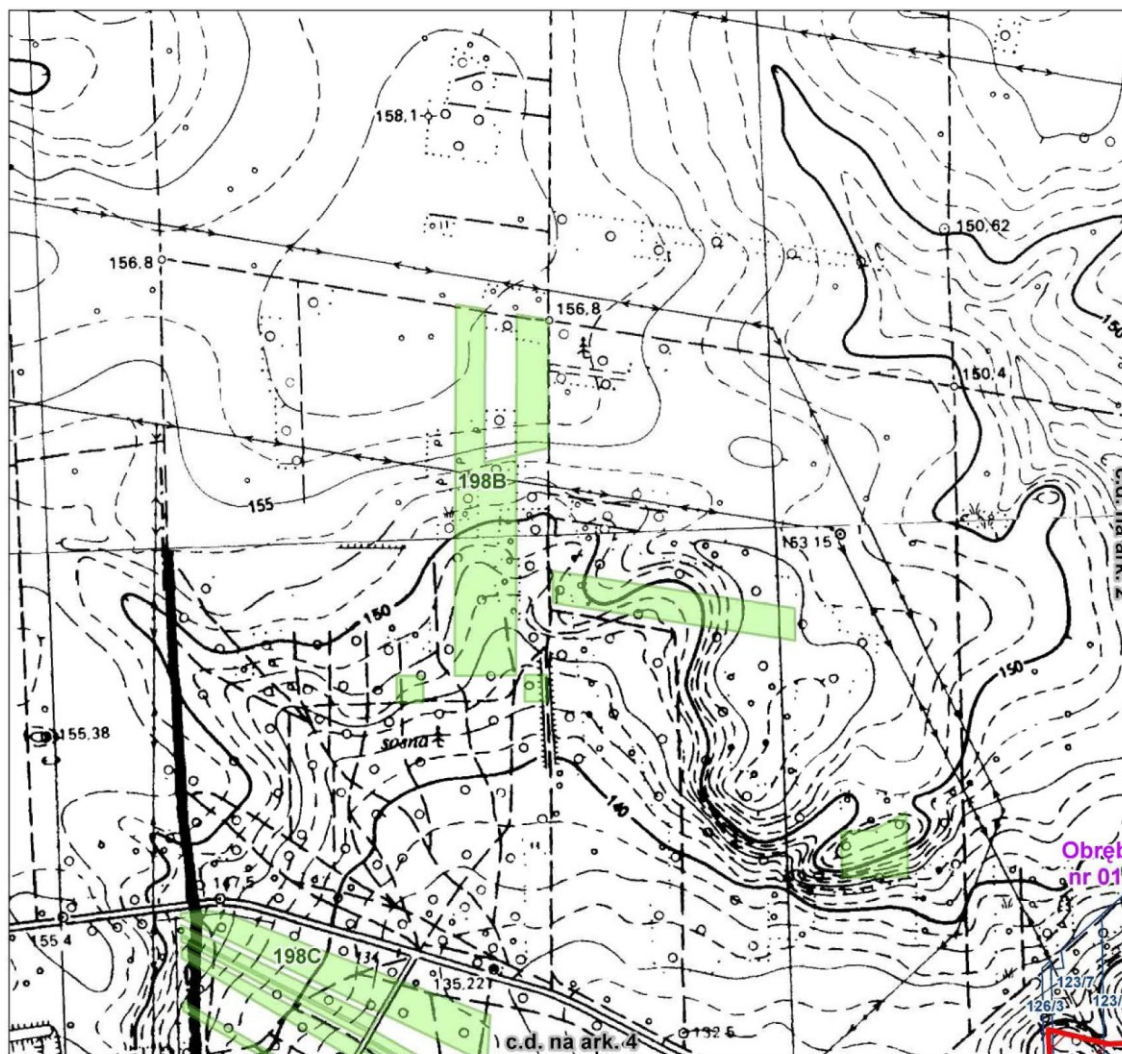
Przedmiot ochrony	Zakres prac monitoringowych	Terminy/ częstotliwość	Miejsce	Podmiot odpowiedzialny
1308 Mopek <i>Barbastella barbastellus</i> (zimujący)	Monitorowanie zimujących nietoperzy we wszystkich schronach na obszarze Natura 2000 – zakres prac monitoringowych zgodnie z metodyką PMŚ.	Corocznie, jeden raz, w styczniu	Wszystkie schrony (Schrony nr 1, 2, 3, 4, 5, 6, 7, 8, 9, 10, 11, 12, 13 i 14) - 14 obiektów na obszarze Natura 2000 (lokalizacja: załącznik nr 7 i 8)	Regionalny Dyrektor Ochrony Środowiska w Białymstoku
1308 Mopek <i>Barbastella barbastellus</i> (w okresie letnim)	Doroczna kontrola zajmowania sztucznych schronień letnich (skrzynek nietoperzowych).	Co 2 lata, w czerwcu lub lipcu	Cały obszar Natura 2000 Schrony Brzeskiego Rejonu Umocnionego PLH200014 w części pokrytej lasem.	Regionalny Dyrektor Ochrony Środowiska w Białymstoku
	Nagrania <i>B. barbastellus</i> w okresie swarmingu – zakres prac monitoringowych zgodnie z metodyką PMŚ.	Co 2 lata, we wrześniu	W pobliżu bunkrów o dużym zagęszczeniu nietoperzy (w aktualnych granicach obszaru jest to schron nr 7, 8, 12, 6 i 11). W przyszłości lista będzie powiększona o schrony włączone do obszaru. (lokalizacja: załącznik nr 7 i 8)	

Załącznik Nr 7 do zarządzenia Nr 20/2013
Regionalnego Dyrektora Ochrony Środowiska w Białymstoku
z dnia 22 sierpnia 2013 r.

Lokalizacja działań ochronnych w formie zestawienia działek ewidencyjnych

Nr schronu	Nr działki ewidencyjnej	Nazwa obrębu
15	157/1	MAĆKOWICZE
9	148	MAĆKOWICZE
17	127	OLENDRY
14	716	MOSZCZONA KRÓLEWSKA
10	731	MOSZCZONA KRÓLEWSKA
11	713	MOSZCZONA KRÓLEWSKA
3	246	OLENDRY
8	91	OLENDRY
5	629/6	MOSZCZONA KRÓLEWSKA
4	629/6	MOSZCZONA KRÓLEWSKA
1	120	ANUSIN
13	152/1	SIEMIATYCZE-STACJA
7	123/7	ANUSIN
2	117/2	ANUSIN
6	1287	PAWŁOWICZE
12	1276	PAWŁOWICZE
16	101	OLENDRY

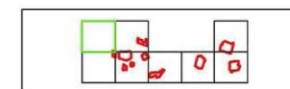
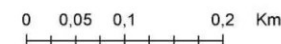
Załącznik Nr 8 do zarządzenia Nr 20/2013
Regionalnego Dyrektora Ochrony Środowiska w Białymstoku
z dnia 22 sierpnia 2013 r.



**Mapa rozmieszczenia
przedmiotów ochrony
z lokalizacją działań ochronnych
na obszarze Natura 2000
Schrony Brzeskiego
Rejonu Umocnionego
PLH200014**

Arkusz 1

Skala 1:5 000



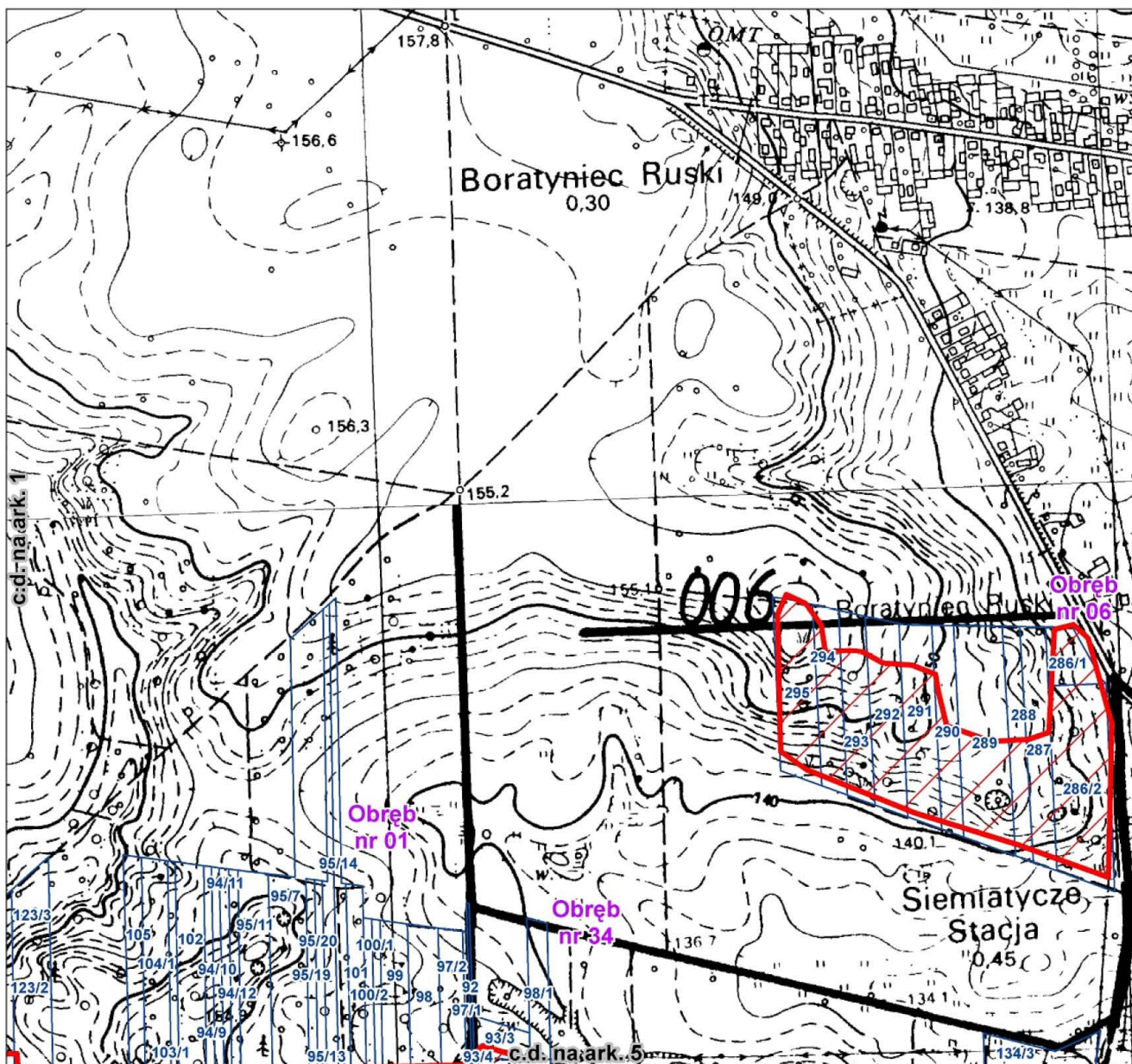
Legenda

- 1308 Mopek (*Barbastella barbastellus*)
- Numer stanowiska gatunku Schrony Brzeskiego Rejonu Umocnionego (PLH200014)
- Działki ewidencyjne
- Oddziały leśne

Działania ochronne:

- A - ochrona czynna
- B - utrzymanie lub modyfikacja metod gospodarowania
- C - monitoring realizacji działań ochronnych
- D - uzupełnienie stanu wiedzy o przedmiocie ochronnym
- E - zwiększenie powierzchni siedlisk/siedlisk gat.

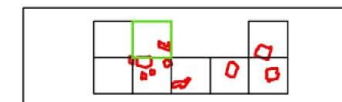
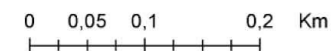
Wykonawca:



Mapa rozmieszczenia przedmiotów ochrony z lokalizacją działań ochronnych na obszarze Natura 2000 Schrony Brzeskiego Rejonu Umocnionego PLH200014

Arkusz 2

Skala 1:5 000



Legenda

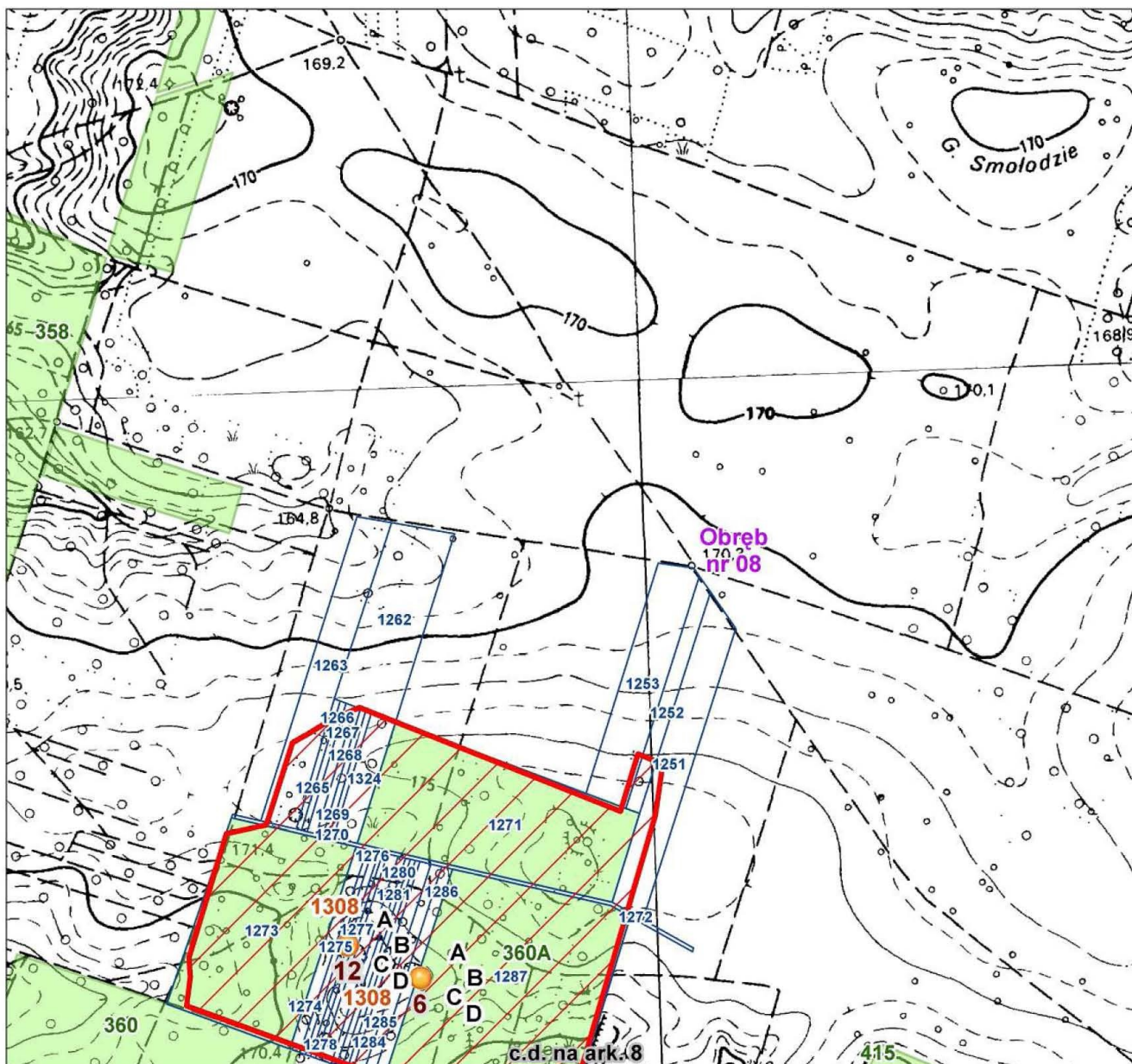
- 1308 Mopek (*Barbastella barbastellus*)
- Numer stanowiska gatunku Schrony Brzeskiego Rejonu Umocnionego (PLH200014)
- Działki ewidencyjne
- Oddziały leśne

Działania ochronne:

- A - ochrona czynna
- B - utrzymanie lub modyfikacja metod gospodarowania
- C - monitoring realizacji działań ochronnych
- D - uzupełnienie stanu wiedzy o przedmiocie ochronnym
- E - zwiększenie powierzchni siedlisk/siedlisk gat.

Wykonawca:

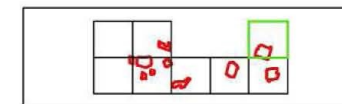
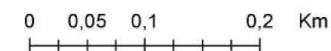




Mapa rozmieszczenia przedmiotów ochrony z lokalizacją działań ochronnych na obszarze Natura 2000 Schrony Brzeskiego Rejonu Umocnionego PLH200014

Arkusz 3

Skala 1:5 000



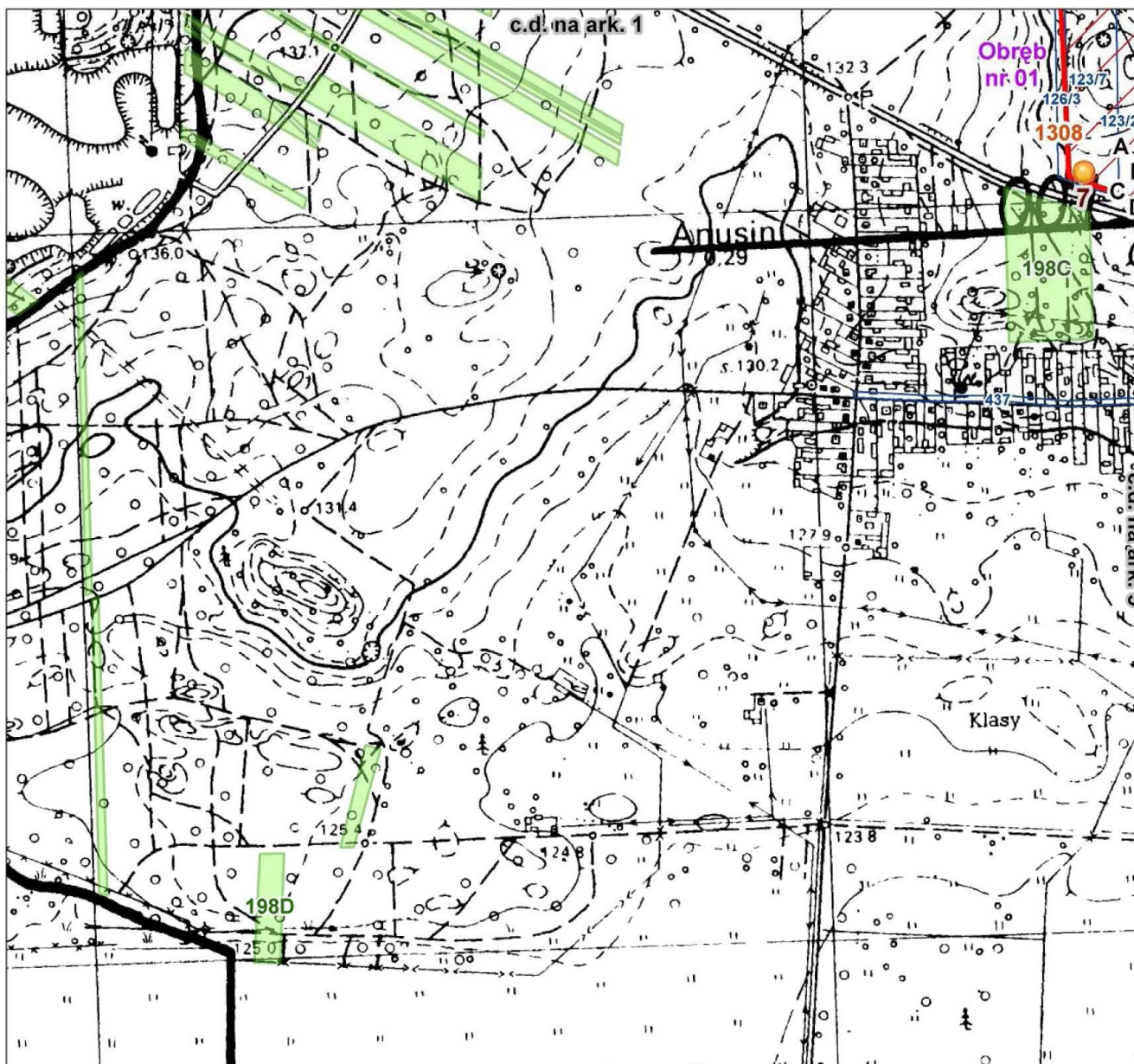
Legenda

- 1308 Mopek (*Barbastella barbastellus*)
- Numer stanowiska gatunku Schrony Brzeskiego Rejonu Umocnionego (PLH200014)
- Działki ewidencyjne
- Oddziały leśne

Działania ochronne:

- A - ochrona czynna
- B - utrzymanie lub modyfikacja metod gospodarowania
- C - monitoring realizacji działań ochronnych
- D - uzupełnienie stanu wiedzy o przedmiocie ochronnym
- E - zwiększenie powierzchni siedlisk/siedlisk gat.

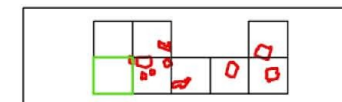
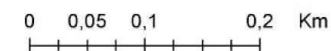
Wykonawca:







Mapa rozmieszczenia przedmiotów ochrony z lokalizacją działań ochronnych na obszarze Natura 2000 Schrony Brzeskiego Rejonu Umocnionego PLH200014

Arkusz 4

Skala 1:5 000



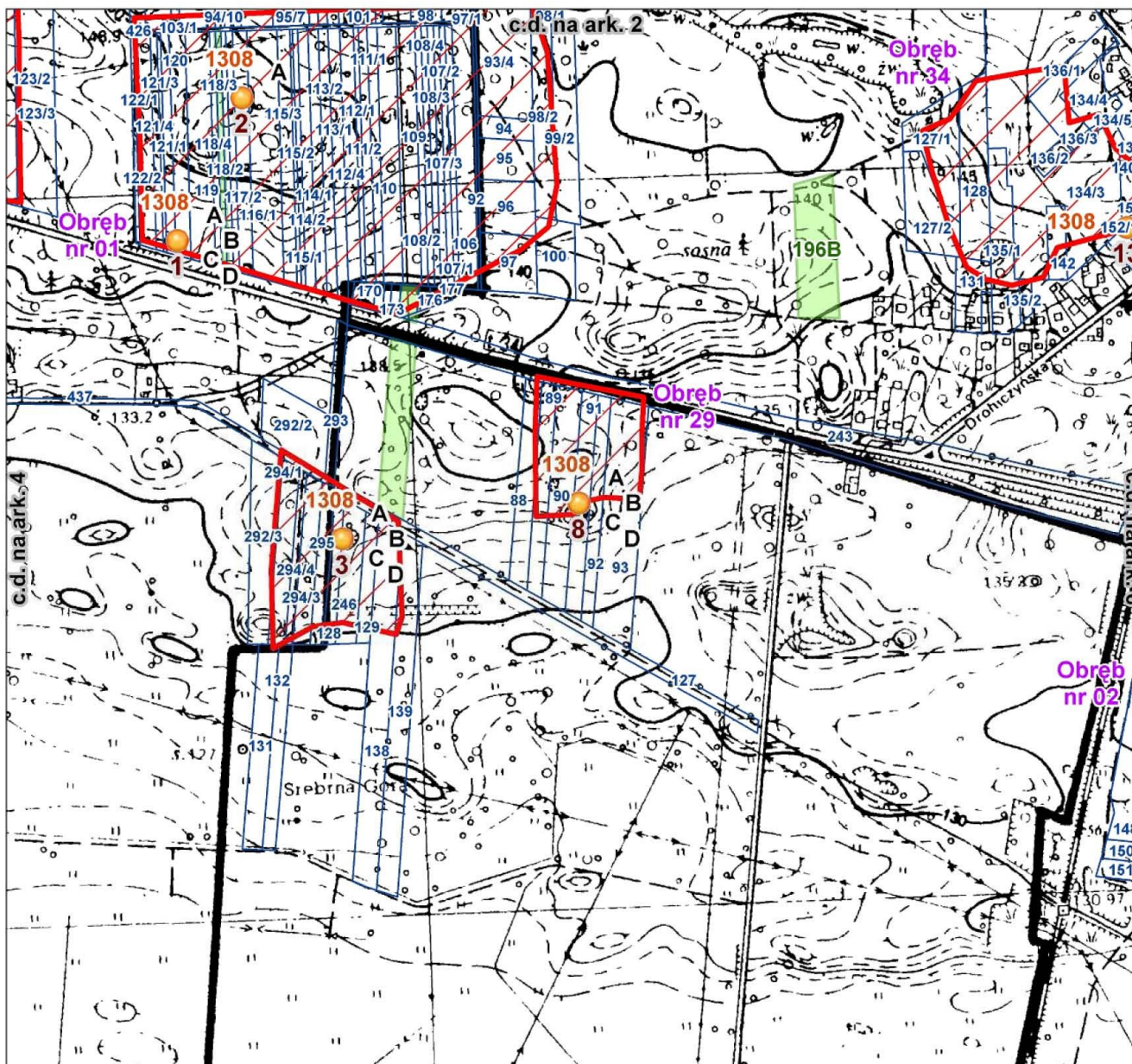
Legenda

-  1308 Mopek (*Barbastella barbastellus*)
-  Numer stanowiska gatunku Schrony Brzeskiego Rejonu Umocnionego (PLH200014)
-  Działki ewidencyjne
-  Oddziały leśne

Działania ochronne:

- A - ochrona czynna
- B - utrzymanie lub modyfikacja metod gospodarowania
- C - monitoring realizacji działań ochronnych
- D - uzupełnienie stanu wiedzy o przedmiocie ochronnym
- E - zwiększenie powierzchni siedlisk/siedlisk gat.

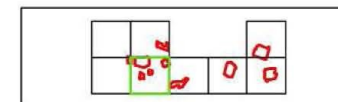
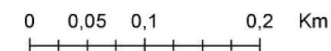
Wykonawca: 



Mapa rozmieszczenia przedmiotów ochrony z lokalizacją działań ochronnych na obszarze Natura 2000 Schrony Brzeskiego Rejonu Umocnionego PLH200014

Arkusz 5

Skala 1:5 000



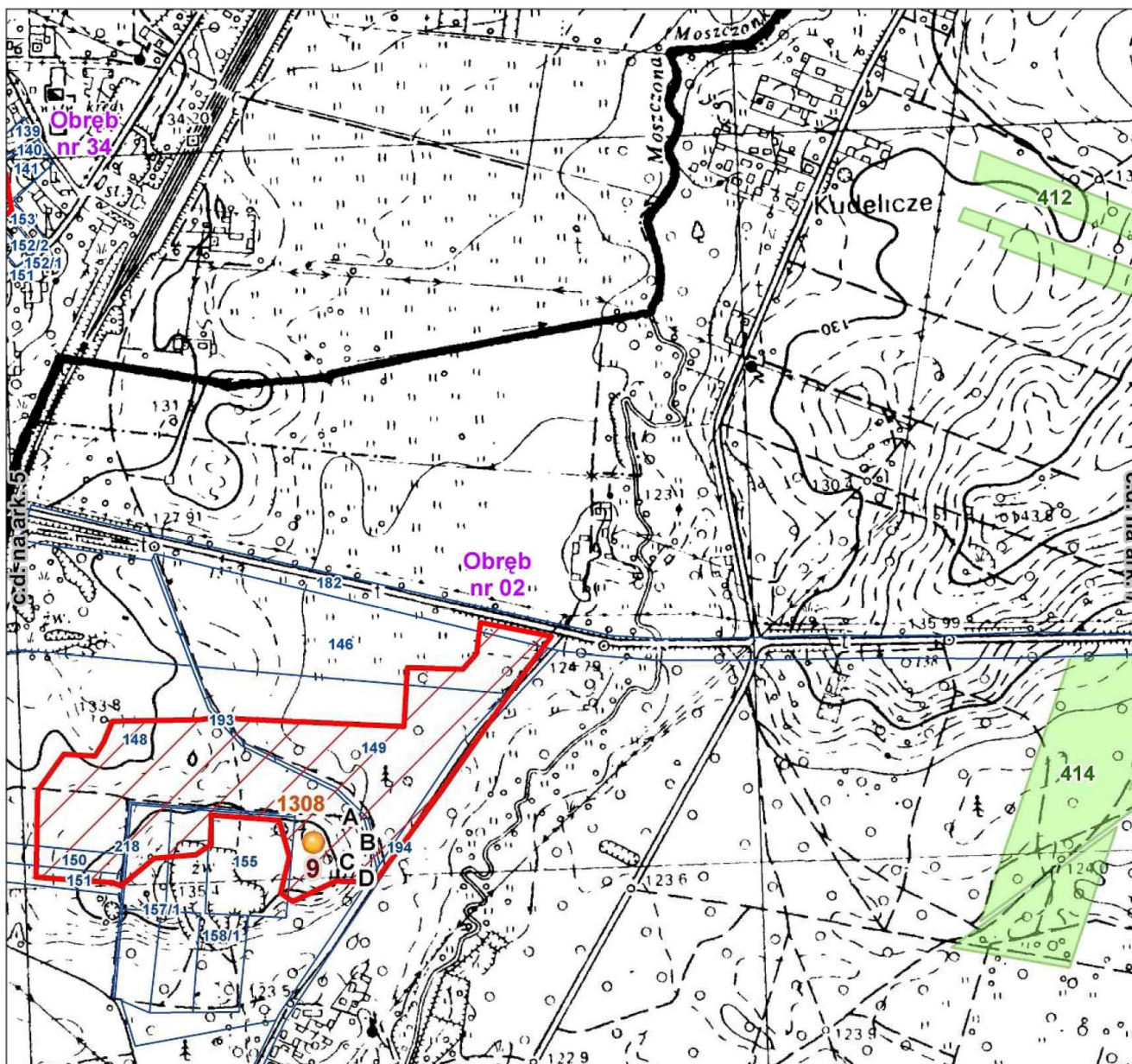
Legenda

- 1308 Mopek (*Barbastella barbastellus*)
- Numer stanowiska gatunku Schrony Brzeskiego Rejonu Umocnionego (PLH200014)
- Działki ewidencyjne
- Oddziały leśne

Działania ochronne:

- A - ochrona czynna
- B - utrzymanie lub modyfikacja metod gospodarowania
- C - monitoring realizacji działań ochronnych
- D - uzupełnienie stanu wiedzy o przedmiocie ochronnym
- E - zwiększenie powierzchni siedlisk/siedlisk gat.

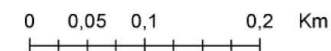
Wykonawca:



Mapa rozmieszczenia przedmiotów ochrony z lokalizacją działań ochronnych na obszarze Natura 2000 Schrony Brzeskiego Rejonu Umocnionego PLH200014

Arkusz 6

Skala 1:5 000



Legenda

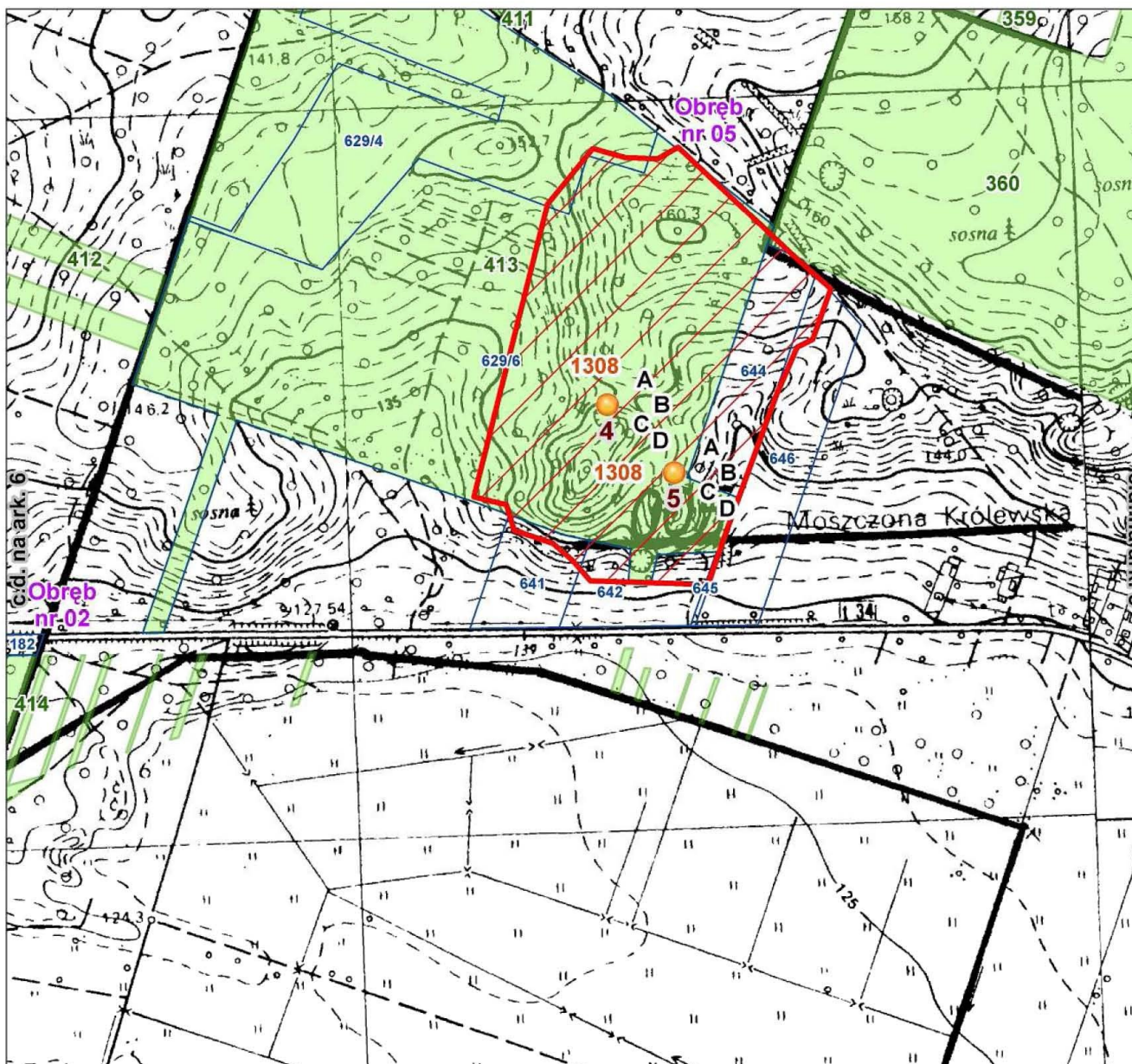
- 1308 Mopek (*Barbastella barbastellus*)
- 6 Numer stanowiska gatunku Schrony Brzeskiego Rejonu Umocnionego (PLH200014)
- Działki ewidencyjne
- Oddziały leśne

Działania ochronne:

- A - ochrona czynna
- B - utrzymanie lub modyfikacja metod gospodarowania
- C - monitoring realizacji działań ochronnych
- D - uzupełnienie stanu wiedzy o przedmiocie ochronnym
- E - zwiększenie powierzchni siedlisk/siedlisk gat.

Wykonawca:

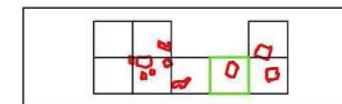
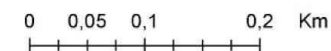




Mapa rozmieszczenia przedmiotów ochrony z lokalizacją działań ochronnych na obszarze Natura 2000 Schrony Brzeskiego Rejonu Umocnionego PLH200014

Arkusz 7

Skala 1:5 000



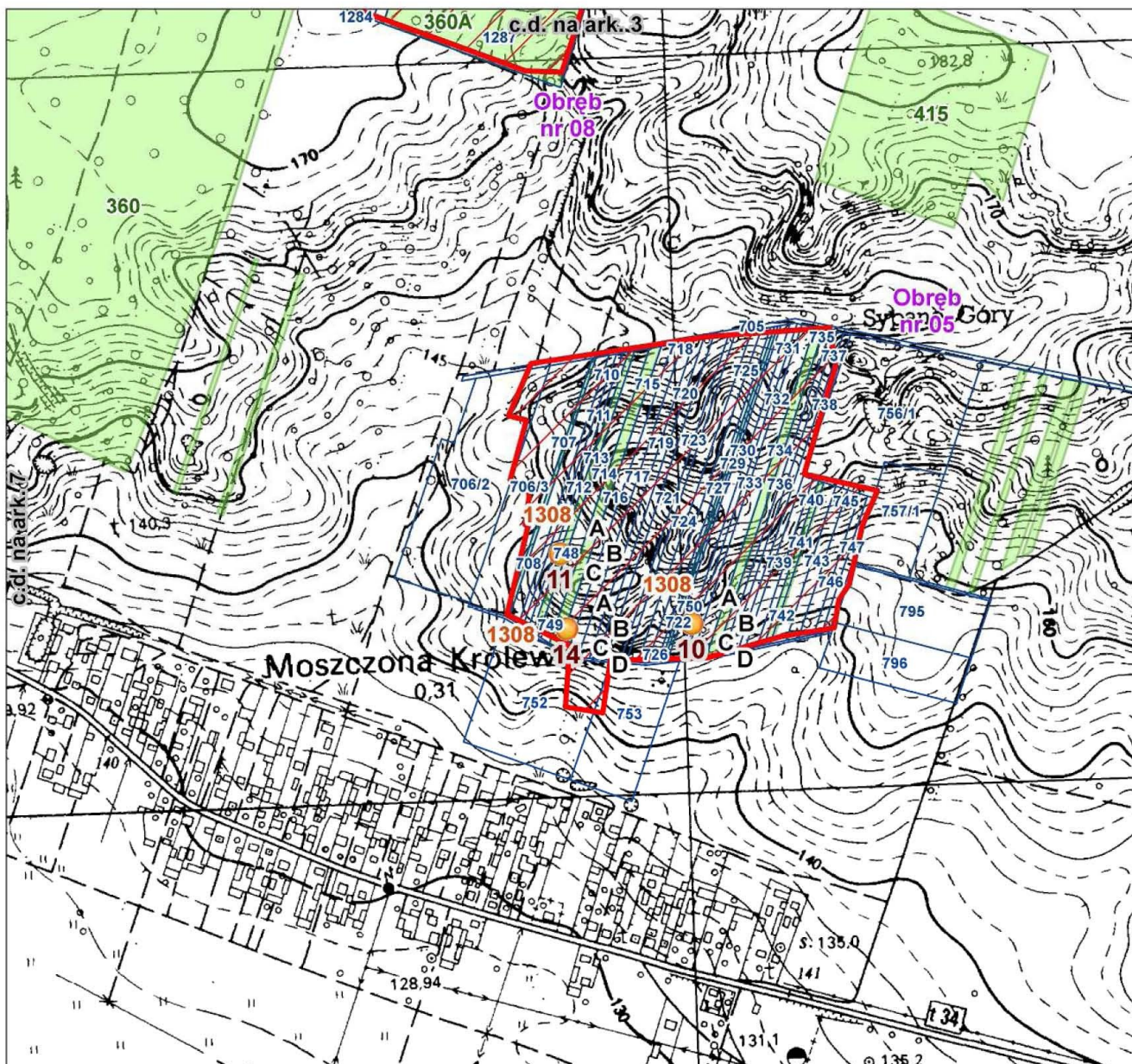
Legenda

- 1308 Mopek (*Barbastella barbastellus*)
- Numer stanowiska gatunku Schrony Brzeskiego Rejonu Umocnionego (PLH200014)
- Działki ewidencyjne
- Oddziały leśne

Działania ochronne:

- A - ochrona czynna
- B - utrzymanie lub modyfikacja metod gospodarowania
- C - monitoring realizacji działań ochronnych
- D - uzupełnienie stanu wiedzy o przedmiocie ochronnym
- E - zwiększenie powierzchni siedlisk/siedlisk gat.

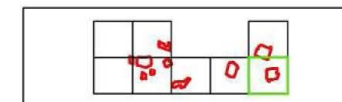
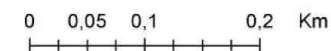
Wykonawca:



Mapa rozmieszczenia przedmiotów ochrony z lokalizacją działań ochronnych na obszarze Natura 2000 Schrony Brzeskiego Rejonu Umocnionego PLH200014

Arkusz 8

Skala 1:5 000



Legenda

- 1308 Mopek (*Barbastella barbastellus*)
- Numer stanowiska gatunku Schrony Brzeskiego Rejonu Umocnionego (PLH200014)
- Działki ewidencyjne
- Oddziały leśne

Działania ochronne:

- A - ochrona czynna
- B - utrzymanie lub modyfikacja metod gospodarowania
- C - monitoring realizacji działań ochronnych
- D - uzupełnienie stanu wiedzy o przedmiocie ochronnym
- E - zwiększenie powierzchni siedlisk/siedlisk gat.

Wykonawca: