



DZIENNIK URZĘDOWY

WOJEWÓDZTWA PODLASKIEGO

Białystok, dnia 23 grudnia 2013 r.

Poz. 4631

ZARZĄDZENIE NR 26/2013 REGIONALNEGO DYREKTORA OCHRONY ŚRODOWISKA W BIAŁYMSTOKU

z dnia 18 grudnia 2013 r.

w sprawie ustanowienia planu zadań ochronnych dla obszaru Natura 2000 Bagno Wizna PLB200005

Na podstawie art. 28 ust. 5 ustawy z dnia 16 kwietnia 2004 r. o ochronie przyrody (Dz. U. z 2013 r. poz. 627, 628 i 842) zarządza się, co następuje:

§ 1. 1. Ustanawia się plan zadań ochronnych dla obszaru Natura 2000 Bagno Wizna PLB200005, zwanego dalej „obszarem Natura 2000”.

2. Plan zadań ochronnych obejmuje cały obszar Natura 2000.

§ 2. Opis granic obszaru Natura 2000 w formie współrzędnych geograficznych punktów załamania granic obszaru w układzie współrzędnych płaskich prostokątnych „1992” określa załącznik nr 1 do zarządzenia.

§ 3. Mapę obszaru Natura 2000 stanowi załącznik nr 2 do zarządzenia.

§ 4. Identyfikację istniejących i potencjalnych zagrożeń dla zachowania właściwego stanu ochrony gatunków zwierząt i ich siedlisk będących przedmiotami ochrony określa załącznik nr 3 do zarządzenia.

§ 5. Cele działań ochronnych określa załącznik nr 4 do zarządzenia.

§ 6. 1. Działania ochronne ze wskazaniem podmiotów odpowiedzialnych za ich wykonanie i obszarów ich wdrażania określa załącznik nr 5 do zarządzenia.

2. Działania dotyczące monitoringu stanu przedmiotów ochrony oraz ich lokalizację określa załącznik nr 6 do zarządzenia.

3. Lokalizację działań ochronnych w formie zestawienia działek ewidencyjnych określa załącznik nr 7 do zarządzenia.

§ 7. Wskazania do zmian w istniejących studiach uwarunkowań i kierunków zagospodarowania przestrzennego gmin, miejscowych planach zagospodarowania przestrzennego, dotyczące eliminacji lub ograniczenia zagrożeń wewnętrznych lub zewnętrznych, niezbędne dla utrzymania lub odtworzenia właściwego stanu ochrony gatunków zwierząt, dla których ochrony wyznaczono obszar Natura 2000 określa załącznik nr 8 do zarządzenia.

§ 8. Zarządzenie wchodzi w życie po upływie 14 dni od dnia ogłoszenia w Dzienniku Urzędowym Województwa Podlaskiego.

Regionalny Dyrektor Ochrony Środowiska w Białymstoku
Lech Magrel

Załącznik Nr 1 do zarządzenia Nr 26/2013
Regionalnego Dyrektora Ochrony Środowiska w Białymstoku
z dnia 18 grudnia 2013 r.

Opis granic obszaru Natura 2000 w formie współrzędnych geograficznych punktów
załamania granic obszaru w układzie współrzędnych płaskich prostokątnych „1992”

Lp.	X	Y
1	719925,2884	585213,3467
2	719670,5067	585561,5484
3	719313,8123	585476,6211
4	719076,0160	585383,2012
5	718999,5815	585281,2885
6	718997,8354	585282,9045
7	718931,5039	585356,2593
8	718883,1210	585323,4837
9	718845,6632	585279,7830
10	718716,1218	585395,2778
11	718599,0662	585495,1652
12	718617,7951	585527,9407
13	718720,8040	585657,4822
14	718828,4951	585794,8273
15	718859,7099	585808,8740
16	718904,9714	585811,9955
17	718945,5506	585813,5562
18	718976,7654	585830,7244
19	718995,4943	585847,8925
20	719017,3447	585890,0325
21	719050,1202	585939,9762
22	719120,3535	586072,6391
23	719154,6898	586133,5080
24	719157,8113	586166,2836
25	719131,2787	586264,6102
26	719114,1106	586331,7220
27	719078,2136	586411,3198
28	718925,2610	586628,2627
29	718787,9158	586832,7197
30	718672,4210	587018,4478
31	718608,4307	587119,8960
32	718589,7018	587147,9893
33	718552,2440	587271,2878
34	718510,1040	587411,7544
35	718471,0855	587544,4174
36	718455,4781	587591,2396
37	718424,2633	587689,5662

38	718411,7774	587815,9862
39	718411,7774	587929,9202
40	718413,3381	587961,1351
41	718458,5996	588007,9573
42	718563,1692	588109,4054
43	718589,7018	588149,9846
44	718602,1877	588220,2180
45	718617,7951	588356,0024
46	718634,9143	588503,9607
47	718639,6455	588544,8520
48	718643,8544	588589,0456
49	718648,0633	588633,2392
50	718680,0499	588805,2224
51	718729,4622	588801,5622
52	718780,7047	588807,0525
53	718837,4374	588832,6737
54	718910,6408	588900,3869
55	718989,3346	588935,1585
56	719186,9840	589052,2841
57	719216,2654	589083,3956
58	719244,7962	589134,2149
59	719247,8773	589170,1610
60	719249,9313	589198,9179
61	719245,8232	589223,5666
62	719217,0663	589332,4320
63	719208,8500	589405,3512
64	719209,8771	589440,2703
65	719208,8500	589470,0542
66	719217,0663	589488,5408
67	719227,3366	589497,7841
68	719237,6069	589506,0004
69	719253,0124	589506,0004
70	719269,4449	589501,8922
71	719285,8774	589485,4597
72	719296,1477	589463,8921
73	719342,3642	589317,0265
74	719363,1915	589298,8266
75	719388,2935	589273,7246

76	719423,0652	589257,2538
77	719464,2460	589252,5022
78	719501,5541	589256,4316
79	719517,9866	589256,4316
80	719530,3110	589254,3776
81	719546,7435	589247,1884
82	719563,1760	589237,9451
83	719584,7437	589216,3774
84	719596,0410	589197,8908
85	719604,2438	589180,3902
86	719655,4862	589145,6185
87	719683,3387	589152,7014
88	719707,9875	589161,9447
89	719720,3118	589179,4043
90	719726,4740	589199,9449
91	719729,5551	589230,7559
92	719723,3929	589246,1613
93	719702,8523	589265,6749
94	719671,9570	589282,8750
95	719629,8650	589326,7971
96	719595,0933	589370,7192
97	719595,0933	589410,9811
98	719620,7146	589443,9227
99	719670,1269	589465,8837
100	719707,9875	589474,1624
101	719732,6362	589474,1624
102	719756,2580	589470,0542
103	719781,7622	589456,7333
104	719887,9073	589421,9617
105	719922,6371	589414,5945
106	719955,5021	589417,6756
107	719987,3401	589434,1081
108	720013,0159	589460,8110
109	720031,5024	589495,7300
110	720043,8268	589534,7572
111	720040,7457	589571,7304
112	720033,5565	589607,6765
113	720023,2862	589632,3253
114	720005,8267	589654,9200
115	719983,2320	589680,5957
116	719939,0696	589709,3526
117	719911,3397	589739,1366
118	719871,2855	589795,6233
119	719837,3935	589849,0289
120	719809,2135	589905,1046
121	719811,0436	589945,3665
122	719833,0046	589972,8178
123	719847,6638	589982,5431
124	719865,1233	589981,5160
125	719877,4477	589976,3809

126	719891,8261	589970,2187
127	719903,1235	589963,0295
128	720005,8267	589884,9751
129	720102,3676	589812,0558
130	720169,1247	589772,0016
131	720220,8248	589742,3909
132	720270,8008	589730,9203
133	720306,7469	589736,0555
134	720341,6660	589748,8934
135	720387,5210	589767,8481
136	720415,0988	589780,2178
137	720453,0990	589802,2990
138	720485,9640	589824,8937
139	720503,9370	589839,7857
140	720522,9371	589859,2993
141	720549,1264	589906,5427
142	720567,6130	589944,0294
143	720581,4779	589976,3809
144	720592,7753	590028,7595
145	720612,8024	590146,3546
146	720622,5592	590220,8144
147	720619,4781	590259,8416
148	720610,2348	590291,6796
149	720589,6942	590334,8149
150	720569,1536	590365,6259
151	720546,5589	590389,2476
152	720514,7209	590412,8694
153	720492,1262	590426,2208
154	720468,5044	590438,5451
155	720451,4885	590445,0274
156	720446,9368	590446,7614
157	720427,6931	590454,2205
158	720414,9723	590466,9413
159	720418,0398	590498,6385
160	720419,2511	590511,1562
161	720420,4625	590523,6740
162	720426,1942	590544,0212
163	720500,6199	590564,0377
164	720552,0794	590539,4266
165	720630,3874	590465,5934
166	720722,1195	590407,4218
167	720816,0890	590362,6744
168	720854,1243	590369,3865
169	720957,0433	590456,6439
170	720972,7049	590499,1540
171	721008,5028	590696,0425
172	721073,3865	590834,7594
173	721142,7450	590897,4057
174	721238,9519	590937,6784
175	721388,8556	590942,1531

176	721520,8604	590910,8299
177	721643,9157	590872,7947
178	721704,3247	590854,8957
179	721753,4414	590852,7126
180	721756,3539	590882,9585
181	721757,3795	590901,2724
182	721758,4050	590919,5863
183	721770,4908	590918,7382
184	721851,6493	590932,7848
185	721889,1071	590965,5604
186	721934,3686	591010,8219
187	721979,6300	591070,1300
188	722032,6952	591171,5781
189	722076,3959	591224,6433
190	722118,5359	591273,0263
191	722157,5544	591313,6055
192	722271,4885	591413,4929
193	722405,7122	591546,1558
194	722502,4781	591635,1180
195	722585,1973	591736,5662
196	722647,6269	591817,7247
197	722708,4958	591838,0143
198	722781,8506	591881,7150
199	722806,8225	591909,8084
200	722848,9624	591956,6306
201	722937,9247	592044,0320
202	723006,5972	592100,2187
203	723129,8957	592231,3209
204	723289,0913	592423,2920
205	723370,2498	592502,8897
206	723418,6327	592551,2727
207	723360,8853	592626,1882
208	723265,6801	592708,9075
209	723307,8201	592746,3652
210	723381,1749	592754,1689
211	723457,6512	592740,1223
212	723545,0527	592726,0756
213	723674,5941	592716,7112
214	723815,0608	592710,4682
215	723869,6867	592685,4964
216	723978,9385	592630,8704
217	724158,4237	592727,6364
218	724250,5074	592782,2623
219	724333,7401	592919,2992
220	724361,8500	592945,2062
221	724563,8208	593101,5774
222	724696,1433	593234,9102
223	724849,4947	593356,4590
224	724889,0876	593411,7811
225	725185,1184	594376,9245

226	725381,1987	595050,6431
227	725392,5212	595089,5466
228	725543,1296	595646,6615
229	725532,7857	595882,8026
230	725507,5824	596247,0480
231	725494,3598	596387,6571
232	725533,6286	596463,8389
233	725576,6879	596609,9795
234	725622,3568	596607,3698
235	725652,3678	596642,6001
236	725761,9733	596625,6374
237	725810,2519	596692,1836
238	725794,5940	596762,6442
239	725698,0368	596775,6925
240	725790,6795	596934,8813
241	725816,7760	596997,5130
242	725819,3857	597101,8992
243	725981,1842	597044,4868
244	726062,0835	597032,7433
245	726098,6186	597129,3005
246	726106,4476	597155,3971
247	726150,8117	597143,6536
248	726192,5661	597241,5156
249	726219,9675	597302,8425
250	726265,6364	597285,8797
251	726290,4281	597364,1693
252	726210,8337	597388,9611
253	726259,1123	597464,6410
254	726235,6254	597498,5665
255	726209,5289	597516,8341
256	726174,2986	597545,5403
257	726115,5814	597554,6741
258	726115,5814	597626,4395
259	726135,1538	597682,5471
260	726144,2875	597712,5581
261	726166,4696	597713,8629
262	726153,4213	597797,3718
263	726193,8710	597912,1966
264	726166,4696	597935,6835
265	726212,1385	598057,0324
266	726272,1606	598257,9757
267	726761,5152	598336,1629
268	726811,2145	598346,5626
269	727045,2581	598388,4005
270	727131,8335	598401,6561
271	727167,4578	598405,7984
272	727202,2537	598404,1415
273	727228,3506	598400,4134
274	727262,3180	598391,7144
275	727317,8257	598377,2161

276	727409,7862	598352,3619
277	727475,6498	598332,4786
278	727605,7200	598295,6115
279	727679,8683	598274,0712
280	727877,0449	598215,6639
281	728113,5739	598148,9718
282	728235,7736	598114,5902
283	728260,9533	598113,0546
284	728348,2659	598110,4088
285	728427,6411	598110,4088
286	728565,2247	598189,7839
287	728843,0378	598332,6592
288	729052,0590	598443,7844
289	729136,7258	598480,8262
290	729226,6844	598496,7012
291	729552,1225	598523,1596
292	729888,5111	598549,0677
293	730122,0910	598541,7714
294	730123,7030	598541,9090
295	730626,6460	598584,8348
296	731080,4764	598622,7057
297	731605,9665	598742,4554
298	731647,6120	598752,1005
299	731707,4840	598762,9569
300	731815,8402	598788,6493
301	731813,8478	598789,8415
302	732007,0731	598832,9796
303	732182,7935	598870,8156
304	732272,0885	598891,9101
305	732415,4901	598923,1943
306	732622,9428	598971,7698
307	732744,8375	599058,5461
308	732741,8906	599061,1645
309	732730,1133	599071,6292
310	732734,2611	599074,3942
311	732866,5530	599182,8736
312	732985,6158	599275,4779
313	733112,6160	599370,7281
314	733197,2829	599431,5824
315	733266,0747	599447,4574
316	733390,4291	599463,3325
317	733478,7171	599468,4260
318	733528,0127	599471,2700
319	733564,7475	599468,6908
320	733609,2773	599465,4288
321	733722,0850	599457,6439
322	733918,1416	599448,1189
323	734086,4169	599436,2126
324	734195,1609	599429,8626
325	734330,0987	599417,9563

326	734464,2427	599406,8438
327	734540,4428	599401,2876
328	734601,5617	599393,3500
329	734701,5744	599376,6813
330	734783,3308	599363,1875
331	734838,0997	599352,8687
332	735104,0065	599302,0686
333	735331,0194	599263,1748
334	735503,2635	599229,8372
335	735631,0575	599205,2309
336	735894,5830	599156,8121
337	736085,0834	599121,8870
338	736231,9275	599097,2807
339	736381,9465	599067,1181
340	736416,8716	599062,3556
341	736467,6717	599052,0369
342	736504,1843	599052,0369
343	736542,2843	599055,2119
344	736580,3844	599061,5619
345	736636,7408	599082,1994
346	736704,2097	599107,5995
347	736769,2973	599132,9995
348	736836,7662	599161,5746
349	736891,5350	599180,6246
350	736992,3415	599220,3122
351	737014,5665	599229,0435
352	737019,3290	599237,7747
353	736958,2102	599382,2375
354	736886,7725	599566,3879
355	736812,9536	599754,5070
356	736786,7598	599814,0384
357	736771,6786	599855,3135
358	736762,1535	599883,0948
359	736756,5973	599919,6073
360	736758,1848	599955,3262
361	736763,7410	599990,2512
362	736776,4411	600029,9388
363	736797,0786	600063,2764
364	736832,0037	600100,5827
365	736922,3276	600172,0192
366	737057,1776	600282,8025
367	737146,5681	600357,6766
368	737182,5334	600386,9142
369	737186,2973	600384,0354
370	737291,4927	600301,9497
371	737325,3317	600278,6614
372	737343,7309	600267,7969
373	737362,1466	600256,7225
374	737379,0867	600248,5466
375	737399,8435	600238,4017

376	737440,1618	600223,1794
377	737477,9989	600212,4748
378	737502,9269	600206,1479
379	737527,5086	600197,6922
380	737549,3370	600186,0081
381	737571,4540	600172,8747
382	737591,5843	600157,2826
383	737611,2200	600140,8109
384	737628,7784	600121,5606
385	737644,1688	600101,5107
386	737654,2009	600086,0884
387	737663,6891	600070,4563
388	737672,4682	600054,2545
389	737680,8765	600037,7128
390	737688,4274	600020,9013
391	737695,2941	600003,8998
392	737701,6250	599986,7085
393	737707,1069	599969,0974
394	737711,8221	599951,2963
395	737715,8036	599933,4453
396	737724,5416	599900,5919
397	737732,8344	599879,3526
398	737736,6594	599869,4676
399	737752,1404	599838,9529
400	737770,8281	599810,5373
401	737792,3186	599784,5404
402	737816,4304	599761,0722
403	737843,1967	599740,1527
404	737871,9908	599722,2417
405	737902,7550	599709,2483
406	737934,6156	599698,1039
407	737967,3665	599688,9785
408	738001,1231	599684,9905
409	738034,5995	599684,6407
410	738068,1088	599687,9090
411	738092,7482	599691,8870
412	738117,0332	599697,2943
413	738140,6010	599704,5806
414	738162,6685	599712,8565
415	738183,9693	599722,3417
416	738200,7034	599730,5076
417	738205,5999	599732,8864
418	738226,7689	599744,6205
419	738247,2207	599757,5340
420	738262,3473	599767,6789
421	738277,1029	599778,5534
422	738291,7926	599789,7277
423	738305,9629	599801,3219
424	738320,0179	599812,8561
425	738333,8997	599825,5197

426	738354,4504	599841,3817
427	738376,3366	599854,9749
428	738399,4675	599866,0193
429	738423,7360	599874,3451
430	738448,8535	599879,5225
431	738474,3008	599881,9313
432	738506,3675	599881,7114
433	738538,2941	599879,2826
434	738569,6683	599874,7149
435	738600,6799	599867,8484
436	738631,5431	599859,1428
437	738661,0956	599847,5786
438	738674,9691	599842,2713
439	738690,5326	599835,4447
440	738719,7719	599821,2818
441	738748,0631	599805,7996
442	738775,7031	599789,1780
443	738802,4693	599771,3670
444	738823,5311	599755,6849
445	738861,8958	599728,9184
446	738896,8477	599708,6186
447	738933,6296	599691,3473
448	738971,5986	599677,5842
449	739010,6886	599667,3894
450	739050,6525	599660,2330
451	739098,1013	599655,8752
452	739145,6326	599654,2560
453	739193,1226	599654,4359
454	739240,4890	599658,0941
455	739287,7565	599664,0311
456	739334,4964	599672,9666
457	739380,4697	599684,7406
458	739425,6021	599699,0234
459	739455,0062	599710,1278
460	739470,0916	599715,7550
461	739513,5177	599734,9953
462	739555,8062	599756,8943
463	739596,4872	599781,5918
464	739604,2772	599786,3195
465	739635,8658	599807,8086
466	739673,9831	599836,4842
467	739710,2704	599867,5685
468	739744,6618	599900,5719
469	739768,9632	599923,4104
470	739794,7897	599944,0200
471	739822,1000	599962,9305
472	739850,7539	599979,1123
473	739879,8613	599993,1653
474	739911,6477	600004,9593
475	739940,5407	600014,1947

476	739969,8211	600021,8608
477	740001,7972	600028,3575
478	740025,0929	600025,3790
479	740046,8967	600018,2526
480	740076,7789	600020,8713
481	740105,6884	600023,3700
482	740143,1215	600025,8488
483	740180,4969	600028,3275
484	740217,9218	600030,8163
485	740256,4761	600037,5929
486	740291,5022	600045,9986
487	740326,5365	600057,9426
488	740354,7370	600076,8631
489	740384,5863	600085,3088
490	740414,8889	600091,8255
491	740444,7052	600096,1334
492	740476,1124	600097,7526
493	740507,0992	600093,2848
494	740537,4596	600086,0884
495	740567,2841	600076,5432
496	740598,1060	600064,2095
497	740628,7631	600050,4164
498	740658,3156	600035,4240
499	740687,6290	600019,0222
500	740715,9285	600001,5510
501	740743,8818	599983,5101
502	740770,2029	599962,8105
503	740796,1283	599941,8711
504	740820,9243	599919,7522
505	740844,9125	599896,6339
506	740853,6917	599887,0487
507	740867,7054	599872,2662
508	740889,7317	599847,0589
509	740910,3072	599820,9820
510	740930,0253	599793,7557
511	740939,0436	599780,4124
512	740947,8310	599765,7498
513	740965,2822	599737,5840
514	740981,3733	599707,8990
515	740995,8157	599678,0640
516	741011,1895	599648,4589
517	741029,6629	599620,3531
518	741047,5933	599602,0438
519	741041,9592	599594,9269
520	741039,2000	599591,8079
521	741029,7414	599588,4974
522	741009,4054	599597,0101
523	740979,6109	599605,9958
524	740935,1555	599625,8588
525	740864,2160	599658,9639

526	740824,4899	599672,6789
527	740783,3450	599680,7187
528	740758,7526	599683,5563
529	740729,4310	599686,3938
530	740685,4485	599676,9353
531	740646,6683	599663,2203
532	740598,4294	599644,3031
533	740563,4326	599637,2091
534	740503,8434	599637,2091
535	740458,4422	599639,5738
536	740418,2431	599642,8843
537	740389,3944	599644,7760
538	740363,8562	599644,3031
539	740348,2495	599637,6821
540	740326,0218	599630,5881
541	740309,9422	599626,8047
542	740284,4040	599626,8047
543	740269,2702	599625,3859
544	740254,1365	599620,1837
545	740172,7926	599592,2808
546	740051,2496	599551,6088
547	739976,9996	599527,9624
548	739828,9726	599476,4130
549	739750,4662	599449,4560
550	739632,2338	599408,7840
551	739615,6812	599403,1089
552	739610,0061	599400,2713
553	739605,7497	599393,1773
554	739601,4933	599384,1917
555	739585,8866	599322,7108
556	739566,0236	599240,8939
557	739544,2688	599160,0229
558	739525,8245	599108,0007
559	739510,6908	599058,3430
560	739497,4488	599011,9959
561	739479,9503	598946,7316
562	739463,8707	598885,7236
563	739449,6828	598841,2682
564	739435,9679	598810,5278
565	739428,4010	598795,3940
566	739412,7943	598768,9100
567	739381,5809	598713,1042
568	739347,5300	598662,0278
569	739303,0746	598600,0740
570	739244,4313	598518,2572
571	739212,7450	598472,3830
572	739196,6654	598450,1553
573	739183,4233	598423,6712
574	739175,8565	598397,6600
575	739168,2896	598366,4467

576	739161,1956	598332,3957
577	739156,4663	598302,1282
578	739150,7912	598250,5789
579	739143,2243	598216,0550
580	739124,7800	598168,7620
581	739107,7546	598122,8878
582	739092,1479	598083,1617
583	739081,7434	598055,2588
584	739074,6495	598032,0853
585	739066,1367	597992,8321
586	739056,2052	597948,3767
587	739050,5301	597914,7987
588	739049,1113	597882,1665
589	739047,6925	597838,1840
590	739050,0571	597818,3210
591	739056,2052	597787,1076
592	739062,3533	597760,6236
593	739062,8262	597744,5439
594	739058,5699	597726,0997
595	739050,0571	597703,8720
596	739038,2339	597673,6045
597	739022,6272	597618,7446
598	739021,2084	597584,2207
599	739016,4791	597557,7367
600	739005,6017	597540,2382
601	738991,4138	597531,2526
602	738963,0380	597526,9962
603	738932,7705	597522,7398
604	738906,7594	597516,1188
605	738879,8024	597505,2414
606	738852,3725	597488,6889
607	738809,8088	597454,6379
608	738789,4728	597436,1937
609	738735,0859	597398,8322
610	738705,7642	597377,5504
611	738671,7133	597352,4851
612	738643,8104	597331,6762
613	738613,0700	597299,5170
614	738586,1130	597275,3975
615	738536,9283	597230,4692
616	738500,5127	597196,8912
617	738471,6639	597157,1651
618	738439,9776	597116,4931
619	738424,3710	597096,6301
620	738410,1831	597082,4422
621	738397,4140	597072,9836
622	738373,2945	597059,2686
623	738346,8105	597049,3371
624	738309,4490	597034,6763
625	738278,7086	597014,3403

626	738257,8996	596993,0584
627	738230,9426	596947,6572
628	738208,7149	596916,9167
629	738180,3392	596879,5553
630	738167,5701	596849,7607
631	738154,3280	596809,5616
632	738137,7755	596758,9582
633	738133,0462	596748,0808
634	738126,8981	596744,2973
635	738086,6990	596740,0410
636	738046,5000	596733,8929
637	738022,3806	596726,3260
638	737994,9507	596710,2464
639	737978,3981	596693,6938
640	737961,3726	596673,3579
641	737947,1847	596656,8053
642	737934,4156	596643,5633
643	737911,7150	596630,3212
644	737876,7182	596616,1333
645	737819,9666	596592,9598
646	737759,9045	596567,4216
647	737729,1641	596555,1254
648	737706,9364	596546,1397
649	737694,1673	596537,1541
650	737677,6147	596523,9120
651	737665,7915	596509,2512
652	737633,1593	596462,9041
653	737612,3504	596439,2576
654	737586,3393	596402,8420
655	737530,0606	596325,2815
656	737504,9953	596291,2305
657	737486,0782	596269,4758
658	737455,3377	596251,5044
659	737424,1243	596233,5331
660	737411,3552	596222,1828
661	737401,4237	596207,5220
662	737384,8712	596155,4997
663	737366,4269	596075,5745
664	737358,3871	596030,1733
665	737357,4412	595999,9058
666	737357,4412	595984,7720
667	737355,5495	595929,4392
668	737352,2390	595870,3230
669	737348,9285	595825,3947
670	737348,4556	595768,6431
671	737351,7661	595727,9711
672	737355,0766	595696,7577
673	737361,2247	595635,7498
674	737362,1705	595588,9297
675	737344,5049	595586,4248

676	737303,5672	595583,3057
677	737200,2482	595582,5259
678	737073,9261	595583,3057
679	736988,9316	595582,5259
680	736917,1931	595583,3057
681	736829,8593	595584,4753
682	736832,9784	595563,0318
683	736841,1659	595488,9540
684	736850,5231	595420,7245
685	736859,1005	595341,1884
686	736864,5589	595290,1137
687	736859,4904	595255,8040
688	736851,3029	595222,6639
689	736820,8920	595123,6336
690	736774,4959	594964,9513
691	736757,7310	594908,8081
692	736719,1325	594775,0782
693	736698,0789	594704,1195
694	736649,7334	594539,9788
695	736622,8314	594446,7967
696	736566,6883	594250,2957
697	736541,3459	594166,0810
698	736497,6790	594015,1963
699	736473,8961	593929,8119
700	736429,0596	593772,2991
701	736406,4464	593691,9832
702	736367,4581	593560,2028
703	736354,2021	593514,1966
704	736332,3686	593438,9492
705	736310,5352	593366,8208
706	736299,6184	593330,5617
707	736275,4457	593240,8886
708	736200,5882	592994,4825
709	736174,4660	592904,8095
710	736122,6116	592728,5823
711	736098,8287	592641,6384
712	736065,6886	592523,8938
713	736039,1766	592438,8993
714	736000,1883	592305,5593
715	735976,7953	592219,0053
716	735940,1463	592093,0730
717	735912,0747	591995,9922
718	735874,6460	591859,9230
719	735853,2024	591790,5238
720	735807,5861	591632,6212
721	735777,5651	591531,2516
722	735737,4071	591392,0634
723	735707,7760	591290,6938
724	735661,3800	591137,8597
725	735633,3084	591043,5080

726	735615,3738	590979,5672
727	735601,8959	590933,5177
728	735589,6300	590920,0901
729	735533,6100	590928,7101
730	735452,7600	590941,0401
731	735358,8500	590973,1701
732	735314,1600	590988,4601
733	735189,7700	591026,8401
734	735113,4900	591055,5001
735	735100,7300	591064,6301
736	735085,3974	591070,8890
737	735076,7197	591058,7865
738	735053,1427	591025,8294
739	735005,4815	590961,4362
740	734971,5103	590913,7750
741	734957,3134	590889,9445
742	734948,1868	590860,0295
743	734947,1727	590831,6356
744	734957,8204	590791,5800
745	734976,5806	590730,7360
746	734984,1861	590698,2859
747	734984,1861	590683,0749
748	734975,5666	590659,7513
749	734957,8204	590620,7098
750	734944,6375	590591,3018
751	734933,9898	590566,4572
752	734924,3562	590556,8236
753	734915,2296	590549,7251
754	734901,5397	590547,1900
755	734882,2724	590546,6829
756	734853,3716	590548,7111
757	734793,5416	590552,7673
758	734682,5013	590558,8517
759	734653,0934	590563,4150
760	734593,2635	590568,9924
761	734550,6727	590572,0346
762	734372,1970	590584,7104
763	734190,6790	590596,8792
764	734150,1164	590597,8933
765	734117,1592	590603,4706
766	734074,5684	590618,6816
767	734012,2033	590640,9911
768	733980,2602	590651,1318
769	733828,7714	590711,1597
770	733604,0248	590792,3182
771	733552,5204	590809,4864
772	733519,7448	590811,0471
773	733401,1285	590814,1686
774	733266,9049	590804,8041
775	733159,2138	590782,9538

776	732989,0931	590718,9634
777	732950,0746	590703,3560
778	732798,6827	590634,6834
779	732692,5524	590583,1790
780	732597,3472	590531,6746
781	732569,2539	590503,5812
782	732491,2169	590414,6190
783	732383,5258	590283,5168
784	732308,6102	590256,9842
785	732083,8636	590210,1620
786	732086,9851	590189,8724
787	732085,4244	590132,1250
788	732094,7888	589969,8080
789	732119,7606	589779,3977
790	732138,4895	589579,6229
791	732185,3117	589259,6711
792	732108,8355	589259,6711
793	731988,6584	589262,7926
794	731812,2948	589256,5496
795	731651,5385	589270,5963
796	731637,4919	589258,1104
797	731665,5852	589102,0363
798	731687,4355	588986,5415
799	731493,9037	588978,7378
800	731384,6519	588977,1771
801	731309,7364	588964,6912
802	731284,7645	588930,3549
803	731234,8208	588914,7475
804	731136,4942	588894,4578
805	731044,4105	588875,7290
806	730975,7379	588871,0467
807	730882,0935	588869,4860
808	730805,6172	588855,4393
809	730733,8231	588839,8319
810	730623,0106	588814,8601
811	730495,0299	588799,2527
812	730370,1706	588778,9630
813	730209,4144	588753,9912
814	730103,2840	588730,5801
815	729892,5840	588691,5616
816	729777,0892	588677,5149
817	729724,0241	588643,1786
818	729625,6974	588594,7957
819	729588,2397	588566,7023
820	729454,0160	588469,9364
821	729400,9508	588558,8986
822	729404,0723	588602,5994
823	729405,6330	588757,1127
824	729311,9886	588750,8697
825	729279,2130	588755,5519

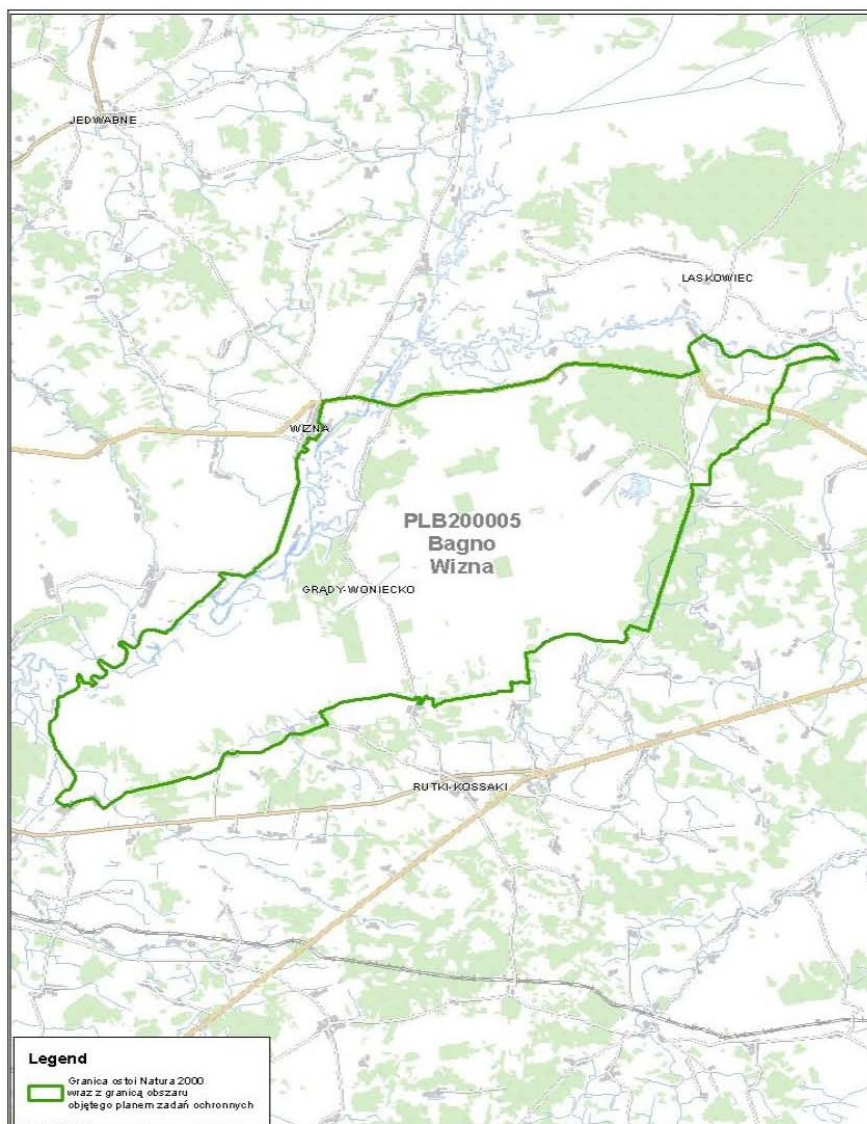
826	729258,9234	588769,5986
827	729199,6153	588830,4675
828	729082,5598	588565,1416
829	728976,4294	588591,6742
830	729032,6161	588735,2623
831	729049,7842	588769,5986
832	728923,3642	588774,2808
833	728923,3642	588704,0475
834	728803,1872	588722,7764
835	728709,5428	588746,1875
836	728581,5621	588766,4771
837	728436,4132	588802,3742
838	728320,9184	588832,0282
839	728183,5733	588863,2430
840	728086,8074	588852,3178
841	727991,6022	588836,7104
842	727905,7615	588821,1030
843	727773,0985	588791,4490
844	727699,7437	588763,3556
845	727631,0711	588755,5519
846	727517,1371	588750,8697
847	727261,1757	588716,5334
848	727084,8120	588683,7579
849	726889,7194	588660,3468
850	726774,2246	588627,5712
851	726738,3276	588607,2816
852	726669,6550	588552,6557
853	726571,3284	588477,7401
854	726493,2914	588438,7216
855	726368,4321	588410,6283
856	726265,4233	588360,6846
857	726170,2181	588315,4231
858	726252,9373	588204,6106
859	726224,8440	588187,4424
860	726274,7877	588096,9195
861	726390,2825	587914,3128
862	726369,9929	587903,3877
863	726259,1803	587873,7336
864	726135,8818	587822,2292
865	726034,4337	587778,5284
866	725890,8456	587708,2951
867	725737,8930	587639,6225
868	725645,8093	587616,2114
869	725569,3330	587605,2862
870	725499,0997	587606,8470
871	725413,2590	587609,9685
872	725386,7264	587617,7722
873	725357,0723	587627,1366
874	725328,9790	587627,1366
875	725311,8109	587613,0899

876	725286,8390	587583,4359
877	725238,4561	587535,0529
878	725144,8116	587425,8011
879	725065,2139	587339,9604
880	725046,4850	587327,4744
881	725032,4383	587316,5493
882	724873,2428	587235,3908
883	724690,6362	587146,4285
884	724518,9547	587057,4663
885	724453,4036	587023,1301
886	724423,7495	587013,7656
887	724380,0488	587007,5226
888	724216,1711	587012,2049
889	723939,9200	587026,2515
890	723776,0423	587038,7375
891	723754,1919	587030,9338
892	723733,9023	586996,5975
893	723699,5660	586977,8686
894	723671,4727	586973,1864
895	723629,3327	586982,5508
896	723604,3608	586987,2330
897	723579,3890	587001,2797
898	723571,5853	587009,0834
899	723562,2208	587027,8123
900	723541,9312	587034,0552
901	723524,7631	587027,8123
902	723476,3801	586977,8686
903	723434,2401	586945,0930
904	723412,3897	586901,3923
905	723340,5957	586703,1783
906	723278,1661	586539,3005
907	723262,5587	586522,1324
908	723209,4935	586494,0390
909	723020,6439	586395,7124
910	722866,1306	586325,4791
911	722724,1032	586250,5635
912	722636,7017	586203,7413
913	722563,3469	586186,5732
914	722507,1603	586195,9376
915	722471,2633	586213,1058
916	722433,8055	586222,4702
917	722385,4225	586216,2272
918	722291,7781	586188,1339
919	722096,6856	586124,1436
920	721862,5745	586041,4243
921	721598,8094	585982,1162
922	721363,1376	585916,5651
923	721041,6250	585840,0888
924	720830,9251	585788,5844
925	720695,1406	585765,1733

926	720632,7110	585740,2014
927	720587,4496	585705,8651
928	720528,1414	585652,7999
929	720400,1607	585557,5948
930	720217,5541	585415,5674
931	719991,2467	585257,9326
932	719945,0592	585227,4087

Załącznik Nr 2 do zarządzenia Nr 26/2013
Regionalnego Dyrektora Ochrony Środowiska w Białymstoku
z dnia 18 grudnia 2013 r.

Mapa obszaru Natura 2000



Załącznik Nr 3 do zarządzenia Nr 26/2013
Regionalnego Dyrektora Ochrony Środowiska w Białymstoku
z dnia 18 grudnia 2013 r.

Identyfikacja istniejących i potencjalnych zagrożeń dla zachowania właściwego stanu ochrony gatunków zwierząt i ich siedlisk będących przedmiotami ochrony

Lp.	Przedmiot ochrony	Zagrożenia		Opis zagrożeń
		Istniejące	Potencjalne	
1	A084 Błotniak łąkowy <i>Circus pygargus</i>	A03 Koszenie / ścinanie	K03.04 Drapieżnictwo A11 Inne rodzaje praktyk rolniczych L Zjawiska geologiczne, katastrofy naturalne	Koszenie / ścinanie - brak nieużytków na łąkach; Inne rodzaje praktyk rolniczych - niszczenie gniazd podczas żniw.
2	A119 Kropiatka <i>Porzana porzana</i>	J02 Spowodowane przez człowieka zmiany stosunków wodnych A03 Koszenie / ścinanie	K03.04 Drapieżnictwo J02.01 Zasypywanie terenu, melioracje i osuszanie - ogólnie (odwadnianie)	Spowodowane przez człowieka zmiany stosunków wodnych - wahania poziomu wód; Koszenie / ścinanie - zanik wyższej roślinności szuwarowej.
3	A122 Derkacz <i>Crex crex</i>	A03 Koszenie / ścinanie J02.01 Zasypywanie terenu, melioracje i osuszanie - ogólnie (odwadnianie)	K03.04 Drapieżnictwo	Koszenie / ścinanie - zbyt wczesne i częste pokosy, niewłaściwa metoda koszenia „do środka”, brak nieużytków na łąkach.

4	A151 Batalion <i>Philomachus pugnax</i> (populacja lęgowa)	A04.03 Zarzucenie pasterstwa, brak wypasu, K03.04 Drapieźnictwo A03 Koszenie / ścinanie G01.02 Turystyka piesza, jazda konna i jazda na pojazdach niezmotoryzowanych	A02 Zmiana sposobu uprawy A08 Nawożenie /nawozy sztuczne/	Koszenie / ścinanie - np. wczesne pokosy; Turystyka piesza, jazda konna i jazda na pojazdach niezmotoryzowanych - wzrost intensywności ruchu rekreacyjnego w pobliżu rzeki i starorzeczy; Zmiana sposobu uprawy - podsiew wysokowydajnych traw, zasypywanie obniżeń terenu, wysoki poziom nawożenia.
5	A154 Dubelt <i>Gallinago media</i>	A03 Koszenie / ścinanie J02.01 Zasypywanie terenu, melioracje i osuszanie - ogólnie (odwadnianie), A04.03 Zarzucenie pasterstwa, brak wypasu	G01.02 Turystyka piesza, jazda konna i jazda na pojazdach niezmotoryzowanych K03.04 Drapieźnictwo	Koszenie / ścinanie - wczesny pokos, prace agrotechniczne, niewłaściwy sposób koszenia; Turystyka piesza, jazda konna i jazda na pojazdach niezmotoryzowanych w sąsiedztwie wód.
6	A193 Rybitwa rzeczna <i>Sterna hirundo</i>	A04.03 Zarzucenie pasterstwa, brak wypasu, G01.02 Turystyka piesza, jazda konna i jazda na pojazdach niezmotoryzowanych K03.04 Drapieźnictwo	brak	Turystyka piesza, jazda konna i jazda na pojazdach niezmotoryzowanych - wzrost presji rekreacyjnej w sąsiedztwie wód.
7	A195 Rybitwa białoczelna <i>Sternula albifrons</i>	A04.03 Zarzucenie pasterstwa, brak wypasu G01.02 Turystyka piesza, jazda konna i jazda na pojazdach niezmotoryzowanych K03.04 Drapieźnictwo	brak	Zarzucenie pasterstwa, brak wypasu - zanik połaci nagiego piasku; Turystyka piesza, jazda konna i jazda na pojazdach niezmotoryzowanych - wzrost presji

				rekreacyjnej w sąsiedztwie wód.
8	A196 Rybitwa białowąsa <i>Chlidonias hybridus</i>	G01.02 Turystyka piesza, jazda konna i jazda na pojazdach niezmotoryzowanych	K03.04 Drapieżnictwo	Turystyka piesza, jazda konna i jazda na pojazdach niezmotoryzowanych - wzrost presji rekreacyjnej w sąsiedztwie wód.
9	A197 Rybitwa czarna <i>Chlidonias niger</i>	G01.02 Turystyka piesza, jazda konna i jazda na pojazdach niezmotoryzowanych	K03.04 Drapieżnictwo	Turystyka piesza, jazda konna i jazda na pojazdach niezmotoryzowanych - wzrost presji rekreacyjnej w sąsiedztwie wód.
10	A294 Wodniczka <i>Acrocephalus paludicola</i>	A03 Koszenie / ścinanie J02.01 Zasypywanie terenu, melioracje i osuszanie - ogólnie (odwadnianie)	J02 Spowodowane przez człowieka zmiany stosunków wodnych	Koszenie / ścinanie - wczesny pokos, brak połaci turzycowisk nie koszonych przez kilka lat; Spowodowane przez człowieka zmiany stosunków wodnych - zmniejszenie zasięgu wiosennych zalewów.
11	A307 Jarzębatka <i>Sylvia nisoria</i>	brak	A02 Zmiana sposobu uprawy	Zmiana sposobu uprawy - ubytek zarośli i zadrzewień.
12	A338 Gąsiorek <i>Lanius collurio</i>	brak	A02 Zmiana sposobu uprawy A07 Stosowanie biocydów, hormonów i substancji chemicznych	Zmiana sposobu uprawy - niszczenie zadrzewień i zakrzaczeń, wzrost zużycia środków ochrony roślin.

13	A055 Cyranka <i>Anas querquedula</i>	A04.03 Zarzucenie pasterstwa, brak wypasu, G01.02 Turystyka piesza, jazda konna i jazda na pojazdach niezmotoryzowanych K03.04 Drapieżnictwo	G02 Infrastruktura sportowa i rekreacyjna A02 Zmiana sposobu uprawy	Turystyka piesza, jazda konna i jazda na pojazdach niezmotoryzowanych - wzrost presji rekreacyjnej w sąsiedztwie wód; Infrastruktura sportowa i rekreacyjna - niekontrolowany rozwój infrastruktury turystycznej w sąsiedztwie łęgowsk; Zmiana sposobu uprawy - zamiana użytków zielonych na grunty ome.
14	A160 Kulik wielki <i>Numenius arquata</i>	A03 Koszenie / ścinanie J02.01 Zasypywanie terenu, melioracje i osuszanie - ogólnie (odwadnianie) K03.04 Drapieżnictwo G01.02 Turystyka piesza, jazda konna i jazda na pojazdach niezmotoryzowanych A04.03 Zarzucenie pasterstwa, brak wypasu	A10 Restrukturyzacja gospodarstw rolnych G02 Infrastruktura sportowa i rekreacyjna	Koszenie / ścinanie - wczesny pokos, prace agrotechniczne np. wałowanie, niewłaściwy sposób koszenia, podsiew wysokowydajnych traw; Turystyka piesza, jazda konna i jazda na pojazdach niezmotoryzowanych - wzrost presji rekreacyjnej w sąsiedztwie wód; Restrukturyzacja gospodarstw rolnych - rozwój zabudowy w sąsiedztwie łęgowsk; Infrastruktura sportowa i rekreacyjna - niekontrolowany rozwój infrastruktury turystycznej w sąsiedztwie łęgowsk.

15	A198 Rybitwa białoskrzydła <i>Chlidonias leucopterus</i>	K03.04 Drapieżnictwo J02 Spowodowane przez człowieka zmiany stosunków wodnych	J02 Spowodowane przez człowieka zmiany stosunków wodnych G01.02 Turystyka piesza, jazda konna i jazda na pojazdach niezmotoryzowanych	Spowodowane przez człowieka zmiany stosunków wodnych - wahania poziomu wód; Spowodowane przez człowieka zmiany stosunków wodnych - zmniejszenie zasięgu wiosennych zalewów; Turystyka piesza, jazda konna i jazda na pojazdach niezmotoryzowanych - wzrost presji rekreacyjnej w sąsiedztwie wód.
16	A222 Uszatka błotna <i>Asio flammeus</i>	W trakcie prac nad planem zadań ochronnych nie potwierdzono występowania gatunku z oceną populacji kwalifikującą go jako przedmiot ochrony w obszarze. Istnieje konieczność weryfikacji standardowego formularza danych obszaru.		

Załącznik Nr 4 do zarządzenia Nr 26/2013
Regionalnego Dyrektora Ochrony Środowiska w Białymstoku
z dnia 18 grudnia 2013 r.

Cele działań ochronnych

Lp.	Przedmiot ochrony	Cele działań ochronnych
1	A084 Błotniak łąkowy <i>Circus pygargus</i>	Odwroćenie trendu spadkowego populacji.
2	A119 Krociatka <i>Porzana porzana</i>	Utrzymanie co najmniej 11 samców na terenie obszaru Natura 2000.
3	A122 Derkacz <i>Crex crex</i>	Utrzymanie co najmniej 350 samców na terenie obszaru Natura 2000.
4	151 Batalion <i>Philomachus pugnax</i> (populacja lęgowa)	Uzupełnienie stanu wiedzy o przedmiocie ochrony, celem oceny liczebności populacji lęgowej gatunku.
5	A154 Dubelt <i>Gallinago media</i>	Utrzymanie co najmniej 10 samców na terenie obszaru Natura 2000.
6	A193 Rybitwa rzeczna <i>Sterna hirundo</i>	Odwroćenie trendu spadkowego populacji.
7	A195 Rybitwa białoczelna <i>Sternula albifrons</i>	Utrzymanie gatunku na terenie obszaru Natura 2000. Uzupełnienie stanu wiedzy o przedmiocie ochrony, celem oceny stanu populacji gatunku oraz zaplanowania działań ochronnych i badań monitoringowych.
8	A196 Rybitwa białowąsa <i>Chlidonias hybridus</i>	Utrzymanie gatunku na terenie obszaru Natura 2000. Uzupełnienie stanu wiedzy o przedmiocie ochrony, celem oceny stanu populacji gatunku oraz zaplanowania działań ochronnych i badań monitoringowych.

9	A197 Rybitwa czarna <i>Chlidonias niger</i>	Utrzymanie gatunku na terenie obszaru Natura 2000.
10	A294 Wodniczka <i>Acrocephalus paludicola</i>	Utrzymanie co najmniej 23 samców na terenie obszaru Natura 2000.
11	A307 Jarzębatka <i>Sylvia nisoria</i>	Nie planuje się działań ochronnych.
12	A338 Gąsiorek <i>Lanius collurio</i>	Nie planuje się działań ochronnych.
13	A055 Cyranka <i>Anas querquedula</i>	Utrzymanie co najmniej 33 par na terenie obszaru Natura 2000. Uzupełnienie stanu wiedzy o przedmiocie ochrony, celem oceny stanu populacji gatunku oraz zaplanowania działań ochronnych i badań monitoringowych.
14	A160 Kulik wielki <i>Numenius arquata</i>	Utrzymanie co najmniej 8 samców na terenie obszaru Natura 2000. Uzupełnienie stanu wiedzy o przedmiocie ochrony, celem oceny stanu populacji gatunku w sezonie lęgowym.
15	A198 Rybitwa białoskrzydła <i>Chlidonias leucopterus</i>	Utrzymanie co najmniej 46 par na terenie obszaru Natura 2000.
16	A222 Uszatka błotna <i>Asio flammeus</i>	W trakcie prac nad planem zadań ochronnych nie potwierdzono występowania gatunku z oceną populacji kwalifikującą go jako przedmiot ochrony w obszarze. Istnieje konieczność weryfikacji standardowego formularza danych obszaru.

Załącznik Nr 5 do zarządzenia Nr 26/2013
Regionalnego Dyrektora Ochrony Środowiska w Białymstoku
z dnia 18 grudnia 2013 r.

Działania ochronne ze wskazaniem podmiotów odpowiedzialnych za ich wykonanie i obszarów ich wdrażania

Przedmiot ochrony	Działania ochronne		Obszar wdrażania	Podmiot odpowiedzialny za wykonanie
A084 Błotniak łąkowy <i>Circus pygargus</i>	Nr	Działania związane z utrzymaniem lub modyfikacją metod gospodarowania		
	1	Działanie obligatoryjne. Zachowanie siedlisk gatunku położonych na trwałych użytkach zielonych. Utrzymanie łąk i pastwisk w użytkowaniu kośnym, pastwiskowym lub kośno-pastwiskowym. Termin wykonania: stale w okresie obowiązywania planu zadań ochronnych zwanego dalej „PZO”.	Siedliska obejmujące działki ewidencyjne w załączniku nr 7, będące trwałymi użytkami zielonymi	Właściciele i zarządcy gruntów
	Nr	Działania związane z ochroną czynną		
	2	Działanie fakultatywne. Ochrona łągów. Czynna ochrona łągów przed zniszczeniem podczas żniw i sianokosów (pozostawienie kępy roślinności wokół gniazda). Termin wykonania: stale w okresie obowiązywania PZO.	Siedliska obejmujące działki ewidencyjne w załączniku nr 7 będące trwałymi użytkami zielonymi	Właściciele i zarządcy gruntów
	3	Działanie fakultatywne. Ochrona potencjalnych miejsc łągowych gatunku. Przywrócenie płatów nieużytków wśród łąk - jako potencjalnych miejsc łągowych błotniaka łąkowego. W momencie pojawienia się zwartych zakrzewień niezbędne	Obszar Bagno Wizna PLB200005 - łąki na podłożu torfowym	Właściciele i zarządcy gruntów

		<p>jest wykonanie odkrzaczania w terminie od 16 października do końca lutego.</p> <p>Termin wykonania: w okresie obowiązywania PZO.</p>		
	4	<p>Działanie fakultatywne.</p> <p>Ochrona siedliska gatunku poprzez koszenie lub wypas.</p> <p>Koszenie lub wypas.</p> <p>Coroczne koszenie od 1 sierpnia do 30 września, z usunięciem biomasy, z pozostawieniem nieszkodzonej 5-10% powierzchni, przy czym powinien być to inny fragment co roku.</p> <p>Wysokość koszenia 5-15 cm.</p> <p>Zakaz koszenia „do środka”</p> <p>W przypadku użytkowania kośno-pastwiskowego maksymalna obsada zwierząt wynosi 0,2 DJP/ha, w przypadku użytkowania pastwiskowego w okresie do dnia 20 lipca maksymalna obsada zwierząt wynosi 0,5 DJP/ha, a po 20 lipca obsada powinna być utrzymana na poziomie 0,5 - 1 DJP/ha.</p> <p>Zakaz stosowania jakichkolwiek zabiegów agrotechnicznych i pielęgnacyjnych w terminie od dnia 1 kwietnia do terminu pierwszego pokosu.</p> <p>Termin wykonania: corocznie w okresie obowiązywania PZO.</p>	Siedliska obejmujące działki ewidencyjne w załączniku nr 7, będące trwałymi użytkami zielonymi	Właściciele i zarządcy gruntów
A119	Nr	Działania związane z ochroną czynną		
Kropiatka <i>Porzana porzana</i>	5	<p>Działanie obligatoryjne.</p> <p>Zachowanie siedlisk gatunku położonych na trwałych użytkach zielonych.</p> <p>Utrzymanie łąk w użytkowaniu (kośnym, pastwiskowym lub kośno-pastwiskowym).</p> <p>Termin wykonania: stale w okresie obowiązywania PZO.</p>	Siedliska obejmujące działki ewidencyjne w załączniku nr 7, będące trwałymi użytkami zielonymi	Właściciele i zarządcy gruntów

	6	<p>Działanie fakultatywne.</p> <p>Utrzymanie siedliska gatunku.</p> <p>Coroczne koszenie od 1 sierpnia do 30 września, z usunięciem biomasy, z pozostawieniem nieskoszonej 5-10% powierzchni, przy czym powinien być to inny fragment co roku.</p> <p>Wysokość koszenia 5-15 cm.</p> <p>Zakaz koszenia „do środka”</p> <p>W przypadku użytkowania kośno-pastwiskowego maksymalna obsada zwierząt wynosi 0,2 DJP/ha, w przypadku użytkowania pastwiskowego w okresie do dnia 20 lipca maksymalna obsada zwierząt wynosi 0,5 DJP/ha, a po 20 lipca obsada powinna być utrzymana na poziomie 0,5 - 1 DJP/ha.</p> <p>Zakaz stosowania jakichkolwiek zabiegów agrotechnicznych i pielęgnacyjnych w terminie od dnia 1 kwietnia do terminu pierwszego pokosu.</p> <p>Termin wykonania: stale w okresie obowiązywania PZO.</p>	Siedliska obejmujące działki ewidencyjne w załączniku nr 7, będące trwałymi użytkami zielonymi	Właściciele i zarządcy gruntów
A122	Nr	Działania związane z utrzymaniem lub modyfikacją metod gospodarowania		
Derkacz	7	<p>Działanie obligatoryjne.</p> <p>Zachowanie siedlisk gatunku położonych na trwałych użytkach zielonych.</p> <p>Utrzymanie łąk w użytkowaniu (kośnym, pastwiskowym lub kośno-pastwiskowym).</p> <p>Termin wykonania: stale w okresie obowiązywania PZO.</p>	Siedliska obejmujące działki ewidencyjne w załączniku nr 7, będące trwałymi użytkami zielonymi	Właściciele i zarządcy gruntów
<i>Crex crex</i>	Nr	Działania związane z ochroną czynną		
	8	<p>Działanie fakultatywne.</p> <p>Ochrona siedliska gatunku poprzez koszenie lub wypas.</p> <p>Coroczne koszenie od 1 sierpnia do 30 września, z usunięciem biomasy, z pozostawieniem nieskoszonej 5-10% powierzchni, przy czym powinien być to inny</p>	Siedliska obejmujące działki ewidencyjne w załączniku nr 7, będące trwałymi użytkami zielonymi	Właściciele i zarządcy gruntów

		<p>fragment co roku.</p> <p>Wysokość koszenia 5-15 cm. Zakaz koszenia „do środka”</p> <p>W przypadku użytkowania kośno-pastwiskowego maksymalna obsada zwierząt wynosi 0,2 DJP/ha, w przypadku użytkowania pastwiskowego w okresie do dnia 20 lipca maksymalna obsada zwierząt wynosi 0,5 DJP/ha, a po 20 lipca obsada powinna być utrzymana na poziomie 0,5 - 1 DJP/ha.</p> <p>Zakaz stosowania jakichkolwiek zabiegów agrotechnicznych i pielęgnacyjnych w terminie od dnia 1 kwietnia do terminu pierwszego pokosu.</p> <p>Termin wykonania: corocznie w okresie obowiązywania PZO.</p>		
	Nr	Uzupełnienie stanu wiedzy o przedmiocie ochrony		
	9	<p>Wykonanie ekspertyzy.</p> <p>Opracowanie modelu gospodarowania wodą w obszarze, na istniejącym systemie rowów melioracyjnych, mającego na celu zapewnienie odpowiednich warunków uwilgotnienia siedlisk dla przedmiotów ochrony (ptaków) i zabezpieczenie funkcjonowania rolnictwa na tym terenie (łąk kośnych).</p> <p>Termin wykonania: w ciągu 3 lat od ustanowienia PZO.</p>	<p>Obszar Bagno Wizna PLB200005</p>	<p>Wojewódzki Zarząd Melioracji i Urządzeń Wodnych w Białymstoku zwany dalej „WZMiUW w Białymstoku”, Regionalny Dyrektor Ochrony Środowiska w Białymstoku, zwany dalej „RDOŚ w Białymstoku”</p>
	Działania związane z ochroną czynną			
	10	<p>Realizacja działań wynikających z ekspertyzy dotyczącej gospodarki wodnej</p> <p>Wdrożenie projektu - odtworzenie systemu zastawek na sieci rowów melioracyjnych.</p> <p>Termin wykonania: po realizacji działania nr 9</p>	<p>Obszar Bagno Wizna PLB200005</p>	<p>WZMiUW w Białymstoku, właściciele rowów melioracyjnych (podstawowych)</p>
A151	Nr	Działania związane z utrzymaniem lub modyfikacją metod gospodarowania		

Batalion <i>Philomachus pugnax</i> (populacja lęgowa)	11	Działanie obligatoryjne. Zachowanie siedlisk gatunku położonych na trwałych użytkach zielonych. Ekstensywne użytkowanie kośne, pastwiskowe lub pastwiskowo-kośne. Termin wykonania: corocznie w okresie obowiązywania PZO.	Siedliska obejmujące działki ewidencyjne w załączniku nr 7, będące trwałymi użytkami zielonymi	Właściciele i zarządcy gruntów
	Działania związane z ochroną czynną			
	12	Ochrona siedliska gatunku. Ograniczenie presji rekreacyjnej w sezonie lęgowym – zakaz wjazdu na pastwiska (nie dotyczy właścicieli i zarządców gruntu). Ustawienie tablic informacyjnych o ograniczeniu wjazdu i płoszeniu ptaków. Termin wykonania: ograniczenie presji - stale w okresie obowiązywania PZO; ustawienie tablic – w ciągu 3 lat od ustanowienia PZO.	Siedliska obejmujące działki ewidencyjne - załącznik 7	RDOŚ w Białymstoku
	13	Działanie fakultatywne. Przywrócenie wypasu w dolinie madowej. Wypas stały w systemie kwaterowym lub wolnym wypas przy obsadzie nie przekraczającej 1 DJP/ha i obciążeniu pastwiska do 5 t/ha (10 DJP/ha); sezon pastwiskowy : od 21 lipca do 15 października. Termin wykonania: stale w okresie obowiązywania PZO.	Siedliska obejmujące działki ewidencyjne zlokalizowane w dolinie madowej, będące trwałymi użytkami zielonymi - załącznik nr 7	Właściciele i zarządcy gruntów
Nr	Uzupełnienie stanu wiedzy o przedmiocie ochrony			
A154	14	Inwentaryzacja przyrodnicza. Przeprowadzenie inwentaryzacji lęgowych samic. Liczenie wczesne powinno odbyć się między 25 kwietnia a 25 maja, a liczenie późne między 26 maja a 25 czerwca. Termin wykonania: jednorazowo w okresie obowiązywania PZO.	Siedliska obejmujące działki ewidencyjne zlokalizowane w dolinie madowej - załącznik nr 7	RDOŚ w Białymstoku
A154	Nr	Działania związane z utrzymaniem lub modyfikacją metod		

Dubelt <i>Gallinago media</i>	gospodarowania			
	15	<p>Działanie obligatoryjne.</p> <p>Zachowanie siedlisk gatunku położonych na trwałych użytkach zielonych.</p> <p>Utrzymanie ekstensywnego sposobu użytkowania pastwisk i łąk poprzez użytkowanie kośne, pastwiskowe lub kośno-pastwiskowe.</p> <p>Termin wykonania: stale w okresie obowiązywania PZO.</p>	<p>Siedliska obejmujące działki ewidencyjne w załączniku nr 7, będące trwałymi użytkami zielonymi</p>	<p>Właściciele i zarządcy gruntów</p>
	Działania związane z ochroną czynną			
	16	<p>Działanie fakultatywne.</p> <p>Ochrona siedliska gatunku poprzez koszenie lub wypas.</p> <p>Coroczne koszenie od 1 sierpnia do 30 września, z usunięciem biomasy, z pozostawieniem nieszkodzonej 5-10% powierzchni, przy czym powinien być to inny fragment co roku.</p> <p>Wysokość koszenia 5-15 cm. Zakaz koszenia „do środka”</p> <p>W przypadku użytkowania kośno-pastwiskowego maksymalna obsada zwierząt wynosi 0,2 DJP/ha, w przypadku użytkowania pastwiskowego w okresie do dnia 20 lipca maksymalna obsada zwierząt wynosi 0,5 DJP/ha, a po 20 lipca obsada powinna być utrzymana na poziomie 0,5 - 1 DJP/ha. Zakaz stosowania jakichkolwiek zabiegów agrotechnicznych i pielęgnacyjnych w terminie od dnia 1 kwietnia do terminu pierwszego pokosu.</p> <p>Termin wykonania: corocznie w okresie obowiązywania PZO.</p>	<p>Siedliska obejmujące działki ewidencyjne w załączniku nr 7, będące trwałymi użytkami zielonymi</p>	<p>Właściciele i zarządcy gruntów</p>
A193	Nr	Działania związane z ochroną czynną		

Rybitwa rzeczna <i>Sterna hirundo</i>	17	Ochrona łągowisk. Ograniczenie presji rekreacyjnej w sezonie łągowym - zakaz wjazdu na pastwiska i łąki (nie dotyczy właścicieli i zarządców gruntu). Ustawienie tablic informacyjnych o ograniczeniu wjazdu. Termin wykonania: ograniczenie presji - stale w okresie obowiązywania PZO; ustawienie tablic - w ciągu 3 lat od ustanowienia PZO.	Siedliska obejmujące działki ewidencyjne w załączniku nr 7	RDOŚ w Białymstoku
	18	Ograniczanie drapieżnictwa. Redukcja populacji jenota i norki amerykańskiej (do 100%), ograniczenie populacji lisa, tchórza do poziomu nie zagrażającego łągom gatunku. Termin wykonania: stale w okresie obowiązywania PZO.	Siedliska obejmujące działki ewidencyjne w załączniku nr 7	Polski Związek Łowiecki, zwany dalej „PZŁ”
	19	Działanie fakultatywne. Przywrócenie wypasu w dolinie madowej. Wypas stały w systemie kwaterowym lub wolnym; wypas przy obsadzie nie przekraczającej 1 DJP/ha i obciążeniu pastwiska do 5 t/ha (10 DJP/ha); sezon pastwiskowy : od 21 lipca do 15 października. Termin wykonania: stale w okresie obowiązywania PZO.	Siedliska obejmujące działki ewidencyjne zlokalizowane na tarasie zalewowym, będące trwałymi użytkami zielonymi - załącznik nr 7	Właściciele i zarządcy gruntów
A195	Nr	Działania związane z ochroną czynną		
Rybitwa białoczelna <i>Sternula albifrons</i>	20	Ochrona łągowisk. Ograniczenie presji rekreacyjnej w sezonie łągowym - zakaz wjazdu na pastwiska i łąki (nie dotyczy właścicieli i zarządców gruntu). Ustawienie tablic informacyjnych o zakazie wjazdu. Termin wykonania: ograniczenie presji - stale w okresie obowiązywania PZO; ustawienie tablic - w ciągu 3 lat od ustanowienia PZO.	obejmujące działki ewidencyjne zlokalizowane na tarasie zalewowym - załącznik nr 7	RDOŚ w Białymstoku
	21	Ograniczenie drapieżnictwa. Redukcja populacji jenota i norki	Siedliska obejmujące	PZŁ

		amerykańskiej (nawet o 100%), ograniczenie populacji lisa, tchórza - do poziomu nie zagrażającego łęgom. Termin wykonania: stale w okresie obowiązywania PZO.	działki ewidencyjne zlokalizowane na tarasie zalewowym - załącznik nr 7	
	22	Działanie fakultatywne. Przywrócenie wypasu w dolinie madowej. Wypas stały w systemie kwaterowym lub wolnym; wypas przy obsadzie nie przekraczającej 1 DJP/ha i obciążeniu pastwiska do 5 t/ha (10 DJP/ha); sezon pastwiskowy: od 21 lipca do 15 października. Termin wykonania: stale w okresie obowiązywania PZO.	Siedliska obejmujące działki ewidencyjne zlokalizowane na tarasie zalewowym, będące trwałymi użytkami zielonymi - załącznik nr 7	Właściciele i zarządcy gruntów
	Nr	Uzupełnienie stanu wiedzy o przedmiocie ochrony		
	23	Inwentaryzacja przyrodnicza. Przeprowadzenie inwentaryzacji w sezonie łęgowym. Liczenie wczesne powinno odbyć się między 25 kwietnia a 25 maja, a liczenie późne między 26 maja a 25 czerwca. Termin wykonania: jednorazowo w okresie obowiązywania PZO.	Siedliska obejmujące działki ewidencyjne zlokalizowane na tarasie zalewowym - załącznik nr 7	RDOŚ w Białymstoku
A196	Nr	Działania związane z ochroną czynną		
Rybitwa białowąsa <i>Chlidonias hybryda-</i>	24	Ochrona łęgowisk. Ograniczenie presji rekreacyjnej w sezonie łęgowym - zakaz wjazdu na pastwiska i łąki (nie dotyczy właścicieli i zarządców gruntu). Ustawienie tablic informacyjnych o ograniczeniu wjazdu. Termin wykonania: ograniczenie presji - stale w okresie obowiązywania PZO; ustawienie tablic - w ciągu 3 lat od ustanowienia PZO.	Zbiorniki wodne w granicach obszaru Natura 2000	RDOŚ w Białymstoku
	Nr	Uzupełnienie stanu wiedzy o przedmiocie ochrony		

	25	Inwentaryzacja przyrodnicza. Przeprowadzenie inwentaryzacji w sezonie łągowym. Liczenie wczesne powinno odbyć się między 25 kwietnia a 25 maja, a liczenie późne między 26 maja a 25 czerwca. Termin wykonania: jednorazowo w okresie obowiązywania PZO.	Zbiorniki wodne w granicach obszaru Natura 2000	RDOŚ w Białymstoku
A197	Nr	Działania związane z ochroną czynną		
Rybitwa czarna <i>Chlidonias niger</i>	26	Ochrona łągowisk. Ograniczenie presji rekreacyjnej w sezonie łągowym - zakaz wjazdu na pastwiska i łąki (nie dotyczy właścicieli i zarządców gruntu). Ustawienie tablic informacyjnych o ograniczeniu wjazdu. Termin wykonania: ograniczenie presji - stale w okresie obowiązywania PZO; ustawienie tablic - w ciągu 3 lat od ustanowienia PZO.	Zbiorniki wodne w granicach obszaru Natura 2000 oraz działki ewidencyjne wskazane w załączniku nr 7	RDOŚ w Białymstoku
	27	Ocena wpływu inwestycji na siedlisko gatunku. Sprawdzenie legalności istniejących budynków i innych budowli na obszarze zlokalizowanym na tarasie zalewowym doliny Narwi. Termin wykonania: w pierwszym roku obowiązywania PZO.	Działki 66/8, 66/2 obr. ew. Grądy Woniecko	Powiatowy Inspektor Nadzoru Budowlanego w Łomży
A294	Nr	Działania związane z utrzymaniem lub modyfikacją metod gospodarowania		
Wodniczka <i>Acrocephalus paludicola</i>	28	Działanie obligatoryjne. Zachowanie siedlisk gatunku położonych na trwałych użytkach zielonych. Utrzymanie ekstensywnego sposobu użytkowania łąk poprzez użytkowanie kośne, pastwiskowe lub kośno-pastwiskowe. Termin wykonania: stale w okresie obowiązywania PZO.	Siedliska obejmujące działki ewidencyjne w załączniku nr 7, będące trwałymi użytkami zielonymi	Właściciele i zarządcy gruntów
		Działania związane z ochroną czynną		

29	<p>Działanie fakultatywne.</p> <p>Ochrona siedliska gatunku poprzez koszenie lub wypas.</p> <p>Coroczne koszenie od 1 sierpnia do 30 września, z usunięciem biomasy, z pozostawieniem nieskoszonej 30-50% powierzchni – inny fragment co roku.</p> <p>Wysokość koszenia 5-15 cm.</p> <p>Zakaz koszenia „do środka”</p> <p>W przypadku użytkowania kośno-pastwiskowego maksymalna obsada zwierząt wynosi 0,2 DJP/ha, w przypadku użytkowania pastwiskowego w okresie do dnia 20 lipca maksymalna obsada zwierząt wynosi 0,5 DJP/ha, a po 20 lipca obsada powinna być utrzymana na poziomie 0,5 - 1 DJP/ha.</p> <p>Dopuszcza się wykaszanie niedojądów wyłącznie w okresie sierpień – wrzesień;</p> <p>Dopuszczalne jest wypasanie przez cały rok koników polskich i koni huculskich;</p> <p>Termin rozpoczęcia wypasu na terenach zalewowych nie wcześniej niż dwa tygodnie po ustąpieniu wód;</p> <p>Dopuszcza się wapnowanie i ograniczone nawożenie azotem (do 60 kg/ha/rok), z wyłączeniem obszarów nawożonych przez namuły rzeczne</p> <p>Zakaz stosowania jakichkolwiek zabiegów agrotechnicznych i pielęgnacyjnych w terminie od dnia 1 kwietnia do terminu pierwszego pokosu.</p> <p>Termin wykonania: corocznie w okresie obowiązywania PZO.</p>	Siedliska obejmujące działki ewidencyjne w załączniku nr 7, będące trwałymi użytkami zielonymi	Właściciele i zarządcy gruntów
Nr	Uzupełnienie stanu wiedzy o przedmiocie ochrony		
30	<p>Wykonanie ekspertyzy.</p> <p>Opracowanie modelu gospodarowania wodą w obszarze, na istniejącym systemie rowów melioracyjnych, mającego na celu zapewnienie odpowiednich warunków</p>	Obszar Natura 2000 Bagno Wizna	WZMiUW w Białymstoku, RDOŚ w Białymstoku

		uwilgotnienia siedlisk dla przedmiotów ochrony (ptaków) i zabezpieczenie funkcjonowania rolnictwa na tym terenie. Termin wykonania: jednorazowo do 2016r.		
	Działania związane z ochroną czynną			
	31	Realizacja działań wynikających z ekspertyzy dotyczącej gospodarki wodnej. Wdrożenie projektu - odtworzenie systemu zastawek na sieci rowów melioracyjnych. Termin wykonania: po realizacji działania nr 30.	Obszar Natura 2000 Bagno Wizna	WZMiUW w Białymstoku, właściciele rowów melioracyjnych (podstawowych)
A307 Jarzębatka <i>Sylvia nisoria</i>		Nie przewiduje się działań ochronnych		
A338 Gąsiorek <i>Lanius collurio</i>		Nie przewiduje się działań ochronnych		
A055 Cyranka <i>Anas querquedula</i>	Nr	Działania związane z ochroną czynną		
	32	Ochrona łągowisk. Ograniczenie presji rekreacyjnej w sezonie łągowym - zakaz wjazdu na pastwiska i łąki (nie dotyczy właścicieli i zarządców gruntu). Ustawienie tablic informacyjnych o zakazie wjazdu. Termin wykonania: ograniczenie presji - stale w okresie obowiązywania PZO; ustawienie tablic - w ciągu 3 lat od ustanowienia PZO.	Siedliska obejmujące działki ewidencyjne w załączniku nr 7	RDOŚ w Białymstoku
	33	Ograniczanie drapieżnictwa. Redukcja populacji jenota i norki amerykańskiej (nawet o 100%), ograniczenie populacji lisa, tchórza, do poziomu nie zagrażającego łągom gatunku. Termin wykonania: stale w okresie obowiązywania PZO.	Siedliska obejmujące działki ewidencyjne w załączniku nr 7	PZŁ

	34	Działanie fakultatywne. Przywrócenie wypasu w dolinie madowej. Wypas stały w systemie kwaterowym; wypas przy obsadzie nie przekraczającej 1 DJP/ha i obciążeniu pastwiska do 5 t/ha (10 DJP/ha); sezon pastwiskowy : od 21 lipca do 15 października. Termin wykonania: stale w okresie obowiązywania PZO.	Siedliska obejmujące działki ewidencyjne zlokalizowane na tarasie zalewowym, będące trwałymi użytkami zielonymi - załącznik nr 7	Właściciele i zarządcy gruntów
	Nr	Uzupełnienie stanu wiedzy o przedmiocie ochrony		
	35	Inwentaryzacja przyrodnicza. Przeprowadzenie inwentaryzacji w sezonie lęgowym. Liczenie wczesne powinno odbyć się między 25 kwietnia a 25 maja, a liczenie późne między 26 maja a 25 czerwca. Termin wykonania: jednorazowo w okresie obowiązywania PZO.	Siedliska obejmujące działki ewidencyjne zlokalizowane na tarasie zalewowym - załącznik nr 7	RDOŚ w Białymstoku
A160 Kulik wielki <i>Numenius arquata</i>	Nr	Działania związane z utrzymaniem lub modyfikacją metod gospodarowania		
	36	Działanie obligatoryjne. Zachowanie siedlisk gatunku położonych na trwałych użytkach zielonych. Utrzymanie ekstensywnego sposobu użytkowania łąk (kośne, pastwiskowe lub kośno-pastwiskowe). Termin wykonania: stale w okresie obowiązywania PZO.	Siedliska obejmujące działki ewidencyjne w załączniku nr 7, będące trwałymi użytkami zielonymi	Właściciele i zarządcy gruntów
	Nr	Działania związane z ochroną czynną		
	37	Działanie fakultatywne. Ochrona siedliska gatunku poprzez koszenie lub wypas. Coroczne koszenie od 1 sierpnia do 30 września w sposób nieniszczący struktury roślinności i gleby, z usunięciem biomasy, z pozostawieniem nieskoszonej 5-10% powierzchni, przy czym powinien być to inny fragment co roku.	Siedliska obejmujące działki ewidencyjne w załączniku nr 7, będące trwałymi użytkami zielonymi	Właściciele i zarządcy gruntów

	<p>Wysokość koszenia 5-15 cm. Zakaz koszenia „do środka”</p> <p>W przypadku użytkowania kośno-pastwiskowego maksymalna obsada zwierząt wynosi 0,2 DJP/ha, w przypadku użytkowania pastwiskowego w okresie do dnia 20 lipca maksymalna obsada zwierząt wynosi 0,5 DJP/ha, a po 20 lipca obsada powinna być utrzymana na poziomie 0,5 - 1 DJP/ha.</p> <p>Zakaz stosowania jakichkolwiek zabiegów agrotechnicznych i pielęgnacyjnych w terminie od dnia 1 kwietnia do terminu pierwszego pokosu.</p> <p>Termin wykonania: corocznie w okresie obowiązywania PZO.</p>		
38	<p>Ochrona łągów.</p> <p>Ograniczenie presji rekreacyjnej w sezonie łągowym - zakaz wjazdu na pastwiska i łąki (nie dotyczy właścicieli i zarządców gruntu). Ustawienie tablic informacyjnych o ograniczeniu wjazdu.</p> <p>Termin wykonania: ograniczenie presji - stale w okresie obowiązywania PZO; ustawienie tablic - w ciągu 3 lat od ustanowienia PZO</p>	Siedliska obejmujące działki ewidencyjne zlokalizowane na tarasie zalewowym - załącznik nr 7	RDOŚ w Białymstoku
Nr	Uzupełnienie stanu wiedzy o przedmiocie ochrony		
39	<p>Wykonanie ekspertyzy.</p> <p>Opracowanie modelu gospodarowania wodą w obszarze, na istniejącym systemie rowów melioracyjnych, mającego na celu zapewnienie odpowiednich warunków uwilgotnienia siedlisk dla przedmiotów ochrony (ptaków) i zabezpieczenie funkcjonowania rolnictwa na tym terenie (łąk kośnych).</p> <p>Termin wykonania: jednorazowo w ciągu 3 lat od ustanowienia PZO.</p>	Obszar Natura 2000 Bagno Wizna	WZMiUW w Białymstoku, RDOŚ w Białymstoku
Nr	Działania związane z ochroną czynną		

	40	Realizacja działań wynikających z ekspertyzy dotyczącej gospodarki wodnej. Wdrożenie projektu - odtworzenie systemu zastawek na sieci rowów melioracyjnych. Termin wykonania: po realizacji działania nr 39.	Obszar Natura 2000 Bagno Wizna	WZMiUW w Białymstoku, właściciele rowów melioracyjnych (podstawowych)
	Nr	Uzupełnienie stanu wiedzy o przedmiocie ochrony		
	41	Inwentaryzacja przyrodnicza. Przeprowadzenie inwentaryzacji w sezonie lęgowym. Liczenie wczesne powinno odbyć się między 25 kwietnia a 25 maja, a liczenie późne między 26 maja a 25 czerwca. Termin wykonania: jednorazowo w okresie obowiązywania PZO.	Obszar Natura 2000 Bagno Wizna	RDOŚ w Białymstoku
A198	Nr	Uzupełnienie stanu wiedzy o przedmiocie ochrony		
Rybitwa białoskrzydła <i>Chlidonias leucopterus</i>	42	Wykonanie ekspertyzy. Opracowanie modelu gospodarowania wodą w obszarze, na istniejącym systemie rowów melioracyjnych, mającego na celu zapewnienie odpowiednich warunków uwilgotnienia siedlisk dla przedmiotów ochrony (ptaków) i zabezpieczenie funkcjonowania rolnictwa na tym terenie (łąk kośnych). Termin wykonania: jednorazowo w ciągu 3 lat od ustanowienia PZO.	Obszar Natura 2000 Bagno Wizna	WZMiUW w Białymstoku, RDOŚ w Białymstoku
	Działania związane z ochroną czynną			
	43	Realizacja działań wynikających z ekspertyzy dotyczącej gospodarki wodnej. Wdrożenie projektu - odtworzenie systemu zastawek na sieci rowów melioracyjnych. Termin wykonania: po realizacji działania nr 42.	Obszar Natura 2000 Bagno Wizna	WZMiUW w Białymstoku, właściciele rowów melioracyjnych (podstawowych)

	44	Ograniczanie drapieżnictwa. Redukcja populacji jenota i norki amerykańskiej (nawet o 100%), ograniczenie populacji lisa, do poziomu nie zagrażającego łęgom. Termin wykonania: stale w okresie obowiązywania PZO.	Siedliska obejmujące działki ewidencyjne w załączniku nr 7	PZŁ
--	----	---	--	-----

Załącznik Nr 6 do zarządzenia Nr 26/2013
Regionalnego Dyrektora Ochrony Środowiska w Białymstoku
z dnia 18 grudnia 2013 r.

Działania dotyczące monitoringu stanu przedmiotów ochrony oraz ich lokalizacja

Działania dotyczące monitoringu stanu przedmiotów ochrony

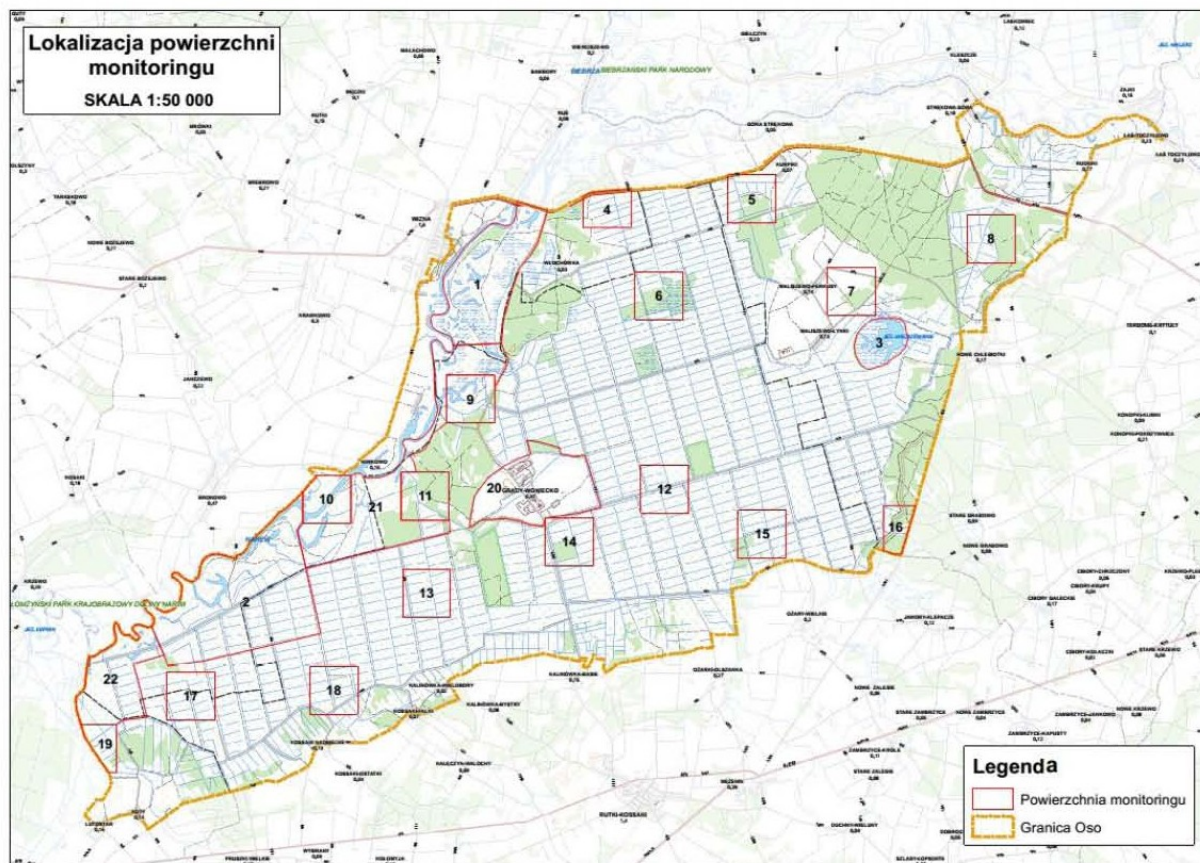
Przedmiot ochrony	Parametr	Wskaźnik	Zakres prac monitoringowych	Terminy częstotliwość	Miejsce	Podmiot odpowiedzialny
A084 Biotniak łąkowy <i>Circus pygargus</i>	Parametr populacji	Wskaźnik liczebności gatunku w roku t. Wskaźnik rozpowszechnienia gatunku w roku t	Przeprowadzić badania zgodnie z metodyką PMŚ.	Raz na 2 lata. Dwie kontrole w pierwszej dekadzie czerwca.	Obszar Natura 2000 ze szczególnym uwzględnieniem pól nr 2 i 20	Regionalny Dyrektor Ochrony Środowiska w Białymstoku, zwany dalej „RDOŚ w Białymstoku”
	Parametr siedliska gatunku	_____				
A119 Kropiatka <i>Porzana porzana</i>	Parametr populacji	Wskaźnik liczebności gatunku w roku t. Wskaźnik rozpowszechnienia gatunku w roku t	Przeprowadzić badania zgodnie z metodyką PMŚ.	Raz na 2 lata. Liczenie wczesne powinno odbyć się między 25 kwietnia a 25 maja, a liczenie późne między 26 maja a 25 czerwca	Poła nr: 1, 2, 10	RDOŚ w Białymstoku
	Parametr siedliska gatunku	_____				
A122 Derkacz <i>Crex crex</i>	Parametr populacji	Wskaźnik liczebności gatunku w roku t. Wskaźnik rozpowszechnienia gatunku w roku t	Przeprowadzić badania zgodnie z metodyką PMŚ.	Raz na 3 lata. Jedna kontrola nocna i jedna dzienna, na przełomie maja i czerwca	Poła nr: 4 - 19	RDOŚ w Białymstoku
	Parametr siedliska gatunku	_____				
151 Battalion <i>Philomachus pugnax</i> (populacja lęgowa)	Parametr populacji	Wskaźnik liczebności gatunku w roku t. Wskaźnik rozpowszechnienia gatunku w roku t	Przeprowadzić badania zgodnie z metodyką PMŚ.	Co 2 lata w tarasie zalewowym. Pierwsza kontrola w drugiej połowie maja, druga – w pierwszej połowie czerwca, z odstępem ok. 10-cio dniowym.	Poła nr: 1	RDOŚ w Białymstoku

	Parametr siedliska gatunku	_____				
A154 Dubelt <i>Gallinago media</i>	Parametr populacji	Wskaźnik liczebności gatunku w roku t. Wskaźnik rozpo wszechnienia ga tunku w roku t	Przeprowadzić badania zgodnie z metodyką PMŚ.	Raz w roku. Dwie kontrole w sezonie, w połowie maja i na przełomie maja i czerwca, odstęp między kontrolami nie mniejszy niż 10 dni.	Pola nr: 22, 1, 2, 21 plus powierzchnia objęta PMŚ	RDOŚ w Białymstoku
	Parametr siedliska gatunku	_____				
A193 Rybitwa rzeczna <i>Sterna hirundo</i>	Parametr populacji	Wskaźnik liczebności gatunku w roku t. Wskaźnik rozpo wszechnienia ga tunku w roku t	Przeprowadzić badania zgodnie z metodyką PMŚ.	Raz w roku. Jedna kontrola w pierwszej dekadzie czerwca.	Pola nr: 1, 2, 21, 3	RDOŚ w Białymstoku
	Parametr siedliska gatunku	_____				
A195 Rybitwa białoczelna <i>Sternula albifrons</i>	Parametr populacji	Wskaźnik liczebności gatunku w roku t. Wskaźnik rozpo wszechnienia ga tunku w roku t	Przeprowadzić badania zgodnie z metodyką PMŚ.	Raz w roku. Jedna kontrola w pierwszej dekadzie czerwca.	Pola nr: 1, 2, 21, 3	RDOŚ w Białymstoku
	Parametr siedliska gatunku	_____				
A196 Rybitwa białowąsa <i>Chlidonias hybrida</i>	Parametr populacji	_____	Przeprowadzić badania zgodnie z metodyką PMŚ.	Raz w roku. Jedna kontrola w pierwszej dekadzie czerwca.	Pola nr: 1, 2, 21, 3	RDOŚ w Białymstoku
	Parametr siedliska gatunku	_____				
A197 Rybitwa czarna <i>Chlidonias niger</i>	Parametr populacji	Wskaźnik liczebności gatunku w roku t. Wskaźnik rozpowszechnie nia gatunku w roku t	Przeprowadzić badania zgodnie z metodyką PMŚ.	Raz w roku. Jedna kontrola w pierwszej dekadzie czerwca.	Pola nr: 1, 2, 21, 3	RDOŚ w Białymstoku
	Parametr siedliska gatunku	_____				
A294 Wodniczka <i>Acrocephalus paludicola</i>	Parametr populacji	Wskaźnik liczebności gatunku w roku t. Wskaźnik rozpowszechnie nia gatunku w roku t	Przeprowadzić badania zgodnie z metodyką PMŚ.	Co 2 lata, między 20 maja a 10 czerwca, oraz między 20 czerwca i 10 lipca, z przerwą między	Pola nr: 2	RDOŚ w Białymstoku

	Parametr siedliska gatunku	_____		kontrolami min. 2 tygodnie. Początek kontroli na 1- 1,5 godziny przed zachodem słońca, koniec – godzinę po zachodzie.		
A307 Jarzębatka <i>Sylvia nisoria</i>	Parametr populacji	Wskaźnik liczebności gatunku w roku t. Wskaźnik rozpowszechnienia gatunku w roku t	Przeprowadzić badania zgodnie z metodyką PMŚ.	Raz na 3 lata. Jedna kontrola nocna i jedna dzienna, na przełomie maja i czerwca.	Pola nr: 4-19	RDOŚ w Białymstoku
	Parametr siedliska gatunku	_____				
A338 Gąsiorek <i>Lanius collurio</i>	Parametr populacji	Wskaźnik liczebności gatunku w roku t. Wskaźnik rozpowszechnienia gatunku w roku t	Przeprowadzić badania zgodnie z metodyką PMŚ.	Raz na 3 lata. Jedna kontrola nocna i jedna dzienna, na przełomie maja i czerwca.	Pola nr: 4-19	RDOŚ w Białymstoku
	Parametr siedliska gatunku	_____				
A055 Cyranka <i>Anas querquedula</i>	Parametr populacji	Wskaźnik liczebności gatunku w roku t. Wskaźnik rozpowszechnienia gatunku w roku t	Przeprowadzić badania zgodnie z metodyką PMŚ. Wyznaczenie 1-2 powierzchni w tarasie zalewowym i potencjalnych miejscach poza nim (zalewiska, Jezioro Maliszewskie).	Raz na 2 lata. Kontrola w drugiej dekadzie maja w godzinach porannych.	Pola nr: 2, 3, 1, 9, 10, 21	RDOŚ w Białymstoku
	Parametr siedliska gatunku	_____				
A160 Kulik wielki <i>Numenius arquata</i>	Parametr populacji	Wskaźnik liczebności gatunku w roku t. Wskaźnik rozpowszechnienia gatunku w roku t	Przeprowadzić badania zgodnie z metodyką PMŚ.	Raz na 2 lata, w drugiej dekadzie kwietnia i pierwszej dekadzie maja.	Obszar występowania gatunku - załącznik nr 7	RDOŚ w Białymstoku
	Parametr siedliska gatunku	_____				

A198 Rybitwa białoskrzydła <i>Chlidonias leucopterus</i>	Parametr populacji	Wskaźnik liczebności gatunku w roku t. Wskaźnik rozpowszechnienia gatunku w roku t	Przeprowadzić badania zgodnie z metodyką PMŚ.	Raz w roku. Jedna kontrola w pierwszej dekadzie czerwca.	Pola nr: 1, 2, 21, 3	RDOŚ w Białymstoku
	Parametr siedliska gatunku	_____				

Lokalizacja działań dotyczących monitoringu stanu przedmiotów ochrony



Załącznik Nr 7 do zarządzenia Nr 26/2013
Regionalnego Dyrektora Ochrony Środowiska w Białymstoku
z dnia 18 grudnia 2013 r.

Lokalizacja działań ochronnych w formie zestawienia działek ewidencyjnych.

A084 Błotniak łąkowy *Circus pygargus*

(Działania ochronne nr: **1, 2, 4**)

gm. Rutki

obr. ew. Grądy Woniecko

dz.ew. 103, 107/116, 107/117, 107/118, 107/119, 107/120, 107/121, 107/122, 107/123, 107/124, 107/125, 107/143, 107/174, 107/175, 107/176, 107/177, 107/178, 107/179, 107/180, 107/181, 107/182, 107/183, 107/184, 107/185, 107/186, 107/187, 107/188, 107/189, 107/190, 107/192, 107/193, 107/200, 107/201, 107/240, 107/244, 107/247, 107/258, 107/259, 107/260, 107/261, 107/262, 107/266, 107/271, 107/272, 107/285, 107/286, 107/287, 107/288, 107/291, 107/292, 107/82, 110, 1115, 1116, 1117, 1118, 1119, 1121, 1122/2, 1123, 165, 169, 216, 500, 511, 512, 513, 514, 515, 52, 520, 521, 522, 523, 524, 525, 531, 532, 533, 534, 535, 536, 537, 538, 547, 548, 549, 620, 628, 75/6, 75/1, 75/2, 75/3, 75/4, 79/10, 79/100, 79/101, 79/102, 79/103, 79/104, 79/105, 79/106, 79/107, 79/108, 79/109, 79/11, 79/110, 79/12, 79/13, 79/137, 79/138, 79/139, 79/14, 79/140, 79/141, 79/142, 79/143, 79/144, 79/145, 79/146, 79/147, 79/148, 79/149, 79/15, 79/150, 79/151, 79/152, 79/153, 79/154, 79/155, 79/156, 79/157, 79/158, 79/159, 79/16, 79/160, 79/161, 79/162, 79/163, 79/164, 79/17, 79/18, 79/187, 79/188, 79/189, 79/19, 79/190, 79/191, 79/192, 79/193, 79/194, 79/195, 79/196, 79/197, 79/198, 79/199, 79/20, 79/200, 79/201, 79/202, 79/203, 79/204, 79/205, 79/206, 79/207, 79/208, 79/209, 79/21, 79/210, 79/211, 79/212, 79/213, 79/214, 79/215, 79/216, 79/217, 79/218, 79/22, 79/221, 79/227, 79/228, 79/229, 79/23, 79/230, 79/231, 79/232, 79/233, 79/234, 79/235, 79/236, 79/237, 79/238, 79/239, 79/24, 79/240, 79/241, 79/242, 79/243, 79/244, 79/245, 79/246, 79/25, 79/254, 79/255, 79/256, 79/257, 79/258, 79/259, 79/26, 79/260, 79/261, 79/262, 79/263, 79/264, 79/265, 79/266, 79/267, 79/268, 79/269, 79/27, 79/270, 79/271, 79/272, 79/273, 79/274, 79/275, 79/276, 79/277, 79/278, 79/28, 79/280, 79/284, 79/29, 79/298, 79/299, 79/3, 79/30, 79/304, 79/31, 79/319, 79/32, 79/320, 79/321, 79/324, 79/4, 79/45, 79/46, 79/47, 79/48, 79/49, 79/5, 79/50, 79/51, 79/52, 79/53, 79/54, 79/55, 79/56, 79/57, 79/58, 79/6, 79/7, 79/8, 79/9, 79/93, 79/94, 79/95, 79/96, 79/97, 79/98, 79/99, 86/3, 94, 956/1, 96/5, 97, 99/7, 99/8.

gm. Zawady

obr. ew. Maliszewo Łynki

dz.ew. 256, 257, 258, 259, 260, 261, 262, 263, 264, 265, 266, 290, 291, 292, 293, 294, 295, 296, 297, 298, 299, 300/1, 300/2, 301, 302, 303, 304, 305, 306, 307, 308, 309, 311, 312, 313, 315, 316, 317, 664, 665.

obr. ew. Maliszewo Perkusy

dz.ew. 156, 166.

A119 Kropiatka *Porzana porzana*(Działania ochronne nr: **5,6**)

gm. Rutki

obr. ew. Grądy Woniecko

dz.ew. 1010, 215, 3/24, 3/8, 3/9, 57, 58/17, 58/21, 58/23, 58/7, 951/4.

gm. Wizna

obr. ew. Bronowo Łąki

dz.ew. 1, 1169, 117, 1170, 118, 119, 120, 121, 122, 123, 124, 1247, 125, 126, 127, 128, 129, 130, 131, 132, 133, 134, 135, 136, 137, 138, 139, 140, 141, 147, 18, 182, 20, 21, 41, 58, 60, 62, 63/1, 63/2, 64/1, 64/2, 65/1, 65/2, 66, 67, 68, 840, 841, 842, 843, 844, 845, 846, 847, 889, 890, 891, 892, 943, 944, 945, 946, 947, 948, 949, 950, 951, 952, 953, 954, 955.

obr. ew. Włochówka

dz.ew. 25, 26.

A122 Derkacz *Crex crex*(Działania ochronne nr: **7, 8**)

gm. Rutki

obr. ew. Grądy Woniecko

dz.ew. 10/2, 10/3, 10/4, 1002, 1003, 1004, 1005, 1006, 1007, 1008, 1009, 1010, 1011, 1012, 1014/1, 1014/2, 1014/3, 1014/4, 1014/5, 1014/6, 1014/7, 1015, 1016, 1017, 1018, 1019, 1020, 1021, 1022, 1023, 1024, 1025, 1026, 1027, 1028, 1029, 1030, 1031/1, 1031/2, 1031/3, 1031/4, 1031/5, 1031/6, 1031/7, 1031/8, 1032, 1033, 1034, 1035, 1036, 1037, 1038, 1039, 1040, 1043, 1044, 1045, 1046, 1047, 1048, 1058, 1059, 1061, 1062, 1064, 1065, 1066, 1067, 107/140, 107/141, 107/142, 107/244, 107/266, 107/280, 107/286, 107/287, 107/288, 107/62, 1072, 1073, 1074, 1075, 1081, 1082, 1083, 1084, 1085, 1086, 1087, 1088, 1089, 109/6, 1091, 1092, 1093, 1094, 1095, 1096, 1097, 1098, 1099, 1100, 1101, 1102, 1103, 1104, 1105, 1106, 1107, 1108, 1109, 111, 1110, 1111/1, 1111/2, 1112, 1113, 1114, 1123, 1124, 1125, 1126, 1128, 1129, 113, 1133, 1134, 1135, 1136, 1137, 1138, 114, 115, 116/3, 116/4, 116/5, 118/4, 119/2, 120/17, 120/18, 120/7, 121/10, 121/11, 122/10, 122/11, 122/13, 122/14, 122/15, 122/16, 122/19, 122/20, 122/22, 122/23, 122/24, 122/25, 123, 124/10, 124/11, 124/12, 124/14, 124/3, 124/4, 124/5, 124/6, 124/9, 125/1, 125/10, 125/11, 125/2, 125/6, 125/7, 125/8, 125/9, 126/1, 126/10, 126/11, 126/13, 126/14, 126/18, 126/19, 126/2, 126/20, 126/21, 126/22, 126/23, 126/6, 126/7, 126/8, 126/9, 127, 128, 129, 130, 133, 134/1, 134/2, 134/3, 134/4, 134/5, 142/1, 142/10, 142/11, 142/2, 142/3, 142/8, 142/9, 144/17, 144/18, 144/20, 144/23, 144/24, 144/25, 144/26, 144/27, 144/28, 144/30, 144/31, 15/1, 15/2, 15/3, 15/4, 151, 154/15, 154/16, 154/17, 155/1, 155/3, 155/4, 155/5, 156/15, 156/16, 156/17, 156/18, 157/1, 157/3, 16/4, 163/15, 164, 165, 166, 167/12, 167/13, 168, 170/1, 172, 173, 175, 176, 178, 179/12, 179/13, 179/2, 181/1, 181/2, 181/3, 181/4, 181/5, 181/6, 181/7, 181/8, 181/9, 182, 185/10, 185/12, 185/14, 185/16, 185/2, 185/4, 185/6, 185/8, 186, 187/8, 189/2, 189/4, 189/6, 189/8, 19/1, 190, 191, 192, 193, 198, 199/1, 199/2, 199/3, 199/4, 199/6, 199/7, 20/18, 20/19, 20/20, 20/21, 20/22, 200, 201/8, 203/10, 203/12, 203/14, 203/2, 203/4, 203/6, 203/8, 204, 205/12, 205/20, 206/3, 207/18, 207/20, 207/21, 208, 209/11, 21, 212/1, 212/2, 212/5, 213/1, 213/2, 213/3, 213/5, 217, 228/1, 228/2, 229/1, 23, 230/1, 231/1, 234, 235, 236, 237, 238/1, 24/2, 240,

241, 242, 243, 244, 245, 246, 247, 248, 249, 25/13, 25/14, 25/15, 25/16, 25/17, 25/18, 25/19, 25/20, 25/22, 25/23, 25/24, 25/25, 25/5, 250, 251, 252, 254, 26, 27, 3/21, 3/22, 3/23, 3/26, 3/27, 3/28, 3/29, 3/30, 3/31, 3/32, 3/33, 3/34, 3/35, 32, 34, 35, 38/1, 4/3, 40, 42/20, 42/21, 42/22, 42/23, 42/24, 42/25, 42/26, 42/27, 42/28, 42/29, 42/30, 42/31, 42/33, 424, 425, 426, 427, 428, 429, 430, 431, 432, 433, 434, 435, 436, 437, 438, 439, 440, 441, 442, 443, 444, 445, 446, 447, 448, 449, 45/21, 45/22, 45/23, 45/24, 45/25, 45/26, 45/27, 45/28, 45/30, 450, 451, 452, 453, 454, 455, 456, 457, 458, 459, 460, 461, 462, 463, 464, 465, 466, 467, 468, 469, 470, 471, 472, 473, 474, 475, 476, 477, 478, 479/1, 479/2, 480, 481, 482, 483, 484, 485, 486, 487, 488, 489, 490, 491, 492, 493, 494, 495, 496, 497, 498, 499, 5/10, 5/11, 5/12, 5/13, 5/14, 5/15, 5/16, 5/17, 5/18, 5/19, 5/20, 5/21, 5/22, 5/26, 5/27, 5/9, 500, 501, 502, 503, 504, 505, 506, 507, 508, 509, 51/1, 51/2, 51/3, 510, 511, 512, 513, 514, 515, 516, 517, 518, 519, 52, 520, 521, 522, 523, 524, 525, 526, 527, 528, 529, 53, 530, 531, 532, 533, 534, 535, 536, 537, 538, 539, 54, 540, 541, 542, 543, 544, 545, 546, 547, 548, 549, 55, 550, 551, 552, 553, 554, 555, 556, 557, 558, 559, 56, 560, 561, 562, 563, 564, 565, 566, 567, 568, 569, 57, 570, 571, 572, 573, 574, 575, 576, 577, 578, 579, 58/10, 58/11, 58/12, 58/13, 58/14, 58/15, 58/18, 58/19, 58/20, 58/21, 58/23, 580, 581, 582, 583, 584, 585, 586, 587, 588, 589, 59, 590, 591, 592, 593, 594, 595, 596, 597, 598, 599, 6/10, 6/12, 6/13, 6/14, 6/15, 6/16, 6/17, 6/5, 6/6, 6/7, 6/8, 6/9, 60/1, 60/2, 60/3, 60/4, 60/5, 60/6, 60/7, 602, 603, 604, 605, 606, 607, 608, 61/1, 61/2, 61/3, 61/4, 61/5, 61/6, 61/7, 62/1, 62/2, 62/3, 62/4, 62/5, 62/6, 62/7, 620, 622, 626, 627, 628, 629, 63, 631, 632, 633, 634, 635, 636, 637, 638, 639, 640, 641, 642, 643, 644/1, 644/2, 645, 646, 647, 648, 649, 650, 651, 652, 653, 654, 655, 656, 657, 659, 660, 661, 662, 663, 664, 665, 666, 667, 668, 669/1, 669/2, 670, 671/1, 671/2, 672, 674/2, 674/3, 674/4, 675, 677/1, 677/2, 678, 679, 680, 696, 697, 698, 699, 7/10, 7/12, 7/13, 7/14, 7/15, 7/16, 7/5, 7/6, 7/7, 7/8, 7/9, 700, 701, 702, 703, 704/1, 704/2, 705, 706, 707, 708, 709, 710, 711, 712, 713, 714, 715, 718, 719, 720, 721, 722, 734, 735, 736, 739, 740, 741, 742, 743, 744, 745/1, 745/2, 745/3, 745/4, 745/5, 745/6, 745/7, 745/8, 747, 748, 749, 75/4, 75/6, 750, 751, 752, 753, 754, 755, 756, 757/1, 757/2, 757/3, 757/4, 757/5, 757/6, 757/7, 757/8, 758, 761, 762, 763, 764, 765, 766, 767, 768, 769, 770, 771, 772, 773, 775/1, 775/2, 775/3, 775/4, 775/5, 775/6, 775/7, 776, 778, 779, 780, 781, 782, 783, 784/1, 784/2, 784/3, 784/4, 784/5, 784/6, 784/7, 785, 786/1, 786/2, 787, 788, 79/158, 79/159, 79/160, 79/161, 79/162, 79/163, 79/164, 79/324, 790, 791, 792, 793, 794, 795, 796, 797, 798, 799, 8/2, 8/3, 800, 801, 802/1, 802/2, 803, 804, 805, 807, 808, 809, 81/3, 81/4, 81/5, 810, 811, 812, 813, 814, 815, 816, 817, 818, 819, 82/3, 82/4, 82/5, 821, 822, 824, 825, 827/1, 827/2, 827/3, 828, 829, 830, 831, 833, 834, 835, 836, 837/1, 837/2, 838, 839, 84, 841, 843, 844, 845, 846, 847, 848, 849/1, 849/2, 85/5, 85/6, 85/7, 85/8, 85/9, 850, 853, 854, 855, 857/2, 857/3, 857/4, 857/5, 858, 859, 860, 861, 862, 867, 868, 869, 87/1, 87/15, 87/17, 87/18, 87/19, 87/22, 87/23, 870, 875, 876, 877, 878, 88/6, 885, 886, 887, 888, 889, 89, 890, 891, 892, 893, 894, 895, 896, 897, 898, 899, 9, 90/1, 900, 902, 903, 904, 905, 906, 91, 911, 92/1, 92/2, 927/2, 927/3, 927/4, 929, 93/17, 93/18, 93/19, 93/20, 93/21, 93/7, 93/8, 930, 931, 934, 935, 939, 94, 940/1, 940/2, 940/3, 940/4, 942, 943, 945, 95, 950, 951/1, 951/10, 951/11, 951/2, 951/3, 951/4, 951/5, 951/6, 951/7, 951/8, 951/9, 952, 953, 954, 955, 956/1, 956/10, 956/11, 956/12, 956/2, 956/3, 956/4, 956/5, 956/6, 956/7, 956/8, 956/9, 957, 958, 959, 96/1, 96/2, 96/4, 96/5, 960, 961, 962, 963, 964, 965, 967, 968, 969, 97, 970, 971, 972, 976, 977/1, 977/2, 977/3, 977/4, 981, 982, 983, 99/7, 99/8, 992, 993, 996.

obr. ew. Kalinówka Basie

dz.ew. 1, 124, 125, 126, 127, 128, 129/1, 130, 131/1, 131/2, 132/1, 132/2, 3, 4, 5, 57, 58, 60, 62/5.

obr. ew. Kalinówka Bystry

dz.ew. 1, 10, 11, 124, 13, 14, 15, 16, 17, 18, 19, 20, 21, 22/1, 22/2, 23, 24/1, 24/2, 26, 27, 28, 29, 30, 31, 32, 33, 34/1, 34/2, 35/1, 35/2, 36, 37, 38, 39, 4/1, 4/2, 4/3, 40, 41, 42, 43, 44, 46, 5, 6/1, 6/2, 7, 8/1, 8/2, 9.

obr. ew. Kalinówka Wielobory

dz.ew. 10, 11, 12, 13, 14, 15, 16, 17, 18, 19, 20, 21, 22, 23, 24, 25, 26, 27, 28, 29, 30, 31/1, 31/2, 32, 34, 35, 36, 37, 38, 4, 40, 5, 52, 55, 57, 58, 59, 6, 7, 8, 9/1, 9/2.

obr. ew. Konopki Leśne

dz.ew. 205, 206, 207, 208, 209, 210, 211, 212, 213, 214, 215, 216, 217, 218, 219, 220, 221, 222, 223, 224, 225, 226, 227, 228, 229, 230, 231, 232, 233, 234, 235, 236/1, 236/2, 237, 238, 239, 240, 241, 242, 243, 245, 246, 257, 258, 259, 260, 261, 268, 269, 270, 271, 272, 273, 274, 275, 304.

obr. ew. Kossaki Falki

dz.ew. 1, 101, 102, 103/1, 103/2, 104, 105, 106, 107, 108, 109, 110, 111, 112, 114, 115, 116, 117, 118, 12, 120, 121, 122, 124, 125, 126, 127, 128, 13, 130, 132, 133, 134, 135, 136, 184, 186, 189, 190, 191, 192, 197, 198, 199, 209, 23, 24, 25, 26, 27, 28, 29, 30, 31, 32, 33/1, 33/2, 34, 35, 36/1, 36/2, 37, 38, 39, 40, 41, 42/1, 42/2, 43, 44, 45, 46/1, 46/2, 47, 48, 49, 50, 51, 52, 53/1, 53/2, 54.

obr. ew. Kossaki Nadbielne

dz.ew. 1, 100, 101, 102, 103, 110, 111, 112, 113, 14, 16, 160, 161, 164, 165, 166, 167, 169, 17, 177, 18, 181/1, 181/2, 182, 187, 19, 192/2, 194, 195, 197/1, 197/2, 198, 199, 2, 20, 200/2, 200/3, 200/4, 201/1, 201/2, 202, 206, 207, 208, 209, 21, 22, 222, 23, 231/1, 231/2, 232/1, 232/2, 233/1, 233/2, 234, 235, 236, 237, 238, 24, 240, 241, 242, 243, 244, 245, 246, 247, 248, 249, 250, 252, 253/1, 253/2, 254/1, 254/2, 255, 256, 257, 258, 259, 260, 266, 28, 30, 31, 32, 33, 34/1, 34/2, 35/1, 35/2, 36, 37, 38, 39/1, 39/2, 4, 40, 41, 42/1, 45, 46, 48, 49/1, 49/2, 49/3, 5, 50, 51, 52, 53, 54, 55, 56/1, 56/2, 56/3, 57, 58, 59, 6, 60, 61, 62, 63, 64, 65/1, 65/2, 65, 66, 7, 71, 72, 73, 74, 75, 76, 77/1, 77/2, 77, 78, 79/2, 79/3, 79, 80, 81, 82, 83, 84, 86, 87, 88, 89/1, 89/2, 97, 98, 99.

obr. ew. Ożarki Olszanka

dz.ew. 1001, 1002, 1003, 1004, 1005/1, 1005/2, 1006, 1007, 1008, 1009, 1010, 1011, 1012, 1013, 1014, 1015, 1016/1, 1016/2, 1017/1, 1017/2, 1017/3, 1018/1, 1018/2, 1019, 1020, 1021, 1022, 1023, 1024, 1025, 1026, 1027, 1031, 1032, 1033, 1034, 1035/1, 1038, 1053, 1054, 1055, 1056, 1083, 1084/1, 1084/2, 1085, 1099, 1100, 1101, 1102, 1103, 1104, 1105, 1208/1, 1208/2, 1208/3, 1297, 401, 402, 403, 404, 405, 406, 407, 408, 409, 410/1, 410/2, 418, 427/1, 428, 987.

obr. ew. Ożary Wielkie

dz.ew. 1001, 1002, 1003, 1004, 1005, 1006, 1036/2, 1037, 1038, 1039/1, 1039/2, 1040, 1041, 1042, 1043, 1044, 1045, 1048, 1049, 1050, 1051, 1052, 1058, 1059, 1060/2, 1061, 1062, 1063, 1064, 1065, 1066, 1067, 1068, 1071, 1072, 1073, 1074/5, 1074/6, 1075/1, 1075/2, 1076, 1077, 1078, 1079, 1080, 1081, 1082, 1084/2, 1085/1, 1085/2, 1086, 1087/1, 1087/2, 1088/1, 1088/2, 1089, 1090, 1095, 1096, 1097, 1098, 1099, 1100, 1101, 1102, 1103, 1104, 1105, 1106, 1107, 1108, 1109, 1110, 1111, 1113, 1114, 1115, 1116, 1117, 1121/1, 1156, 1158, 1171, 1184, 1200/1, 1201, 1208/1, 1246, 1247, 2030, 2031, 2032/1, 2032/2, 2033, 2034, 2035, 2036/1, 2036/2, 2037/1, 2038/1, 2082, 2083, 2084, 2085, 2086/1, 2086/2, 2087, 2088, 2089, 2090, 2091, 2092, 2094/1, 2094/2, 2095/1, 2095/2, 2096/1, 2096/2, 2097/1, 2097/2, 2098, 2099, 2100, 2101, 2102, 2103, 2104, 2105/2, 2106, 2107, 2108, 2109, 2110, 2111, 2112, 2115, 2116, 2117, 2118, 2119/2, 2120, 2121, 2122/1, 2122/2, 2123, 2124, 2125, 2126, 2127, 2128, 2129, 2130, 2131/1, 2131/2, 2132, 2133, 2134, 2135, 2136, 2137, 2138, 2139/1, 2139/2, 2139/3, 2139/4, 2139/5, 2140, 2141, 2142, 2143, 2144, 2145, 2146/2, 2146/3, 2146/5, 2146/6,

2146/7, 2146/8, 2147/1, 2147/2, 2148, 2149/1, 2149/2, 2150, 2151, 2152, 2153, 2154, 2155, 2156, 2157, 2158, 2159, 2160/1, 2160/2, 2161, 2162/1, 2162/2, 2163, 2164, 2165, 2166, 2167, 2168, 2169, 2170, 2171, 2172, 2173, 2174, 2175, 2176, 2177, 2178, 2179, 2180, 2181, 2186, 2187, 2188, 2189, 2192.

obr. ew. Pruszkki Wielkie

dz.ew. 1, 10/1, 10/2, 10/3, 100, 101, 102, 103, 104, 105, 106, 107, 108, 109, 11, 110/1, 117, 118, 119, 12, 121/1, 121/2, 122, 123/1, 123/2, 124, 125, 126, 127, 128, 129/1, 129/2, 13, 130, 131, 132, 133, 134, 135, 136, 137/1, 137/2, 138, 139, 14, 140, 141, 142, 143, 144, 145, 146, 147, 148, 149, 15, 150, 151, 152, 153, 154, 155, 156, 157, 158, 159, 16, 160, 161, 162, 163, 164, 165, 166, 167, 168, 169, 17, 170, 171, 172, 173, 174, 175, 176, 177, 178, 179, 18, 180, 181, 182/1, 182/2, 183, 184, 185, 186, 187, 188, 189, 19, 190, 191, 192, 193, 194, 195, 196, 197, 198, 199, 2, 20, 200, 201, 202, 203, 204, 205, 206, 207, 208, 209, 21, 22/1, 22/2, 23, 230, 24, 25, 26, 27, 28, 29, 3, 30/1, 30/2, 30/3, 31, 32, 33, 34, 35, 36, 37, 38, 39, 4, 40, 41, 42, 43, 44, 45, 46, 47, 48, 49, 5, 52/1, 52/2, 52/3, 53, 54, 55/1, 55/2, 56/1, 56/2, 57, 58, 59, 6, 60, 61, 62, 63, 64, 65, 66, 67, 68, 69, 7/1, 7/2, 70, 71, 72, 73/1, 73/2, 74, 75, 76, 77, 78, 8, 80/1, 80/2, 81, 82, 83, 84/1, 84/2, 84/3, 85/1, 85/2, 86, 87/1, 87/2, 88, 89/1, 89/2, 9, 90, 91, 92, 93/1, 93/2, 94, 95, 96, 97, 98, 99.

gm. Wizna

obr. ew. Bronowo Łąki

dz.ew. 1, 10, 100, 1000/1, 1000/2, 1001, 1002, 1003, 1004, 1005, 1006, 1007, 1008, 1009, 101/3, 101/4, 1010, 1011, 1012, 1013, 1014, 1015, 1016, 1017, 1018/1, 1018/2, 1019/1, 1019/2, 102, 1020/1, 1020/2, 1021/1, 1021/2, 1022/1, 1022/2, 1023/1, 1023/2, 1024/1, 1024/2, 1025/1, 1025/2, 1026/1, 1026/2, 1027/1, 1027/2, 1028/1, 1028/2, 1029, 103, 1030, 1031, 1032, 1033, 1034, 1035, 1036, 1037, 1038, 1039, 104, 1040, 1041, 105, 106, 107, 108, 1086, 1087, 1088, 1089, 109, 1090, 1091, 1092, 1093/1, 1093/2, 1094/1, 1094/2, 1095/1, 1095/2, 1096, 1097, 1098, 1099, 11, 110, 1100, 1101, 1102, 1103, 111/1, 111/2, 112/2, 1122, 1123, 1124, 1125, 1126, 1127, 1128, 113, 114, 115, 1154, 1155, 1156/1, 1157, 116, 1166, 1167, 1168, 1169, 117, 1170, 1171, 1172, 1173, 1174, 1175, 1176, 1177, 1178, 1179, 1180, 1181, 1182, 1183, 1184, 1185, 1186, 1187, 1188, 1189, 1190, 1191, 1192, 1193, 12, 1200, 1201, 1202, 1203, 1204, 1205, 1206, 1207, 1208, 1209, 1210, 1211, 1212, 1213, 1214, 1215, 1243, 1244, 1245, 1246, 1247, 1248, 125, 126, 127, 128, 129, 13, 130, 131, 132, 133, 134, 135, 136, 137, 138, 139, 14, 140, 141, 142, 143, 144, 145, 146, 147, 148, 149, 15, 150, 151, 152, 153, 154, 155, 156, 157, 158, 159, 16, 160, 161, 162, 163, 164, 165, 166, 167, 17, 171, 18, 181, 182, 183, 184, 185, 186, 187, 188, 189, 19, 190, 191, 192, 193, 194, 195, 196, 197, 198, 199, 2, 20, 200, 201, 202, 203, 204, 205, 206, 207, 208, 209, 21, 210/1, 210/2, 211, 212, 213, 214, 215, 216, 217, 218, 219, 22, 220, 221, 222, 223, 224, 225, 226, 227, 228, 23, 230, 231, 232, 233, 234, 235, 236, 237, 238, 239, 24, 240, 241, 242, 243, 244, 245, 246, 247, 248, 249, 25, 250, 251, 252, 253, 254, 255, 256, 257, 258, 259, 26, 260, 261, 262, 263, 264, 265, 266, 267, 268, 269, 27, 270, 271, 272, 273, 274, 275, 276, 277, 278, 279, 28, 280, 281, 282, 283, 284, 285, 286, 287, 288, 289, 29, 290, 291, 292, 293, 294, 296, 297, 298, 299, 3, 30, 300, 301, 302, 303, 304, 305, 306, 307, 308, 309, 31, 310, 311, 312, 313, 314, 315, 316, 317, 318, 319, 32, 320, 322, 323, 324, 325, 326, 327, 328, 329, 33, 330, 331, 332, 333, 334, 335, 336, 337, 338, 339, 34, 340, 341, 342, 343, 344, 345, 346, 347, 348, 349, 35, 350, 351, 352, 353, 354, 355, 356, 357, 358, 359, 36, 360, 361, 362, 363, 364, 365, 366, 367, 368, 369, 37, 370, 371, 372, 373, 374, 375, 376, 377, 378, 379, 38, 380, 381, 382, 383, 384, 385, 386, 387, 388, 389, 39, 390, 391, 392, 393, 394, 395, 396, 397, 398, 399, 4, 40, 400, 401, 402, 403, 404, 405, 406, 407, 408, 409, 41, 410, 411, 412, 413, 414, 415, 416, 417, 418, 419, 42, 420, 421, 422, 423, 425, 426, 427, 428, 429, 43, 430, 431, 432, 433, 434, 435, 436,

437, 438, 439, 44, 440, 441, 442, 443, 444, 445, 45, 456, 457, 458, 46, 47, 479, 48, 480, 481, 482, 483, 49, 493, 494, 495, 496, 497, 498, 5, 50, 509, 51, 510, 511, 512, 513, 514, 515, 516, 517, 518, 519, 52, 520, 521, 522/1, 528, 529, 53, 530, 531, 532, 533, 534, 535, 536, 537, 538, 539, 54, 540, 541, 542, 543, 544, 545, 546, 547, 548, 549, 55, 550, 551/1, 551/2, 552, 553, 554, 555, 556, 557, 558, 559, 56, 560, 561, 562, 563, 564, 565, 566, 567, 568, 569, 57, 570, 571, 572, 573, 574, 575, 576, 577, 578, 579, 58, 580, 581, 582, 583, 584, 585, 586, 587, 588, 589, 59, 590, 591, 592, 593, 594, 595, 596, 597, 598, 599, 6, 60, 600, 601, 602, 603, 604, 605, 606, 607, 608, 609, 61, 610, 611, 612, 613, 614, 615, 616, 617, 618, 619, 62, 620, 621, 622, 623, 624, 625, 626, 627, 628, 629, 63/1, 63/2, 630, 631, 632, 633, 634, 635, 636, 637, 638, 639, 64/1, 64/2, 640, 641, 642, 643, 644, 645, 646, 647, 648, 649, 65/1, 65/2, 650, 651, 652, 653, 654, 655, 656, 657, 658, 659, 660, 661, 662, 663, 664, 665, 666, 667, 668, 669, 670, 671, 672, 673, 674, 675, 676, 677, 678, 679, 680, 681, 682, 683, 684, 685, 686, 687, 688, 689, 690, 691, 692, 693, 694, 695, 696, 697, 698, 699, 7, 700, 701, 702, 703, 704, 705, 706, 707, 708, 709, 710, 711, 712, 713, 714, 715, 716, 717, 718, 719, 720, 721, 722, 723, 724, 725, 726, 727, 728, 729, 730, 731, 732, 733, 734, 735, 736, 737, 738, 739, 740, 741, 742, 743, 744, 745, 746, 747, 748, 749, 750, 751, 752, 753, 754, 755, 756, 757, 758, 759, 760/1, 760/2, 760/3, 760/4, 761, 762, 763, 764, 765, 766, 767, 768, 769, 77, 770, 771, 772, 773, 774, 775, 776, 777, 778, 779, 78, 780, 781, 782, 783, 784, 785, 786, 787, 788, 789, 79, 790, 791, 792, 793, 794, 795, 796, 797, 798, 799, 8, 80, 800, 801, 802, 803, 804, 805, 806, 807, 808, 809, 81, 810, 82, 83, 839, 84/3, 84/4, 85, 86, 867, 868, 87, 870, 871, 872, 873, 874, 875, 876, 877, 878, 879, 88, 880, 881/1, 882/1, 883/1, 884/1, 885/1, 886/1, 886/2, 887, 888, 89, 9, 90, 902, 904, 905, 906, 907, 908, 909, 910, 911, 912, 915, 916, 917, 918, 919, 92, 920, 921, 922, 923, 924, 925, 926, 93/1, 933, 934, 935, 936, 937, 938, 94, 940, 947, 948, 949, 95, 951, 952, 953, 954, 955, 956, 957, 958, 959, 96, 960, 961, 962, 963, 964, 965, 966, 967, 968, 969, 97, 970, 971, 972, 973, 974, 975, 976, 977, 979, 98, 980, 981, 982, 983, 984, 985, 986, 987, 988, 989, 99, 990, 991, 992, 993, 994, 995, 996, 997, 998/1, 998/2, 999/1, 999/2, 999/3.

obr. ew. Bronowo

dz.ew. 495, 496/1, 496/2, 497, 498/1, 498/2, 499, 500, 501, 502/1, 502/2, 502/4, 502/5, 503/2, 503/3, 503/4, 503/5, 504/1, 505/1, 505/2, 506, 507/1, 507/2, 508/1, 508/2, 509/1, 509/2, 509/3, 513/1, 537/1, 537/2, 537/3, 538/1, 539/1, 539/2, 540/1, 540/2, 541/1, 542/1, 543/1, 544/1, 544/2, 544/3, 545/1, 546/1, 546/2, 546/3, 548/1, 549/1, 580, 585, 586, 656, 657, 660, 663.

obr. ew. Koty

dz.ew. 102, 160, 171/3, 172/1, 172/2, 172/3, 172/4, 173/1, 173/3, 173/4, 173/7, 173/8, 174/1, 174/2, 175/1, 175/2, 175/3, 175/4, 175/5, 175/6, 176/1, 176/2, 177/1, 177/2, 177/7, 177/8, 178/1, 178/2, 178/3, 178/4, 207, 227, 350, 351.

obr. ew. Lutostań

dz.ew. 162, 163, 164, 165, 166, 167, 168, 169, 171, 172/1, 172/2, 173, 174, 175, 176, 177, 178, 179, 180, 181, 182, 183, 184, 185, 186, 187, 188, 189, 190, 191, 193, 199, 200, 201, 202, 203, 204, 205, 206, 207, 208, 209, 210, 211, 212, 213, 214, 215, 216, 217, 218, 219, 220, 221, 222, 223, 224, 225, 226, 227, 228, 229, 230, 231, 232, 233, 234, 235, 236, 237, 239, 283, 291, 301, 302, 303, 304, 305, 306, 307, 308, 309, 310, 311, 312, 313, 314, 315, 316, 317, 318, 319, 320, 321, 322, 323, 324, 325, 326, 327, 328, 329, 330, 331, 332, 333, 334, 335, 336, 337, 338, 339, 340, 341, 342, 343, 344, 345, 346, 347, 348, 349, 350, 351, 352, 353, 354, 355, 360, 361, 362, 363, 364, 365, 366, 367, 368, 369, 370, 371, 372, 373, 374, 375, 376, 377, 378, 379, 380, 399, 400, 401, 402, 403, 404, 405, 406, 407, 408, 409, 410, 411, 412, 413, 414, 415, 416, 417, 418, 419, 420, 421, 422, 588, 589, 590, 591, 592, 593, 594, 595, 596, 597, 598, 616, 618.

obr. ew. Włochówka

dz.ew. 20, 3, 4/1, 5, 527, 528, 529, 532, 534, 544, 545, 559/1, 559/2, 560/1, 634, 635.

gm. Zawady

obr. ew. 0002

dz.ew. 1, 10/1, 10/2, 10, 100, 101/1, 101/2, 101/3, 101/4, 102, 103/1, 103/2, 104, 105, 106, 107/1, 107/2, 107, 108, 11, 12, 123, 13, 14, 15, 16/2, 16, 17/1, 17/2, 17, 18, 19, 2, 20, 21, 22, 226/1, 227, 229, 23, 230, 231, 232/3, 233/1, 234/1, 235/1, 236/1, 237/1, 238/1, 239/1, 24, 240/1, 241/1, 242/1, 243/1, 244/4, 244/5, 245/4, 246/1, 247/1, 248/1, 25/1, 25/2, 250/1, 251/1, 252/1, 253/1, 254/1, 255/1, 256/1, 257/1, 258/1, 259/1, 26, 260/1, 261/1, 262/1, 263/1, 264/1, 265/1, 266/1, 267/1, 268/1, 269/1, 27/1, 27/2, 27, 270, 271, 272, 273/1, 275/1, 276/1, 277/1, 278/1, 279/1, 28, 280/1, 29, 3, 30/1, 30/2, 30, 31/1, 31/2, 31/3, 31, 32, 33, 34, 35, 36, 37, 38, 381, 39, 4, 40/1, 40/2, 40/3, 40, 41, 42, 43, 44, 45, 46, 47, 48, 49/1, 49/2, 49, 5, 50, 51, 52, 53/1, 53/2, 53, 54, 55/1, 55/2, 55, 56, 57/1, 57/2, 57, 58, 59/1, 59/2, 59, 6, 60, 61, 62, 63/1, 63/2, 63/3, 63, 64, 65, 66, 67/1, 67/2, 67, 68, 69, 7, 70, 71, 72, 73/1, 73/2, 73, 74, 75, 76, 77/1, 77/2, 77, 78, 79, 8, 80, 81, 82, 83, 84, 85, 86/1, 86/2, 86, 87, 88/1, 88/2, 88, 89, 9, 90, 91, 92, 93, 94, 95, 96, 97, 98, 99.

obr. ew. Chlebiotki Nowe

dz.ew. 506, 507, 508, 509, 510/1.

obr. ew. Kurpiki

dz.ew. 101, 102, 43/3, 80, 87, 89/1, 94, 95/1, 95/2, 96/1, 98.

obr. ew. Maliszewo Łynki

dz.ew. 1, 10, 11, 111, 112, 113, 118, 12, 129, 13, 130, 131, 132, 133, 134, 135/1, 135/2, 136, 137, 138, 140, 15, 151, 152, 153, 154, 155, 16, 17, 18, 2, 21, 22, 23, 24, 25, 29, 3, 30/1, 30/2, 31, 32, 36, 37, 38, 39, 4, 40, 41, 417, 418, 419, 42, 420, 421, 45, 46, 5, 51, 52, 53, 54, 55, 56, 57/1, 57/2, 58, 59, 6, 60, 61, 62, 7, 8, 9.

obr. ew. Maliszewo Perkusy

dz.ew. 250, 251, 252, 253, 254, 255, 256, 257, 258, 259, 260, 261, 262, 263, 264, 265, 266, 267, 269, 270, 271, 272, 273, 274, 275, 276, 277, 278, 279, 283, 284, 285, 286, 287, 288, 289, 290, 291, 292, 293, 294, 295, 296, 297, 298, 299, 300/1, 300/2, 301, 302, 303, 304, 305, 306, 307, 308, 309, 310, 311, 312, 313, 314, 315, 316, 317, 318, 319, 320, 321, 327, 354, 364, 380, 393, 395, 396, 397, 398, 399, 400, 401, 402, 403, 404.

obr. ew. Rudniki

dz.ew. 190, 191, 196, 197, 198, 97, 98, 99.

obr. ew. Strękowa Góra

dz.ew. 386/2, 387, 388, 389/1, 417, 430, 431.

A151 Batalion *Philomachus pugnax*

(Działania ochronne nr: **11, 12**)

gm. Rutki

obr. ew. Grądy Woniecko

dz.ew. 1003, 1004, 1005, 1006, 1007, 1008, 1009, 1010, 1011, 1123, 151, 3/26, 424, 425, 426, 427, 428, 429, 430, 431, 432, 433, 434, 435, 436, 437, 438, 439, 440, 441, 442, 443, 444, 445, 446, 447, 448, 449, 450, 451, 452, 453, 454, 455,

456, 457, 458, 459, 460, 461, 462, 463, 464, 465, 466, 467, 468, 469, 472, 473, 474, 475, 476, 477, 480, 481, 486, 487, 488, 489, 490, 491, 492, 493, 494, 495, 496, 497, 498, 499, 500, 501, 502, 503, 504, 505, 506, 507, 508, 509, 510, 511, 512, 513, 514, 515, 516, 517, 518, 519, 520, 521, 522, 525, 526, 527, 528, 529, 620, 626, 627, 628, 747, 748, 749, 750, 751, 752, 753, 754, 755, 756, 757/1, 757/2, 761, 951/1, 951/2, 951/3.

gm. Wizna

obr. ew. Bronowo Łąki

dz.ew. 1000/1, 1001, 1002, 1003, 1004, 1005, 1006, 1007, 1008, 1009, 1010, 1011, 1012, 1013, 1014, 1015, 1016, 1017, 1018/1, 1019/1, 1020/1, 1021/1, 1022/1, 1023/1, 1024/1, 1025/1, 1026/1, 1027/1, 111/2, 114, 115, 116, 1167, 1168, 1169, 117, 1170, 12, 1244, 1245, 1246, 1248, 14, 142, 143, 144, 145, 146, 147, 148, 149, 15, 150, 151, 152, 153, 154, 155, 156, 157, 17, 18, 182, 194, 195, 196, 197, 198, 199, 20, 200, 201, 21, 218, 219, 220, 221, 222, 223, 224, 225, 237, 238, 239, 240, 241, 242, 243, 244, 245, 246, 247, 248, 249, 250, 251, 252, 253, 254, 255, 256, 257, 258, 259, 260, 261, 262, 263, 264, 265, 266, 267, 268, 269, 270, 272, 281, 282, 3, 323, 324, 4, 403, 425, 429, 431, 432, 433, 434, 435, 436, 437, 438, 439, 442, 443, 444, 445, 46, 483, 484, 485, 486, 487, 488, 489, 490, 491, 492, 493, 494, 495, 496, 497, 498, 499, 5, 500, 501, 502, 503, 504, 505, 506, 507, 508, 509, 510, 511, 512, 513, 514, 515, 516, 517, 518, 519, 520, 521, 522/1, 538, 539, 540, 541, 542, 543, 544, 545, 546, 547, 548, 549, 550, 551/1, 551/2, 552, 553, 554, 555, 556, 557, 558, 559, 560, 561, 562, 563, 564, 565, 566, 567, 568, 569, 570, 571, 572, 573, 574, 575, 576, 577, 578, 579, 580, 581, 582, 583, 584, 585, 586, 587, 588, 589, 590, 591, 592, 593, 594, 595, 596, 597, 598, 599, 600, 601, 602, 603, 604, 605, 606, 607, 608, 609, 610, 611, 612, 613, 614, 615, 616, 617, 618, 619, 620, 621, 622, 623, 624, 625, 626, 627, 628, 629, 630, 631, 632, 7, 724, 725, 726, 727, 728, 729, 730, 731, 732, 733, 734, 735, 736, 737, 738, 739, 740, 741, 742, 743, 744, 745, 746, 747, 748, 749, 750, 751, 752, 753, 754, 755, 756, 757, 758, 759, 760/1, 760/2, 760/3, 760/4, 761, 762, 763, 764, 765, 766, 767, 768, 769, 770, 771, 772, 773, 774, 775, 897, 9, 901, 902, 903, 904, 905, 906, 907, 908, 909, 910, 911, 912, 913, 914, 915, 916, 917, 918, 919, 920, 921, 922, 923, 924, 925, 926, 963, 964, 965, 966, 967, 968, 969, 970, 971, 972, 973, 974, 975, 976, 977, 979, 980, 981, 982, 983, 984, 985, 986, 987, 988, 989, 990, 991, 992, 993, 994, 995, 996, 997, 998/1, 999/1.

obr. ew. Lutostań

dz.ew. 210, 211, 283, 291, 301, 302, 303, 304, 305, 306, 307, 308, 309, 310, 311, 312, 313, 314, 315, 316, 317, 318, 319, 320, 321, 322, 323, 324, 325, 326, 327, 328, 329, 330, 331, 332, 333, 334, 335, 336, 337, 338, 339, 340, 341, 342, 343, 344, 345, 346, 347, 348, 349, 360, 361, 399, 400, 593, 618.

A154 Dubelt *Gallinago media*

(Działania ochronne nr: **15, 16**)

gm. Wizna

obr. ew. Bronowo Łąki

dz.ew. 247, 250, 251, 252, 253, 254, 255.

obr. ew. Lutostań

dz.ew. 307, 308, 309, 310, 311, 312, 313, 314, 593.

A193 Rybitwa rzeczna *Sterna hi rundo*(Działania ochronne nr: **17, 18**)

gm. Wizna

obr. ew. Bronowo Łąki

dz.ew. 740, 741.

gm. Zawady

obr. ew. Maliszewo Łynki

dz.ew. 407, 408, 409, 410, 412, 413, 414, 415, 416, 417, 418, 419, 420, 421, 422, 423, 429, 431, 432, 433, 434, 443.

A197 Rybitwa czarna *Chlidonias Niger*(Działania ochronne nr: **26**)

gm. Wizna

obr. ew. Bronowo Łąki

dz.ew. 1247, 526/2, 526/3, 840, 841, 842, 843, 844, 845, 846, 847, 848, 849, 850, 851, 889, 890, 891, 892, 946, 950, 951, 952, 953, 954, 955, 956, 957.

obr. ew. Bronowo

dz.ew. 496/1, 496/2, 497, 498/1, 498/2, 499, 500, 501, 502/1, 502/2, 585.

A294 Wodniczka *Acrocephalus paludicola*

(Planowane działania ochronne nr: 28,29)

gm. Wizna

obr. ew. Bronowo Łąki

dz.ew. 1020/1, 1021/1, 1022/1, 1023/1, 1024/1, 1025/1.

A055 Cyranka *Anas querquedula*(Działania ochronne nr: **32, 33**)

gm. Rutki

obr. ew. Grądy Woniecko

dz.ew. 1003, 1004, 1005, 1006, 1007, 1008, 1009, 1010, 151, 215, 3/24, 3/9, 424, 425, 426, 427, 428, 429, 430, 431, 432, 433, 434, 435, 486, 487, 488, 489, 490, 491, 492, 53, 57, 58/14, 58/15, 58/16, 58/17, 58/20, 58/21, 58/22, 58/23, 58/7, 58/8, 620, 626, 627, 72/3, 775/1, 951/1, 951/2.

obr. ew. Ożary Wielkie

dz.ew. 1144, 1145, 1146, 1148/1.

gm. Wizna

obr. ew. Bronowo Łąki

dz.ew. 1, 10, 100, 1000/1, 1000/2, 1001, 1002, 1003, 1004, 1005, 1006, 1007, 1008, 1009, 101/3, 101/4, 1010, 1011, 1012, 1013, 1014, 1015, 1016, 1017, 1018/1, 1018/2, 1019/1, 1019/2, 102, 1020/1, 1020/2, 1021/1, 1021/2, 1022/1, 1022/2, 1023/1, 1023/2, 1024/1, 1024/2, 1025/1, 1025/2, 1026/1, 1026/2, 1027/1,

1027/2, 1028/1, 1028/2, 1029, 103, 1030, 1031, 1032, 1033, 1034, 1035, 1036, 1037, 1038, 1039, 104, 1040, 1041, 1042, 1043, 1044, 1045, 1046, 1047, 1048, 1049, 105, 1050, 1051, 1052, 1053, 1054, 1055, 1056, 1057, 1058, 1059, 106, 1060, 1061, 1062, 1063, 1064, 1065, 1066, 1067, 1068, 1069, 107, 1070, 1071, 1072, 1073, 1074, 1075, 1076, 1077, 1078, 1079, 108, 1080, 1081, 1082, 1083, 1084, 1085, 1086, 1087, 1088, 1089, 109, 1090, 1091, 1092, 1093/1, 1093/2, 1094/1, 1094/2, 1095/1, 1095/2, 1096, 1097, 1098, 1099, 11, 110, 1100, 1101, 1102, 1103, 1104, 1105, 1106, 1107, 1108, 1109, 111/1, 111/2, 1110, 1111, 1112, 1113, 1114, 1115, 1116, 1117, 1118, 1119, 112/2, 1120, 1121, 1122, 1123, 1124, 1125, 1126, 1127, 1128, 1129, 113, 1130, 1131, 1132/1, 1132/2, 1133, 1134, 1135, 1136, 1137, 1138, 1139, 114, 1140, 1141, 1142, 1143, 1144, 1145, 1146, 1147, 1148, 1149, 115, 1150, 1151, 1152, 1153, 1154, 1155, 1156/1, 1157, 1158, 1159, 116, 1160, 1161, 1162, 1163, 1164, 1165, 1166, 1167, 1168, 1169, 117, 1170, 1171, 1172, 1173, 1174, 1175, 1176, 1177, 1178, 1179, 118, 1180, 1181, 1182, 1183, 1184, 1185, 1186, 1187, 1188, 1189, 119, 1190, 1191, 1192, 1193, 1194, 1195, 1196, 1197, 1198, 1199, 12, 120, 1200, 1201, 1202, 121, 1211, 1212, 1213, 1214, 1215, 1216, 1217, 1218, 1219, 122, 1220, 1221, 1222, 1223, 123, 124, 1244, 1245, 1246, 1247, 1248, 125, 126, 127, 128, 129, 13, 130, 131, 132, 133, 134, 135, 136, 137, 138, 139, 14, 140, 141, 142, 143, 144, 145, 146, 147, 148, 149, 15, 150, 151, 152, 153, 154, 155, 156, 157, 158, 159, 16, 160, 161, 162, 163, 164, 165, 166, 167, 168, 169, 17, 170, 171, 172, 173, 174, 175, 176, 177, 178, 179, 18, 180, 181, 182, 183, 184, 185, 186, 187, 188, 189, 19, 190, 191, 192, 193, 194, 195, 196, 197, 198, 199, 2, 20, 200, 201, 202, 203, 21, 218, 219, 22, 220, 221, 222, 23, 237, 24, 240, 241, 242, 243, 244, 245, 246, 25, 26, 27, 271, 272, 273, 274, 275, 276, 277, 278, 279, 28, 280, 29, 295, 296, 297, 298, 299, 3, 30, 300, 31, 32, 33, 34, 35, 36, 37, 38, 39, 4, 40, 403, 404, 405, 406, 407, 408, 409, 41, 410, 411, 412, 413, 414, 415, 416, 417, 418, 419, 42, 420, 421, 422, 423, 425, 426, 427, 428, 429, 43, 430, 431, 432, 433, 434, 435, 436, 437, 438, 439, 44, 440, 441, 442, 443, 444, 445, 446, 447/1, 448/1, 448/2, 449, 45, 450, 451, 452, 453, 454, 455, 456, 457, 458, 459, 46, 460, 461, 462, 463, 464, 465, 466, 467, 468, 469, 47, 470, 471, 472, 473, 474, 475, 476, 477, 478, 479, 48, 480, 481, 482, 483, 484, 485, 486, 487, 488, 489, 49, 490, 491, 492, 493, 494, 495, 496, 497, 498, 499, 5, 50, 500, 501, 502, 503, 504, 505, 506, 507, 508, 509, 51, 510, 511, 512, 513, 514, 515, 516, 517, 518, 519, 52, 520, 521, 522/1, 523, 524, 525, 526/1, 526/2, 526/3, 526/4, 527, 528, 529, 53, 530, 531, 532, 533, 534, 535, 536, 537, 538, 539, 54, 540, 541, 542, 543, 544, 545, 546, 547, 548, 549, 55, 550, 551/1, 551/2, 552, 553, 554, 555, 556, 557, 558, 559, 56, 560, 561, 562, 563, 564, 565, 566, 567, 568, 569, 57, 570, 571, 572, 573, 574, 576, 577, 578, 579, 58, 580, 581, 582, 583, 584, 585, 586, 588, 589, 59, 590, 591, 592, 593, 594, 595, 599, 6, 60, 600, 601, 602, 61, 62, 63/1, 63/2, 64/1, 64/2, 65/1, 65/2, 66, 67, 68, 69, 7, 70, 71, 72, 724, 725, 726, 727, 728, 729, 73, 730, 731, 732, 733, 734, 735, 736, 737, 738, 739, 74, 740, 741, 742, 743, 744, 745, 746, 747, 748, 749, 750, 751, 752, 753, 754, 755, 756, 757, 758, 759, 760/1, 760/2, 760/3, 760/4, 761, 762, 769, 77, 770, 771, 772, 773, 78, 79, 8, 80, 81, 811, 812, 813, 814, 815, 816, 817, 818, 819, 82, 820, 821, 822, 823, 824, 825, 826, 827, 828, 829, 83, 830, 831, 832, 833, 834, 835, 836, 837, 838, 839, 84/3, 84/4, 840, 841, 842, 843, 844, 845, 846, 847, 848, 849, 85, 850, 851, 852, 853, 854, 855, 856, 857, 858, 859, 86, 860, 861, 862, 863, 864, 865, 866, 867, 868, 87, 870, 871, 872, 873, 874, 875, 876, 877, 878, 879, 88, 880, 881/1, 881/2, 882/1, 882/2, 883/1, 883/2, 884/1, 884/2, 885/1, 885/2, 886/1, 886/2, 887, 888, 889, 89, 890, 891, 892, 893, 894, 895, 896, 897, 898, 899, 9, 90, 900, 901, 902, 903, 904, 905, 906, 907, 908, 909, 91, 910, 911, 912, 913, 914, 915, 916, 917, 918, 919, 92, 920, 921, 922, 923, 924, 925, 926, 927, 928, 929, 93/1, 930, 931, 932, 933, 934, 935, 936, 937, 938, 939, 94, 940, 941, 942, 943, 944, 945, 946, 947, 948, 949, 95, 950, 951, 952, 953, 954, 955, 956, 957, 958, 959, 96, 960, 961, 962, 963, 964, 965, 966, 967, 968, 969, 97, 970, 971, 972, 973, 974, 975, 976, 977, 979, 98, 980, 981, 982, 983, 984, 985, 986, 987, 988, 989, 99, 990, 991, 992, 993, 994, 995, 996, 997, 998/1, 998/2, 999/1, 999/2, 999/3.

obr. ew. Bronowo

dz.ew. 436/7, 437/2, 438/12, 438/13, 438/14, 438/15, 438/16, 438/18, 438/19, 438/20, 438/7, 438/8, 451/1, 451/2, 451/3, 451/4, 451/5, 451/6, 453/1, 453/3, 453/4, 453/5, 453/6, 453/7, 453/8, 455/2, 455/3, 455/4, 455/5, 457/5, 458, 459, 460/1, 460/3, 460/4, 461/1, 461/2, 461/3, 462/1, 463/1, 463/2, 464, 465, 466/1, 466/2, 467, 468/1, 468/2, 469, 470/1, 470/2, 470/3, 471, 495, 496/1, 496/2, 497, 498/1, 498/2, 499, 500, 501, 502/1, 502/2, 502/4, 502/5, 503/2, 503/3, 503/4, 503/5, 504/1, 505/1, 505/2, 506, 507/1, 507/2, 508/1, 508/2, 509/1, 509/2, 509/3, 510/1, 510/2, 511/1, 511/2, 512/3, 512/4, 512/5, 512/6, 512/7, 512/8, 513/1, 513/2, 513/3, 514/1, 515/1, 515/2, 515/3, 515/4, 516/1, 516/2, 517/1, 518/1, 518/2, 518/3, 518/4, 519/1, 520/1, 520/2, 521/1, 521/2, 522/1, 522/2, 523/1, 524/1, 525/1, 525/2, 526/1, 526/2, 527/1, 527/2, 528/1, 528/2, 528/3, 529/1, 529/2, 530/1, 531/1, 532/1, 533/1, 536/1, 537/1, 537/2, 537/3, 538/1, 539/1, 539/2, 540/1, 540/2, 541/1, 542/1, 543/1, 544/1, 544/2, 544/3, 545/1, 546/1, 546/2, 546/3, 548/1, 549/1, 550/1, 550/2, 551/1, 551/2, 551/3, 551/4, 551/5, 552/1, 553/1, 553/2, 554/1, 554/2, 555/1, 556/1, 557/1, 557/2, 558/1, 558/2, 558/3, 559/1, 560/1, 561/1, 561/2, 562/1, 563/1, 563/2, 563/3, 564/1, 564/2, 565/1, 565/2, 565/3, 565/4, 566/1, 566/2, 566/3, 567/1, 567/2, 568/1, 568/2, 569/1, 570/1, 570/2, 571/1, 572/1, 573/1, 574/1, 574/2, 575/1, 575/3, 575, 576/1, 576/2, 576/3, 580, 585, 586, 641, 644, 645, 646, 647, 656, 657, 658, 660, 662, 663.

obr. ew. Niwkowo

dz.ew. 291, 390, 391/2, 393, 394, 395, 396, 397, 398/1, 398/2, 399, 400, 401, 402, 403, 404, 405, 406, 407, 408, 409, 410, 411, 412, 413, 414, 415, 416, 417, 418, 419, 420, 421, 422, 423, 424, 425, 426/1, 434, 469, 471, 472, 476.

obr. ew. Włochówka

dz.ew. 27, 54, 55, 56.

gm. Zawady

obr. ew. Chlebotki Nowe

dz.ew. 137/1, 144/4, 225.

obr. ew. Łaś Toczyłowo

dz.ew. 40, 41, 42/1, 42/2, 43/2.

obr. ew. Maliszewo Łynki

dz.ew. 399, 400, 402, 403, 404, 405/1, 405/2, 407, 408, 409, 410, 412, 413, 414, 415, 416, 417, 418, 419, 420, 421, 422, 423, 428, 429, 430, 431, 432, 443.

obr. ew. Rudniki

dz.ew. 214, 215, 235, 237, 238, 239.

obr. ew. Strękowa Góra

dz.ew. 430, 431.

A160 Kulik wielki *Numenius arquata*

(Działania ochronne nr: **36,37**)

gm. Rutki

obr. ew. Grądy Woniecko

dz.ew. 1003, 1004, 1005, 1006, 1007, 1008, 1009, 1010, 1011, 1014/1, 1014/2, 1014/3, 1014/4, 1014/5, 1014/6, 1014/7, 1015, 1016, 1017, 1018, 1019, 1020,

1021, 1022, 1023, 1024, 1025, 1026, 1027, 1028, 1029, 1030, 1036, 1038, 1039, 1040, 1043, 1044, 1045, 1046, 1095, 1096, 1097, 1098, 1099, 1100, 1101, 1102, 1103, 1104, 1105, 1106, 1107, 1108, 1109, 151, 154/15, 154/16, 154/17, 155/1, 155/3, 155/4, 155/5, 156/15, 156/16, 156/17, 179/12, 181/2, 181/3, 181/4, 181/5, 181/6, 181/7, 181/8, 181/9, 182, 185/10, 185/12, 185/14, 185/16, 185/2, 185/4, 185/6, 185/8, 186, 187/8, 189/10, 189/12, 189/14, 189/8, 190, 191, 199/4, 199/5, 199/6, 199/7, 424, 425, 426, 427, 428, 429, 430, 431, 432, 433, 434, 435, 436, 437, 438, 439, 440, 441, 442, 443, 444, 445, 446, 447, 448, 449, 450, 451, 452, 453, 454, 455, 456, 457, 458, 459, 460, 461, 462, 463, 464, 465, 466, 467, 468, 469, 470, 471, 472, 473, 474, 475, 476, 477, 478, 479/1, 479/2, 480, 481, 482, 483, 484, 485, 486, 487, 488, 489, 490, 491, 492, 493, 494, 495, 496, 497, 498, 499, 500, 501, 502, 503, 504, 505, 506, 507, 508, 509, 510, 511, 512, 513, 514, 515, 516, 517, 518, 519, 520, 521, 522, 523, 524, 525, 526, 527, 528, 529, 530, 531, 532, 533, 534, 535, 536, 537, 538, 539, 540, 541, 542, 543, 544, 545, 546, 547, 548, 549, 550, 551, 552, 553, 554, 555, 556, 557, 558, 559, 560, 561, 562, 563, 564, 565, 566, 567, 568, 569, 570, 571, 572, 573, 574, 575, 576, 577, 578, 579, 580, 581, 582, 583, 584, 585, 586, 587, 588, 589, 590, 591, 592, 593, 594, 595, 596, 597, 598, 599, 600, 601, 602, 603, 604, 605, 606, 607, 608, 609, 610, 611, 612, 613, 614, 615, 616, 617, 618, 619, 620, 622, 626, 627, 628, 629, 631, 632, 633, 634, 635, 636, 637, 654, 655, 656, 664, 665, 666, 667, 669/1, 669/2, 670, 671/1, 671/2, 672, 674/2, 674/3, 674/4, 675, 739, 740, 741, 742, 743, 744, 745/7, 745/8, 747, 748, 749, 750, 751, 752, 753, 754, 755, 756, 757/1, 757/2, 757/3, 757/4, 757/5, 757/6, 757/7, 757/8, 758, 761, 762, 763, 764, 765, 766, 767, 768, 769, 770, 773, 775/1, 775/2, 775/3, 775/4, 775/5, 775/6, 775/7, 776, 778, 779, 780, 781, 782, 783, 784/4, 784/5, 784/6, 784/7, 785, 786/1, 786/2, 787, 788, 790, 791, 792, 793, 794, 795, 796, 797, 798, 799, 800, 801, 802/1, 802/2, 803, 804, 805, 951/1, 951/10, 951/2, 951/3, 951/4, 951/5, 951/6, 951/7, 951/8, 951/9, 954, 955, 981, 982, 983.

obr. ew. Kalinówka Basie

dz.ew. 130, 131/1, 131/2, 132/1, 132/2, 28, 60, 89.

obr. ew. Kalinówka Wielobory

dz.ew. 4, 5, 55, 6, 8, 9/1, 9/2.

obr. ew. Kossaki Nadbiełne

dz.ew. 197/1, 197/2, 198, 199, 200/2, 200/3, 200/4, 201/1, 201/2, 202, 206, 207, 208, 209, 210, 211, 212, 213, 215, 216, 217, 218, 219, 220, 222, 38, 40, 42/1, 42/2, 44, 45, 46, 48, 49/1, 49/2, 49/3, 50, 51, 52, 53, 54, 55, 56/1, 56/2, 57, 59, 60, 61, 62, 63, 64, 65/1, 65/2, 66, 70, 71, 72, 73, 74, 75, 76, 77, 78, 79, 80, 81, 82, 83, 84, 86, 87.

obr. ew. Ożarki Olszanka

dz.ew. 1001, 1002, 1003, 1004, 1005/1, 1005/2, 1006, 1007, 1008, 1009, 1010, 1011, 1012, 1013, 1014, 1015, 1016/1, 1016/2, 1017/1, 1017/2, 1017/3, 1018/1, 1018/2, 1019, 1022, 1023, 1024, 1025, 1026, 1027, 1028, 1029, 1030, 1031, 1032, 1033, 1034, 1035/1, 1035/2, 1035/3, 1036, 1037/1, 1037/2, 1038, 1039, 1040, 1041, 1042, 1043, 1044, 1045, 1046, 1047, 1048, 1049, 1056, 1057, 1058, 1059, 1060/1, 1069, 1070, 1071, 1072, 1073, 1082, 1083, 1084/1, 1084/2, 1085, 1099, 1100, 1101, 1105, 401, 402, 403, 404, 405, 406, 407, 408, 409, 410/1, 410/2, 411, 412, 413, 414, 415, 416/1, 416/2, 417, 418, 419, 420, 421/1, 421/2, 421/3, 421/4.

obr. ew. Pruszek Wielkie

dz.ew. 107, 116, 24, 25, 26, 27, 28, 37, 38, 39, 40, 41, 42, 43, 44, 45, 46, 47, 48, 49, 50, 51, 52/1, 52/2, 52/3, 52/4, 53, 54, 55/1, 55/2, 56/1, 56/2, 57, 58, 59, 70, 71, 72, 73/1, 73/2, 74, 77, 78, 79, 80/1, 80/2, 81, 82, 98.

gm. Wizna

obr. ew. Bronowo Łąki

dz.ew. 1000/1, 1000/2, 1001, 1002, 1003, 1004, 1005, 1006, 1007, 1008, 1009, 1010, 1011, 1012, 1013, 1014, 1015, 1016, 1017, 1018/1, 1018/2, 1019/1, 1019/2, 1020/1, 1020/2, 1021/1, 1021/2, 1022/1, 1022/2, 1023/1, 1023/2, 1024/1, 1024/2, 1025/1, 1025/2, 1026/1, 1026/2, 1027/1, 1027/2, 1028/1, 1028/2, 1029, 1030, 1031, 1032, 1033, 1034, 1035, 1036, 1037, 1038, 1039, 1086, 1087, 1088, 1089, 1090, 1091, 1092, 1093/1, 1093/2, 1094/1, 1094/2, 1095/1, 1095/2, 1096, 1097, 1098, 1166, 1167, 1168, 1169, 1170, 1171, 1172, 1173, 1174, 1175, 1176, 1177, 1178, 1179, 1180, 1182, 1183, 1184, 1247, 157, 210/2, 211, 212, 213, 214, 215, 216, 217, 224, 225, 226, 227, 228, 230, 231, 232, 233, 234, 235, 236, 263, 264, 265, 266, 267, 324, 325, 326, 357, 358, 359, 360, 383, 393, 394, 395, 396, 397, 398, 399, 400, 401, 402, 403, 407, 414, 415, 416, 417, 418, 419, 420, 421, 422, 425, 426, 427, 428, 429, 430, 431, 432, 433, 445, 446, 447/1, 448/1, 448/2, 449, 450, 451, 452, 453, 454, 455, 456, 457, 458, 459, 460, 461, 462, 463, 464, 466, 467, 468, 469, 470, 471, 472, 473, 474, 475, 476, 477, 478, 479, 480, 481, 482, 483, 484, 485, 486, 487, 488, 489, 490, 491, 492, 493, 494, 495, 496, 497, 498, 499, 500, 501, 502, 503, 504, 505, 506, 507, 508, 509, 510, 511, 512, 513, 514, 515, 516, 517, 518, 519, 520, 521, 522/1, 523, 524, 525, 526/1, 526/2, 526/3, 526/4, 527, 528, 529, 530, 531, 532, 533, 534, 535, 536, 537, 538, 539, 540, 541, 542, 543, 544, 545, 546, 547, 548, 549, 550, 551/1, 551/2, 552, 553, 554, 555, 556, 557, 558, 570, 571, 572, 573, 574, 575, 576, 577, 578, 579, 580, 581, 582, 583, 584, 585, 586, 587, 588, 589, 590, 591, 592, 593, 594, 595, 596, 597, 598, 599, 600, 601, 602, 603, 604, 605, 606, 607, 608, 609, 610, 611, 612, 613, 614, 615, 616, 617, 618, 619, 620, 621, 622, 623, 624, 625, 626, 627, 628, 629, 630, 631, 632, 633, 634, 635, 636, 637, 638, 639, 640, 641, 642, 643, 644, 645, 646, 647, 648, 649, 650, 651, 652, 653, 654, 655, 656, 657, 658, 659, 660, 661, 662, 663, 664, 665, 666, 667, 668, 669, 670, 671, 672, 673, 674, 675, 676, 677, 678, 679, 680, 681, 682, 683, 684, 685, 686, 687, 688, 689, 690, 691, 692, 693, 694, 695, 696, 697, 698, 699, 700, 701, 702, 703, 704, 705, 706, 707, 708, 709, 710, 711, 712, 713, 714, 715, 716, 717, 718, 719, 720, 721, 722, 723, 724, 725, 726, 727, 728, 729, 730, 736, 737, 738, 739, 740, 748, 749, 750, 751, 752, 753, 754, 755, 756, 757, 758, 759, 760/3, 760/4, 762, 763, 764, 765, 766, 767, 768, 769, 770, 771, 772, 773, 774, 775, 776, 777, 778, 779, 780, 781, 782, 783, 784, 785, 786, 787, 788, 789, 790, 791, 792, 793, 794, 795, 796, 797, 798, 799, 800, 801, 802, 803, 804, 805, 806, 807, 808, 809, 810, 811, 812, 813, 814, 815, 816, 817, 818, 831, 832, 833, 839, 840, 841, 842, 843, 844, 845, 846, 847, 848, 849, 850, 851, 852, 853, 854, 855, 856, 857, 858, 859, 860, 861, 862, 863, 864, 865, 866, 867, 868, 870, 871, 872, 873, 874, 875, 876, 877, 878, 879, 880, 881/1, 881/2, 882/1, 882/2, 883/1, 883/2, 884/1, 884/2, 885/1, 885/2, 886/1, 886/2, 887, 888, 889, 890, 891, 892, 894, 895, 896, 897, 898, 899, 900, 901, 902, 903, 904, 905, 906, 907, 908, 909, 910, 911, 912, 913, 914, 915, 916, 917, 918, 919, 920, 921, 922, 923, 924, 925, 926, 927, 928, 929, 930, 931, 932, 933, 934, 935, 936, 937, 938, 939, 940, 941, 942, 943, 944, 945, 946, 947, 948, 949, 950, 951, 952, 953, 954, 955, 956, 957, 958, 959, 960, 961, 962, 963, 964, 965, 966, 967, 968, 969, 970, 971, 972, 973, 974, 975, 976, 977, 979, 980, 981, 982, 983, 984, 985, 986, 987, 988, 989, 990, 991, 992, 993, 994, 995, 996, 997, 998/1, 998/2, 999/1, 999/2, 999/3.

obr. ew. Bronowo

dz.ew. 495, 496/1, 496/2, 497, 498/1, 498/2, 499, 500, 501, 502/1, 502/2, 502/4, 502/5, 503/2, 503/3, 503/4, 503/5, 504/1, 505/1, 505/2, 506, 507/1, 507/2, 508/1, 508/2, 509/1, 509/2, 509/3, 511/2, 513/1, 513/2, 513/3, 514/1, 515/1, 515/2, 515/3, 515/4, 516/1, 516/2, 517/1, 518/1, 518/2, 518/3, 518/4, 519/1, 520/1, 520/2, 521/1, 521/2, 522/1, 522/2, 523/1, 524/1, 525/1, 525/2, 526/1, 526/2, 527/1, 527/2, 528/1, 528/2, 528/3, 529/1, 529/2, 530/1, 531/1, 532/1, 533/1,

536/1, 537/1, 537/2, 537/3, 538/1, 539/1, 539/2, 540/1, 540/2, 541/1, 542/1, 543/1, 544/1, 544/2, 544/3, 545/1, 546/1, 546/2, 546/3, 548/1, 549/1, 550/1, 550/2, 551/1, 551/2, 551/3, 551/4, 551/5, 552/1, 553/1, 553/2, 554/1, 554/2, 555/1, 556/1, 557/1, 557/2, 558/1, 558/2, 558/3, 559/1, 560/1, 561/1, 561/2, 562/1, 563/1, 563/2, 563/3, 564/1, 564/2, 565/1, 565/2, 565/3, 565/4, 566/1, 566/2, 566/3, 567/1, 567/2, 568/1, 568/2, 569/1, 570/1, 570/2, 571/1, 572/1, 585, 586, 647, 656, 658, 660.

A198 Rybitwa białoskrzydła *Chlidonias leucopterus*

(Działania ochronne nr: **44**)

gm. Rutki

obr. ew. Grądy Woniecko

dz.ew. 424, 425, 426, 427, 428, 429, 430, 431, 432, 433, 434, 435, 436, 437, 438, 439, 440, 441, 486, 487, 488, 489, 490, 491, 492, 493, 494, 495, 496, 497, 498, 499, 500, 620, 626, 627, 628.

gm. Wizna

obr. ew. Bronowo Łąki

dz.ew. 1010, 1011, 1169, 1170, 467, 473, 474, 475, 476, 477, 483, 484, 485, 486, 487, 488, 489, 490, 491, 492, 493, 494, 495, 496, 497, 498, 499, 500, 501, 502, 503, 504, 505, 506, 507, 508, 509, 510, 511, 512, 513, 514, 515, 516, 517, 518, 519, 520, 521, 572, 573, 574, 576, 577, 578, 579, 580, 581, 582, 583, 584, 585, 586, 587, 588, 589, 590, 591, 592, 593, 594, 595, 599, 600, 601, 602, 724, 725, 726, 727, 728, 729, 730, 731, 732, 733, 734, 736, 737, 738, 739, 740, 741, 742, 743, 744, 745, 746, 897, 901, 913, 914, 915, 916, 917, 918, 919, 920, 921, 922, 923, 924, 925.

Dolina madowa (taras zalewowy)

(Działania ochronne nr: **13, 14, 17, 18, 19, 20, 21, 22, 23, 32, 33, 34, 35, 38, 44**)

gm. Wizna

obr. ew. Bronowo

dz. ew. 458, 459, 464, 465, 467, 469, 471, 495, 497, 499, 500, 501, 506, 575, 580, 585, 586, 641, 644, 645, 646, 647, 656, 657, 658, 660, 662, 663, 436/7, 437/1, 437/2, 438/12, 438/13, 438/14, 438/15, 438/16, 438/18, 438/19, 438/20, 438/7, 438/8, 451/1, 451/2, 451/3, 451/4, 451/5, 451/6, 453/1, 453/3, 453/4, 453/5, 453/6, 453/7, 453/8, 455/2, 455/3, 455/4, 455/5, 456/5, 457/3, 457/5, 457/7, 460/1, 460/3, 460/4, 461/1, 461/2, 461/3, 462/1, 463/1, 463/2, 466/1, 466/2, 468/1, 468/2, 470/1, 470/2, 470/3, 479/8, 480/11, 480/9, 490/7, 490/9, 492/1, 496/1, 496/2, 498/1, 498/2, 502/1, 502/2, 502/4, 502/5, 503/2, 503/3, 503/4, 503/5, 504/1, 505/1, 505/2, 507/1, 507/2, 508/1, 508/2, 509/1, 509/2, 509/3, 510/1, 510/2, 511/1, 511/2, 512/3, 512/4, 512/5, 512/6, 512/7, 512/8, 513/1, 513/2, 513/3, 514/1, 515/1, 515/2, 515/3, 515/4, 516/1, 516/2, 517/1, 518/1, 518/2, 518/3, 518/4, 519/1, 520/1, 520/2, 521/1, 521/2, 522/1, 522/2, 523/1, 524/1, 525/1, 525/2, 526/1, 526/2, 527/1, 527/2, 528/1, 528/2, 528/3, 529/1, 529/2, 530/1, 531/1, 532/1, 533/1, 536/1, 537/1, 537/2, 537/3, 538/1, 539/1, 539/2, 540/1, 540/2, 541/1, 542/1, 543/1, 544/1, 544/2, 544/3, 545/1, 546/1, 546/2, 546/3, 548/1, 549/1, 550/1, 550/2, 551/1, 551/2, 551/3, 551/4, 551/5, 552/1, 552/2, 553/2, 554/1, 554/2, 555/1, 556/1, 557/1, 557/2, 558/1, 558/2, 558/3, 559/1, 560/1, 561/1, 561/2, 562/1, 563/1, 563/2, 563/3, 564/1, 564/2, 565/1, 565/2, 565/3, 565/4, 566/1, 566/2, 566/3, 567/1, 567/2, 568/1, 568/2, 569/1, 570/1, 570/2, 571/1, 572/1, 573/1, 574/1, 574/2, 575/1, 575/3, 576/1, 576/2, 576/3;

obr. ew. Bronowo Łąki

dz. ew. 511, 512, 513, 514, 515, 516, 517, 518, 519, 523, 524, 525, 527, 528, 529, 530, 531, 532, 533, 534, 535, 536, 537, 538, 539, 540, 541, 542, 543, 544, 545, 546, 547, 548, 549, 550, 552, 553, 554, 555, 556, 557, 558, 559, 560, 561, 562, 563, 564, 565, 566, 567, 568, 569, 570, 571, 572, 573, 724, 734, 735, 811, 812, 813, 814, 815, 816, 817, 818, 819, 820, 821, 822, 823, 824, 825, 826, 827, 828, 829, 830, 831, 832, 833, 834, 835, 836, 837, 838, 839, 840, 841, 842, 843, 844, 845, 846, 847, 848, 849, 850, 851, 852, 853, 854, 855, 856, 857, 858, 859, 860, 861, 862, 863, 864, 865, 866, 867, 868, 870, 871, 872, 873, 874, 875, 876, 877, 878, 879, 880, 887, 888, 889, 890, 891, 892, 893, 894, 895, 896, 897, 898, 899, 900, 901, 902, 903, 904, 905, 906, 907, 908, 909, 910, 911, 912, 913, 914, 915, 916, 917, 918, 919, 920, 921, 922, 923, 924, 925, 926, 927, 928, 929, 930, 931, 932, 933, 934, 935, 936, 937, 938, 939, 940, 941, 942, 943, 944, 945, 946, 947, 948, 949, 950, 951, 952, 953, 954, 955, 956, 957, 958, 959, 960, 961, 962, 963, 964, 965, 966, 967, 968, 969, 970, 971, 972, 973, 974, 975, 976, 977, 979, 980, 981, 982, 983, 984, 985, 986, 987, 988, 989, 990, 991, 992, 993, 994, 995, 996, 997, 1001, 1002, 1003, 1004, 1005, 1006, 1007, 1008, 1009, 1012, 1013, 1014, 1015, 1016, 1017, 1029, 1030, 1031, 1032, 1033, 1034, 1035, 1036, 1037, 1038, 1039, 1040, 1041, 1042, 1043, 1044, 1045, 1046, 1047, 1048, 1049, 1050, 1051, 1052, 1053, 1054, 1055, 1056, 1057, 1058, 1059, 1060, 1061, 1062, 1063, 1064, 1065, 1066, 1067, 1068, 1069, 1070, 1071, 1072, 1073, 1074, 1075, 1076, 1077, 1078, 1079, 1080, 1081, 1082, 1083, 1084, 1085, 1086, 1087, 1088, 1089, 1090, 1091, 1092, 1096, 1097, 1098, 1099, 1100, 1101, 1102, 1103, 1104, 1105, 1106, 1107, 1108, 1109, 1110, 1111, 1112, 1113, 1114, 1115, 1116, 1117, 1118, 1119, 1120, 1121, 1122, 1123, 1124, 1125, 1126, 1127, 1128, 1129, 1130, 1131, 1133, 1134, 1135, 1136, 1137, 1138, 1139, 1140, 1141, 1142, 1143, 1144, 1145, 1146, 1147, 1148, 1149, 1150, 1151, 1152, 1153, 1154, 1155, 1157, 1158, 1159, 1160, 1161, 1162, 1163, 1164, 1165, 1166, 1171, 1172, 1173, 1174, 1175, 1176, 1177, 1178, 1179, 1180, 1181, 1182, 1183, 1184, 1185, 1186, 1187, 1188, 1189, 1190, 1191, 1192, 1193, 1194, 1195, 1196, 1197, 1198, 1199, 1224, 1225, 1244, 1245, 1246, 1247, 63/1, 63/2, 64/1, 64/2, 65/1, 65/2, 84/3, 84/4, 93/1, 1000/1, 1000/2, 101/3, 101/4, 1018/1, 1018/2, 1019/1, 1019/2, 1020/1, 1020/2, 1021/1, 1021/2, 1022/1, 1022/2, 1023/1, 1023/2, 1024/1, 1024/2, 1025/1, 1025/2, 1026/1, 1026/2, 1027/1, 1027/2, 1028/1, 1028/2, 1093/1, 1093/2, 1094/1, 1094/2, 1095/1, 1095/2, 111/1, 111/2, 112/2, 1132/1, 1132/2, 1156/1,

1156/2, 447/1, 448/1, 448/2, 522/1, 526/1, 526/2, 526/3, 526/4, 551/1, 551/2, 881/1, 881/2, 882/1, 882/2, 883/1, 883/2, 884/1, 884/2, 885/1, 885/2, 886/1, 886/2, 998/1, 998/2, 999/1, 999/2, 999/3;

obr. ew. Niwkowo

dz. ew. 87, 155, 157, 159, 161, 162, 164, 166, 167, 168, 170, 172, 173, 174, 175, 177, 179, 181, 183, 184, 185, 187, 188, 189, 192, 193, 195, 197, 199, 201, 203, 205, 207, 209, 211, 213, 215, 216, 217, 218, 220, 222, 224, 225, 226, 227, 228, 229, 230, 231, 232, 233, 234, 235, 236, 237, 238, 239, 240, 241, 242, 243, 244, 245, 246, 247, 248, 249, 250, 251, 252, 253, 254, 255, 256, 259, 260, 261, 262, 263, 264, 265, 266, 267, 268, 269, 270, 271, 272, 275, 276, 277, 278, 279, 280, 281, 282, 283, 284, 285, 286, 287, 288, 289, 290, 291, 300, 301, 302, 303, 312, 313, 314, 315, 316, 317, 318, 320, 322, 324, 326, 328, 330, 332, 334, 336, 338, 340, 342, 344, 346, 348, 350, 352, 354, 356, 358, 360, 362, 364, 366, 368, 370, 371, 372, 375, 377, 379, 381, 383, 388, 389, 390, 393, 394, 395, 396, 397, 399, 400, 401, 402, 403, 404, 405, 406, 407, 408, 409, 410, 411, 412, 413, 414, 415, 416, 417, 418, 419, 420, 421, 422, 423, 424, 425, 433, 434, 435, 436, 437, 438, 448, 86/2, 154/2, 156/2, 158/2, 160/3, 160/5, 163/2, 165/2, 169/2, 171/2, 176/2, 178/2, 180/2, 182/2, 186/2, 190/3, 190/5, 191/1, 191/2, 194/2, 196/2, 198/2, 200/2, 202/2, 204/2, 206/2, 208/2, 210/2, 212/2, 214/2, 219/2, 221/2, 223/2, 257/1, 257/2, 258/1, 258/2, 273/1, 273/2, 274/1, 274/2, 319/2, 321/2, 323/2, 325/2, 327/2, 329/2, 331/2, 333/2, 335/2, 337/2, 339/2, 341/2, 343/2, 345/2, 347/2, 349/2, 351/2, 353/2, 355/2, 357/2, 359/2, 361/2, 363/2, 365/2, 367/2, 369/2, 391/2, 392/2, 398/1, 398/2, 439/2, 440/2;

obr. ew. Sulin Strumiłowo

dz. ew. 1, 103, 291, 292, 293, 294;

obr. ew. Wizna

dz. ew. 104, 151, 158, 203, 204, 206, 207, 208, 209, 210, 211, 212, 213, 214, 215, 216, 217, 218, 219, 220, 221, 222, 223, 224, 225, 226, 227, 228, 229, 230, 231, 232, 233, 236, 239, 240, 241, 242, 243, 244, 245, 246, 247, 249, 250, 251, 252, 253, 254, 255, 257, 258, 259, 260, 261, 262, 532, 940, 943, 955, 956, 957, 958, 959, 960, 961, 962, 963, 964, 965, 966, 967, 968, 969, 970, 971, 972, 973, 974, 1041, 1044, 1045, 1046, 1047, 1048, 1049, 1050, 1052, 1053, 1054, 1055, 1056, 1058, 1060, 1062, 1063, 1064, 1066, 1067, 1068, 1078, 1079, 1081, 1082, 1083, 1136, 1137, 1138, 1149, 1150, 1151, 1152, 1153, 1155, 1156, 1157, 1158, 1159, 1161, 1162, 1163, 1181, 1182, 1184, 1185, 1186, 1187, 1188, 1189, 1190, 1191, 1193, 1194, 1195, 1196, 1197, 1198, 1199, 1200, 1201, 1203, 1204, 1205, 1206, 1207, 1208, 1209, 1210, 1211, 1212, 1213, 1214, 1215, 1228, 1298, 1299, 1300, 1301, 1302, 1303, 1304, 1305, 1307, 1308, 1309, 1317, 1318, 1328, 1329, 1330, 1331, 1332, 1333, 1334, 1337, 1338, 1339, 1340, 1341, 1342, 1344, 1345, 1347, 1351, 1352, 1355, 1356, 1357, 1358, 1359, 1360, 1361, 1362, 1363, 1364, 1365, 1366, 1367, 1368, 1369, 1370, 1371, 1372, 1373, 1374, 1429, 1430, 1431, 1432, 1433, 1436, 1437, 1438, 1439, 1440, 1441, 1442, 1443, 1444, 1445, 1447, 1449, 1450, 1452, 1453, 1454, 1455, 1456, 1475, 1476, 1477, 1478, 1479, 1480, 1481, 1483, 1484, 1485, 1488, 1489, 1490, 1491, 1492, 1493, 1494, 1495, 1496, 1497, 1498, 1499, 1500, 1501, 1502, 1503, 1504, 1505, 1506, 1509, 1510, 1511, 1513, 1514, 1516, 1518, 1519, 1521, 1522, 1523, 1524, 1525, 1526, 1527, 1528, 1529, 1530, 1531, 1532, 1533, 1534, 1535, 1536, 1537, 1538, 1539, 1540, 1543, 1544, 1547, 1548, 1549, 1550, 1551, 1552, 1553, 1554, 1555, 1556, 1557, 1558, 1559, 1560, 1561, 1562, 1563, 1564, 1565, 1566, 1567, 1568, 1569, 1570, 1571, 1597, 1605, 1606, 1607, 1608, 1609, 1610, 1612, 1613, 1614, 1615, 1616, 1617, 1618, 1619, 1620, 1621, 1622, 1623, 1624, 1625, 1626, 1627, 1628, 1629, 1630, 1631, 1632, 1633, 1634, 1635, 1636, 1637, 1638, 1639, 1640, 1641, 1642, 1643, 1644, 1645, 1646, 1647, 1648, 1649, 1042/2, 1154/1, 1154/2, 1160/1, 1160/2, 1183/1, 1183/2, 1192/1, 1192/2, 1306/1, 1306/2, 1335/1, 1336/1, 1343/1, 1343/2, 1434/1, 1434/2, 1435/1, 1435/2, 1448/1, 1448/2, 1482/1, 1482/2,

1486/1, 1486/3, 1486/4, 1486/5, 1487/1, 1487/2, 1507/1, 1507/2, 1508/1, 1508/2, 1508/3, 1512/1, 1512/2, 1512/3, 1515/1, 1515/2, 1517/1, 1517/2, 1520/1, 1520/2, 1541/1, 1541/2, 1542/1, 1542/2, 1545/1, 1545/10, 1545/3, 1545/7, 1545/8, 1545/9, 1546/1, 1546/2, 1546/4, 1546/5, 1604/2, 205/1, 205/2, 205/3, 234/1, 234/2, 234/3, 235/1, 235/2, 237/1, 237/2, 238/1, 238/2, 248/1, 248/2, 256/2, 256/3, 256/4;

obr. ew. Włochówka

dz. ew. 1, 2, 10, 11, 12, 20, 21, 22, 28, 35, 36, 37, 38, 39, 41, 42, 43, 47, 70, 71, 72, 73, 74, 75, 76, 77, 78, 79, 80, 81, 82, 83, 84, 85, 86, 87, 88, 90, 91, 92, 93, 95, 97, 98, 100, 101, 102, 103, 104, 105, 106, 107, 108, 110, 111, 112, 113, 114, 115, 116, 117, 118, 119, 120, 121, 122, 123, 140, 141, 142, 143, 145, 146, 147, 150, 151, 152, 154, 155, 156, 157, 158, 159, 160, 161, 162, 163, 164, 165, 167, 168, 169, 170, 171, 172, 173, 174, 176, 177, 179, 180, 181, 182, 183, 184, 185, 189, 191, 192, 200, 201, 203, 205, 207, 208, 209, 210, 211, 212, 213, 214, 215, 216, 217, 218, 219, 220, 222, 223, 224, 225, 227, 228, 230, 231, 233, 241, 242, 243, 244, 245, 246, 247, 248, 249, 251, 252, 253, 256, 257, 258, 259, 260, 261, 262, 265, 266, 267, 268, 270, 271, 272, 273, 275, 276, 277, 278, 279, 281, 282, 285, 286, 287, 288, 289, 290, 292, 293, 295, 296, 298, 300, 302, 303, 305, 306, 307, 309, 312, 313, 314, 315, 317, 318, 319, 320, 321, 322, 323, 324, 325, 326, 327, 328, 329, 330, 331, 332, 333, 334, 335, 337, 338, 346, 347, 348, 349, 796, 40/1, 40/2, 94/1, 94/2, 94/3, 96/1, 96/2, 96/3, 96/4, 99/1, 99/2, 99/3, 99/4, 144/1, 144/2, 149/1, 149/2, 153/1, 153/2, 175/1, 175/2, 178/1, 178/2, 186/1, 186/2, 187/1, 187/2, 188/1, 188/2, 188/3, 188/4, 190/1, 190/2, 193/1, 193/2, 194/1, 194/2, 195/1, 195/2, 196/1, 196/2, 197/1, 197/2, 198/1, 198/2, 199/1, 199/2, 199/3, 202/1, 202/2, 204/1, 204/2, 206/1, 206/2, 221/1, 221/2, 226/1, 226/2, 229/1, 229/2, 232/1, 232/2, 234/1, 234/2, 235/1, 235/2, 236/1, 236/2, 237/1, 237/2, 237/3, 237/4, 238/1, 238/2, 238/3, 239/1, 239/2, 239/3, 239/4, 240/1, 240/2, 250/1, 250/2, 250/3, 254/1, 254/2, 255/1, 255/2, 255/3, 263/1, 263/2, 263/3, 264/1, 264/2, 269/1, 269/2, 269/3, 274/1, 274/2, 274/3, 280/1, 280/2, 280/3, 283/1, 283/2, 283/3, 283/4, 291/1, 291/2, 294/1, 294/2, 297/1, 297/2, 299/1, 299/2, 301/1, 301/2, 301/3, 304/1, 304/2, 308/1, 308/2, 310/1, 310/2, 311/1, 311/2, 311/3, 316/1, 316/2, 336/1, 336/2, 350/1, 350/2;

gm. Rutki

obr. ew. Grądy Woniecko

dz. ew. 48, 50, 52, 53, 54, 67, 98, 215, 267, 268, 269, 270, 271, 272, 273, 274, 275, 276, 277, 278, 279, 280, 281, 282, 283, 284, 285, 286, 287, 288, 289, 290, 291, 292, 293, 294, 295, 296, 297, 298, 299, 300, 301, 302, 303, 304, 305, 306, 307, 308, 309, 310, 311, 312, 313, 314, 315, 316, 317, 318, 319, 320, 321, 322, 323, 324, 325, 326, 327, 328, 329, 330, 331, 332, 333, 334, 335, 336, 337, 338, 339, 340, 341, 342, 343, 344, 345, 346, 347, 348, 349, 350, 351, 352, 353, 354, 355, 356, 357, 358, 359, 360, 361, 362, 363, 364, 365, 366, 367, 368, 369, 370, 371, 372, 373, 374, 375, 376, 377, 378, 379, 380, 381, 382, 383, 384, 385, 386, 387, 388, 389, 390, 391, 392, 393, 394, 395, 396, 397, 398, 399, 400, 401, 402, 403, 404, 405, 406, 407, 408, 409, 410, 411, 412, 413, 414, 415, 416, 417, 418, 419, 420, 421, 422, 423, 621, 623, 624, 625, 49/1, 49/2, 51/3, 64/5, 64/6, 64/7, 64/8, 64/9, 64/10, 64/11, 64/12, 65/1, 66/2, 66/3, 66/4, 66/6, 66/7, 66/8, 66/9, 66/10, 66/11, 66/12, 68/1, 72/3, 72/4, 72/5, 72/6, 72/7, 72/8, 99/2, 99/4, 3/4, 3/19, 10/4, 58/22, 58/23, 64/13, 64/14, 64/15, 64/16, 64/17, 64/18, 64/19, 64/20, 64/21, 64/22, 64/23, 64/24, 64/25, 64/26, 64/27, 64/28, 64/29, 64/30, 64/31, 64/32, 64/33, 64/34, 64/35, 64/36, 64/37, 64/38, 66/13, 66/14, 68/26, 68/27, 69/24, 70/23, 71/22.

Załącznik Nr 8 do zarządzenia Nr 26/2013
Regionalnego Dyrektora Ochrony Środowiska w Białymstoku
z dnia 18 grudnia 2013 r.

Wskazania do zmian w istniejących studiach uwarunkowań i kierunków zagospodarowania przestrzennego gmin, miejscowych planach zagospodarowania przestrzennego, dotyczące eliminacji lub ograniczenia zagrożeń wewnętrznych lub zewnętrznych, niezbędne dla utrzymania lub odtworzenia właściwego stanu ochrony gatunków zwierząt, dla których ochrony wyznaczono obszar Natura 2000

Lp.	Nazwa dokumentu	Wskazania do zmiany
1	Miejscowy plan zagospodarowania przestrzennego Gminy Rutki - uchwała Nr 157/XXXIV/98 Rady Gminy Rutki z dnia 10 czerwca 1998 r. w sprawie zatwierdzenia zmiany miejscowego planu zagospodarowania przestrzennego gminy Rutki (Dz. Urz. Woj. Łomżyńskiego Nr 8, poz. 77)	<p>Konieczność zmiany Planu w częściach dotyczących zagospodarowania działek wchodzących w skład dwóch osiedli domków letniskowych (nr ew. 65/1; 66/2; 66/3; 66/4; 66/5; 66/6; 66/7; 66/8; 66/9; 66/10; 66/11; 66/12; 66/13; 66/14; 64/5; 64/6; 65/7; 64/8 64/9; 64/10; 64/11; 64/12; 64/13; 64/14; 64/15; 64/16; 64/19; 64/20; 64/35; 64/36) i budowy linii energetycznych. Wskazuje się na konieczność zmiany przeznaczenia tych gruntów na cele ochrony przyrody.</p> <p>W dokumencie należy umieścić zapis: "Żadne przedsięwzięcia, inwestycje lub zmiany sposobu użytkowania gruntów planowane w granicach obszaru lub w ich bezpośrednim sąsiedztwie nie mogą wpływać negatywnie na stan gatunków i ich siedlisk, będących przedmiotem ochrony obszaru Bagno Wizna PLB 200005."</p>
2	Studium uwarunkowań i kierunków zagospodarowania przestrzennego Gminy Wizna - uchwała Nr IV/23/02 Rady Gminy Wizna z dnia 30 grudnia 2002 r. w sprawie uchwalenia "Studium uwarunkowań i kierunków zagospodarowania przestrzennego gminy Wizna", zmieniona uchwałą Nr III/5/10 Rady Gminy Wizna z dnia 21 grudnia 2010 r.	<p>W dokumencie należy wprowadzić zapis: "Nie planować na terenie Gminy Wizna elektrowni (farm) wiatrowych."</p>