



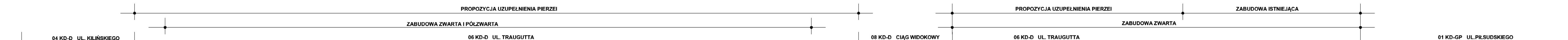
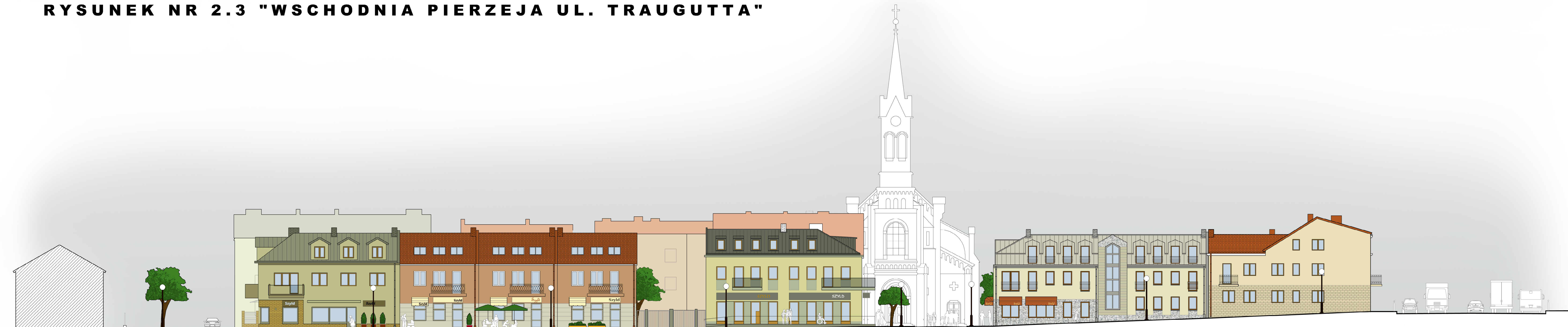
MIEJSCOWY PLAN ZAGOSPODAROWANIA PRZESTRZENNEGO GRAJEWA TERENÓW POŁOŻONYCH W REJONIE ULIC: KILIŃSKIEGO, KS.J.POPIEŁUSZKI, JÓZEFA PIŁSUDSKIEGO I PL.NIEPODLEGŁOŚCI W GRAJEWIE

RYSUNEK NR 2.3 "WSCHODNIA PIERZEJA UL. TRAUGUTTA"



skala 1:200

Załącznik Nr 2
do Uchwały Nr XIII/105/15
Rady Miasta Grajewo
z dnia 29 września 2015 r.



PANDA APP		PANDA Autorska Pracownia Projektowa Joanna Jabłońska-Baldyga ul. Godziewska 9/09, 03-010 Warszawa tel. +48 604 864 134 e-mail: j.baldyga@gmail.com	
NAZWA OPRACOWANIA:	MIEJSCOWY PLAN ZAGOSPODAROWANIA PRZESTRZENNEGO GRAJEWA W REJONIE ULIC: KILIŃSKIEGO, KS.J.POPIEŁUSZKI, JÓZEFA PIŁSUDSKIEGO I PL. NIEPODLEGŁOŚCI W GRAJEWIE		
CREAN SPORZĄDZAJĄCY:	BURMISTRZ MIASTA GRAJEWO		
NAZWA RYSUNKU:	WSCHODNIA PIERZEJA UL. TRAUGUTTA		2.3
AUTORZY OPRACOWANIA:	mgr inż. arch. Alicja Mieszowska OU nr WA-130 mgr inż. arch. Elżbieta Jabłońska mgr inż. arch. Joanna Jabłońska-Baldyga OU nr WA-085 OU nr WA-433		
	DATA:	2015	
	SKALA:	1:200	NUMER RYSUNKU: