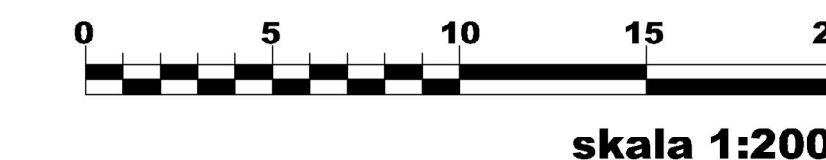


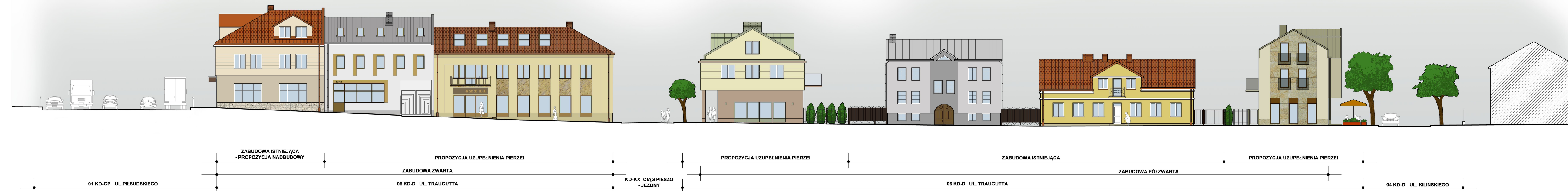


MIEJSCOWY PLAN ZAGOSPODAROWANIA PRZESTRZENNEGO GRAJEWA TERENÓW POŁOŻONYCH W REJONIE ULIC: KILIŃSKIEGO, KS.J.POPIEŁUSZKI, JÓZEFA PIŁSUDSKIEGO I PL.NIEPODLEGŁOŚCI W GRAJEWIE

RYSUNEK NR 2.4 "ZACHODNIA PIERZEJA UL.TRAUGUTTA"



Załącznik Nr 2
do Uchwały Nr XIII/105/15
Rady Miasta Grajewa
z dnia 29 września 2015 r.



PANDA APP PANDA Autorska Pracownia Projektowa Joanna Jabłońska-Baldyga ul. Gódczewska 9/09, 03-610 Warszawa tel. +48 604 864 134 e-mail: j.baldyga@gmail.com	
NAZWA OPRACOWANIA: MIEJSCOWY PLAN ZAGOSPODAROWANIA PRZESTRZENNEGO GRAJEWA W REJONIE ULIC: KILIŃSKIEGO, KS.J.POPIEŁUSZKI, JÓZEFA PIŁSUDSKIEGO I PL. NIEPODLEGŁOŚCI W GRAJEWIE	
ORGAN SPORZĄDZAJĄCY: BURMISTRZ MIASTA GRAJEWO	
NAZWA RYSUNKU: ZACHODNIA PIERZEJA UL. TRUGUTTA	
AUTORZY OPRACOWANIA: mgr inż. arch. Alicja Mieszkowska OIU nr WA.130 mgr inż. arch. Elżbieta Jabłońska OIU nr WA.068 mgr inż. arch. Joanna Jabłońska-Baldyga OIU nr WA.433	DATA: 2015 SKALA: 1:200 NUMER RYSUNKU: 2.4