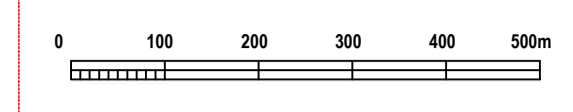
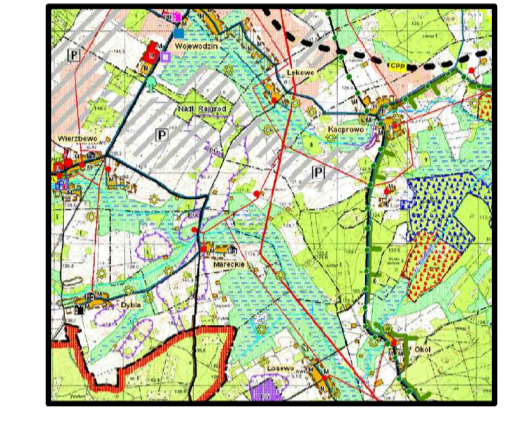


W OBRĘBIE CZĘŚCI WSI KONOPKI, KONOPKI-KOLONIE, MIERUCIE, CYPRKI, FLESZE, ŁĘKOWO, KACPROWO I WIERZBOWO, GMINA GRAJEWO.

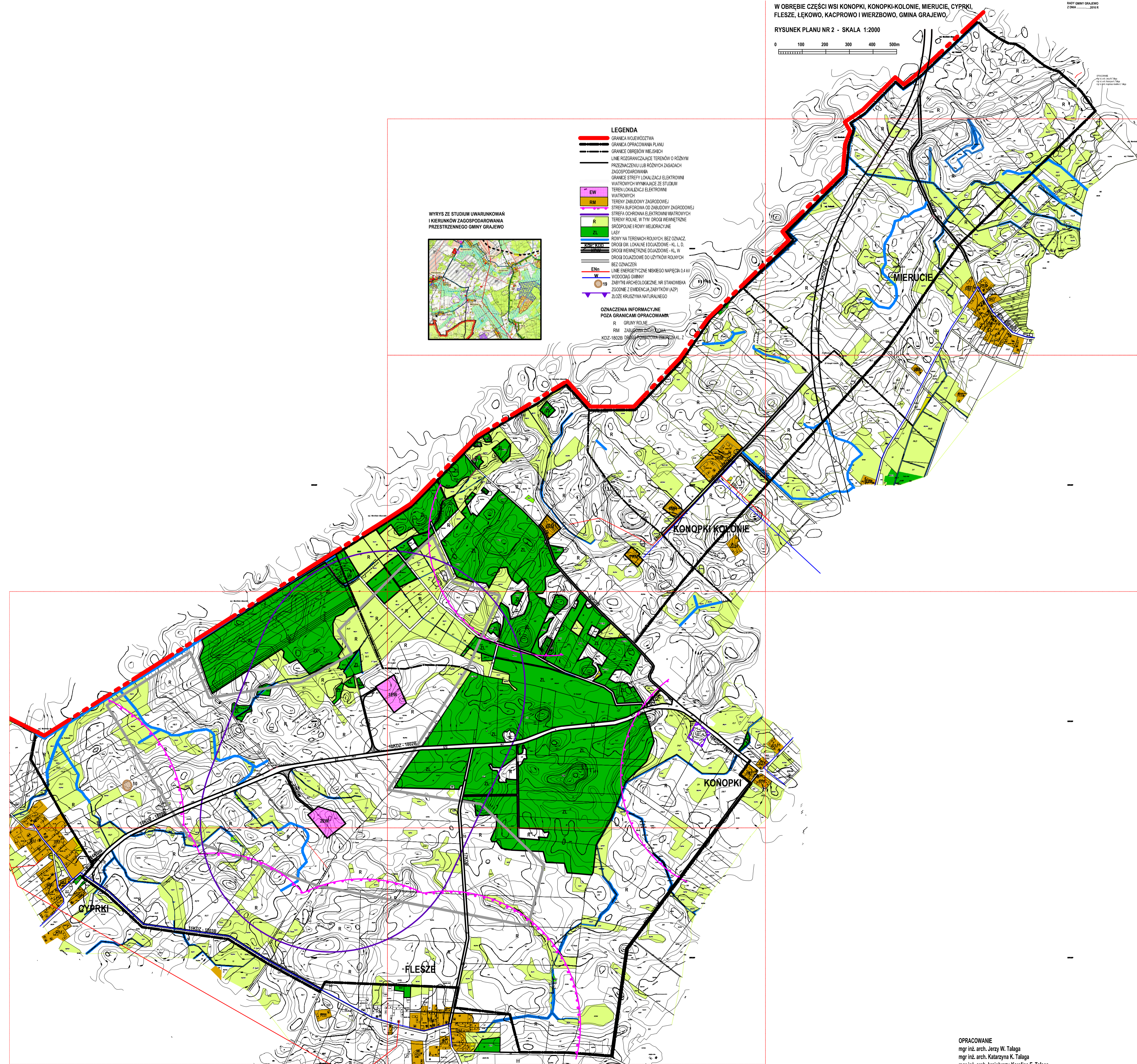
RYSunek PLANU NR 2 - SKALA 1:2000



WYRYS ZE STUDIUM UWARUNKOWAŃ I KIERUNKÓW ZAGOSPODAROWANIA PRZESTRZENNEGO GMINY GRAJEWO



- LEGENDA**
- GRANICA WSIENIOWCZYNA
 - GRANICA OPRACOWANIA PLANU
 - GRANICE OBRĘBÓW WIEJSKICH
 - LINE ROZGRANICZAJĄCE TERENY O RÓŻNYM PRZEZNACZENIU LUB RÓŻNYCH ZASADACH ZAGOSPODAROWANIA
 - GRANICE STREFY LOKALIZACJI ELEKTROWNI WIAТРOWYCH WYNIKAJĄCE ZE STUDIUM TERENOWEGO
 - EW - TERENY ZABUDOWY WIAТРOWYCH
 - RM - TERENY ZABUDOWY ZAGRODOWEJ
 - R - STREFA BUFORNA OD ZABUDOWY ZAGRODOWEJ
 - R - TERENY ROLNE, W TYM DROGI WEWNĘTRZNE
 - ZL - ŚRODOPOLNE I ROWY MELIORACYJNE
 - L - LAS
 - RO - ROWY NA TERENACH ROLNYCH BEZ OZNACZENIA
 - OG - DROGI GMINNE I DROGI WSIENIOWCZYNA
 - OG - DROGI WEWNĘTRZNE DOJAZDOWE - KL. I, D.
 - OG - DROGI WEWNĘTRZNE DOJAZDOWE - KL. II, W
 - OG - DROGI DOJAZDOWE DO UJEŃ ROLNYCH BEZ OZNACZENIA
 - ENn - LINE ENERGETYCZNE NISKIEGO NAPIĘCIA 0,4 kV
 - W - WODOCIĄG GMINNY
 - 19 - ZABYTKI ARCHITEKTONICZNE, NR STANOWISKA
 - 19 - ZONOWE Z EWIDENCJĄ ZABYTKÓW (AZP)
 - 19 - ZŁOŻE KRUSZYWA NATURALNEGO
- OZNACZENIA INFORMACYJNE POZA GRANICAMI OPRACOWANIA**
- R - GRUNY ROLNE
 - RM - ZABUDOWA ZAGRODOWA
 - KDZ-1802B - PRÓBNA WYKONANA W 2012 R.



OPRACOWANIE
mgr inż. arch. Jerzy W. Talaga
mgr inż. arch. Katarzyna K. Talaga